

Hasseröder Burghotel

Langer Stieg 62
38855 Wernigerode

Tel: +49 3943 5164-0

info@hasseroeder-burghotel.de
www.hasseroeder-burghotel.de

Informationen für Allergiker und Menschen mit Lebensmittelunverträglichkeiten

Die Informationen zur Barrierefreiheit basieren auf einer Selbstauskunft der Einrichtung.

Fotos zur Einrichtung



Hasseröder Burghotel

©Hasseröder Burghotel



Rezeption

©Hasseröder Burghotel



Hasseröder Burghotel

©Hasseröder Burghotel

Parken

Weg vom Parkplatz zum Eingang



Weg vom Parkplatz
zum Eingang

©DSFT Berlin



Weg vom Parkplatz
zum Eingang

©DSFT Berlin



Weg vom Parkplatz zum Eingang

©DSFT Berlin

Breite des Weges: 300 cm

Eingang

Windfang zwischen 1. und 2. Eingangstür



Windfang zwischen 1. und 2. Eingangstür

©DSFT Berlin

Die Breite des Weges/Flures ist nicht eingeschränkt.

1. und 2. Eingangstür (baugleich)



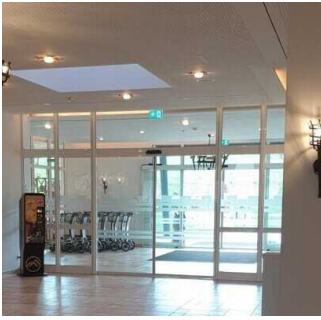
1. und 2. Eingangstür (baugleich)

©DSFT Berlin



1. und 2. Eingangstür (baugleich)

©DSFT Berlin



1. und 2. Eingangstür (baugleich)

©DSFT Berlin

Höhe der Türschwelle: 0 cm

Rezeption

Weg vom Eingang zur Rezeption



Weg vom Eingang zur Rezeption

©DSFT Berlin

Die Breite des Weges/Flures ist nicht eingeschränkt.

EG: Burg-Café

EG: Burg-Café (Zugang über Restaurant Burghof)



EG: Burg-Café (Zugang über Restaurant Burghof)

©DSFT Berlin



EG: Burg-Café (Zugang über Restaurant Burghof)

©DSFT Berlin



EG: Burg-Café
(Zugang über
Restaurant Burghof)

©DSFT Berlin



EG: Burg-Café
(Zugang über
Restaurant Burghof)

©DSFT Berlin



EG: Burg-Café
(Zugang über
Restaurant Burghof)

©DSFT Berlin



Terrasse

©Manuela Fischer

Anmerkungen für den Gast: Tische sind in einer Höhe von 62 cm unterfahrbar. Im Sommer ist die Terrasse bestuhlt und stufenlos begeh- und befahrbar.

Flur/Weg/Gang innen

EG: Weg vom Ausgang Restaurant Burghof durch den Flur zum Burg-Café



EG: Weg vom Ausgang
Restaurant Burghof
durch den Flur zum
Burg-Café

©DSFT Berlin

Die Breite des Weges/Flures ist nicht eingeschränkt.

EG: Weg durch Restaurant Burghof zur Flurtür Richtung Burg-Café



EG: Weg durch
Restaurant Burghof
zur Flurtür Richtung
Burg-Café

©DSFT Berlin



EG: Weg durch
Restaurant Burghof
zur Flurtür Richtung
Burg-Café

©DSFT Berlin

Vorhandene Durchgänge sind mindestens 88 cm breit.

EG: Tür zum Flur Richtung Burg-Café



EG: Tür zum Flur
Richtung Burg-Café

©Manuela Fischer

Höhe der Türschwelle: 0 cm

EG: Restaurant Burghof

EG: Restaurant Burghof



EG: Restaurant
Burghof

©Manuela Fischer



EG: Restaurant
Burghof

©Manuela Fischer



EG: Restaurant Burghof

©Manuela Fischer

Anmerkungen für den Gast: Tische sind in einer Höhe von 63 cm unterfahrbar.

EG: Weg von der Rezeption zum Restaurant Burghof



EG: Weg von der Rezeption zum Restaurant Burghof

©DSFT Berlin

Die Breite des Weges/Flures ist nicht eingeschränkt.

2. OG: Zimmer 201 mit Bad

EG: Weg von Rezeption zum Aufzug



EG: Weg von Rezeption zum Aufzug

©DSFT Berlin

Vorhandene Durchgänge sind mindestens 88 cm breit.

Baugleiche Türen zum Treppenhaus



Baugleiche Türen zum Treppenhaus

©DSFT Berlin



Baugleiche Türen zum Treppenhaus

©DSFT Berlin

Höhe der Türschwelle: 0 cm

2. OG: Familien-Appartement 209 mit Bad

EG: Weg von Rezeption zum Aufzug



EG: Weg von
Rezeption zum
Aufzug

©DSFT Berlin

Vorhandene Durchgänge sind mindestens 88 cm breit.

Baugleiche Türen zum Treppenhaus



Baugleiche Türen zum Treppenhaus

©DSFT Berlin



Baugleiche Türen zum Treppenhaus

©DSFT Berlin

Höhe der Türschwelle: 0 cm

2. OG: Barrierefrei konzipiertes Zimmer 221 mit Bad

Flur/Weg/Gang innen

EG: Weg von Rezeption zum Aufzug



EG: Weg von
Rezeption zum
Aufzug

©DSFT Berlin

Vorhandene Durchgänge sind mindestens 88 cm breit.

2. OG: Weg zwischen Aufzug/Treppenhaus und Zimmer 221 und 225



2. OG: Weg zwischen
Aufzug/Treppenhaus
und Zimmer 221 und
225

©Manuela Fischer



2. OG: Weg zwischen
Aufzug/Treppenhaus
und Zimmer 221 und
225

©Manuela Fischer



2. OG: Weg zwischen
Aufzug/Treppenhaus
und Zimmer 221 und
225

©Manuela Fischer



2. OG: Weg zwischen
Aufzug/Treppenhaus
und Zimmer 221 und
225

©Manuela Fischer

Vorhandene Durchgänge sind mindestens 88 cm breit.

Baugleiche Türen zum Treppenhaus



Baugleiche Türen zum Treppenhaus

©DSFT Berlin



Baugleiche Türen zum Treppenhaus

©DSFT Berlin

Höhe der Türschwelle: 0 cm

2. OG: Familienzimmer Komfort 225 mit Bad

Flur/Weg/Gang innen

EG: Weg von Rezeption zum Aufzug



EG: Weg von Rezeption zum Aufzug

©DSFT Berlin

Vorhandene Durchgänge sind mindestens 88 cm breit.

2. OG: Weg zwischen Aufzug/Treppenhaus und Zimmer 221 und 225



2. OG: Weg zwischen Aufzug/Treppenhaus und Zimmer 221 und 225

©Manuela Fischer



2. OG: Weg zwischen Aufzug/Treppenhaus und Zimmer 221 und 225

©Manuela Fischer



2. OG: Weg zwischen Aufzug/Treppenhaus und Zimmer 221 und 225

©Manuela Fischer



2. OG: Weg zwischen Aufzug/Treppenhaus und Zimmer 221 und 225

©Manuela Fischer

Vorhandene Durchgänge sind mindestens 88 cm breit.

Baugleiche Türen zum Treppenhaus



Baugleiche Türen zum Treppenhaus

©DSFT Berlin



Baugleiche Türen zum Treppenhaus

©DSFT Berlin

Höhe der Türschwelle: 0 cm

9. OG: Fitnessraum

Flur/Weg/Gang innen

9. OG: Flur zum Fitnessraum



9. OG: Flur zum Fitnessraum

©Manuela Fischer



9. OG: Flur zum Fitnessraum

©DSFT Berlin

Die Breite des Weges/Flures ist nicht eingeschränkt.

9. OG: Zimmerflur



9. OG: Zimmerflur

©DSFT Berlin



9. OG: Weg vom
Aufzug zur Stufe/
Rampe Richtung
Fitnessraum

©Manuela Fischer

Die Breite des Weges/Flures ist nicht eingeschränkt.

EG: Weg von Rezeption zum Aufzug



EG: Weg von
Rezeption zum
Aufzug

©DSFT Berlin

Vorhandene Durchgänge sind mindestens 88 cm breit.

Tür

9. OG: Tür zum Flur Richtung Fitnessraum



9. OG: Tür zum Flur
Richtung Fitnessraum

©DSFT Berlin

Höhe der Türschwelle: 0 cm

Baugleiche Türen zum Treppenhaus



Baugleiche Türen zum Treppenhaus

©DSFT Berlin



Baugleiche Türen zum Treppenhaus

©DSFT Berlin

Höhe der Türschwelle: 0 cm

10. OG: Wellnessbereich

Flur/Weg/Gang innen

10. OG: Weg vom Aufzug/Treppenhaus zum Wellnessbereich



10. OG: Weg vom Aufzug/Treppenhaus zum Massageraum

©Manuela Fischer

Die Breite des Weges/Flures ist nicht eingeschränkt.

EG: Weg von Rezeption zum Aufzug



EG: Weg von Rezeption zum Aufzug

©DSFT Berlin

Vorhandene Durchgänge sind mindestens 88 cm breit.

Baugleiche Türen zum Treppenhaus



Baugleiche Türen zum Treppenhaus

©DSFT Berlin



Baugleiche Türen zum Treppenhaus

©DSFT Berlin

Höhe der Türschwelle: 0 cm

UG: Nachbar Raubritter

Flur/Weg/Gang innen

EG: Weg von der Rezeption zur Treppe/Aufzug ins UG



EG: Weg von der Rezeption zur Treppe/
Aufzug ins UG

©Manuela Fischer

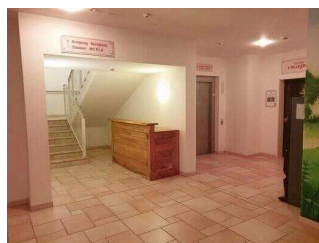
Die Breite des Weges/Flures ist nicht eingeschränkt.

UG: Flur



Weg von Treppe/
Aufzug zur
Raubritterbar (mittig
im Bild hinten
Eingang)

©DSFT Berlin



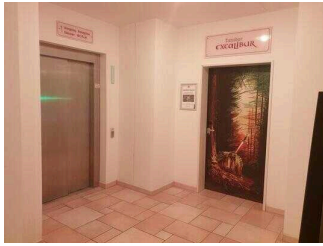
rechts im Bild:
Eingang Bar Excalibur

©DSFT Berlin

Die Breite des Weges/Flures ist nicht eingeschränkt.

UG: Tanzbar Excalibur

UG: Tanzbar Excalibur



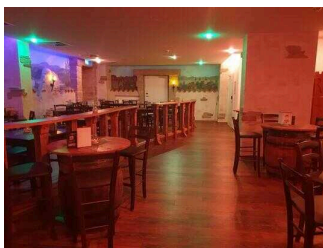
UG: Bar Excalibur

©DSFT Berlin



schmaler Durchgang
am Eingang

©Manuela Fischer



UG: Bar Excalibur

©DSFT Berlin



Tanzfläche

©Manuela Fischer



UG: Bar Excalibur

©DSFT Berlin



UG: Bar Excalibur

©DSFT Berlin

Anmerkungen für den Gast: Tische sind in einer Höhe von 64 cm unterfahrbar.

Flur/Weg/Gang innen

EG: Weg von der Rezeption zur Treppe/Aufzug ins UG



EG: Weg von der
Rezeption zur Treppe/
Aufzug ins UG

©Manuela Fischer

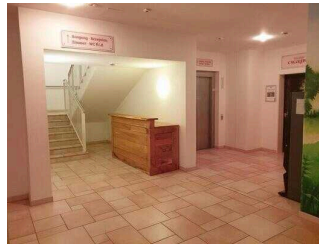
Die Breite des Weges/Flures ist nicht eingeschränkt.

UG: Flur



Weg von Treppe/
Aufzug zur
Raubritterbar (mittig
im Bild hinten
Eingang)

©DSFT Berlin



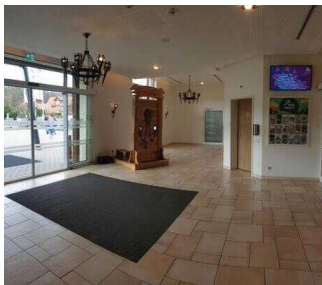
rechts im Bild:
Eingang Bar Excalibur

©DSFT Berlin

Die Breite des Weges/Flures ist nicht eingeschränkt.

EG: Öffentliches WC für Menschen mit Behinderung

EG: Weg vom Eingang zum öffentlichen WC für Menschen mit Behinderung



EG: Weg vom Eingang
zum öffentlichen WC
für Menschen mit
Behinderung

©DSFT Berlin

Die Breite des Weges/Flures ist nicht eingeschränkt.

Service für Allergiker

Allergien und Nahrungsmittelunverträglichkeiten

Allgemeines

Nichtraucherzonen im Betrieb.

Kompletter Betrieb rauchfrei.

Nichtraucherzimmer verfügbar.

Möglichkeit, Medikamente kühl zu lagern.

Fachkompetenz

Mitarbeiter (inkl. Servicepersonal und Küchenkräfte) sind über die Ausrichtung des Betriebes auf Personen mit Allergien und Unverträglichkeiten informiert und berücksichtigen dies bei der täglichen Arbeit.

Tierhaarallergiker

Keine Tiere im Betrieb und dessen unmittelbaren Umfeld.

Haustierfreie Zimmer verfügbar.

Kommentar: Assistenzhunde und sonstige Hunde dürfen in die öffentlichen Bereiche des Hotels mitgebracht werden. Übernachtungen für Hunde sind ausgeschlossen.

Hausstaubmilbenallergiker

Kurzfloriger Teppich in zugänglichen Bereichen.

Boden wird täglich gesaugt.

Es werden Staubsauger mit HEPA-Filtern verwendet.

Glatter Bodenbelag in zugänglichen Bereichen.

Boden wird täglich feucht gewischt.

Allergikergerechte Bettdecken und Kopfkissen ohne Daunen vorhanden.

Spezieller Ernährungsbedarf

Angaben zu den Inhaltsstoffen der verwendeten Nahrungsmittel (auch auf Anfrage).

Biokost wird nicht angeboten.

Von Geschmacksverstärkern freie Kost wird nicht angeboten.

Glutenfreie Kost: auf Wunsch

Fruktosefreie Kost: wird nicht angeboten

Von Hauptallergenen freie Kost: auf Wunsch

Laktosefreie Kost: auf Wunsch

Vegetarische Kost: mindestens 1 Hauptgericht auf der Speisekarte

Vegane Kost wird nicht angeboten.

Weitere spezielle Kost (z.B. nach religiösen oder kulturellen Aspekten: Halal, Hindu, kosher): wird nicht angeboten

Angaben zum Alkoholgehalt der Speisen: am Buffet

Hinweise, dass das Personal bei Allergien und Nahrungsmittelunverträglichkeiten zur Verfügung steht: am Buffet

Hinweise zu Allergien und Nahrungsmittelunverträglichkeiten: am Buffet

Welche Hinweise: Jedes Produkt ist gekennzeichnet.