

Landessportschule Sachsen-Anhalt

Arendseer Straße 4
39606 Osterburg

Tel: +49 3937 2506-0
Fax: +49 3937 25 06-39

lssso@lsb-sachsen-anhalt.de
www.landessportschule.de

Informationen für Allergiker und Menschen mit Lebensmittelunverträglichkeiten

Die Informationen zur Barrierefreiheit basieren auf einer Selbstauskunft der Einrichtung vom 2. November 2016.

Fotos zur Einrichtung



Landessportschule
Sachsen-Anhalt



Schwimmhalle



Dreifelderhalle



Landessportschule
Sachsen-Anhalt

©Ramona Wolf

Parkplatz für Menschen mit Behinderung

Weg vom Parkplatz für Menschen mit Behinderung zum Haupteingang



Weg vom Parkplatz für Menschen mit Behinderung zum Haupteingang

©Ramona Wolf



Weg vom Parkplatz für Menschen mit Behinderung zum Haupteingang

©Ramona Wolf



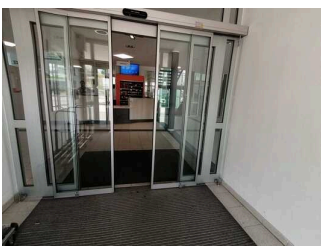
Weg vom Parkplatz für Menschen mit Behinderung zum Haupteingang

©Ramona Wolf

Breite des Weges: 500 cm

Landessportschule Eingangsbereich

2. Automatiktür Haupteingang Landessportschule



2. Automatiktür Haupteingang Landessportschule

©Ramona Wolf

Höhe der Türschwelle: 0 cm

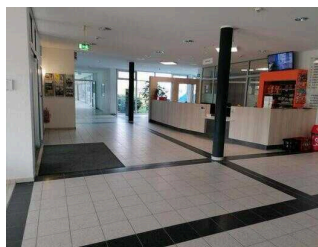
Landessportschule Rezeption

Weg vom Haupteingang zur Rezeption



Weg vom
Haupteingang zur
Rezeption

©Ramona Wolf



Weg vom
Haupteingang zur
Rezeption

©Ramona Wolf

Die Breite des Weges/Flures ist nicht eingeschränkt.

Landessportschule EG: Zimmer 125 mit Bad

EG: Weg von der Rezeption zum Zimmer 125



EG: Weg von der
Rezeption zum
Zimmer 125

©Ramona Wolf



EG: Weg von der
Rezeption zum
Zimmer 125

©Ramona Wolf



EG: Weg von der
Rezeption zum
Zimmer 125

©Ramona Wolf



EG: Weg von der
Rezeption zum
Zimmer 125

©Ramona Wolf

Die Breite des Weges/Flures ist nicht eingeschränkt.

Landessportschule EG: Speiseraum

Weg von der Rezeption zum Speiseraum



Weg von der
Rezeption zum
Speiseraum

©Ramona Wolf



Weg von der
Rezeption zum
Speiseraum

©Ramona Wolf

Die Breite des Weges/Flures ist nicht eingeschränkt.

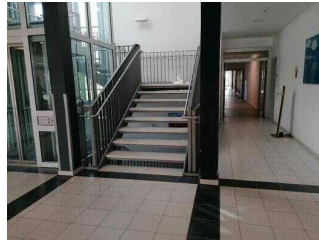
Landessportschule EG: Öffentliches WC für Menschen mit Behinderung

EG: Weg von der Rezeption zum öffentlichen WC für Menschen mit Behinderung



EG: Weg von der
Rezeption zum
öffentlichen WC
für Menschen mit
Behinderung

©Ramona Wolf



EG: Weg von der
Rezeption zum
öffentlichen WC
für Menschen mit
Behinderung

©Ramona Wolf

Die Breite des Weges/Flures ist nicht eingeschränkt.

Landessportschule 1. OG: Tagungsraum

1. OG: Weg vom 1. Aufzug/ Treppe zum Tagungsraum



1. OG: Weg vom 1. Aufzug/ Treppe zum Tagungsraum

©Ramona Wolf



1. OG: Weg vom 1. Aufzug/ Treppe zum Tagungsraum

©Ramona Wolf

Die Breite des Weges/Flures ist nicht eingeschränkt.

Landessportschule UG: Sportbereich mit Sanitärraum, Umkleide und Dreifelderhalle

Weg von der Rezeption zum 2. Aufzug/ Treppe ins UG



Weg von der Rezeption zum 2. Aufzug/ Treppe Richtung Sportbereich

©Ramona Wolf



Weg von der Rezeption zum 2. Aufzug/ Treppe Richtung Sportbereich

©Ramona Wolf



Weg von der Rezeption zum 2. Aufzug/ Treppe Richtung Sportbereich

©Ramona Wolf



Weg von der Rezeption zum 2. Aufzug/ Treppe Richtung Sportbereich

©Ramona Wolf



Weg von der
Rezeption zum
2. Aufzug/
Treppe Richtung
Sportbereich

©Ramona Wolf

Vorhandene Durchgänge sind mindestens 88 cm breit.

2. Gebäude: Schwimmbad mit Sanitärräumen

Flur/Weg/Gang innen

Schwimmbad: Weg vom Eingang zur Umkleide für Menschen mit Behinderung



Schwimmbad:
Weg vom Eingang
zur Umkleide für
Menschen mit
Behinderung

©Ramona Wolf



Schwimmbad:
Weg vom Eingang
zur Umkleide für
Menschen mit
Behinderung

©Ramona Wolf

Vorhandene Durchgänge sind mindestens 88 cm breit.

Schwimmbad: Weg vom Eingang bis WC für Menschen mit Behinderung



Schwimmbad: Weg
vom Eingang bis WC
für Menschen mit
Behinderung

©Ramona Wolf



Schwimmbad: Weg
vom Eingang bis WC
für Menschen mit
Behinderung

©Ramona Wolf

Vorhandene Durchgänge sind mindestens 88 cm breit.

Schwimmbad: Tür von der Umkleide zum Schwimmbecken



Schwimmbad: Tür von der Umkleide zum Schwimmbecken

©Ramona Wolf



Schwimmbad: Tür von der Umkleide zum Schwimmbecken

©Ramona Wolf

Höhe der Türschwelle: 0 cm

Service für Allergiker

Allergien und Nahrungsmittelunverträglichkeiten

Allgemeines

Nichtraucherzonen im Betrieb.

Kompletter Betrieb rauchfrei.

Nichtraucherzimmer verfügbar.

Möglichkeit, Medikamente kühl zu lagern.

Fachkompetenz

Mitarbeiter (inkl. Servicepersonal und Küchenkräfte) sind über die Ausrichtung des Betriebes auf Personen mit Allergien und Unverträglichkeiten informiert und berücksichtigen dies bei der täglichen Arbeit.

Art der Schulung: keine

Tierhaarallergiker

Keine Tiere im Betrieb und dessen unmittelbaren Umfeld.

Haustierfreie Zimmer verfügbar.

Pollenallergiker

Folgende (technische) Hilfsmittel für Pollenallergiker stehen zur Verfügung (z.B. transportable Luftreinigungsgeräte, integrierte Lüftungsanlagen): keine

Hausstaubmilbenallergiker

Kurzfloriger Teppich in zugänglichen Bereichen.

Boden wird täglich gesaugt.

Glatter Bodenbelag in zugänglichen Bereichen.

Boden wird täglich feucht gewischt.

Allergenundurchlässige Schutzbezüge (Encastings) für Matratzen, Bettdecken und Kopfkissen vorhanden.

Allergikergerechte Bettdecken und Kopfkissen ohne Daunen vorhanden.

Spezieller Ernährungsbedarf

Informationen für Allergiker und Gäste mit speziellem Ernährungsbedarf (z.B. Restaurants, Reformhäuser) vorhanden.

Angaben zu den Inhaltsstoffen der verwendeten Nahrungsmittel (auch auf Anfrage).

Möglichkeit, Speisen dem Bedarf entsprechend individuell nach Menge zusammenzustellen.

Zwischenmahlzeiten auch außerhalb der vorgesehenen Essenszeiten.

Biokost: auf Wunsch

Von Geschmacksverstärkern freie Kost: auf Wunsch

Glutenfreie Kost: auf Wunsch

Fruktosefreie Kost: auf Wunsch

Von Hauptallergenen freie Kost: auf Wunsch

Laktosefreie Kost: auf Wunsch

Vegetarische Kost: mindestens 1 Hauptgericht auf der Speisekarte

Vegane Kost: auf Wunsch

Weitere spezielle Kost (z.B. nach religiösen oder kulturellen Aspekten: Halal, Hindu, kosher): auf Wunsch

Welche Art spezieller Kost? Spezielle Kost wird nach Absprache je nach religiösen Kulturen oder kulturellen Aspekten angeboten.

Angaben zu BE/KE: auf Nachfrage

Angaben zum Alkoholgehalt der Speisen: auf Nachfrage

Hinweise, dass das Personal bei Allergien und Nahrungsmittelunverträglichkeiten zur Verfügung steht:
auf der Speisekarte Hinweise, dass das Personal bei Allergien und Nahrungsmittelunverträglichkeiten zur Verfügung steht: am Buffet

Hinweise zu Allergien und Nahrungsmittelunverträglichkeiten: auf Nachfrage
Hinweise zu Allergien und Nahrungsmittelunverträglichkeiten: auf der Speisekarte
Hinweise zu Allergien und Nahrungsmittelunverträglichkeiten: am Buffet

Welche Hinweise: Informationsaushänge