

Le Frog Brasserie am See

Heinrich-Heine-Platz 1
39114 Magdeburg

Tel: +49 391 5313556

info@lefrog-md.de
www.lefrog-md.de

Informationen für Allergiker und Menschen mit Lebensmittelunverträglichkeiten

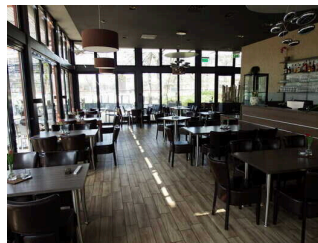
Die Informationen zur Barrierefreiheit basieren auf einer Selbstauskunft der Einrichtung.

Fotos zur Einrichtung



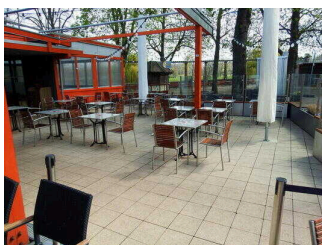
Le Frog Brasserie am
See

DSFT Berlin



Le Frog Brasserie am
See

DSFT Berlin



Le Frog Brasserie am
See

DSFT Berlin

Parken

Weg vom Parkplatz zur Brasserie



Getting from the
parking lot to the
brasserie / seating

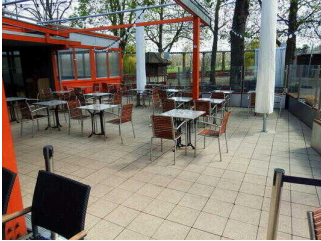


Weg vom Parkplatz
zur Brasserie

Breite des Weges: 600 cm

Eingang

Weg durch den Biergarten zum Eingang



Weg durch den
Biergarten zum
Eingang

Breite des Weges: 200 cm

Gastraum

Gastraum (Hauptraum)

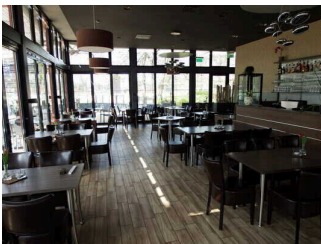


Bild von Gastraum
(Hauptraum)

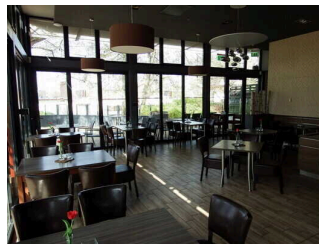


Bild von Gastraum
(Hauptraum))



Eingangstür
zur Gastraum
(Hauptraum)

Anmerkungen für den Gast: An allen Tischen wird serviert.

Öffentliches WC

Weg vom Gastraum zum öffentlichen WC



Weg vom Gastraum
zum öffentlichen WC

Die Breite des Weges/Flures ist nicht eingeschränkt.

Service für Allergiker

Allergien und Nahrungsmittelunverträglichkeiten

Allgemeines

Nichtraucherzonen im Betrieb.

Spezieller Ernährungsbedarf

Informationen für Allergiker und Gäste mit speziellem Ernährungsbedarf (z.B. Restaurants, Reformhäuser) vorhanden.

Angaben zu den Inhaltsstoffen der verwendeten Nahrungsmittel (auch auf Anfrage).

Möglichkeit, Speisen dem Bedarf entsprechend individuell nach Menge zusammenzustellen.

Zwischenmahlzeiten auch außerhalb der vorgesehenen Essenszeiten.

Biokost: auf Wunsch

Von Geschmacksverstärkern freie Kost: auf Wunsch

Glutenfreie Kost: auf Wunsch

Fruktosefreie Kost: auf Wunsch

Von Hauptallergenen freie Kost: auf Wunsch

Laktosefreie Kost: auf Wunsch

Vegetarische Kost: auf Wunsch

Vegane Kost: auf Wunsch

Weitere spezielle Kost (z.B. nach religiösen oder kulturellen Aspekten: Halal, Hindu, kosher): auf Wunsch

Angaben zu BE/KE: auf Nachfrage Angaben zu BE/KE: auf der Speisekarte

Angaben zum Alkoholgehalt der Speisen: auf Nachfrage Angaben zum Alkoholgehalt der Speisen: am Buffet

Hinweise, dass das Personal bei Allergien und Nahrungsmittelunverträglichkeiten zur Verfügung steht: am Buffet

Hinweise zu Allergien und Nahrungsmittelunverträglichkeiten: am Buffet