

Dorint Hotel Charlottenhof Halle

Dorotheenstr. 12
06108 Halle (Saale)

Tel: +49 345 29230

info.halle-charlottenhof@dorint.com
www.dorint.com/halle

Informationen für Allergiker und Menschen mit Lebensmittelunverträglichkeiten

Die Informationen zur Barrierefreiheit basieren auf einer Selbstauskunft der Einrichtung vom 18. Mai 2016.

Fotos zur Einrichtung



DORINT
Charlottenhof Halle
(Saale)

©Dorint Charlottenhof Halle



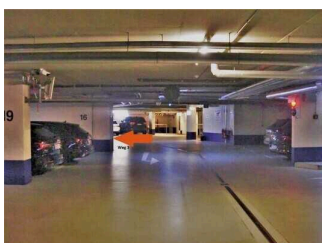
a-la-Carte-
Restaurant
"Charlott" im DORINT
Charlottenhof Halle
(Saale)

©Dorint Charlottenhof Halle

Parkplatz

Flur/Weg/Gang innen

Weg vom Parkplatz für Menschen mit Beeinträchtigungen zum Treppenhaus



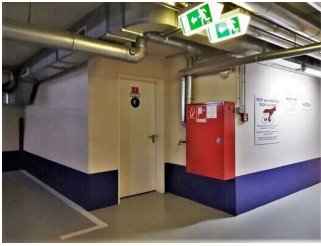
Weg vom Parkplatz
für Menschen mit
Beeinträchtigungen
zum Treppenhaus
(Siehe Pfeil).

©Udo Rheinländer



Im Hintergrund ist
der Parkplatz Nr. 22
erkennbar.

©Claudia Kepke



Eingang zum Vorraum
des Treppenhauses

©Claudia Kepke



Tür zum Vorraum des
Treppenhauses UG bis
5. OG

©Udo Rheinländer



Blick in den Vorraum.
Hinten rechts ist
der Zugang zum
Treppenhaus UG bis 5.
OG.

©Udo Rheinländer

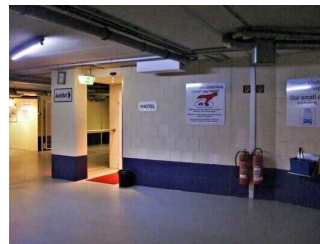
Die Breite des Weges/Flures ist nicht eingeschränkt.

Weg vom Parkplatz zum Aufzug



Bei der Möglichkeit
1 bis zum
eingezeichneten
Pfeil gehen und dann
rechts den Zugang
nutzen.

©Udo Rheinländer



Hier geht es zum
Hotelzugang –
Möglichkeit 1

©Udo Rheinländer



Hinter dieser Tür
finden Sie den Aufzug.

©Udo Rheinländer



Ihr Ziel – der Aufzug
UG bis 5. OG – ist
erreicht.

©Udo Rheinländer



Nur noch wenige Schritte, dann haben Sie den Aufzug erreicht.

©Udo Rheinländer

Die Breite des Weges/Flures ist nicht eingeschränkt.

Tür

Tür von der Tiefgarage zum Hotellift



Der Zugang zur Tür von der Tiefgarage zum Hotellift wird gekennzeichnet durch die Schilder Hotel und Ausfahrt.

©Udo Rheinländer



Hinter der Tür von der Tiefgarage zum Hotellift erwartet Sie der Aufzug mit entsprechenden Informationen.

©Udo Rheinländer

Höhe der Türschwelle: 0 cm

Tür 1 und 2 (baugleich) von Tiefgarage zum Treppenhaus



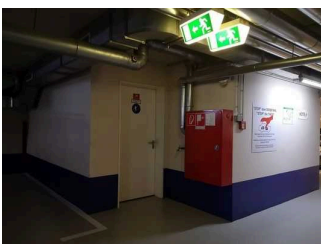
Tür 1 und 2 von Tiefgarage zum Treppenhaus

©Claudia Kepke



Tür 1 und 2 von Tiefgarage zum Treppenhaus

©Claudia Kepke



Tür 1 und 2 von Tiefgarage zum Treppenhaus

©Claudia Kepke

Höhe der Türschwelle: 0 cm

Rezeption

Flur/Weg/Gang innen

Weg von der Rezeption zum Aufzug



Weg von der
Rezeption zum Lift

©Udo Rheinländer

Die Breite des Weges/Flures ist nicht eingeschränkt.

Weg vom Treppenhaus zur Rezeption



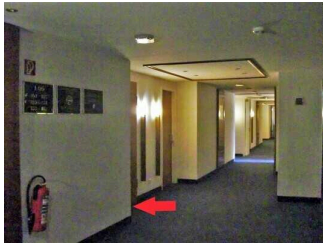
Der Weg vom
Treppenhaus führt
durch das Restaurant
zur Rezeption. Bei
diesem Standort
liegt die Tür des
Treppenhauses
unmittelbar hinter
dem Rücken des
Gastes.

©Udo Rheinländer

Vorhandene Durchgänge sind mindestens 88 cm breit.

1. OG: Zimmer 133 mit Badezimmer

1. OG: Weg vom Aufzug zu Zimmer 133



1st floor: path from the lift to room 133

©Udo Rheinländer



Blick vom Aufzug auf Zimmer 133

©Udo Rheinländer

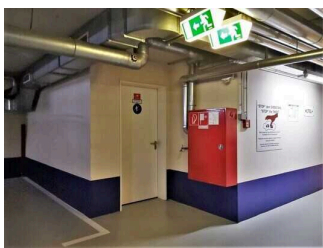


Zimmernummer

©Udo Rheinländer

Die Breite des Weges/Flures ist nicht eingeschränkt.

Türen zum Treppenhaus UG bis 5. OG



Eingangssituation zum Treppenhaus im UG (Tiefgarage) bis 5. OG

©Claudia Kepke.



Die Tür rechts führt unmittelbar zum Treppenhaus UG bis 5. OG

©Udo Rheinländer



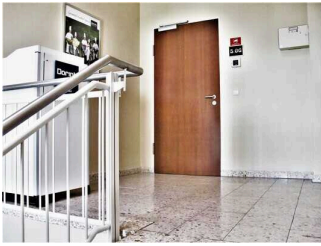
Zugang vom Treppenhaus zum 1. Obergeschoss.

©Udo Rheinländer



Zugang vom 1. OG zur Treppe UG bis 5. OG.

©Udo Rheinländer



Zugang vom Treppenhaus zum 5. Obergeschoss.

©Udo Rheinländer



Zugang vom 5. OG zur Treppe UG bis 5. OG

©Udo Rheinländer

Höhe der Türschwelle: 0 cm

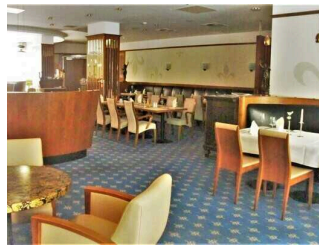
EG: Frühstücksraum und Restaurant

Weg von der Rezeption zum Restaurant/Frühstücksraum



Weg von der Rezeption zum Restaurant/ Frühstücksraum ist einladend.

©Udo Rheinländer



Es ist Platz für viele Gäste.

©Udo Rheinländer



"Ein Platz an der Sonne" ist gut fürs Gemüt.

©Udo Rheinländer

Die Breite des Weges/Flures ist nicht eingeschränkt.

EG: Tagungsraum Salon Händel

EG: Weg von der Rezeption zum Tagungsraum "Salon Händel"



Im Rücken des Betrachters befindet sich die Rezeption.

©Udo Rheinländer



In diesem Beispiel geht man links an der Sitzgruppe vorbei. Hinter dem Holzgitter biegt man links ab und ...

©Udo Rheinländer



... und sieht die Tür zum "Salon Händel".

©Udo Rheinländer

Vorhandene Durchgänge sind mindestens 88 cm breit.

5. OG: Tagungsraum Schloss Neuenburg

5. OG: Flur zu den Tagungsräumen, zum öffentlichen WC für Menschen mit Beeinträchtigungen und Vital Center



5. OG: Flur zu den Tagungsräumen, WC und Vital Center

©Udo Rheinländer



5. OG: Flur zu den Tagungsräumen, WC und Vital Center

©Udo Rheinländer



Deutliche Information zu den Toiletten (beidseitig).

©Udo Rheinländer

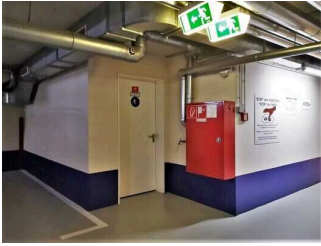


Am Ende des Flures befindet sich das Vital Center.

©Udo Rheinländer

Die Breite des Weges/Flures ist nicht eingeschränkt.

Türen zum Treppenhaus UG bis 5. OG



Eingangssituation zum Treppenhaus im UG (Tiefgarage) bis 5. OG

©Claudia Kepke.



Die Tür rechts führt unmittelbar zum Treppenhaus UG bis 5. OG

©Udo Rheinländer



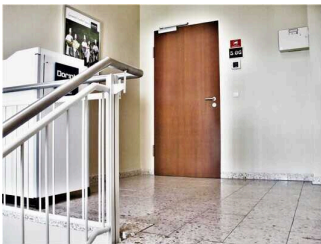
Zugang vom Treppenhaus zum 1. Obergeschoss.

©Udo Rheinländer



Zugang vom 1. OG zur Treppe UG bis 5. OG.

©Udo Rheinländer



Zugang vom Treppenhaus zum 5. Obergeschoss.

©Udo Rheinländer



Zugang vom 5. OG zur Treppe UG bis 5. OG

©Udo Rheinländer

Höhe der Türschwelle: 0 cm

5. OG: Tagungsraum Wettin

5. OG: Flur zu den Tagungsräumen, zum öffentlichen WC für Menschen mit Beeinträchtigungen und Vital Center



5. OG: Flur zu den Tagungsräumen, WC und Vital Center

©Udo Rheinländer



5. OG: Flur zu den Tagungsräumen, WC und Vital Center

©Udo Rheinländer



Deutliche Information zu den Toiletten (beidseitig).

©Udo Rheinländer

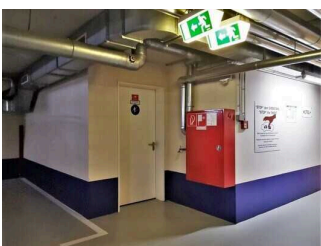


Am Ende des Flures befindet sich das Vital Center.

©Udo Rheinländer

Die Breite des Weges/Flures ist nicht eingeschränkt.

Türen zum Treppenhaus UG bis 5. OG



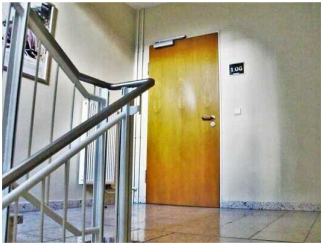
Eingangssituation zum Treppenhaus im UG (Tiefgarage) bis 5. OG

©Claudia Kepke.



Die Tür rechts führt unmittelbar zum Treppenhaus UG bis 5. OG

©Udo Rheinländer



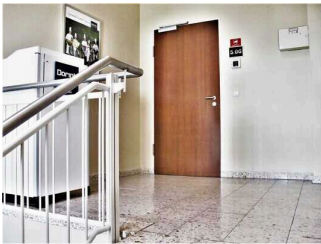
Zugang vom Treppenhaus zum 1. Obergeschoss.

©Udo Rheinländer



Zugang vom 1. OG zur Treppe UG bis 5. OG.

©Udo Rheinländer



Zugang vom Treppenhaus zum 5. Obergeschoss.

©Udo Rheinländer



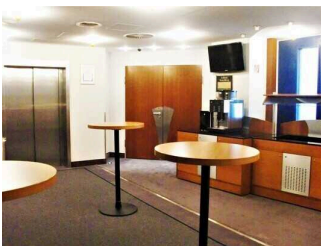
Zugang vom 5. OG zur Treppe UG bis 5. OG

©Udo Rheinländer

Höhe der Türschwelle: 0 cm

5. OG: Tagungsraum Moritzburg

5. OG: Flur zu den Tagungsräumen, zum öffentlichen WC für Menschen mit Beeinträchtigungen und Vital Center



5. OG: Flur zu den Tagungsräumen, WC und Vital Center

©Udo Rheinländer



5. OG: Flur zu den Tagungsräumen, WC und Vital Center

©Udo Rheinländer



Deutliche Information zu den Toiletten (beidseitig).

©Udo Rheinländer

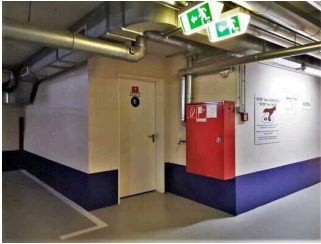


Am Ende des Flures befindet sich das Vital Center.

©Udo Rheinländer

Die Breite des Weges/Flures ist nicht eingeschränkt.

Türen zum Treppenhaus UG bis 5. OG



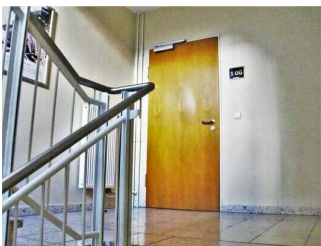
Eingangssituation zum Treppenhaus im UG (Tiefgarage) bis 5. OG

©Claudia Kepke.



Die Tür rechts führt unmittelbar zum Treppenhaus UG bis 5. OG

©Udo Rheinländer



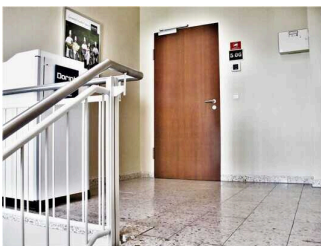
Zugang vom Treppenhaus zum 1. Obergeschoss.

©Udo Rheinländer



Zugang vom 1. OG zur Treppe UG bis 5. OG.

©Udo Rheinländer



Zugang vom Treppenhaus zum 5. Obergeschoss.

©Udo Rheinländer



Zugang vom 5. OG zur Treppe UG bis 5. OG

©Udo Rheinländer

Höhe der Türschwelle: 0 cm

5. OG: Vital Center

Flur/Weg/Gang innen

5. OG: Flur zu den Tagungsräumen, zum öffentlichen WC für Menschen mit Beeinträchtigungen und Vital Center



5. OG: Flur zu den Tagungsräumen, WC und Vital Center

©Udo Rheinländer



5. OG: Flur zu den Tagungsräumen, WC und Vital Center

©Udo Rheinländer



Deutliche Information zu den Toiletten (beidseitig).

©Udo Rheinländer

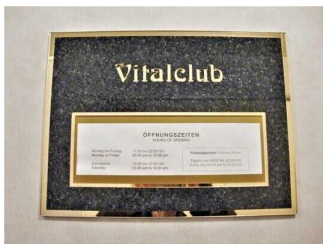


Am Ende des Flures befindet sich das Vital Center.

©Udo Rheinländer

Die Breite des Weges/Flures ist nicht eingeschränkt.

5. OG: Flur im Vital Center



Hier sind alle Gäste gut aufgehoben.

©Udo Rheinländer



Der Empfangsraum.

©Udo Rheinländer



Bestuhlung im Empfangsraum.

©Udo Rheinländer



Hier geht es zu den einzelnen Bereichen im Vital Center.

©Claudia Kepke

Die Breite des Weges/Flures ist nicht eingeschränkt.

Tür

5. OG: Eingangstür zum Vital Center

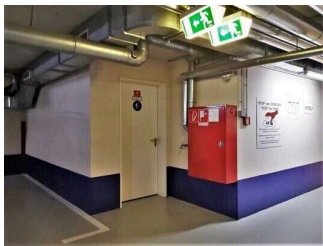


Eingangstür zum Vital Center – 5. Etage

©Claudia Kepke

Höhe der Türschwelle: 0 cm

Türen zum Treppenhaus UG bis 5. OG



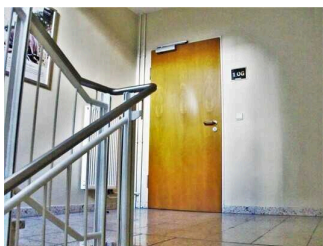
Eingangssituation zum Treppenhaus im UG (Tiefgarage) bis 5. OG

©Claudia Kepke.



Die Tür rechts führt unmittelbar zum Treppenhaus UG bis 5. OG

©Udo Rheinländer



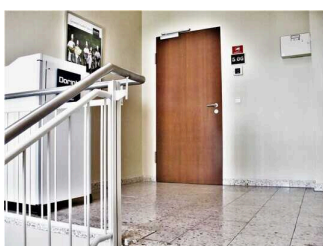
Zugang vom Treppenhaus zum 1. Obergeschoss.

©Udo Rheinländer



Zugang vom 1. OG zur Treppe UG bis 5. OG.

©Udo Rheinländer



Zugang vom Treppenhaus zum 5. Obergeschoss.

©Udo Rheinländer



Zugang vom 5. OG zur Treppe UG bis 5. OG

©Udo Rheinländer

Höhe der Türschwelle: 0 cm

5. OG: Öffentliches WC

Flur/Weg/Gang innen

5. OG: Weg vom Aufzug zum WC für Menschen mit Beeinträchtigungen



Gang vorbei an
Behandlungsräumen,
Tagungsräumen zum
öffentlichen WC
für Menschen mit
Beeinträchtigungen

©Udo Rheinländer

Die Breite des Weges/Flures ist nicht eingeschränkt.

5. OG: Flur zu den Tagungsräumen, zum öffentlichen WC für Menschen mit Beeinträchtigungen und Vital Center



5. OG: Flur zu den
Tagungsräumen, WC
und Vital Center

©Udo Rheinländer



5. OG: Flur zu den
Tagungsräumen, WC
und Vital Center

©Udo Rheinländer



Deutliche Information
zu den Toiletten
(beidseitig).

©Udo Rheinländer

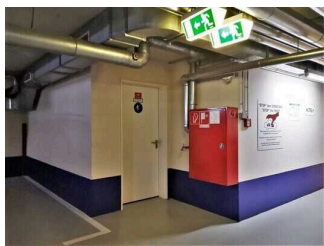


Am Ende des Flures
befindet sich das Vital
Center.

©Udo Rheinländer

Die Breite des Weges/Flures ist nicht eingeschränkt.

Türen zum Treppenhaus UG bis 5. OG



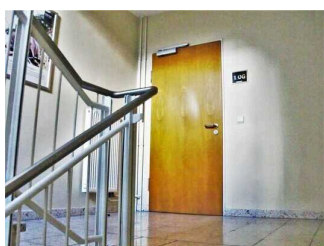
Eingangssituation zum Treppenhaus im UG (Tiefgarage) bis 5. OG

©Claudia Kepke.



Die Tür rechts führt unmittelbar zum Treppenhaus UG bis 5. OG

©Udo Rheinländer



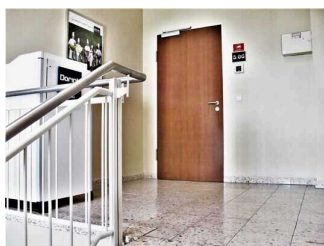
Zugang vom Treppenhaus zum 1. Obergeschoss.

©Udo Rheinländer



Zugang vom 1. OG zur Treppe UG bis 5. OG.

©Udo Rheinländer



Zugang vom Treppenhaus zum 5. Obergeschoss.

©Udo Rheinländer



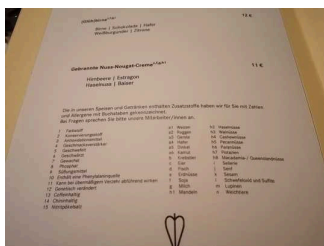
Zugang vom 5. OG zur Treppe UG bis 5. OG

©Udo Rheinländer

Höhe der Türschwelle: 0 cm

Service für Allergiker

Allergien und Nahrungsmittelunverträglichkeiten



Allergien und Nahrungsmittelunverträglichkeiten

©Claudia Kepke

Allgemeines

Nichtraucherzonen im Betrieb.

Kompletter Betrieb rauchfrei.

Nichtraucherzimmer verfügbar.

Möglichkeit, Medikamente kühl zu lagern.

Fachkompetenz

Mitarbeiter (inkl. Servicepersonal und Küchenkräfte) sind über die Ausrichtung des Betriebes auf Personen mit Allergien und Unverträglichkeiten informiert und berücksichtigen dies bei der täglichen Arbeit.

Mitarbeiter sind für den Umgang mit Personen mit Allergien geschult.

Art der Schulung: konzernintern

Tierhaarallergiker

Keine Tiere im Betrieb und dessen unmittelbaren Umfeld.

Haustierfreie Zimmer verfügbar.

Pollenallergiker

Stets aktuelle Informationen über den jahreszeitlichen Verlauf des Pollenflugs der Region.

Hausstaubmilbenallergiker

Kurzfloriger Teppich in zugänglichen Bereichen.

Boden wird täglich gesaugt.

Es werden Staubsauger mit HEPA-Filtern verwendet.

Glatte Bodenbelag in zugänglichen Bereichen.

Boden wird täglich feucht gewischt.

Allergenundurchlässige Schutzbezüge (Encastings) für Matratzen, Bettdecken und Kopfkissen vorhanden.

Allergikergerechte Bettdecken und Kopfkissen ohne Daunen vorhanden.

Spezieller Ernährungsbedarf

Informationen für Allergiker und Gäste mit speziellem Ernährungsbedarf (z.B. Restaurants, Reformhäuser) vorhanden.

Angaben zu den Inhaltsstoffen der verwendeten Nahrungsmittel (auch auf Anfrage).

Möglichkeit, Speisen dem Bedarf entsprechend individuell nach Menge zusammenzustellen.

Zwischenmahlzeiten auch außerhalb der vorgesehenen Essenszeiten.

Biokost: auf Wunsch

Von Geschmacksverstärkern freie Kost: auf Wunsch

Glutenfreie Kost: auf Wunsch

Fruktosefreie Kost: auf Wunsch

Von Hauptallergenen freie Kost: auf Wunsch

Laktosefreie Kost: mindestens 1 Hauptgericht auf der Speisekarte

Vegetarische Kost: mindestens 1 Hauptgericht auf der Speisekarte

Vegane Kost: auf Wunsch

Weitere spezielle Kost (z.B. nach religiösen oder kulturellen Aspekten: Halal, Hindu, kosher): auf Wunsch

Angaben zu BE/KE: auf Nachfrage

Angaben zum Alkoholgehalt der Speisen: auf Nachfrage

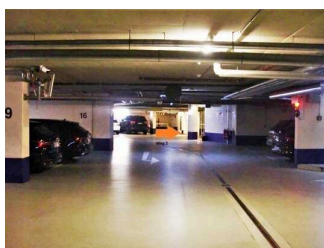
Hinweise, dass das Personal bei Allergien und Nahrungsmittelunverträglichkeiten zur Verfügung steht: am Buffet Hinweise, dass das Personal bei Allergien und Nahrungsmittelunverträglichkeiten zur Verfügung steht: auf der Speisekarte

Hinweise zu Allergien und Nahrungsmittelunverträglichkeiten: am Buffet Hinweise zu Allergien und Nahrungsmittelunverträglichkeiten: auf der Speisekarte

Welche Hinweise: Hinweise zu allen Zusatzstoffen und Allergenen

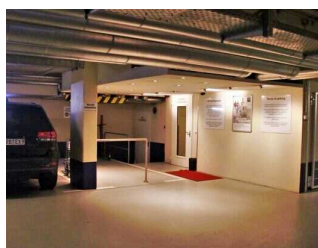
Formulare ohne Teilbereiche

Möglichkeit 2 vom Parkplatz für Menschen mit Beeinträchtigungen in der Tiefgarage zum Aufzug



Blick vom Parkplatz zum weiteren Zugang zu den Aufzügen (siehe Pfeil).

©Udo Rheinländer



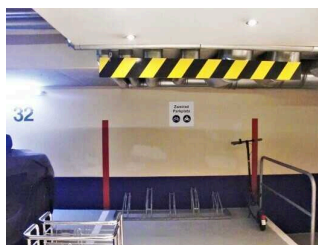
Diese Tür ermöglicht den Zugang zu den beiden Aufzügen.

©Udo Rheinländer



Hinweis zu der sich automatisch öffnenden Tür.

©Udo Rheinländer



Vorbei geht es an einem Parkplatz für Zweirad-Fahrzeuge.

©Udo Rheinländer



Hier die sich
automatisch öffnende
Tür.

©Udo Rheinländer



Hinter der Tür finden
Sie zwei Aufzüge vor.

©Udo Rheinländer

Die Breite des Weges/Flures ist nicht eingeschränkt.

Tür auf dem Weg zum Saunabereich im Vital Center



Tür auf dem Weg zum
Saunabereich im Vital
Center

©Claudia Kepke

Höhe der Türschwelle: 0 cm