

# Schloss und Schlosspark Oranienbaum im Gartenreich Dessau Wörlitz

Schloßstraße 9a  
06785 Oranienbaum-Wörlitz OT  
Oranienbaum

Tel: +49 34904 20259

[schloss-oranienbaum@gartenreich.de](mailto:schloss-oranienbaum@gartenreich.de)  
<https://www.gartenreich.de/de/schloesser-u-gaerten/oranienbaum>

## Informationen für Menschen mit Gehbehinderung und Rollstuhlfahrer

Die Informationen zur Barrierefreiheit wurden am 4. November 2020 im Rahmen des Systems "Reisen für Alle" erhoben.

Detailinformationen zu Treppen, Aufzügen / Treppenliften, Rampen, Automaten und speziellen Türen auf dem Weg zu einzelnen Bereichen finden Sie in der entsprechenden Kategorie.

## Fotos zur Einrichtung



Schloss und  
Schlosspark  
Oranienbaum im  
Gartenreich Dessau  
Wörlitz

© KsDW, Bildarchiv



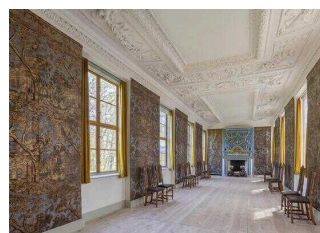
Holländischer  
Fliesen Keller im  
Schloss Oranienbaum

© KsDW, Bildarchiv



Gartenparterre  
im Schlosspark  
Oranienbaum

© KsDW, Bildarchiv



Ledertapetensaal im  
Schloss Oranienbaum

© KsDW, Bildarchiv



Schloss und  
Schlosspark  
Oranienbaum im  
Gartenreich Dessau  
Wörlitz

© KsDW, Bildarchiv



Spiegelkristallsaal im  
Schloss Oranienbaum

© KsDW, Bildarchiv

# Parken

---



## Parken

©Manuela Fischer

---

# Parkplatz

---



## Parkplatz für Menschen mit Behinderungen



## Parkplatz für Menschen mit Behinderungen



## Parkplatz

©Manuela Fischer

---

Es ist ein Parkplatz vorhanden.

Es ist mindestens 1 Parkplatz für Menschen mit Behinderung vorhanden.

Es gibt 2 Stellplatz/-plätze für Menschen mit Behinderung.

Stellplatzbreite: 400 cm

Stellplatzlänge: 500 cm

Der Parkplatz ist von der Oberflächenbeschaffenheit her erschütterungsarm und leicht begeh- und befahrbar (z.B. Asphalt, engfugige Platten, etc.).

Entfernung des Stellplatzes/der Stellplätze für Menschen mit Behinderung zum Eingangsbereich: 100 m

Der Stellplatz / die Stellplätze für Menschen mit Behinderung ist/sind gekennzeichnet.

---

## Weg vom Parkplatz zum Eingang

---



Weg vom Parkplatz  
zum Eingang



Weg vom Parkplatz  
zum Eingang

---

Breite des Weges: 250 cm

Länge des Weges: 100 m

Der Weg ist von der Oberflächenbeschaffenheit her erschütterungsarm und leicht begeh- und befahrbar (z.B. Asphalt, engfugige Platten, etc.).

Maximale Längsneigung des Weges: 0 %

Maximale Längsneigung über eine Strecke von 0 m.

Anmerkungen für den Gast: Auf dem Weg zum Eingang muss eine Straße überquert werden.

## Parkeingang

---



Parkeingang

---

## Parkeingang

---



Parkeingang

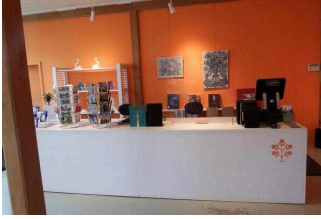
---

Der Eingang / Zugang ins Gebäude ist stufenlos möglich.

---

# GartenreichLaden

---



GartenreichLaden

© Manuela Fischer

---

## Eingangsbereich GartenreichLaden

---



Eingangsbereich  
GartenreichLaden

---

Der Eingang / Zugang ist nicht stufenlos möglich.

Eingangstür

Lichte Breite des Durchgangs: 130 cm

Art der Tür: Zweiflügel

Die Tür wird mit eigenem Kraftaufwand geöffnet.

BREITE der kleineren Bewegungsfläche vor/hinter der Tür: 130 cm

TIEFE der kleineren Bewegungsfläche vor/hinter der Tür: 40 cm

Höhe der Türschwelle: 12 cm

Anmerkungen für den Gast: Der GartenreichLaden ist nur über eine Treppe zugänglich.

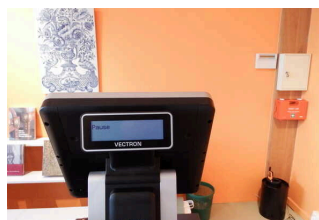
---

## Kasse im GartenreichLaden

---



Kasse im  
GartenreichLaden



Kasse im  
GartenreichLaden

---

BREITE der Bewegungsfläche vor dem Schaltes/Tresen/der Kasse: 150 cm

---

TIEFE der Bewegungsfläche vor dem Schalter/Tresen/der Kasse: 150 cm

Der Schalter/Tresen/die Kasse ist an der höchsten Stelle 91 cm hoch.

Der Schalter/Tresen/die Kasse ist an der niedrigsten Stelle 91 cm hoch.

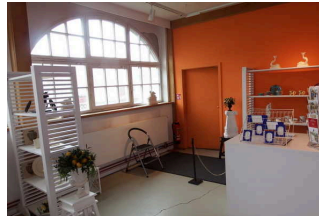
Es ist keine andere, gleichwertige Kommunikationsmöglichkeit im Sitzen vorhanden.

## GartenreichLaden

---



GartenreichLaden



GartenreichLaden



GartenreichLaden

---

Tür zum Raum

Lichte Breite des Durchgangs: 92 cm

Art der Tür: Einflügel

Die Tür wird mit eigenem Kraftaufwand geöffnet.

BREITE der kleineren Bewegungsfläche vor/hinter der Tür: 150 cm

TIEFE der kleineren Bewegungsfläche vor/hinter der Tür: 150 cm

Höhe der Türschwelle: 1 cm

Anmerkungen für den Gast: Laut Aussage des Servicepersonals steht die Tür während der Öffnungszeiten immer offen.

BREITE des Raums: 6 m

TIEFE des Raums: 8 m

Breite des schmalsten Durchgangs im Raum: 126 cm

Es sind keine Sitzgelegenheiten vorhanden.

## Weg vom Parkeingang zum GartenreichLaden

---



Weg vom  
Parkeingang zum  
GartenreichLaden

---

Breite des Weges: 200 cm

Länge des Weges: 50 m

Der Weg ist von der Oberflächenbeschaffenheit her erschütterungsarm und leicht begeh- und befahrbar (z.B. Asphalt, engfugige Platten, etc.).

Maximale Längsneigung des Weges: 0 %

Maximale Längsneigung über eine Strecke von 0 m.

## Treppe zum GartenreichLaden

Vorhandene Schwellen/Stufen: 5

Höhe der Schwellen/Stufen: 11 cm

Die Treppe hat gerade Läufe.

Die Treppe hat keinen Handlauf.

## Schloss Oranienbaum

---



Schloss Oranienbaum  
- Besuchereingang



Schloss Oranienbaum  
- Treppe zum EG



### Zugang zu den Innenräumen

© Manuela Fischer



### Spiegelkristallsaal im Schloss Oranienbaum

© Manuela Fischer



### Ledertapetensaal im Schloss Oranienbaum

© KsDW, Bildarchiv



### Eines der chinesischen Zimmer im Schloss Oranienbaum

© KsDW, Bildarchiv



### Eines der chinesischen Zimmer im Schloss Oranienbaum

© KsDW, Bildarchiv

## Eingangsbereich

### Eingangsbereich Schloss Oranienbaum

Der Eingang / Zugang ist nicht stufenlos möglich.

Eingangstür

Die Tür ist keine Karussell- oder Rotationstür.

Lichte Breite des Durchgangs: 160 cm

Art der Tür: Zweiflügel

Die Tür wird mit eigenem Kraftaufwand geöffnet. Die Tür wird durch eine Servicekraft geöffnet.

BREITE der kleineren Bewegungsfläche vor/hinter der Tür: 250 cm

TIEFE der kleineren Bewegungsfläche vor/hinter der Tür: 250 cm

Höhe der Türschwelle: 2 cm

### Eingangsbereich für Besucher

Der Eingang / Zugang ist nicht stufenlos möglich.

Eingangstür

Lichte Breite des Durchgangs: 183 cm

Art der Tür: Zweiflügel

Die Tür wird durch eine Servicekraft geöffnet.

BREITE der kleineren Bewegungsfläche vor/hinter der Tür: 150 cm

TIEFE der kleineren Bewegungsfläche vor/hinter der Tür: 150 cm

Höhe der Türschwelle: 6 cm

Anmerkungen für den Gast: Der Eingang befindet sich unterhalb der Freitreppe zum Schloss.

## Weg vom Parkeingang zum Schloss Oranienbaum

---



Weg vom Parkeingang  
zum Schloss  
Oranienbaum

©Manuela Fischer

---

Breite des Weges: 500 cm

Länge des Weges: 100 m

Der Weg ist von der Oberflächenbeschaffenheit her erschütterungsarm und leicht begeh- und befahrbar (z.B. Asphalt, engfugige Platten, etc.).

Maximale Längsneigung des Weges: 0 %

Maximale Längsneigung über eine Strecke von 0 m.

## Schwelle/Stufe/Treppe

### Freitreppe am Schloss Oranienbaum

---



Treppe am Schloss  
Oranienbaum

---

Vorhandene Schwellen/Stufen: 10



Höhe der Schwellen/Stufen: 17 cm

Die Treppe hat gerade Läufe.

Die Treppe hat einen einseitigen Handlauf.

### **Stufen am Besuchereingang**

Vorhandene Schwellen/Stufen: 5

Höhe der Schwellen/Stufen: 17 cm

Die Treppe hat gerade Läufe.

Die Treppe hat keinen Handlauf.

### **Schloss: Treppe vom Keller (Besuchereingang) zum Erdgeschoß**

---



Treppe vom Keller  
zum Erdgeschoß

---

Vorhandene Schwellen/Stufen: 15

Höhe der Schwellen/Stufen: 17 cm

Die Treppe hat gerade Läufe.

Die Treppe hat beidseitige Handläufe.

### **Blankomodul**

### **Schloss, EG Nordflügel: Innenräume**

---



Tür zu den  
Innenräumen



Schloss, EG  
Nordflügel:  
Innenräume



Schloss, EG  
Nordflügel:  
Innenräume



Schloss, EG  
Nordflügel:  
Innenräume



Schloss, EG  
Nordflügel:  
Innenräume



Schloss, EG  
Nordflügel:  
Innenräume



Schwelle an den Türen

---

Innenräume im Nordflügel des Schlosses:

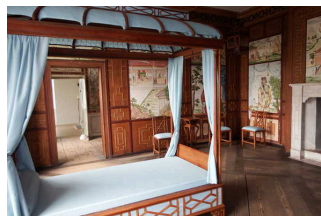
Vier Räume befinden sich hintereinander. Sie sind jeweils durch baugleiche, 110 cm breite Türen getrennt. Die Türschwellen sind teils bis zu 5 cm hoch und durch Kabelbrücken verbreitert. Bewegungsflächen in den Räumen sind mindestens 150 cm x 150 cm groß. Die Exponate sind im Sitzen gut einsehbar.

## Schloss, EG Südflügel: Innenräume

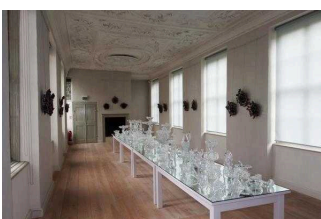
---



Schloss, EG Südflügel:  
Innenräume



Schloss, EG Südflügel:  
Innenräume



Schloss, EG Südflügel:  
Innenräume

Die Innenräume im Südflügel sind ähnlich der Räume des Nordflügels angeordnet. Die Türen von Raum zu Raum sind baugleich mit einer lichten Breite von 110 cm. Türschwellen sind teilweise bis zu 5 cm hoch. Die Böden der Räume sind leicht begeh- und befahrbar. Bewegungsflächen in den Räumen sind mindestens 150 cm x 150 cm groß. Die Exponate sind im Sitzen gut einsehbar.

## Wege durch den Schlosspark

---



Wege durch den Schlosspark

© KsDW, Bildarchiv



Wege durch den Schlosspark

© Manuela Fischer



Chinesisches Haus im Schlosspark Oranienbaum

© KsDW, Bildarchiv



Schlosspark Oranienbaum

© KsDW, Bildarchiv



Pagode im Schlosspark Oranienbaum

© KsDW, Bildarchiv

---

## Weg außen

### Hauptweg durch den Schlosspark

---



Durchgang zum Hauptweg



Hauptweg durch den Schlosspark



Hauptweg durch den Schlosspark



Hauptweg durch den Schlosspark



Hauptweg durch den Schlosspark



Schloss Parkseite

---

Breite des Weges: 400 cm

Länge des Weges: 400 m

Der Weg ist von der Oberflächenbeschaffenheit her erschütterungsarm und leicht begeh- und befahrbar (z.B. Asphalt, engfugige Platten, etc.).

Die lichte Breite des Weges ist durch Ausstattungsgegenstände eingeschränkt.

Die lichte Breite des Weges beträgt trotz vorhandener Ausstattungsgegenstände mindestens: 250 cm

Maximale Längsneigung des Weges: 0 %

Maximale Längsneigung über eine Strecke von 0 m.

Anmerkungen für den Gast: Der Park ist vom Eingang/ Schlosshof über einen Durchgang im Seitenflügel zu erreichen.

## Nebenweg zur Orangerie

---



Nebenweg zur Orangerie



Nebenweg zur Orangerie



Nebenweg zur  
Orangerie

---

Breite des Weges: 250 cm

Länge des Weges: 500 m

Der Weg ist von der Oberflächenbeschaffenheit her erschütterungsarm und leicht begeh- und befahrbar (z.B. Asphalt, engfugige Platten, etc.).

Maximale Längsneigung des Weges: 0 %

Maximale Längsneigung über eine Strecke von 0 m.

### Nebenweg zur Pagode und Chinesischem Teehaus

---



Nebenweg zur Pagode  
und Chinesischem  
Teehaus



Nebenweg zur Pagode  
und Chinesischem  
Teehaus



Nebenweg zur Pagode  
und Chinesischem  
Teehaus

---

Breite des Weges: 150 cm

Länge des Weges: 200 m

Der Weg ist von der Oberflächenbeschaffenheit her erschütterungsarm und leicht begeh- und befahrbar (z.B. Asphalt, engfugige Platten, etc.).

Maximale Längsneigung des Weges: 10 %

Maximale Längsneigung über eine Strecke von 15 m.

Anmerkungen für den Gast: Das Teehaus ist nur über diesen Weg mit einer Steigung bzw. über Stufen zu erreichen.

# Öffentliches WC für Menschen mit Behinderung

---



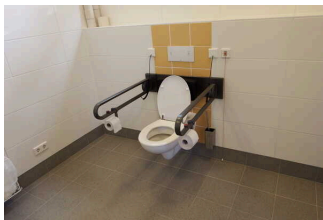
Rampe zum öffentlichen WC für Menschen mit Behinderung

© Manuela Fischer



Öffentliches WC für Menschen mit Behinderung

© Manuela Fischer



Öffentliches WC für Menschen mit Behinderung

© Manuela Fischer

---

# Öffentliches WC für Menschen mit Behinderungen

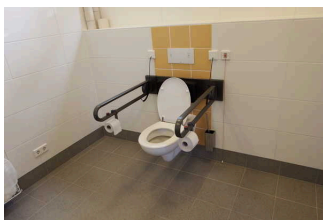
---



Tür zum öffentlichen WC für Menschen mit Behinderung



Waschbecken im öffentlichen WC für Menschen mit Behinderungen



Öffentliches WC für Menschen mit Behinderungen



Wickeltisch

---

Tür zum öffentlichen WC

Lichte Breite des Durchgangs: 95 cm

Art der Tür: Einflügel

Die Tür wird mit eigenem Kraftaufwand geöffnet.

Die kleinere Bewegungsfläche vor/hinter der Tür ist 150 cm tief und 150 cm breit.

Höhe der Türschwelle: 0 cm

Die Tür öffnet nach außen.

Die WC-Tür ist ohne Schlüssel zu öffnen.

## **WC**

Es ist ein Unisex-WC vorhanden.

Es ist ein WC für Menschen mit Behinderung vorhanden.

Tiefe der WC-Schüssel: 50 cm

BREITE der Bewegungsfläche LINKS neben dem WC: 100 cm

TIEFE der Bewegungsfläche LINKS neben dem WC: 50 cm

BREITE der Bewegungsfläche RECHTS neben dem WC: 135 cm

TIEFE der Bewegungsfläche RECHTS neben dem WC: 50 cm

BREITE der Bewegungsfläche vor dem WC: 200 cm

TIEFE der Bewegungsfläche vor dem WC: 160 cm

Höhe des Toilettensitzes: 50 cm

Der Zugang zur Bewegungsfläche rechts oder links vom WC ist eingeschränkt. Die Durchgangsbreite ist: 130 cm.

Es ist ein Haltegriff links vom WC vorhanden.

Höhe des linken Haltegriffes: 85 cm

Länge des linken Haltegriffes: 84 cm

Der Haltegriff links vom WC ist hochklappbar.

Es ist ein Haltegriff rechts vom WC vorhanden.

Höhe des rechten Haltegriffes: 85 cm

Länge des rechten Haltegriffes: 84 cm

Der Haltegriff rechts vom WC ist hochklappbar.

Es sind links und rechts vom WC Haltegriffe vorhanden.

Der Abstand zwischen dem linken und dem rechten Haltegriff beträgt 66 cm.

## **Waschbecken**

BREITE der Bewegungsfläche vor dem Waschbecken: 160 cm

TIEFE der Bewegungsfläche vor dem Waschbecken: 220 cm

Höhe des Waschbeckens (Oberkante vorne): 80 cm

Das Waschbecken ist unterfahrbar in einer Höhe von 67 cm und einer Tiefe von mindestens 30 cm.

Der Spiegel ist im Stehen und Sitzen einsehbar.

Es ist eine Schnur als Alarmauslöser vorhanden.

Höhe des Alarmauslösers vom Boden: 5 cm

## Weg vom Eingang GartenreichLaden zum öffentlichen WC für Menschen mit Behinderungen

---



Weg vom GartenreichLaden durch den Durchgang zum öffentlichen WC für Menschen mit Behinderungen



Weg vom Eingang GartenreichLaden zum öffentlichen WC für Menschen mit Behinderungen



Außentür zum öffentlichen WC für Menschen mit Behinderungen

---

Breite des Weges: 150 cm

Länge des Weges: 60 m

Der Weg ist von der Oberflächenbeschaffenheit her erschütterungsarm und leicht begeh- und befahrbar (z.B. Asphalt, engfugige Platten, etc.).

Die lichte Breite des Weges ist durch Ausstattungsgegenstände eingeschränkt.

Die lichte Breite des Weges beträgt trotz vorhandener Ausstattungsgegenstände mindestens: 200 cm

Maximale Längsneigung des Weges: 0 %

Maximale Längsneigung über eine Strecke von 0 m.

Anmerkungen für den Gast: Der Weg führt vom GartenreichLaden / Schloßhof durch den Durchgang zur Rückseite des Seitenflügels und dann über eine Rampe zum Eingang des WC.



# Rampe zum öffentlichen WC für Menschen mit Behinderungen

---



Rampe zum öffentlichen WC für Menschen mit Behinderungen



Rampe zum öffentlichen WC für Menschen mit Behinderungen

---

Maximale Längsneigung der Rampe: 7 %

Geringste nutzbare Laufbreite: 120 cm

Länge des längsten Rampenlaufs: 6 m

Die Rampe hat einschließlich ggf. vorhandener Podeste eine Gesamtlänge von 9 m.

Die Rampe hat beidseitige Handläufe.

Die Handläufe werden am Anfang und Ende waagrecht weitergeführt.

BREITE der Bewegungsfläche vor der Rampe: 120 cm

TIEFE der Bewegungsfläche vor der Rampe: 250 cm

BREITE der Bewegungsfläche am Ende der Rampe: 250 cm

TIEFE der Bewegungsfläche am Ende der Rampe: 140 cm

Anmerkungen für den Gast: Das WC ist über eine Rampe an der Rückseite des südlichen Seitengebäudes zu erreichen.

## Hilfsmittel

### Alarm/Hilfsmittel

Assistenzhunde (Begleithunde, Blindenführhunde etc.) dürfen in alle relevanten Bereiche/Räume des Betriebes/Angebotes mitgebracht werden.

## Parkführungen

### Führung

Anmerkungen für den Gast: Es finden kombinierte Park- und Schlossführungen auf Voranmeldung, auch außerhalb der Öffnungszeiten statt.