

Schloss und Schlosspark Oranienbaum im Gartenreich Dessau Wörlitz

Schloßstraße 9a
06785 Oranienbaum-Wörlitz OT
Oranienbaum

Tel: +49 34904 20259

schloss-oranienbaum@gartenreich.de
<https://www.gartenreich.de/de/schloesser-u-gaerten/oranienbaum>

Informationen für Menschen mit Hörbehinderung und gehörlose Menschen

Die Informationen zur Barrierefreiheit wurden am 4. November 2020 im Rahmen des Systems "Reisen für Alle" erhoben.

Detailinformationen zu Treppen, Aufzügen / Treppenliften, Rampen, Automaten und speziellen Türen auf dem Weg zu einzelnen Bereichen finden Sie in der entsprechenden Kategorie.

Fotos zur Einrichtung



Schloss und
Schlosspark
Oranienbaum im
Gartenreich Dessau
Wörlitz

© KsDW, Bildarchiv



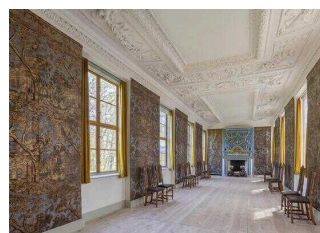
Holländischer
Fliesen Keller im
Schloss Oranienbaum

© KsDW, Bildarchiv



Gartenparterre
im Schlosspark
Oranienbaum

© KsDW, Bildarchiv



Ledertapetensaal im
Schloss Oranienbaum

© KsDW, Bildarchiv



Schloss und
Schlosspark
Oranienbaum im
Gartenreich Dessau
Wörlitz

© KsDW, Bildarchiv



Spiegelkristallsaal im
Schloss Oranienbaum

© KsDW, Bildarchiv

Parken



Parken

©Manuela Fischer

Parkplatz



Parkplatz für Menschen mit Behinderungen



Parkplatz für Menschen mit Behinderungen



Parkplatz

©Manuela Fischer

Es ist ein Parkplatz vorhanden.

Es ist mindestens 1 Parkplatz für Menschen mit Behinderung vorhanden.

Es gibt 2 Stellplatz/-plätze für Menschen mit Behinderung.

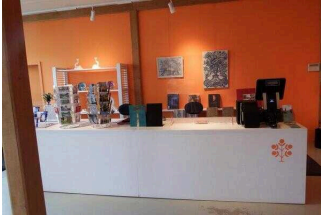
Stellplatzbreite: 400 cm

Stellplatzlänge: 500 cm

Entfernung des Stellplatzes/der Stellplätze für Menschen mit Behinderung zum Eingangsbereich: 100 m

Der Stellplatz / die Stellplätze für Menschen mit Behinderung ist/sind gekennzeichnet.

GartenreichLaden



GartenreichLaden

© Manuela Fischer

Eingangsbereich GartenreichLaden



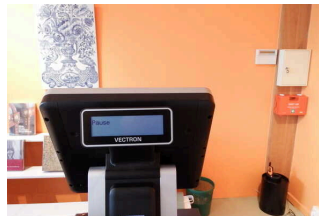
Eingangsbereich
GartenreichLaden

Anmerkungen für den Gast: Der GartenreichLaden ist nur über eine Treppe zugänglich.

Kasse im GartenreichLaden



Kasse im
GartenreichLaden



Kasse im
GartenreichLaden

Das Kassendisplay/die Preisangabe an der Kasse ist gut erkennbar (z.B. groß oder schwenkbar).

Schloss Oranienbaum



Schloss Oranienbaum
– Besuchereingang



Schloss Oranienbaum
– Treppe zum EG



Zugang zu den Innenräumen

© Manuela Fischer



Spiegelkristallsaal im Schloss Oranienbaum

© Manuela Fischer



Ledertapetensaal im Schloss Oranienbaum

© KsDW, Bildarchiv



Eines der chinesischen Zimmer im Schloss Oranienbaum

© KsDW, Bildarchiv



Eines der chinesischen Zimmer im Schloss Oranienbaum

© KsDW, Bildarchiv

Eingangsbereich für Besucher



Eingangsbereich für Besucher



Eingangsbereich für Besucher

Anmerkungen für den Gast: Der Eingang befindet sich unterhalb der Freitreppe zum Schloss.

Blankomodul

Schloss, EG Nordflügel: Innenräume



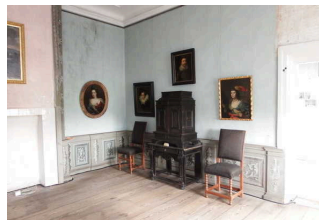
Tür zu den
Innenräumen



Schloss, EG
Nordflügel:
Innenräume



Schloss, EG
Nordflügel:
Innenräume



Schloss, EG
Nordflügel:
Innenräume



Schloss, EG
Nordflügel:
Innenräume



Schloss, EG
Nordflügel:
Innenräume



Schwelle an den Türen

Innenräume im Nordflügel des Schlosses:

Vier Räume befinden sich hintereinander. Sie sind jeweils durch baugleiche, 110 cm breite Türen getrennt. Die Türschwelle sind teils bis zu 5 cm hoch und durch Kabelbrücken verbreitert. Bewegungsflächen in den Räumen sind mindestens 150 cm x 150 cm groß. Die Exponate sind im Sitzen gut einsehbar.

Schloss, EG Südflügel: Innenräume



Schloss, EG Südflügel:
Innenräume



Schloss, EG Südflügel:
Innenräume



Schloss, EG Südflügel:
Innenräume

Die Innenräume im Südflügel sind ähnlich der Räume des Nordflügels angeordnet. Die Türen von Raum zu Raum sind baugleich mit einer lichten Breite von 110 cm. Türschwellen sind teilweise bis zu 5 cm hoch. Die Böden der Räume sind leicht begeh- und befahrbar. Bewegungsflächen in den Räumen sind mindestens 150 cm x 150 cm groß. Die Exponate sind im Sitzen gut einsehbar.

Hilfsmittel

Alarm/Hilfsmittel

Es gibt einen Alarm.

Es gibt keinen optisch deutlich wahrnehmbaren Alarm.

Die Innenräume des Schlosses, der GartenreichLaden und das WC für Menschen mit Behinderungen sind laut gesetzlicher Brandschutzverordnung mit Melde- und Alarmsystemen ausgestattet.

Es gibt keine induktive Höranlage am Schalter/Tresen/an der Rezeption.

Parkführungen

Führung

Anmerkungen für den Gast: Es finden kombinierte Park- und Schlossführungen auf Voranmeldung, auch außerhalb der Öffnungszeiten statt.