

# Schloss und Schlosspark Oranienbaum im Gartenreich Dessau Wörlitz

Schloßstraße 9a  
06785 Oranienbaum-Wörlitz OT  
Oranienbaum

Tel: +49 34904 20259

[schloss-oranienbaum@gartenreich.de](mailto:schloss-oranienbaum@gartenreich.de)  
<https://www.gartenreich.de/de/schloesser-u-gaerten/oranienbaum>

## Informationen für Menschen mit Sehbehinderung und blinde Menschen

Die Informationen zur Barrierefreiheit wurden am 4. November 2020 im Rahmen des Systems "Reisen für Alle" erhoben.

Detailinformationen zu Treppen, Aufzügen / Treppenliften, Rampen, Automaten und speziellen Türen auf dem Weg zu einzelnen Bereichen finden Sie in der entsprechenden Kategorie.

## Fotos zur Einrichtung



Schloss und  
Schlosspark  
Oranienbaum im  
Gartenreich Dessau  
Wörlitz

© KsDW, Bildarchiv



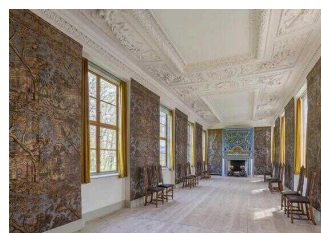
Holländischer  
Fliesen Keller im  
Schloss Oranienbaum

© KsDW, Bildarchiv



Gartenparterre  
im Schlosspark  
Oranienbaum

© KsDW, Bildarchiv



Ledertapetensaal im  
Schloss Oranienbaum

© KsDW, Bildarchiv



Schloss und  
Schlosspark  
Oranienbaum im  
Gartenreich Dessau  
Wörlitz

© KsDW, Bildarchiv



Spiegelkristallsaal im  
Schloss Oranienbaum

© KsDW, Bildarchiv

# Parken

---



## Parken

©Manuela Fischer

---

# Parkplatz

---



## Parkplatz für Menschen mit Behinderungen



## Parkplatz für Menschen mit Behinderungen



## Parkplatz

©Manuela Fischer

---

Es ist ein Parkplatz vorhanden.

Es ist mindestens 1 Parkplatz für Menschen mit Behinderung vorhanden.

Es gibt 2 Stellplatz/-plätze für Menschen mit Behinderung.

Stellplatzbreite: 400 cm

Stellplatzlänge: 500 cm

Entfernung des Stellplatzes/der Stellplätze für Menschen mit Behinderung zum Eingangsbereich: 100 m

Der Stellplatz / die Stellplätze für Menschen mit Behinderung ist/sind gekennzeichnet.

---

## Weg vom Parkplatz zum Eingang

---



Weg vom Parkplatz  
zum Eingang



Weg vom Parkplatz  
zum Eingang

---

Breite des Weges: 250 cm

Länge des Weges: 100 m

Die Gehwegbegrenzung ist taktil erfassbar. Die Gehwegbegrenzung ist visuell kontrastreich.

Anmerkungen für den Gast: Auf dem Weg zum Eingang muss eine Straße überquert werden.

## Parkeingang

---



Parkeingang

---

## Parkeingang

---



Parkeingang

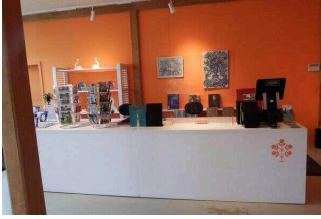
---

Der Eingangsbereich ist visuell kontrastreich zur Umgebung abgesetzt.

Der Eingangsbereich ist nicht durch einen taktil wahrnehmbaren Bodenbelagswechsel erkennbar.

# GartenreichLaden

---



GartenreichLaden

© Manuela Fischer

---

## Eingangsbereich GartenreichLaden

---



Eingangsbereich  
GartenreichLaden

Der Eingangsbereich ist visuell kontrastreich zur Umgebung abgesetzt.

Der Eingangsbereich ist nicht durch einen taktil wahrnehmbaren Bodenbelagswechsel erkennbar.

Eingangstür

Art der Tür: Zweiflügel

Die Tür wird mit eigenem Kraftaufwand geöffnet.

Die Tür bzw. der Türrahmen ist nicht visuell kontrastreich zur Umgebung abgesetzt.

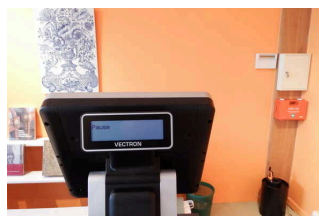
Anmerkungen für den Gast: Der GartenreichLaden ist nur über eine Treppe zugänglich.

## Kasse im GartenreichLaden

---



Kasse im  
GartenreichLaden



Kasse im  
GartenreichLaden

Die Gehbahn von der Eingangstür zum Schalter/Tresen/zur Kasse ist nicht mit visuell kontrastreichen Markierungen (z.B. Teppich) gekennzeichnet.

Die Gehbahn von der Eingangstür zum Schalter/Tresen/zur Kasse ist nicht mit taktil erfassbaren Markierungen (z.B. Bodenindikatoren) gekennzeichnet.

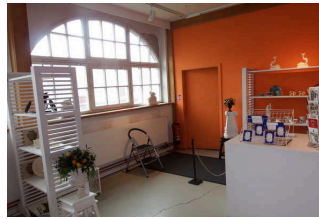
Das Kassendisplay/die Preisangabe an der Kasse ist gut erkennbar (z.B. groß oder schwenkbar).

## GartenreichLaden

---



GartenreichLaden



GartenreichLaden



GartenreichLaden

---

Tür zum Raum

Art der Tür: Einflügel

Die Tür wird mit eigenem Kraftaufwand geöffnet.

Die Tür bzw. der Türrahmen ist visuell kontrastreich zur Umgebung abgesetzt.

Anmerkungen für den Gast: Laut Aussage des Servicepersonals steht die Tür während der Öffnungszeiten immer offen.

BREITE des Raums: 6 m

TIEFE des Raums: 8 m

Es sind Hindernisse, z.B. in den Raum ragende Gegenstände, vorhanden.

Hindernisse: Tische für Verkaufspräsentation.

## Weg vom Parkeingang zum GartenreichLaden

---



Weg vom  
Parkeingang zum  
GartenreichLaden



Breite des Weges: 200 cm

Länge des Weges: 50 m

Die Gehwegbegrenzung ist visuell kontrastreich.

## Treppe zum GartenreichLaden

---



Treppe zum  
GartenreichLaden

---

Vorhandene Schwellen/Stufen: 5

Höhe der Schwellen/Stufen: 11 cm

Die Treppe hat gerade Läufe.

Die Treppe hat keinen Handlauf.

Die Handläufe werden am Anfang und am Ende der Treppenläufe nicht weitergeführt.

Es sind keine taktilen Informationen zum Stockwerk am Anfang und am Ende der Treppenläufe vorhanden.

Die Stufen sind nicht visuell kontrastreich gestaltet.

Es besteht kein visueller Kontrast zwischen dem Fußbodenbelag und Treppenauf- oder abgängen.

Es besteht kein taktiler Kontrast zwischen dem Fußbodenbelag und Treppenauf- oder abgängen.

Es ist keine künstliche Beleuchtung der Treppe vorhanden.

## Schloss Oranienbaum

---



Schloss Oranienbaum  
– Besuchereingang



Schloss Oranienbaum  
– Treppe zum EG



Zugang zu den Innenräumen

© Manuela Fischer



Spiegelkristallsaal im Schloss Oranienbaum

© Manuela Fischer



Ledertapetensaal im Schloss Oranienbaum

© KsDW, Bildarchiv



Eines der chinesischen Zimmer im Schloss Oranienbaum

© KsDW, Bildarchiv



Eines der chinesischen Zimmer im Schloss Oranienbaum

© KsDW, Bildarchiv

---

## Eingangsbereich

### Eingangsbereich Schloss Oranienbaum

---



Eingangsbereich Schloss Oranienbaum



Eingangsbereich Schloss Oranienbaum

---

Der Eingangsbereich ist visuell kontrastreich zur Umgebung abgesetzt.

Der Eingangsbereich ist nicht durch einen taktil wahrnehmbaren Bodenbelagswechsel erkennbar.

Eingangstür

Die Tür ist keine Karussell- oder Rotationstür.

Art der Tür: Zweiflügel

Die Tür wird mit eigenem Kraftaufwand geöffnet. Die Tür wird durch eine Servicekraft geöffnet.

Die Tür bzw. der Türrahmen ist visuell kontrastreich zur Umgebung abgesetzt.

## Eingangsbereich für Besucher

---



Eingangsbereich für  
Besucher



Eingangsbereich für  
Besucher

---

Der Eingangsbereich ist nicht visuell kontrastreich zur Umgebung abgesetzt.

Der Eingangsbereich ist nicht durch einen taktil wahrnehmbaren Bodenbelagswechsel erkennbar.

Eingangstür

Art der Tür: Zweiflügel

Die Tür wird durch eine Servicekraft geöffnet.

Die Tür bzw. der Türrahmen ist visuell kontrastreich zur Umgebung abgesetzt.

Glastüren sind nicht mit Sicherheitsmarkierungen gekennzeichnet.

Anmerkungen für den Gast: Der Eingang befindet sich unterhalb der Freitreppe zum Schloss.

## Weg vom Parkeingang zum Schloss Oranienbaum

---



Weg vom Parkeingang  
zum Schloss  
Oranienbaum

©Manuela Fischer

---

Breite des Weges: 500 cm

Länge des Weges: 100 m

Die Gehwegbegrenzung ist taktil erfassbar. Die Gehwegbegrenzung ist visuell kontrastreich.

---



# Schwelle/Stufe/Treppe

## Freitreppe am Schloss Oranienbaum

---



Treppe am Schloss Oranienbaum



Treppe am Schloss Oranienbaum

---

Vorhandene Schwellen/Stufen: 10

Höhe der Schwellen/Stufen: 17 cm

Die Treppe hat gerade Läufe.

Die Treppe hat einen einseitigen Handlauf.

Die Handläufe werden am Anfang und am Ende der Treppenläufe nicht weitergeführt.

Es sind keine taktilen Informationen zum Stockwerk am Anfang und am Ende der Treppenläufe vorhanden.

Die Stufen sind nicht visuell kontrastreich gestaltet.

Es besteht kein visueller Kontrast zwischen dem Fußbodenbelag und Treppenauf- oder abgängen.

Es besteht kein taktiler Kontrast zwischen dem Fußbodenbelag und Treppenauf- oder abgängen.

Die Treppe ist hell und blendfrei ausgeleuchtet.

## Stufen am Besuchereingang

---



Stufen am Besuchereingang

---

Vorhandene Schwellen/Stufen: 5

Höhe der Schwellen/Stufen: 17 cm

Die Treppe hat gerade Läufe.

---

Die Treppe hat keinen Handlauf.

Die Handläufe werden am Anfang und am Ende der Treppenläufe nicht weitergeführt.

Es sind keine taktilen Informationen zum Stockwerk am Anfang und am Ende der Treppenläufe vorhanden.

Die Stufen sind nicht visuell kontrastreich gestaltet.

Es besteht kein visueller Kontrast zwischen dem Fußbodenbelag und Treppenauf- oder abgängen.

Es besteht kein taktiler Kontrast zwischen dem Fußbodenbelag und Treppenauf- oder abgängen.

Die Treppe ist hell und blendfrei ausgeleuchtet.

## **Schloss: Treppe vom Keller (Besuchereingang) zum Erdgeschoß**

---



Treppe vom Keller  
zum Erdgeschoß

---

Vorhandene Schwellen/Stufen: 15

Höhe der Schwellen/Stufen: 17 cm

Die Treppe hat gerade Läufe.

Die Treppe hat beidseitige Handläufe.

Die Handläufe werden am Anfang und am Ende der Treppenläufe nicht weitergeführt.

Es sind keine taktilen Informationen zum Stockwerk am Anfang und am Ende der Treppenläufe vorhanden.

Die Stufen sind nicht visuell kontrastreich gestaltet.

Es besteht ein visueller Kontrast zwischen dem Fußbodenbelag und Treppenauf- oder abgängen.

Es besteht ein taktiler Kontrast zwischen dem Fußbodenbelag und Treppenauf- oder abgängen.

Die Treppe ist hell und blendfrei ausgeleuchtet.

# Blankomodul

## Schloss, EG Nordflügel: Innenräume

---



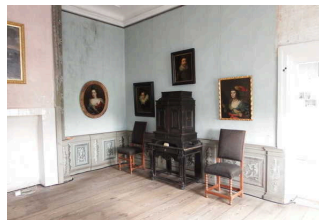
Tür zu den  
Innenräumen



Schloss, EG  
Nordflügel:  
Innenräume



Schloss, EG  
Nordflügel:  
Innenräume



Schloss, EG  
Nordflügel:  
Innenräume



Schloss, EG  
Nordflügel:  
Innenräume



Schloss, EG  
Nordflügel:  
Innenräume



Schwelle an den Türen

---

Innenräume im Nordflügel des Schlosses:

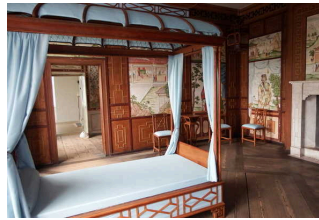
Vier Räume befinden sich hintereinander. Sie sind jeweils durch baugleiche, 110 cm breite Türen getrennt. Die Türschwelle sind teils bis zu 5 cm hoch und durch Kabelbrücken verbreitert. Bewegungsflächen in den Räumen sind mindestens 150 cm x 150 cm groß. Die Exponate sind im Sitzen gut einsehbar.

## Schloss, EG Südflügel: Innenräume

---



Schloss, EG Südflügel:  
Innenräume



Schloss, EG Südflügel:  
Innenräume



Schloss, EG Südflügel:  
Innenräume

---

Die Innenräume im Südflügel sind ähnlich der Räume des Nordflügels angeordnet. Die Türen von Raum zu Raum sind baugleich mit einer lichten Breite von 110 cm. Türschwellen sind teilweise bis zu 5 cm hoch. Die Böden der Räume sind leicht begeh- und befahrbar. Bewegungsflächen in den Räumen sind mindestens 150 cm x 150 cm groß. Die Exponate sind im Sitzen gut einsehbar.

## Wege durch den Schlosspark

---



Wege durch den  
Schlosspark

© KsDW, Bildarchiv



Wege durch den  
Schlosspark

© Manuela Fischer



Chinesisches Haus  
im Schlosspark  
Oranienbaum

© KsDW, Bildarchiv



Schlosspark  
Oranienbaum

© KsDW, Bildarchiv



Pagode im  
Schlosspark  
Oranienbaum

© KsDW, Bildarchiv

---

## Weg außen

### Hauptweg durch den Schlosspark

---



Durchgang zum  
Hauptweg



Hauptweg durch den  
Schlosspark



Hauptweg durch den  
Schlosspark



Hauptweg durch den  
Schlosspark



Hauptweg durch den  
Schlosspark



Schloss Parkseite

---

Breite des Weges: 400 cm

Länge des Weges: 400 m

Die Gehwegbegrenzung ist visuell kontrastreich.

Anmerkungen für den Gast: Der Park ist vom Eingang/ Schlosshof über einen Durchgang im Seitenflügel zu erreichen.



## Nebenweg zur Orangerie

---



Nebenweg zur Orangerie



Nebenweg zur Orangerie



Nebenweg zur Orangerie

---

Breite des Weges: 250 cm

Länge des Weges: 500 m

Die Gehwegbegrenzung ist visuell kontrastreich. Die Gehwegbegrenzung ist taktil erfassbar.

## Nebenweg zur Pagode und Chinesischem Teehaus

---



Nebenweg zur Pagode und Chinesischem Teehaus



Nebenweg zur Pagode und Chinesischem Teehaus



Nebenweg zur Pagode und Chinesischem Teehaus

---

Breite des Weges: 150 cm

Länge des Weges: 200 m

Die Gehwegbegrenzung ist visuell kontrastreich.

Anmerkungen für den Gast: Das Teehaus ist nur über diesen Weg mit einer Steigung bzw. über Stufen zu erreichen.

## Öffentliches WC für Menschen mit Behinderung

---



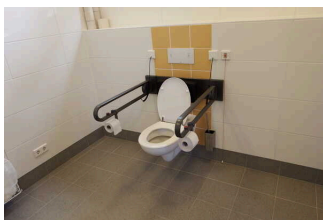
Rampe zum öffentlichen WC für Menschen mit Behinderung

© Manuela Fischer



Öffentliches WC für Menschen mit Behinderung

© Manuela Fischer



Öffentliches WC für Menschen mit Behinderung

© Manuela Fischer

## Öffentliches WC für Menschen mit Behinderungen

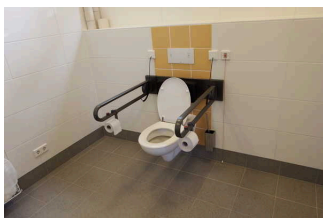
---



Tür zum öffentlichen WC für Menschen mit Behinderung



Waschbecken im öffentlichen WC für Menschen mit Behinderungen



Öffentliches WC für Menschen mit Behinderungen



Wickeltisch

---

Tür zum öffentlichen WC

Art der Tür: Einflügel

Die Tür wird mit eigenem Kraftaufwand geöffnet.

Die Tür bzw. der Türrahmen ist visuell kontrastreich zur Umgebung abgesetzt.

## Weg vom Eingang GartenreichLaden zum öffentlichen WC für Menschen mit Behinderungen

---



Weg vom GartenreichLaden durch den Durchgang zum öffentlichen WC für Menschen mit Behinderungen



Weg vom Eingang GartenreichLaden zum öffentlichen WC für Menschen mit Behinderungen



Außentür zum öffentlichen WC für Menschen mit Behinderungen

---

Breite des Weges: 150 cm

Länge des Weges: 60 m

Die Gehwegbegrenzung ist visuell kontrastreich.

Anmerkungen für den Gast: Der Weg führt vom GartenreichLaden / Schloßhof durch den Durchgang zur Rückseite des Seitenflügels und dann über eine Rampe zum Eingang des WC.

## Hilfsmittel

### Alarm/Hilfsmittel

Assistenzhunde (Begleithunde, Blindenführhunde etc.) dürfen in alle relevanten Bereiche/Räume des Betriebes/Angebotes mitgebracht werden.

# Bedienelemente / Leitsystem

## Visuell taktile Gestaltung

---



Türklinke  
Gartenreichladen



Elektrischer Türöffner  
am WC für Menschen  
mit Behinderungen



Beschilderung

---

Die Bedienelemente (z.B. Türgriffe, Lichtschalter, Notruftaster) sind fast überall taktil erfassbar.

Die Bedienelemente (z.B. Türgriffe, Lichtschalter, Notruftaster) sind fast überall visuell kontrastreich gestaltet.

Die Gehbahnen in Fluren/Wegen/Gängen sind überwiegend visuell kontrastreich zur Umgebung abgesetzt.

Die Gehbahnen in Fluren/Wegen/Gängen sind im gesamten Gebäude/Objekt nicht mit taktil erfassbaren Markierungen gekennzeichnet. Die Wände oder andere bauliche Elemente können nicht zur Orientierung genutzt werden.

Alle erhobenen und für den Gast nutzbaren Bereiche (Eingangsbereich, Kasse/Tresen, Schlafräume, Flure, Gänge) sind gut, d.h. hell und blendfrei, ausgeleuchtet.

## Parkführungen

### Führung

Anmerkungen für den Gast: Es finden kombinierte Park- und Schlossführungen auf Voranmeldung, auch außerhalb der Öffnungszeiten statt.