

# Schloss und Schlosspark Oranienbaum im Gartenreich Dessau Wörlitz

Schloßstraße 9a  
06785 Oranienbaum-Wörlitz OT  
Oranienbaum

Tel: +49 34904 20259

[schloss-oranienbaum@gartenreich.de](mailto:schloss-oranienbaum@gartenreich.de)  
<https://www.gartenreich.de/de/schloesser-u-gaerten/oranienbaum>

## Informationen für Gäste mit kognitiven Beeinträchtigungen

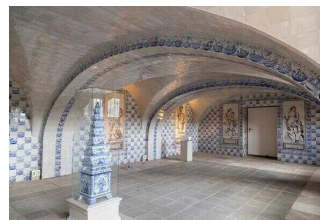
Die Informationen zur Barrierefreiheit wurden am 4. November 2020 im Rahmen des Systems "Reisen für Alle" erhoben.

## Fotos zur Einrichtung



Schloss und  
Schlosspark  
Oranienbaum im  
Gartenreich Dessau  
Wörlitz

© KsDW, Bildarchiv



Holländischer  
Fliesenkeller im  
Schloss Oranienbaum

© KsDW, Bildarchiv



Gartenparterre  
im Schlosspark  
Oranienbaum

© KsDW, Bildarchiv



Ledertapetensaal im  
Schloss Oranienbaum

© KsDW, Bildarchiv



Schloss und  
Schlosspark  
Oranienbaum im  
Gartenreich Dessau  
Wörlitz

© KsDW, Bildarchiv



Spiegelkristallsaal im  
Schloss Oranienbaum

© KsDW, Bildarchiv

# Parken

---



## Parken

©Manuela Fischer

---

# Parkplatz

---



## Parkplatz für Menschen mit Behinderungen



## Parkplatz für Menschen mit Behinderungen



## Parkplatz

©Manuela Fischer

---

Es ist ein Parkplatz vorhanden.

Es ist mindestens 1 Parkplatz für Menschen mit Behinderung vorhanden.

Es gibt 2 Stellplatz/-plätze für Menschen mit Behinderung.

Stellplatzbreite: 400 cm

Stellplatzlänge: 500 cm

Entfernung des Stellplatzes/der Stellplätze für Menschen mit Behinderung zum Eingangsbereich: 100 m

Der Stellplatz / die Stellplätze für Menschen mit Behinderung ist/sind gekennzeichnet.

---

## Weg vom Parkplatz zum Eingang

---



Weg vom Parkplatz  
zum Eingang



Weg vom Parkplatz  
zum Eingang

---

Das Ziel des Weges ist in Sichtweite.

Anmerkungen für den Gast: Auf dem Weg zum Eingang muss eine Straße überquert werden.

## GartenreichLaden

---



GartenreichLaden

© Manuela Fischer

---

## Eingangsbereich GartenreichLaden

---



Eingangsbereich  
GartenreichLaden

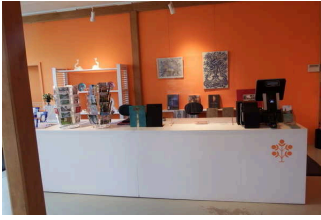
---

Name bzw. Logo des Betriebes/der Einrichtung sind von außen klar erkennbar.

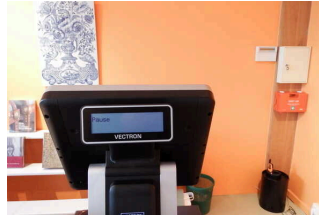
Anmerkungen für den Gast: Der GartenreichLaden ist nur über eine Treppe zugänglich.

## Kasse im GartenreichLaden

---



Kasse im  
GartenreichLaden



Kasse im  
GartenreichLaden

---

Der Schalter/Tresen/die Kasse ist von der Eingangstür aus nicht direkt sichtbar und der Weg nicht bildhaft und unterbrechungsfrei gekennzeichnet.

## Weg vom Parkeingang zum GartenreichLaden

---



Weg vom  
Parkeingang zum  
GartenreichLaden

---

Das Ziel des Weges ist in Sichtweite.

## Schloss Oranienbaum

---



Schloss Oranienbaum  
– Besuchereingang

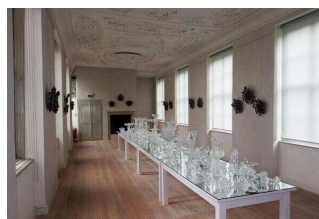


Schloss Oranienbaum  
– Treppe zum EG



Zugang zu den  
Innenräumen

© Manuela Fischer



Spiegelkristallsaal im  
Schloss Oranienbaum

© Manuela Fischer



Ledertapetensaal im Schloss Oranienbaum

© KsDW, Bildarchiv



Eines der chinesischen Zimmer im Schloss Oranienbaum

© KsDW, Bildarchiv



Eines der chinesischen Zimmer im Schloss Oranienbaum

© KsDW, Bildarchiv

---

## Eingangsbereich für Besucher

---



Eingangsbereich für Besucher



Eingangsbereich für Besucher

---

Name bzw. Logo des Betriebes/der Einrichtung sind von außen klar erkennbar.

Anmerkungen für den Gast: Der Eingang befindet sich unterhalb der Freitreppe zum Schloss.

---

## Weg vom Parkeingang zum Schloss Oranienbaum

---



Weg vom Parkeingang zum Schloss Oranienbaum

©Manuela Fischer

---

Weder ist das Ziel des Weges in Sichtweite, noch gibt es ein unterbrechungsfreies Wegeleitsystem oder Wegezeichen in sichtbarem Abstand.

# Blankomodul

## Schloss, EG Nordflügel: Innenräume

---



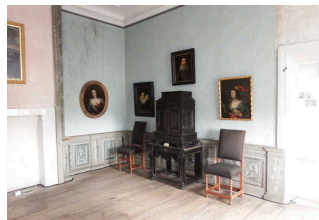
Tür zu den  
Innenräumen



Schloss, EG  
Nordflügel:  
Innenräume



Schloss, EG  
Nordflügel:  
Innenräume



Schloss, EG  
Nordflügel:  
Innenräume



Schloss, EG  
Nordflügel:  
Innenräume



Schloss, EG  
Nordflügel:  
Innenräume



Schwelle an den Türen

---

Innenräume im Nordflügel des Schlosses:

Vier Räume befinden sich hintereinander. Sie sind jeweils durch baugleiche, 110 cm breite Türen getrennt. Die Türschwelle sind teils bis zu 5 cm hoch und durch Kabelbrücken verbreitert. Bewegungsflächen in den Räumen sind mindestens 150 cm x 150 cm groß. Die Exponate sind im Sitzen gut einsehbar.

## Schloss, EG Südflügel: Innenräume

---



Schloss, EG Südflügel:  
Innenräume



Schloss, EG Südflügel:  
Innenräume



Schloss, EG Südflügel:  
Innenräume

---

Die Innenräume im Südflügel sind ähnlich der Räume des Nordflügels angeordnet. Die Türen von Raum zu Raum sind baugleich mit einer lichten Breite von 110 cm. Türschwellen sind teilweise bis zu 5 cm hoch. Die Böden der Räume sind leicht begeh- und befahrbar. Bewegungsflächen in den Räumen sind mindestens 150 cm x 150 cm groß. Die Exponate sind im Sitzen gut einsehbar.

## Wege durch den Schlosspark

---



Wege durch den  
Schlosspark

© KsDW, Bildarchiv



Wege durch den  
Schlosspark

© Manuela Fischer



Chinesisches Haus  
im Schlosspark  
Oranienbaum

© KsDW, Bildarchiv



Schlosspark  
Oranienbaum

© KsDW, Bildarchiv



Pagode im  
Schlosspark  
Oranienbaum

© KsDW, Bildarchiv

---

## Weg außen

### Hauptweg durch den Schlosspark

---



Durchgang zum  
Hauptweg



Hauptweg durch den  
Schlosspark



Hauptweg durch den  
Schlosspark



Hauptweg durch den  
Schlosspark



Hauptweg durch den  
Schlosspark



Schloss Parkseite

---

Das Ziel des Weges ist in Sichtweite.

Anmerkungen für den Gast: Der Park ist vom Eingang/ Schlosshof über einen Durchgang im Seitenflügel zu erreichen.



## Nebenweg zur Orangerie

---



Nebenweg zur Orangerie



Nebenweg zur Orangerie



Nebenweg zur Orangerie

---

Weder ist das Ziel des Weges in Sichtweite, noch gibt es ein unterbrechungsfreies Wegeleitsystem oder Wegezeichen in sichtbarem Abstand.

## Nebenweg zur Pagode und Chinesischem Teehaus

---



Nebenweg zur Pagode und Chinesischem Teehaus



Nebenweg zur Pagode und Chinesischem Teehaus



Nebenweg zur Pagode und Chinesischem Teehaus

---

Das Ziel des Weges ist in Sichtweite.

Anmerkungen für den Gast: Das Teehaus ist nur über diesen Weg mit einer Steigung bzw. über Stufen zu erreichen.

# Öffentliches WC für Menschen mit Behinderung

---



Rampe zum öffentlichen WC für Menschen mit Behinderung

© Manuela Fischer



Öffentliches WC für Menschen mit Behinderung

© Manuela Fischer



Öffentliches WC für Menschen mit Behinderung

© Manuela Fischer

---

## Weg vom Eingang GartenreichLaden zum öffentlichen WC für Menschen mit Behinderungen

---



Weg vom GartenreichLaden durch den Durchgang zum öffentlichen WC für Menschen mit Behinderungen



Weg vom Eingang GartenreichLaden zum öffentlichen WC für Menschen mit Behinderungen



Außentür zum öffentlichen WC für Menschen mit Behinderungen

---

Weder ist das Ziel des Weges in Sichtweite, noch gibt es ein unterbrechungsfreies Wegeleitsystem oder Wegezeichen in sichtbarem Abstand.

Anmerkungen für den Gast: Der Weg führt vom GartenreichLaden / Schloßhof durch den Durchgang zur Rückseite des Seitenflügels und dann über eine Rampe zum Eingang des WC.

# Parkführungen

## Führung

Es werden keine Führungen für Menschen mit kognitiven Beeinträchtigungen angeboten.

Anmerkungen für den Gast: Es finden kombinierte Park- und Schlossführungen auf Voranmeldung, auch außerhalb der Öffnungszeiten statt.