

City Pension Dessau

Ackerstraße 3A
06842 Dessau-Roßlau

Tel: +49 340 8823076
Fax: +49 340 8825017

info@city-pension.travel
www.city-pension.travel

Informationen für Menschen mit Hörbehinderung und gehörlose Menschen

Die Informationen zur Barrierefreiheit wurden am 1. Juli 2021 im Rahmen des Systems "Reisen für Alle" erhoben.

Detailinformationen zu Treppen, Aufzügen / Treppenliften, Rampen, Automaten und speziellen Türen auf dem Weg zu einzelnen Bereichen finden Sie in der entsprechenden Kategorie.

Fotos zur Einrichtung



City Pension Dessau

Parken



Parken



Parken



Parken

Parkplatz / Tiefgarage



Parkplatz /
Tiefgarage

Jürgen Ludwig

Die Parkmöglichkeiten beschränken sich auf die Anliegerstraßen oder die reservierten Hotelparkplätze in einer Tiefgarage. Von der Tiefgarage gibt es einen Zugang über das Treppenhaus oder den Aufzug zu den Räumen der Pension in der 3. Etage.

Rezeption



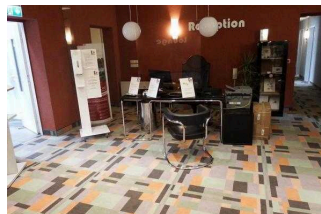
Rezeption



Rezeption

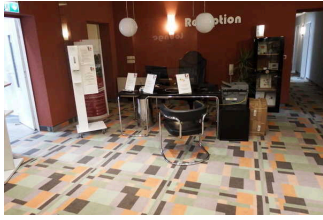


Rezeption

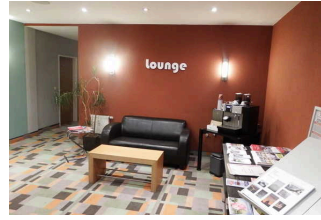


Rezeption

3. OG: Rezeption



Raum / Rezeption



Raum / Rezeption

Anmerkungen für den Gast: Die Rezeption befindet sich in der 3. Etage und ist über die Treppe oder mit dem Aufzug zu erreichen.

Aufzug Tiefgarage – 3. OG



Tür des Aufzugs



Kabine des Aufzugs



Bedienelemente des Aufzugs

Ein abgehender Notruf im Aufzug wird akustisch bestätigt, z.B. durch eine Gegensprechanlage.

Zimmer 425 mit Bad



Zimmer 425 mit Bad



Zimmer 425 mit Bad



Zimmer 425 mit Bad



Zimmer 425 mit Bad



Zimmer 425 mit Bad

3. OG: Zimmer 425



Tür zum Zimmer 425



Schlafraum Zimmer
Nr.: 425

Zimmertyp: Doppelzimmer

Es ist mindestens eine frei verfügbare Steckdose in der Nähe des Bettes vorhanden.

Das Klingeln oder Anklopfen an die Zimmertür wird nicht durch ein Blinksignal angezeigt, welches in allen Räumen wahrgenommen werden kann.

Es gibt insgesamt 0 barrierefrei konzipierte Zimmer im Betrieb.

Aufzug Tiefgarage – 3. OG



Tür des Aufzugs



Kabine des Aufzugs



Bedienelemente des Aufzugs

Ein abgehender Notruf im Aufzug wird akustisch bestätigt, z.B. durch eine Gegensprechanlage.

Frühstücksraum



Frühstücksraum



Frühstücksraum

3. OG: Frühstücksraum



Frühstücksraum



Tür zum Frühstücksraum

Es gibt Tische mit heller und blendfreier Beleuchtung.

Anzahl: ca. 8 Tisch/Tische

Es gibt Sitzbereiche mit geringen Umgebungsgeräuschen (z.B. Sitzecke, separater Raum).

Anzahl: ca. 4 Tisch/Tische

Anmerkungen für den Gast: Es wird nur Frühstück vom Buffet angeboten.

Aufzug Tiefgarage – 3. OG



Tür des Aufzugs



Kabine des Aufzugs



Bedienelemente des Aufzugs

Ein abgehender Notruf im Aufzug wird akustisch bestätigt, z.B. durch eine Gegensprechanlage.

Öffentliches WC



Öffentliches WC



Öffentliches WC



Öffentliches WC



Öffentliches WC

Aufzug Tiefgarage – 3. OG



Tür des Aufzugs



Kabine des Aufzugs



Bedienelemente des Aufzugs

Ein abgehender Notruf im Aufzug wird akustisch bestätigt, z.B. durch eine Gegensprechanlage.

Hilfsmittel

Alarm/Hilfsmittel

Es gibt keinen Alarm.

Ein abgehender Notruf im Aufzug wird akustisch bestätigt, z.B. durch eine Gegensprechanlage.

Aufzug: von der Tiefgarage bis zur 3. Etage

Ein abgehender Notruf im Aufzug wird akustisch bestätigt, z.B. durch eine Gegensprechanlage.

Es gibt keine induktive Höranlage am Schalter/Tresen/an der Rezeption.

Es wird W-LAN angeboten. Es wird ein Fax angeboten.