

## Museum für Naturkunde Magdeburg

Otto-von-Guericke Straße  
68 -73 im Kulturhistorischen  
Museum  
39104 Magdeburg

Tel: +49 391 5403530  
Fax: +49 391 5403510

museen@magdeburg.de  
[www.naturkundemuseum-magdeburg.de](http://www.naturkundemuseum-magdeburg.de)

## Informationen für Menschen mit Hörbehinderung und gehörlose Menschen

Die Informationen zur Barrierefreiheit wurden am 30. September 2021 im Rahmen des Systems "Reisen für Alle" erhoben.

Detailinformationen zu Treppen, Aufzügen / Treppenliften, Rampen, Automaten und speziellen Türen auf dem Weg zu einzelnen Bereichen finden Sie in der entsprechenden Kategorie.

## Fotos zur Einrichtung



Museum für  
Naturkunde  
Magdeburg



Rampe am Museum  
für Naturkunde  
Magdeburg



Bild von Museum  
für Naturkunde im  
Kulturhistorischen  
Museum Magdeburg

Jürgen Ludewig



Museum für  
Naturkunde  
Magdeburg



Museum für  
Naturkunde  
Magdeburg

## Parken

---



Parken

## Parkplatz

Es gibt keinen, dem Museum direkt zugeordneten Parkplatz!  
Parkmöglichkeiten finden sich in nahen Entfernungen in den umliegenden Straßen.  
Alle Parkmöglichkeiten sind gebührenpflichtig.

## ÖPNV

---



ÖPNV



ÖPNV

## Straßenbahn Haltestelle "Haeckelstr./Museum"

---



Haltestelle  
Straßenbahn



Haltestelle  
Straßenbahn



Haltestelle  
Straßenbahn

---

Es gibt eine Haltestelle des öffentlichen Personennahverkehrs (ÖPNV) in max. 100m Entfernung vom Eingang/Zugang.

Entfernung der Haltestelle für Menschen mit Behinderung zum Eingangsbereich: 100 m

Schriftliche Haltestelleninformationen sind vorhanden.

## EG: Kasse

---



EG: Kasse



EG: Kasse



EG: Kasse

---

## Schalter/Tresen/Kasse

---



Schalter/Tresen/  
Kasse



Schalter/Tresen/  
Kasse

---

Das Kassendisplay/die Preisangabe an der Kasse ist gut erkennbar (z.B. groß oder schwenkbar).

## EG: Museumsshop und Garderobe

---



EG: Museumsshop  
und Garderobe



EG: Museumsshop  
und Garderobe

---

## EG: Museumsshop

---



Museumsshop / EG



Museumsshop / EG

---

Anmerkungen für den Gast: Der Shop befindet sich unmittelbar neben der Kasse.

## EG: Garderobe

---



Garderobe / Foyer /  
EG



Garderobe / Foyer /  
EG

---

Die Garderobe ist offen, am Zugang zum Kaiser Otto Saal gelegen. Sie besteht aus Tresen, Garderobenhaken und Schließfächern. Sie wird im normalen Museumsbetrieb nicht bewirtschaftet.

## 1. OG: Eingang ins Museum für Naturkunde

---



1. OG: Eingang  
ins Museum für  
Naturkunde



1. OG: Eingang  
ins Museum für  
Naturkunde

---

## Aufzug zum 1. OG

---



Aufzug zum 1. OG



Aufzug zum 1. OG



Aufzug zum 1. OG

---

Ein abgehender Notruf im Aufzug wird akustisch bestätigt, z.B. durch eine Gegensprechanlage.

## 1. OG: Ausstellungsräume

---



1. OG:  
Ausstellungsräume



1. OG:  
Ausstellungsräume



1. OG:  
Ausstellungsräume



1. OG:  
Ausstellungsräume



1. OG:  
Ausstellungsräume



1. OG:  
Ausstellungsräume



1. OG:  
Ausstellungsräume

---

## Ausstellungsraum/weitläufiger Raum

### Ausstellungsraum/ Sonderausstellung / 1. OG

---



Ausstellungsraum/  
Sonderausstellung / 1.  
OG



Ausstellungsraum/  
Sonderausstellung/ 1.  
OG



Ausstellungsraum/  
Sonderausstellung 1.  
OG

---

Informationen werden schriftlich vermittelt.

Anmerkungen für den Gast: Während der Öffnungszeiten, sind alle Türen geöffnet. es existieren dann nur noch Durchgänge von Raum zu Raum.

## Ausstellungsraum/Raum 1 / 1. OG

---



Ausstellungsraum/  
Raum 1 / 1. OG



Ausstellungsraum/  
Raum 1 / 1. OG



Ausstellungsraum/  
Raum 1 / 1. OG

---

Informationen werden schriftlich vermittelt.

Sonstige technische Möglichkeiten der Informationsvermittlung: Mikroskopische mit Mikroexponaten

## Ausstellungsraum/ Raum 2 / 1. OG

---



Ausstellungsraum/  
Raum 2 / 1. OG



Ausstellungsraum/  
Raum 2 / 1. OG

---

Informationen werden schriftlich vermittelt.

## Ausstellungsraum/ Raum 3 / 1. OG

---



Ausstellungsraum/  
Raum 3 / 1. OG

Informationen werden schriftlich vermittelt.

## Ausstellungsraum/ Raum 4 / 1. OG

---



Ausstellungsraum/  
Raum 4 / 1. OG

Informationen werden schriftlich vermittelt.

## Ausstellungsraum/Raum 5 / 1. OG

---



Ausstellungsraum/  
Raum 5 / 1. OG

Informationen werden schriftlich vermittelt.



## Ausstellungsraum/Raum 6 / 1. OG

---

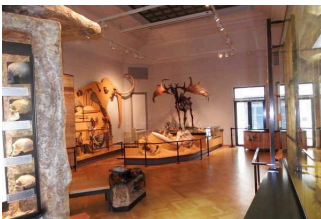


Ausstellungsraum/  
Raum 6 / 1. OG

Informationen werden schriftlich vermittelt.

## Ausstellungsraum/ Raum 7 / 1. OG

---



Ausstellungsraum/  
Raum 7 / 1. OG

Informationen werden schriftlich vermittelt.

## Ausstellungsraum/Raum 8 / 1. OG

---



Ausstellungsraum/  
Raum 8 / 1. OG

Informationen werden schriftlich vermittelt.

## Aufzug zum 1. OG

---



Aufzug zum 1. OG



Aufzug zum 1. OG



Aufzug zum 1. OG

---

Ein abgehender Notruf im Aufzug wird akustisch bestätigt, z.B. durch eine Gegensprechanlage.

## 1. OG: Öffentliches WC für Menschen mit Behinderung

---



1. OG: Öffentliches WC für Menschen mit Behinderung



1. OG: Öffentliches WC für Menschen mit Behinderung



1. OG: Öffentliches WC für Menschen mit Behinderung

# 1. OG: Öffentliches WC für Menschen mit Behinderung

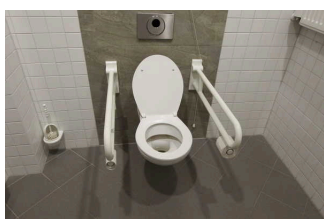
---



Öffentliches WC / Tür



Öffentliches WC



Öffentliches WC



Öffentliches WC

---

Anmerkungen für den Gast: Das WC befindet sich direkt im Foyer im 1. OG.

## Aufzug zum 1. OG

---



Aufzug zum 1. OG



Aufzug zum 1. OG



Aufzug zum 1. OG

---

Ein abgehender Notruf im Aufzug wird akustisch bestätigt, z.B. durch eine Gegensprechanlage.

# Hilfsmittel

## Alarm/Hilfsmittel

---



Notruf WC für  
Menschen mit  
Behinderungen

---

Es gibt einen Alarm.

Es gibt keinen optisch deutlich wahrnehmbaren Alarm.

Aufzug: vom Erdgeschoß zum 1. Obergeschoß

Ein abgehender Notruf im Aufzug wird akustisch bestätigt, z.B. durch eine Gegensprechanlage.

Es gibt keine induktive Höranlage am Schalter/Tresen/an der Rezeption.

In weiteren (Tagungs-) Räumen ist keine induktive Höranlage vorhanden.

Es werden Hilfsmittel angeboten.

Rollstuhl, Rollator,

Es sind keine technischen Möglichkeiten der Informationsvermittlung vorhanden.

Es werden Führungen für Menschen mit Behinderung angeboten.

## Führungen

### Führung

Es ist eine Voranmeldung für die Führung notwendig.