

Theater Zeitz im Capitol

Judenstraße 3-4
06712 Zeitz

Tel: +49 3441 688015

kultur@stadt-zeitz.de

<https://www.kultur-zeitz.de/category/capitol/>

Informationen für Menschen mit Hörbehinderung und gehörlose Menschen

Die Informationen zur Barrierefreiheit wurden am 20. November 2021 im Rahmen des Systems "Reisen für Alle" erhoben.

Detailinformationen zu Treppen, Aufzügen / Treppenliften, Rampen, Automaten und speziellen Türen auf dem Weg zu einzelnen Bereichen finden Sie in der entsprechenden Kategorie.

Fotos zur Einrichtung



Theater Zeitz im
Capitol

©René Weimer

Parken

Stellplatz für Menschen mit Behinderung



Stellplatz für
Menschen mit
Behinderung

©Maria Magdalena Fischer



Stellplatz für
Menschen mit
Behinderung

©Maria Magdalena Fischer

Es ist ein Parkplatz vorhanden.

Es ist mindestens 1 Parkplatz für Menschen mit Behinderung vorhanden.

Es gibt 1 Stellplatz/-plätze für Menschen mit Behinderung.

Stellplatzbreite: 350 cm

Stellplatzlänge: 500 cm

Entfernung des Stellplatzes/der Stellplätze für Menschen mit Behinderung zum Eingangsbereich: 120 m

Der Stellplatz / die Stellplätze für Menschen mit Behinderung ist/sind gekennzeichnet.

Parkscheinautomat Altmarkt



Parkscheinautomat
Altmarkt

©Maria Magdalena Fischer



Parkscheinautomat
Altmarkt

©Maria Magdalena Fischer

Anmerkungen für den Gast: Die linke Seite des Parkplatzes ist gebührenpflichtig. Auf der rechten Seite kann 1h kostenfrei geparkt werden. Dies gilt Montag bis Donnerstag von 08.00 – 16.00 Uhr und freitags bis 13.00 Uhr.

Bushaltestelle – Michaeliskirche

Bushaltestelle – Michaeliskirche

Eine Haltestelle befindet sich in 210 m Entfernung zum Theater Zeitz im Capitol in der Rahnstraße gegenüber der Michaeliskirche

Foyer

Kasse



Kasse

©Maria Magdalena Fischer



Kasse

©Maria Magdalena Fischer



Kasse

©Maria Magdalena Fischer

Das Kassendisplay/die Preisangabe an der Kasse ist gut erkennbar (z.B. groß oder schwenkbar).

Anmerkungen für den Gast: Ein geschwungener Handlauf engt den Weg zur Kasse ein

Verkaufstresen für Getränke und Snacks



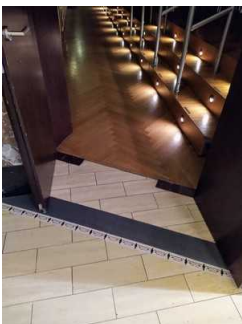
Verkaufstresen für Getränke und Snacks

©Maria Magdalena Fischer

Es steht ein Verkaufstresen inkl. Servicepersonal zu Veranstaltungen zur Verfügung. Man kann Getränke und Snacks erwerben. Die Tresenhöhe beträgt 109cm.

Saal

Saal



Saal

©Maria Magdalena Fischer



Saal

©Maria Magdalena Fischer



Saal (Blick von Bühne in den Saal)

©Maria Magdalena Fischer



Saal (Blick von Balkon aus)

©Maria Magdalena Fischer

Anmerkungen für den Gast: ausgewiesene Rollstuhlplätze in Reihe 5 und Reihe 7 jeweils Platz 1

Öffentliches WC für Menschen mit Behinderung

Öffentliches WC für Menschen mit Behinderung



Öffentliches WC

©Maria Magdalena Fischer



Öffentliches WC (Blick von Waschbecken zu WC-Tür)

©Maria Magdalena Fischer



Öffentliches WC (Tür)

©Maria Magdalena Fischer



Öffentliches WC

©Maria Magdalena Fischer



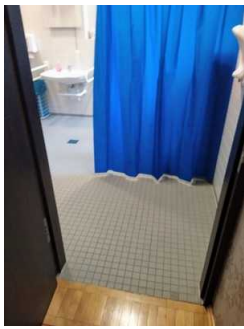
Öffentliches WC

©Maria Magdalena Fischer



Öffentliches WC (Türöffner)

©Maria Magdalena Fischer



Öffentliches WC
(Blick von WC-Tür
zu Toilette, verdeckt
durch Vorhang)

©Maria Magdalena Fischer



Öffentliches WC
(Blick von WC-Tür zu
Waschbecken)

©Maria Magdalena Fischer



Öffentliches WC
(Waschbecken)

©Maria Magdalena Fischer

Anmerkungen für den Gast: Der Blick auf die Toilette wird durch einen Vorhang verdeckt.

Hilfsmittel

Alarm/Hilfsmittel



Alarm/Hilfsmittel

©Maria Magdalena Fischer



Alarm/Hilfsmittel

©Maria Magdalena Fischer

Es gibt einen Alarm.

Es gibt keinen optisch deutlich wahrnehmbaren Alarm.

Es gibt keine induktive Höranlage am Schalter/Tresen/an der Rezeption.