

## FSZ – Freizeit- und Sportzentrum Halberstadt

Gebrüder-Rehse-Str. 12  
38820 Halberstadt

Tel: +49 3941 687850

bernd.kischel@fsz-halberstadt.de  
<https://www.fsz-halberstadt.de/>

### Informationen für Menschen mit Hörbehinderung und gehörlose Menschen

Die Informationen zur Barrierefreiheit wurden am 9. November 2021 im Rahmen des Systems "Reisen für Alle" erhoben.

Detailinformationen zu Treppen, Aufzügen / Treppenliften, Rampen, Automaten und speziellen Türen auf dem Weg zu einzelnen Bereichen finden Sie in der entsprechenden Kategorie.

### Fotos zur Einrichtung



SportLand

©Claudia Kepke



SeaLand

©Claudia Kepke



Saunagarten

©Manuela Fischer



SeaLand

©Manuela Fischer



Sportzentrum  
Halberstadt

©Manuela Fischer

# Allgemeine Informationen zum FSZ Halberstadt

---



Allgemeine  
Informationen zum  
FSZ Halberstadt

©Claudia Kepke

---

## Allgemeine Informationen

---



Allgemeine  
Informationen

©Claudia Kepke

---

Das Freizeit- und Sportzentrum Halberstadt verfügt über zwei Gebäude mit jeweils zwei großen Bereichen: Das SeaLand mit vier Schwimmbecken und einem großzügigen Saunabereich sowie das SportLand mit Hallen für verschiedene Sportarten wie Klettern, Tennis, Badminton, Squash, Judo etc. Beide Gebäude nutzen einen großen Parkplatz mit einer Bushaltestelle.

## Parken

---



Parken SportLand

©Claudia Kepke



Parken SeaLand

©Claudia Kepke

---

# Parkplatz

## Parkplatz SportLand

---



Parkplatz

©Manuela Fischer



Parkplatz

©Manuela Fischer



Parkplatz

©Manuela Fischer

---

Es ist ein Parkplatz vorhanden.

Es ist mindestens 1 Parkplatz für Menschen mit Behinderung vorhanden.

Es gibt 2 Stellplatz/-plätze für Menschen mit Behinderung.

Stellplatzbreite: 350 cm

Stellplatzlänge: 500 cm

Entfernung des Stellplatzes/der Stellplätze für Menschen mit Behinderung zum Eingangsbereich: 100 m

Der Stellplatz / die Stellplätze für Menschen mit Behinderung ist/sind gekennzeichnet.

## Parkplatz SeaLand

---



Parkplatz SeaLand

©Claudia Kepke

---

Es ist ein Parkplatz vorhanden.

Es ist mindestens 1 Parkplatz für Menschen mit Behinderung vorhanden.

Es gibt 3 Stellplatz/-plätze für Menschen mit Behinderung.

Stellplatzbreite: 350 cm

Stellplatzlänge: 500 cm

Entfernung des Stellplatzes/der Stellplätze für Menschen mit Behinderung zum Eingangsbereich: 50 m

Der Stellplatz / die Stellplätze für Menschen mit Behinderung ist/sind gekennzeichnet.

## ÖPNV

---



### ÖPNV

©Claudia Kepke

---

## Bushaltestelle FSZ Halberstadt am Parkplatz Sealand

---



### Bushaltestelle FSZ Halberstadt am Parkplatz Sealand

©Manuela Fischer



### Bushaltestelle FSZ Halberstadt am Parkplatz Sealand

©Manuela Fischer



### Bushaltestelle FSZ Halberstadt am Parkplatz Sealand

©Manuela Fischer



### Bushaltestelle FSZ Halberstadt am Parkplatz Sealand

©Manuela Fischer



## Bushaltestelle FSZ Halberstadt am Parkplatz Sealand

©Manuela Fischer

---

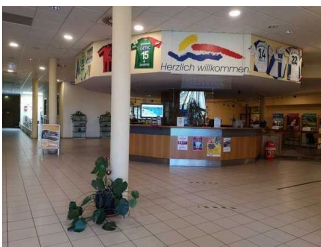
Es gibt eine Haltestelle des öffentlichen Personennahverkehrs (ÖPNV) in max. 100m Entfernung vom Eingang/Zugang.

Entfernung der Haltestelle für Menschen mit Behinderung zum Eingangsbereich: 30 m

Schriftliche Haltestelleninformationen sind vorhanden.

Anmerkungen für den Gast: Der Weg von der Bushaltestelle zum SportLand beträgt ca. 100 m.

## SportLand: Kasse und Lobby

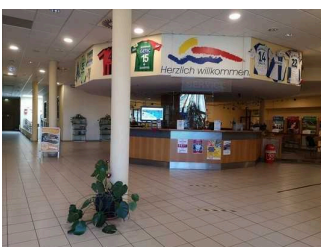


### SportLand: Kasse und Lobby

©Claudia Kepke

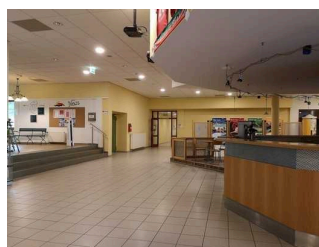
---

## SportLand: Kasse



### SportLand: Kasse

©Claudia Kepke



### SportLand: Kasse

©Claudia Kepke

---

Das Kassendisplay/die Preisangabe an der Kasse ist gut erkennbar (z.B. groß oder schwenkbar).

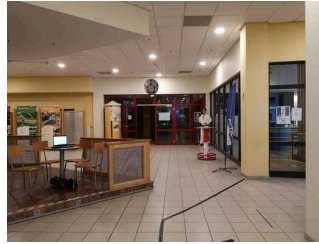
## SportLand: Lobby

---



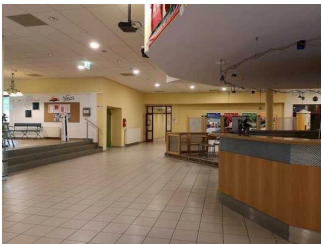
SportLand: Lobby

©Claudia Kepke



SportLand: Lobby

©Claudia Kepke



SportLand: Lobby

©Claudia Kepke

---

Anmerkungen für den Gast: Personal zeigt den Weg.

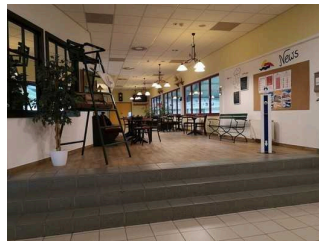
## SportLand: Gastronomie

---



SportLand:  
Gastronomie

©Claudia Kepke

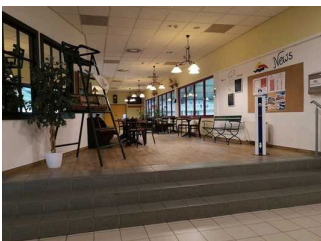


SportLand:  
Gastronomie

©Claudia Kepke

## SportLand: Gastronomiebereich

---



Restaurant SportLand

©Claudia Kepke



Restaurant SportLand

©Claudia Kepke



## Restaurant SportLand

©Claudia Kepke

---

Es gibt Tische mit heller und blendfreier Beleuchtung.

Anzahl: ca. 12 Tisch/Tische

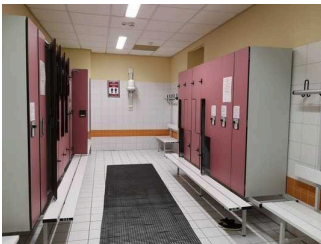
Es sind Tische vorhanden, an denen keine Lampen stehen oder hängen, die das Gesichtsfeld bzw. den Blickkontakt stören.

Anzahl: ca. 12 Tisch/Tische

Es gibt Sitzbereiche mit geringen Umgebungsgeräuschen (z.B. Sitzecke, separater Raum).

Anzahl: ca. 5 Tisch/Tische

## SportLand: Umkleide

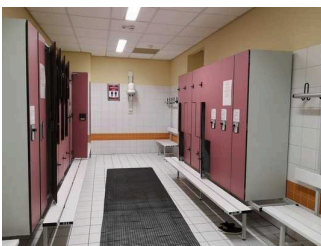


### SportLand: Umkleide

©Claudia Kepke

---

## SportLand: Umkleidekabine Damen 2



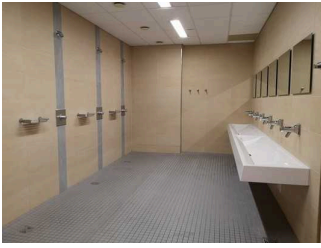
### Umkleidekabine Damen

©Claudia Kepke



### Umkleidekabine Damen

©Claudia Kepke



**Umkleidekabine  
Damen**

©Claudia Kepke



**Umkleidekabine  
Damen**

©Claudia Kepke



**Umkleidekabine  
Damen**

©Claudia Kepke

---

Anmerkungen: Die Umkleide verfügt auch über einen Duschaum und ein zusätzliches WC. Es gibt eine baugleiche Umkleide für Herren. Und noch weitere fünf Umkleideräume.

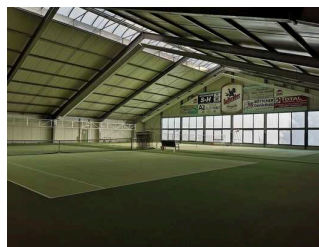
## SportLand: Sporträume

---



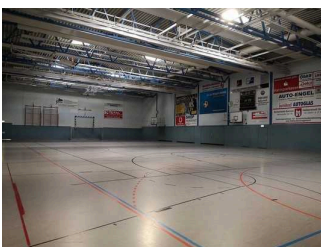
**SportLand:  
Kletterhalle**

©Claudia Kepke



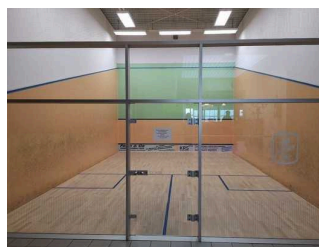
**SportLand:  
Tennishalle**

©Claudia Kepke



**SportLand:  
Mehrzweckhalle**

©Claudia Kepke



**SportLand: Squash**

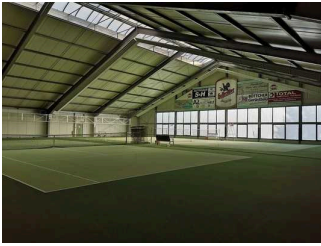
©Claudia Kepke



# Raum

## SportLand: Tennishalle

---



SportLand:  
Tennishalle

©Claudia Kepke



SportLand:  
Tennishalle

©Claudia Kepke



SportLand:  
Tennishalle

©Claudia Kepke



SportLand:  
Tennishalle

©Claudia Kepke

---

Anmerkungen für den Gast: Es befinden sich insgesamt vier Plätze in der Halle.

## SportLand: Kletterhalle

---



SportLand:  
Kletterhalle

©Claudia Kepke



SportLand:  
Kletterhalle

©Claudia Kepke



SportLand:  
Kletterhalle

©Claudia Kepke

---

Anmerkungen für den Gast: Die Kletterhalle ist 6,30 m hoch.

## SportLand: Squash

---



SportLand: Squash

©Claudia Kepke

---

Anmerkungen für den Gast: Es gibt eine baugleiche Squashhalle direkt nebenan.

## SportLand: Judo- und Kurshallen

---



Judo- und Kurshallen

©Claudia Kepke

---

Im SportLand befinden sich auch noch eine Judohalle und eine Halle, in der verschiedene Kurse angeboten werden.

## SeaLand: Kasse

---



SeaLand: Kasse

©Claudia Kepke

---

## SeaLand: Kasse

---



SeaLand: Kasse

©Claudia Kepke



SeaLand: Kasse

©Claudia Kepke

---

Das Kassendisplay/die Preisangabe an der Kasse ist gut erkennbar (z.B. groß oder schwenkbar).

---

# SeaLand: Umkleide und WCs mit Duschen für Menschen mit Behinderung

---



SeaLand: Umkleide und WCs mit Duschen für Menschen mit Behinderung

©Claudia Kepke

# SeaLand: Unisex-WC für Menschen mit Behinderung mit Dusche, zugleich Umkleide

---



SeaLand: Unisex-WC für Menschen mit Behinderung mit Dusche, zugleich Umkleide

©Claudia Kepke



SeaLand: Unisex-WC für Menschen mit Behinderung mit Dusche, zugleich Umkleide

©Claudia Kepke



SeaLand: Unisex-WC für Menschen mit Behinderung mit Dusche, zugleich Umkleide

©Claudia Kepke



SeaLand: Unisex-WC für Menschen mit Behinderung mit Dusche, zugleich Umkleide

©Claudia Kepke

---

Anmerkungen für den Gast: Es sind 2 baugleiche WCs vorhanden.

## SeaLand: Standard Umkleidekabinen

---



Standard Umkleidekabinen

©Claudia Kepke



Standard Umkleidekabinen

©Claudia Kepke



Standard Umkleidekabinen

©Claudia Kepke

---

Es gibt einen Umkleidebereich mit Kabinen und Sammelkabinen sowie Schließfächern, Duschen und WCs für das Schwimmbad allgemein. Für mobilitätseingeschränkte Personen empfiehlt sich, eine Sammelumkleide bzw. das WC für Menschen mit Behinderung zu nutzen.

## SeaLand: Schwimmbecken

---



SeaLand: Gesundheitsbecken

©Claudia Kepke



SeaLand: Sportbecken

©Claudia Kepke



SeaLand: Erlebnisbecken

©Claudia Kepke



SeaLand: Außenschwimmbecken

©Claudia Kepke

# Schwimmbad/Strand

## SeaLand: Erlebnisbecken

---



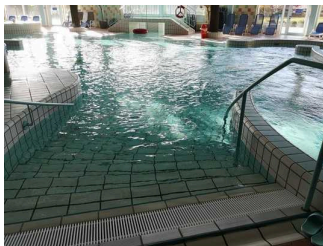
SeaLand:  
Erlebnisbecken

©Claudia Kepke



SeaLand:  
Erlebnisbecken

©Claudia Kepke



SeaLand:  
Erlebnisbecken

©Claudia Kepke



SeaLand:  
Erlebnisbecken

©Claudia Kepke



SeaLand:  
Erlebnisbecken

©Claudia Kepke

---

Anmerkungen für den Gast: Von den Umkleiden gelangt man über das Sportbeckenbad zum Erlebnisbad durch eine offene Schiebetür.

## SeaLand: Außenbecken

---



SeaLand:  
Außenbecken

©Claudia Kepke



SeaLand:  
Außenbecken

©Claudia Kepke



## SeaLand: Außenbecken

©Claudia Kepke



## SeaLand: Außenbecken

©Claudia Kepke

---

Anmerkungen für den Gast: Das Außenbecken ist durch Schwimmen erreichbar. Es gibt auch eine Tür zum Außenbereich mit Liegewiese.

## SeaLand: Gastronomie



## SeaLand: Gastronomie

©Claudia Kepke

---

## Restaurant SeaLand



## Restaurant SeaLand

©Manuela Fischer

---

Es gibt Tische mit heller und blendfreier Beleuchtung.

Anzahl: ca. 6 Tisch/Tische

Es sind Tische vorhanden, an denen keine Lampen stehen oder hängen, die das Gesichtsfeld bzw. den Blickkontakt stören.

Anzahl: ca. 6 Tisch/Tische

Es gibt keine Sitzbereiche mit geringen Umgebungsgerauschen.

Anmerkungen für den Gast: Der Tresen ist 97 cm – 120 cm hoch.

## SeaLand: SaunaPremium

---



SaunaPremium

©Claudia Kepke

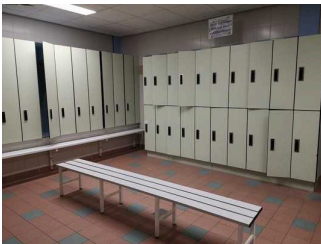


SaunaPremium

©Claudia Kepke

## SeaLand: Eingang/Umkleidekabine Saunabereich Damen

---



Eingang/  
Umkleidekabine  
Saunabereich Damen

©Claudia Kepke



Eingang/  
Umkleidekabine  
Saunabereich Damen

©Claudia Kepke

Anmerkungen: Der Eingang zum SeaLand ist auch der Eingang für den Saunabereich. Der direkte Weg führt von der Kasse zur Umkleide Saunabereich. Es gibt eine baugleiche Umkleide für Herren.

## SeaLand: Saunagarten

---



Saunagarten

©Claudia Kepke



Saunagarten

©Claudia Kepke

Zum großzügigen Saunabereich gehört auch der Saunagarten mit beheizten Wegen im Winter. Insgesamt gibt es 6 verschiedene Saunen zum Entspannen.

# Hilfsmittel

---



Hilfsmittel

©Claudia Kepke



Hilfsmittel

©Claudia Kepke



Hilfsmittel

©Claudia Kepke

---

## Alarm/Hilfsmittel

### SportLand: Alarm/Hilfsmittel

Es gibt keinen Alarm.

### SeaLand: Alarm/Hilfsmittel

---



Sauna- und  
Schwimmbadrollstuhl

©Claudia Kepke



Fluchtwege

©Claudia Kepke



Alarm

©Claudia Kepke



SeaLand: Alarm/  
Hilfsmittel

©Claudia Kepke





## SeaLand: Alarm/ Hilfsmittel

©Claudia Kepke

---

Es gibt einen Alarm.

Der Alarm ist im gesamten Gebäude/Objekt optisch deutlich wahrnehmbar.

Es gibt keine induktive Höranlage am Schalter/Tresen/an der Rezeption.

Es werden Hilfsmittel angeboten.

Rollstuhl, Andere Hilfsmittel,