

## Tourist-Information und Veranstaltungssaal im Bestehornhaus Aschersleben

Hecknerstr. 6  
06449 Aschersleben

Tel: +49 3473 8409440

info@aschersleben-tourismus.de  
<http://www.aschersleben-tourismus.de>

### Informationen für Gäste mit kognitiven Beeinträchtigungen

Die Informationen zur Barrierefreiheit wurden am 6. Oktober 2021 im Rahmen des Systems "Reisen für Alle" erhoben und sind geprüft.

### Fotos zur Einrichtung



Bestehornhaus  
Aschersleben

©Claudia Kepke



Veranstaltungssaal  
im Bestehornhaus  
Aschersleben

©Claudia Kepke



Tourist-Information  
im Bestehornhaus  
Aschersleben

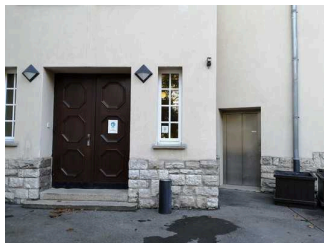
©Claudia Kepke

# Parken

## Weg außen

### Weg vom Parkplatz zum Eingang / Aufzug Bestehornhaus

---



Weg vom Parkplatz  
zum Eingang  
Veranstaltungssaal  
und Aufzug (rechts)

©Claudia Kepke

---

Das Ziel des Weges ist in Sichtweite.

### 1. Wegabschnitt vom Parkplatz – durch die Toreinfahrt – zum Eingang Tourist-Information

---



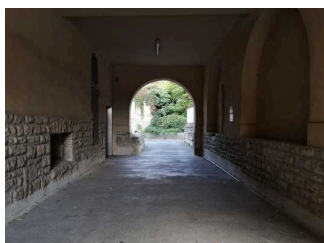
1. Wegabschnitt vom  
Parkplatz – durch die  
Toreinfahrt – zum  
Eingang Tourist-  
Information

©Claudia Kepke



Toreinfahrt – zum Hof  
mit Parkplatz

©Claudia Kepke



1. Wegabschnitt  
von der Tourist-  
Information – durch  
die Toreinfahrt – in  
Richtung Parkplatz

©Claudia Kepke

---

Weder ist das Ziel des Weges in Sichtweite, noch gibt es ein unterbrechungsfreies Wegeleitsystem oder Wegezeichen in sichtbarem Abstand.

Anmerkungen für den Gast: Der Weg führt durch die Toreinfahrt (4 m breit) zurück Richtung Straße.

## 2. Wegabschnitt von der Toreinfahrt zum Eingang Tourist-Information

---



2. Wegabschnitt von der Toreinfahrt zum Eingang Tourist-Information

©Claudia Kepke

---

Weder ist das Ziel des Weges in Sichtweite, noch gibt es ein unterbrechungsfreies Wegeleitsystem oder Wegezeichen in sichtbarem Abstand.

## Eingang Tourist-Information

### Eingangsbereich Tourist-Information

---



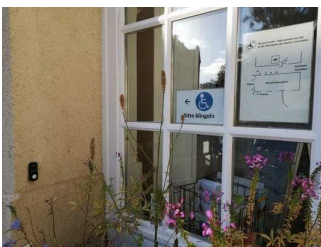
Eingangsbereich Tourist-Information

©Claudia Kepke



Eingangsbereich Tourist-Information

©Claudia Kepke



Klingel Tourist-Information

©Claudia Kepke

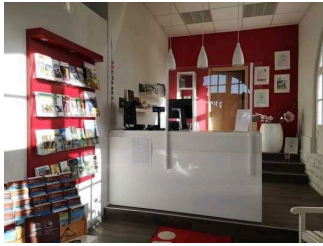
---

Name bzw. Logo des Betriebes/der Einrichtung sind von außen klar erkennbar.

# Tourist-Information

## Counter

---



Counter

©Claudia Kepke



Counter

©Claudia Kepke

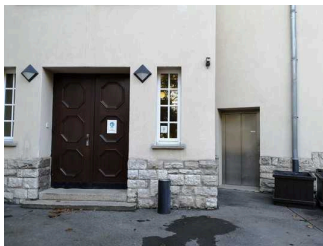
---

Der Schalter/Tresen/die Kasse ist von der Eingangstür aus direkt sichtbar.

## Bestehornhaus: Eingang

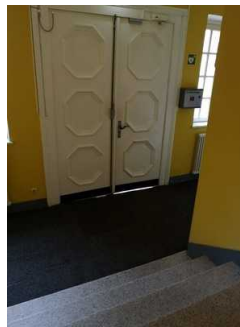
### Eingangsbereich Bestehornhaus

---



Eingangsbereich  
Bestehornhaus

©Claudia Kepke



Tür von innen

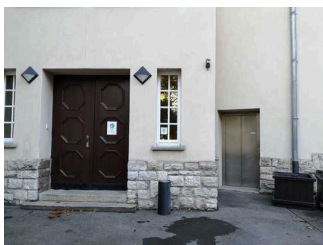
©Claudia Kepke

---

Name bzw. Logo des Betriebes/der Einrichtung sind von außen nicht klar erkennbar.

### Aufzug im Bestehornhaus

---



Aufzug im  
Bestehornhaus (direkt  
von außen begehbar)

©Claudia Kepke



Durchgang zum WC  
und Aufzug

©Claudia Kepke

---



Bedientableau

©Claudia Kepke



Aufzug im  
Bestehornhaus

©Claudia Kepke

---

Die Bedienelemente bzw. die Beschilderung sind weder bildhaft noch farblich gestaltet.

Anmerkungen für den Gast: Der Aufzug ist direkt von außen (Parkplatz) erreichbar.

## Bestehornhaus: Kasse / Garderobe

### Schalter/Tresen/Kasse

#### Kasse im EG (Hochparterre)



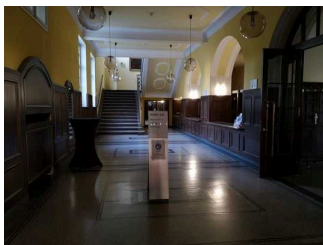
Kasse im EG  
(Hochparterre)

©Claudia Kepke

---

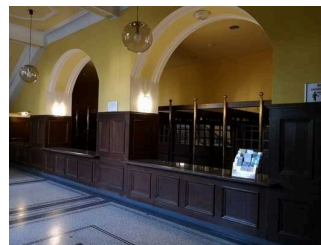
Der Schalter/Tresen/die Kasse ist von der Eingangstür aus nicht direkt sichtbar und der Weg nicht bildhaft und unterbrechungsfrei gekennzeichnet.

#### Garderobe im Foyer EG (Hochparterre)



Garderobe im Foyer  
EG (Hochparterre)

©Claudia Kepke



Garderobe im Foyer  
EG (Hochparterre)

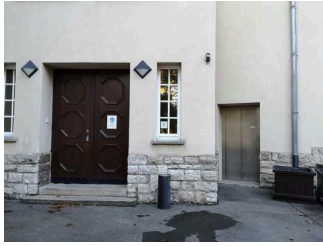
©Claudia Kepke

---

Der Schalter/Tresen/die Kasse ist von der Eingangstür aus direkt sichtbar.

## Aufzug im Bestehornhaus

---



Aufzug im Bestehornhaus (direkt von außen begehbar)

©Claudia Kepke



Durchgang zum WC und Aufzug

©Claudia Kepke



Bedientableau

©Claudia Kepke



Aufzug im Bestehornhaus

©Claudia Kepke

---

Die Bedienelemente bzw. die Beschilderung sind weder bildhaft noch farblich gestaltet.

Anmerkungen für den Gast: Der Aufzug ist direkt von außen (Parkplatz) erreichbar.

## Flur EG von Eingangstreppe /Aufzug bis Tür zum Foyer / Garderobe

---



Flur EG von Eingangstreppe / Aufzug bis Tür zum Foyer / Garderobe

©Claudia Kepke

---

Länge des Flurs/Weges/Ganges: 8 m

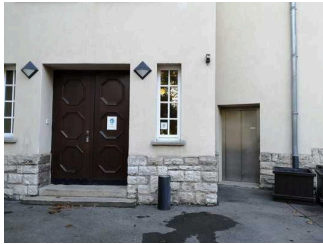
Das Ziel des Weges ist in Sichtweite.

Anmerkungen für den Gast: Der Weg vom Aufzug zum Treppenhaus ist 110 cm breit.

# Bestehornhaus: Veranstaltungssaal

## Aufzug im Bestehornhaus

---



Aufzug im Bestehornhaus (direkt von außen begehbar)

©Claudia Kepke



Durchgang zum WC und Aufzug

©Claudia Kepke



Bedientableau

©Claudia Kepke



Aufzug im Bestehornhaus

©Claudia Kepke

---

Die Bedienelemente bzw. die Beschilderung sind weder bildhaft noch farblich gestaltet.

Anmerkungen für den Gast: Der Aufzug ist direkt von außen (Parkplatz) erreichbar.

## Flur 1. OG von Treppe /Aufzug bis Tür zum Foyer zum Veranstaltungssaal

---



Flur 1. OG von Treppe /Aufzug bis Tür zum Foyer zum Veranstaltungssaal

©Claudia Kepke

---

Länge des Flurs/Weges/Ganges: 8 m

Das Ziel des Weges ist in Sichtweite.

Anmerkungen für den Gast: Der weg vom Aufzug zum Treppenhaus ist 110 cm breit.

# Bestehornhaus: Öffentliches WC für Menschen mit Behinderung

## Öffentliches WC Damen im EG (Hochparterre)



Öffentliches WC  
Damen im EG  
(Hochparterre)

©Claudia Kepke



Waschbecken mit  
Spiegel

©Claudia Kepke

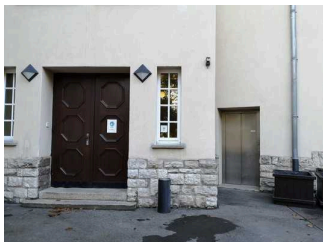


Bewegungsfläche an  
der Tür

©Claudia Kepke

Anmerkungen für den Gast: Das Behinderten-WC für Herren befindet sich im 1. OG neben dem Aufzug.

## Aufzug im Bestehornhaus



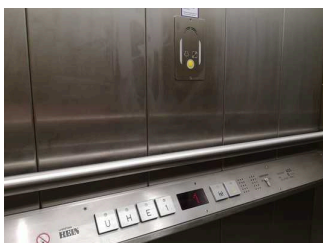
Aufzug im  
Bestehornhaus (direkt  
von außen begehbar)

©Claudia Kepke



Durchgang zum WC  
und Aufzug

©Claudia Kepke



Bedientableau

©Claudia Kepke



Aufzug im  
Bestehornhaus

©Claudia Kepke

Die Bedienelemente bzw. die Beschilderung sind weder bildhaft noch farblich gestaltet.



Anmerkungen für den Gast: Der Aufzug ist direkt von außen (Parkplatz) erreichbar.

## Weg vom Aufzug zum WC

---



Weg vom Aufzug zum WC

©Manuela Fischer

Länge des Flurs/Weges/Ganges: 2 m

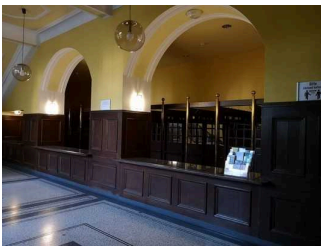
Das Ziel des Weges ist in Sichtweite.

Anmerkungen für den Gast: WC direkt neben dem Aufzug

## Bedienelemente / Leitsystem

### Mantelbogen visuell taktile Gestaltung

---



Beleuchtung und Gehbahnen

©Claudia Kepke



Bedienelemente

©Claudia Kepke



Leitsystem Tourist-Information

©Claudia Kepke

Informationen zur Orientierung sind in Schriftform verfügbar.

# Hilfsmittel

## Alarm/Hilfsmittel – Erstgespräch

---



Alarm/Hilfsmittel –  
Erstgespräch

©Claudia Kepke



Alarm/Hilfsmittel –  
Erstgespräch

©Claudia Kepke



Alarm/Hilfsmittel –  
Erstgespräch

©Claudia Kepke



Alarm/Hilfsmittel –  
Erstgespräch

©Claudia Kepke



Alarm/Hilfsmittel –  
Erstgespräch

©Claudia Kepke

---

### Aufzug: Bestehornhaus

Ein abgehender Notruf im Aufzug wird akustisch bestätigt, z.B. durch eine Gegensprechanlage.

Es werden Hilfsmittel angeboten.

Lesehilfen (Lesebrille, Lupen etc.),

Andere angebotene Hilfsmittel: Rollstuhl, Rollator (2 Tage Voranmeldung), E-Bikes auf Voranmeldung verfügbar

# Führung

## Führung

---



### E-Bike-Verleih

©Claudia Kepke

---

Es werden Führungen für Menschen mit kognitiven Beeinträchtigungen angeboten.

Es ist eine Voranmeldung für die Führung notwendig.

Die Inhalte (z.B. Exponate) der Führung für Menschen mit kognitiven Beeinträchtigungen sind leicht verständlich oder werden leicht verständlich (z.B. bildhaft) erklärt.