

Tourist Information im Dommuseum Ottonianum Magdeburg

Domplatz 15
39104 Magdeburg

Tel: +49 391 540 3501

info@dommuseum-ottonianum.de
<http://www.dommuseum-ottonianum.de>

Informationen für Menschen mit Hörbehinderung und gehörlose Menschen

Die Informationen zur Barrierefreiheit wurden am 13. September 2021 im Rahmen des Systems "Reisen für Alle" erhoben und sind geprüft.

Detailinformationen zu Treppen, Aufzügen / Treppenliften, Rampen, Automaten und speziellen Türen auf dem Weg zu einzelnen Bereichen finden Sie in der entsprechenden Kategorie.

Fotos zur Einrichtung



Tourist Information
im Dommuseum
Ottonianum
Magdeburg

©Manuela Fischer



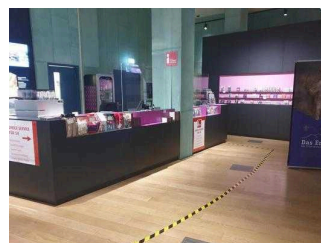
Tourist Information
im Dommuseum
Ottonianum
Magdeburg

©Manuela Fischer



Tourist Information
im Dommuseum
Ottonianum
Magdeburg

©Manuela Fischer



Tourist Information
im Dommuseum
Ottonianum
Magdeburg

©Manuela Fischer

Parken

Parkplatz für Menschen mit Behinderung



Parkplatz



Parkplatz für Menschen mit Behinderungen vor dem Dom

Es ist ein Parkplatz vorhanden.

Es ist mindestens 1 Parkplatz für Menschen mit Behinderung vorhanden.

Es gibt 2 Stellplatz/-plätze für Menschen mit Behinderung.

Stellplatzbreite: 350 cm

Stellplatzlänge: 550 cm

Entfernung des Stellplatzes/der Stellplätze für Menschen mit Behinderung zum Eingangsbereich: 100 m

Der Stellplatz / die Stellplätze für Menschen mit Behinderung ist/sind gekennzeichnet.

Anmerkungen für den Gast: Die Parkplätze stehen den Besuchern des Dom und des Museums gemeinsam zur Verfügung.

ÖPNV

Straßenbahnhaltestelle "Domplatz/Volksbank"



Straßenbahnhaltestelle
"Domplatz/
Volksbank"

©Manuela Fischer



Straßenbahnhaltestelle
"Domplatz/
Volksbank"

©Manuela Fischer



Straßenbahnhaltestelle "Domplatz/ Volksbank"

©Manuela Fischer

Es gibt eine Haltestelle des öffentlichen Personennahverkehrs (ÖPNV) in max. 100m Entfernung vom Eingang/Zugang.

Anmerkungen für den Gast: Die Haltestelle existiert in analoger Ausstattung in der entgegengesetzten Fahrtrichtung.

Schalter

Counter / Ticketschalter



Kassendisplay



Counter /
Ticketschalter

©Manuela Fischer



Counter /
Ticketschalter

©Manuela Fischer

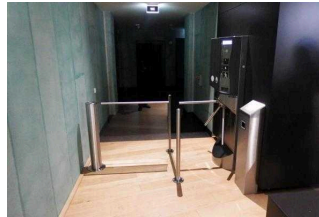
Das Kassendisplay/die Preisangabe an der Kasse ist gut erkennbar (z.B. groß oder schwenkbar).

Öffentliches WC für Menschen mit Behinderung

Kassenautomat vor dem WC



Kassenautomat vor dem WC



Der Durchgang wird vom Personal geöffnet. Auf dem Rückweg von den Toiletten wird die Tür über einen Taster bedient.

Anmerkungen für den Gast: Der Zutritt zu den Toiletten, ist mit dem Eintrittsticket kostenlos.

Hilfsmittel

Alarm/Hilfsmittel – Erstgespräch

Es gibt einen Alarm.

Es gibt keinen optisch deutlich wahrnehmbaren Alarm.

Es gibt keine induktive Höranlage am Schalter/Tresen/an der Rezeption.

Es werden Hilfsmittel angeboten.

Audioguides

Es werden Führungen für Menschen mit Behinderung angeboten.

Gastronomie

Tresen Museumscafe



Tresen Museumscafe

Das Kassendisplay/die Preisangabe an der Kasse ist gut erkennbar (z.B. groß oder schwenkbar).

Museumscafe



Speiseraum



Speiseraum

Es gibt Tische mit heller und blendfreier Beleuchtung.

Anzahl: ca. 17 Tisch/Tische

Es sind Tische vorhanden, an denen keine Lampen stehen oder hängen, die das Gesichtsfeld bzw. den Blickkontakt stören.

Anzahl: ca. 16 Tisch/Tische

Es gibt Sitzbereiche mit geringen Umgebungsgeräuschen (z.B. Sitzecke, separater Raum).

Anzahl: ca. 16 Tisch/Tische

Führung

Führung

Es werden Führungen für Menschen mit Hörbehinderung angeboten.

Die Gästeführer sind so ausgebildet, dass Menschen mit Hörbehinderung an jeder Führung teilnehmen können.

Es ist eine Voranmeldung für die Führung notwendig.

Es werden für Menschen mit Hörbehinderung Führungen mit FM-Anlagen ermöglicht (z.B. Kopfhörer, Halsringschleifen).