



## ArtHotel Kiebitzberg Havelberg

Schönberger Weg 6  
39539 Havelberg

Tel: +49 39387 595151

arthotel@kiebitzberg.de  
[www.arthotel-kiebitzberg.de](http://www.arthotel-kiebitzberg.de)

## Informationen für Menschen mit Hörbehinderung und gehörlose Menschen

Die Informationen zur Barrierefreiheit wurden am 25. Oktober 2021 im Rahmen des Systems "Reisen für Alle" erhoben und sind geprüft.

Detailinformationen zu Treppen, Aufzügen / Treppenliften, Rampen, Automaten und speziellen Türen auf dem Weg zu einzelnen Bereichen finden Sie in der entsprechenden Kategorie.

## Fotos zur Einrichtung



ArtHotel Kiebitzberg  
Havelberg

©Ramona Wolf



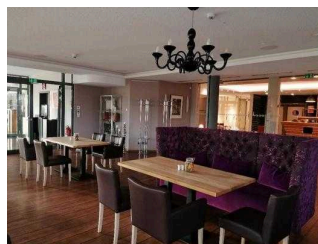
ArtHotel Kiebitzberg  
Havelberg

©Ramona Wolf



ArtHotel Kiebitzberg  
Havelberg

©Ramona Wolf

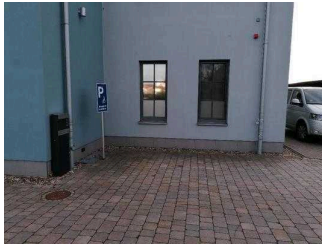


ArtHotel Kiebitzberg  
Havelberg

©Ramona Wolf

# Parken

---



Parken

©Ramona Wolf



Parken

©Ramona Wolf



Parken

©Ramona Wolf

---

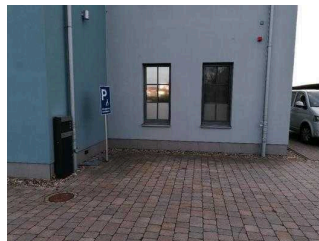
# Parkplatz für Menschen mit Behinderungen

---



Parkplatz

©Ramona Wolf



Parkplatz

©Ramona Wolf



Parkplatz

©Ramona Wolf

---

Es ist ein Parkplatz vorhanden.

Es ist mindestens 1 Parkplatz für Menschen mit Behinderung vorhanden.

Es gibt 1 Stellplatz/-plätze für Menschen mit Behinderung.

Stellplatzbreite: 450 cm

Stellplatzlänge: 550 cm

Entfernung des Stellplatzes/der Stellplätze für Menschen mit Behinderung zum Eingangsbereich: 5 m

Der Stellplatz / die Stellplätze für Menschen mit Behinderung ist/sind gekennzeichnet.

Anmerkungen für den Gast: Der Parkplatz befindet sich unmittelbar neben dem Eingang. Auf Wunsch sind weitere Parkplätze verfügbar.

Es gibt in der Nähe des Eingangs und auf dem hinteren Hotelgelände weitere Parkplätze.

## 1. OG: Zimmer 130 mit Bad

---



1. OG: Zimmer 130 mit Bad

©Ramona Wolf



1. OG: Zimmer 130 mit Bad

## 1. OG: Zimmer 130

---



1. OG: Zimmer 130

©Ramona Wolf



1. OG: Zimmer 130

©Ramona Wolf



1. OG: Zimmer 130

©Ramona Wolf

---

Zimmertyp: Doppelzimmer

Es ist mindestens eine frei verfügbare Steckdose in der Nähe des Bettes vorhanden.

Das Klingeln oder Anklopfen an die Zimmertür wird nicht durch ein Blinksignal angezeigt, welches in allen Räumen wahrgenommen werden kann.

## 1. OG: Bad im Zimmer 130

---



WC Zimmer 130



Waschbecken Zimmer 130



Dusche Zimmer 130



Tür zum Sanitärraum Zimmer 130

---

Anmerkungen für den Gast: Die Bewegungsfläche vor dem WC (Tiefe) wird durch die Glasduschwand eingeschränkt.

## Aufzug von EG bis 2.OG

---



Aufzug von EG bis 2.OG

©Ramona Wolf



Aufzug von EG bis 2.OG

©Ramona Wolf



Aufzug von EG bis  
2.OG

©Ramona Wolf

---

Ein abgehender Notruf im Aufzug wird akustisch bestätigt, z.B. durch eine Gegensprechanlage.

## 2. OG: Zimmer 210 mit Bad

---



2. OG: Zimmer 210 mit  
Bad



2. OG: Zimmer 210 mit  
Bad



Aufzug

©Ramona Wolf



Treppenhaus

©Ramona Wolf

---

## 2. OG: Zimmer 210

---



Doppelbett Zimmer  
210

©Jürgen Ludewig



Platz links vom Bett

©Jürgen Ludewig



Platz rechts neben dem Bett.

©Jürgen Ludewig



2. OG: Zimmertür 210

©Ramona Wolf

---

Zimmertyp: Doppelzimmer

Es ist mindestens eine frei verfügbare Steckdose in der Nähe des Bettes vorhanden.

Das Klingeln oder Anklopfen an die Zimmertür wird nicht durch ein Blinksignal angezeigt, welches in allen Räumen wahrgenommen werden kann.

## Aufzug von EG bis 2.OG

---



Aufzug von EG bis 2.OG

©Ramona Wolf



Aufzug von EG bis 2.OG

©Ramona Wolf



Aufzug von EG bis 2.OG

©Ramona Wolf

---

Ein abgehender Notruf im Aufzug wird akustisch bestätigt, z.B. durch eine Gegensprechanlage.

## EG: Restaurant mit Wintergarten

---



Restaurant mit Wintergarten

©Ramona Wolf



Restaurant mit Wintergarten

©Ramona Wolf

---

## Speiseraum

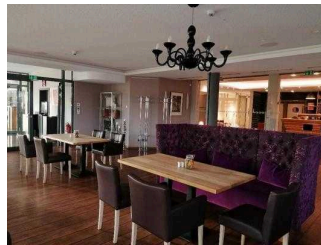
### EG: Restaurant

---



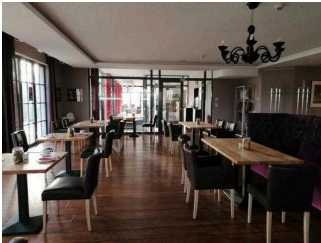
EG: Restaurant

©Ramona Wolf



EG: Restaurant

©Ramona Wolf



EG: Restaurant

©Ramona Wolf

---

Es gibt Tische mit heller und blendfreier Beleuchtung.

Anzahl: ca. 6 Tisch/Tische

Es sind Tische vorhanden, an denen keine Lampen stehen oder hängen, die das Gesichtsfeld bzw. den Blickkontakt stören.

Anzahl: ca. 15 Tisch/Tische

Es gibt Sitzbereiche mit geringen Umgebungsgeräuschen (z.B. Sitzecke, separater Raum).

Anzahl: ca. 11 Tisch/Tische

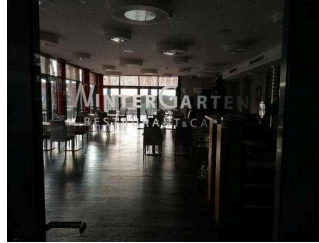
## EG: Wintergarten

---



EG: Wintergarten

©Ramona Wolf



EG: Wintergarten

©Ramona Wolf

---

Es gibt Tische mit heller und blendfreier Beleuchtung.

Anzahl: ca. 2 Tisch/Tische

Es sind Tische vorhanden, an denen keine Lampen stehen oder hängen, die das Gesichtsfeld bzw. den Blickkontakt stören.

Anzahl: ca. 10 Tisch/Tische

Es gibt Sitzbereiche mit geringen Umgebungsgeräuschen (z.B. Sitzecke, separater Raum).

Anzahl: ca. 9 Tisch/Tische

## EG: Öffentliches WC für Menschen mit Behinderung

---



Öffentliches WC  
für Menschen mit  
Behinderung

©Ramona Wolf



Öffentliches WC  
für Menschen mit  
Behinderung

©Ramona Wolf

## EG: Öffentliches WC für Menschen mit Behinderungen

---



Öffentliches WC  
für Menschen mit  
Behinderungen

©Ramona Wolf



Öffentliches WC  
für Menschen mit  
Behinderungen

©Ramona Wolf



### Öffentliches WC für Menschen mit Behinderungen

©Ramona Wolf



### Öffentliches WC für Menschen mit Behinderungen

©Ramona Wolf



### Öffentliches WC für Menschen mit Behinderungen

©Ramona Wolf



### Öffentliches WC für Menschen mit Behinderungen

©Ramona Wolf

---

Anmerkungen für den Gast: Ein Wickeltisch ist vorhanden.

## EG: Galerie

---



### Galerie

©Ramona Wolf

## EG: Galerie

---



### EG: Galerie

©Ramona Wolf

## UG: Wellnessbereich

---



Wellnessbereich

©Ramona Wolf



Wellnessbereich

©Ramona Wolf

---

## UG: Sauna Ruheraum



Sauna Ruheraum

©Ramona Wolf

---

Im Ruheraum befinden sich Liegen. Der Zugang ist 2 m breit und schwellenlos erreichbar.  
Die Maße des Raums betragen 3 m x 6 m.  
Der Zugang zur Umkleide ist 1,40 m breit.

## Hilfsmittel

---



Hilfsmittel

©Ramona Wolf



Hilfsmittel

©Ramona Wolf

# Alarm/Hilfsmittel – Erstgespräch

---



## Alarm/Hilfsmittel – Erstgespräch

©Ramona Wolf

---

Es gibt einen Alarm.

Der Alarm ist im gesamten Gebäude/Objekt optisch deutlich wahrnehmbar.

In allen Räumen durch signalgebende Rauchmelder.

Aufzug: Aufzug von 1. bis 2. Etage

Ein abgehender Notruf im Aufzug wird akustisch bestätigt, z.B. durch eine Gegensprechanlage.

Es gibt keine induktive Höranlage am Schalter/Tresen/an der Rezeption.

In weiteren (Tagungs-) Räumen ist keine induktive Höranlage vorhanden.

Es werden Hilfsmittel angeboten.

Lesehilfen (Lesebrille, Lupen etc.),

Es wird W-LAN angeboten. Es wird ein Fax angeboten.