

Ausstellungszentrum "Haus der Fürstin" im Wörlitzer Park

Kirchgasse 35
06785 Oranienbaum-Wörlitz /
OT Wörlitz

Tel: +49 34905 40920

schloss-woerlitz@gartenreich.de
<https://www.gartenreich.de/de/>

Informationen für Menschen mit Hörbehinderung und gehörlose Menschen

Die Informationen zur Barrierefreiheit wurden am 31. Januar 2024 im Rahmen des Systems "Reisen für Alle" erhoben.

Detailinformationen zu Treppen, Aufzügen / Treppenliften, Rampen, Automaten und speziellen Türen auf dem Weg zu einzelnen Bereichen finden Sie in der entsprechenden Kategorie.

Fotos zur Einrichtung



Ausstellungszentrum
"Haus der Fürstin" im
Wörlitzer Park

©DSFT Berlin



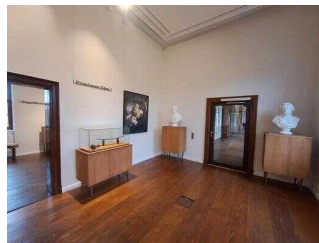
Eingang "Haus der
Fürstin" im Wörlitzer
Park

©DSFT Berlin



Empfang und Kasse

©DSFT Berlin



Ausstellungszentrum
"Haus der Fürstin" im
Wörlitzer Park

©DSFT Berlin



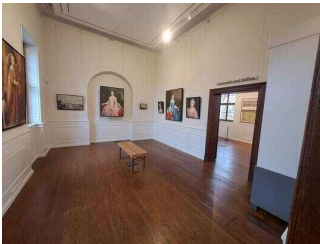
Ausstellungszentrum
"Haus der Fürstin" im
Wörlitzer Park

©DSFT Berlin



Ausstellungszentrum
"Haus der Fürstin" im
Wörlitzer Park

©DSFT Berlin



Ausstellungszentrum
"Haus der Fürstin" im
Wörlitzer Park

©DSFT Berlin



Aufzug

©DSFT Berlin



WC für Menschen mit
Behinderung

©DSFT Berlin

Parken

Parkplatz Kirchgasse



Parkplatz Kirchgasse

©DSFT Berlin



Parkplatz Kirchgasse

©DSFT Berlin

Es ist ein Parkplatz vorhanden.

Parkplätze befinden sich in der Straße Wörlitzer Markt und in der Kirchgasse. Hier finden zwei Busse und mehrere PKW Platz.

EG: Ausstellungsräume

EG: Ausstellungsräume mit Exponaten



Tür zu den
Ausstellungsräumen

©Manuela Fischer



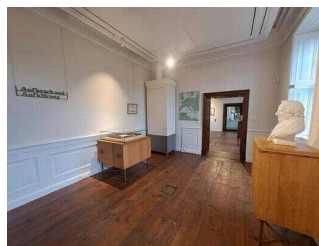
EG:
Ausstellungsräume
mit Exponaten

©Manuela Fischer



EG:
Ausstellungsräume
mit Exponaten

©Manuela Fischer



EG:
Ausstellungsräume
mit Exponaten

©Manuela Fischer



EG:
Ausstellungsräume
mit Exponaten

©Manuela Fischer



EG:
Ausstellungsräume
mit Exponaten

©Manuela Fischer



EG:
Ausstellungsräume
mit Exponaten

©Manuela Fischer



QR Code als Zugang
zur Audiodatei
auf dem eigenen
Smartphone

©DSFT Berlin



Medienraum mit Sitzmöglichkeiten

©Manuela Fischer

OG: Ausstellungsräume

OG: Ausstellungsräume mit Exponaten



OG: Ausstellungsräume mit Exponaten

©DSFT Berlin



OG: Ausstellungsräume mit Exponaten

©DSFT Berlin



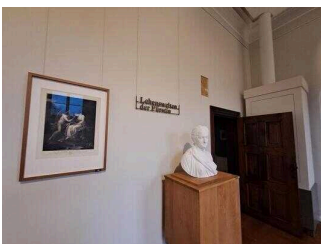
OG: Ausstellungsräume mit Exponaten

©DSFT Berlin



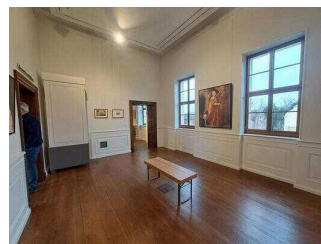
Original Schreibtisch der Königin Luise

©DSFT Berlin



OG: Ausstellungsräume mit Exponaten

©DSFT Berlin



OG: Ausstellungsräume mit Exponaten

©DSFT Berlin



OG:
Ausstellungsräume
mit Exponaten

©DSFT Berlin



QR Code als Zugang
zur Audiodatei
auf dem eigenen
Smartphone

©DSFT Berlin



Schmalste
Durchgangsbreite 107
cm

©DSFT Berlin



Rundgang Ende an
der Wendeltreppe

©DSFT Berlin

Aufzug



Aufzug

©Manuela Fischer



Aufzug

©Manuela Fischer



Aufzug

©Manuela Fischer



Aufzug

©Manuela Fischer

Ein abgehender Notruf im Aufzug wird nicht bestätigt.

Anmerkungen für den Gast: Der Aufzug ist nur in Begleitung des Servicepersonals nutzbar. Bitte an der Kasse melden.

EG: Öffentliches WC für Menschen mit Behinderung

EG: Öffentliches WC für Menschen mit Behinderung



EG: Öffentliches WC für Menschen mit Behinderung

©Manuela Fischer



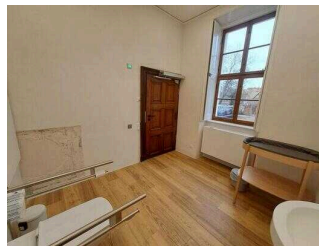
EG: Öffentliches WC für Menschen mit Behinderung

©Manuela Fischer



EG: Öffentliches WC für Menschen mit Behinderung

©Manuela Fischer



EG: Öffentliches WC für Menschen mit Behinderung

©Manuela Fischer

Anmerkungen für den Gast: Wickeltisch vorhanden

Hilfsmittel

Alarm/Hilfsmittel

Es gibt einen Alarm.

Es gibt keinen optisch deutlich wahrnehmbaren Alarm.

Es werden Hilfsmittel angeboten.

Audioguides

Andere angebotene Hilfsmittel: Filme

Anmerkungen für den Gast: Der Aufzug ist nur in Begleitung des Servicepersonals nutzbar.