

## Best Western Hotel Halle–Merseburg

Christianenstraße 25  
06217 Merseburg

Tel: +49 3461 350–121

info@bestwestern-merseburg.de  
[www.bestwestern-halle-merseburg.de](http://www.bestwestern-halle-merseburg.de)

## Informationen für Menschen mit Hörbehinderung und gehörlose Menschen

Die Informationen zur Barrierefreiheit wurden am 6. Dezember 2021 im Rahmen des Systems "Reisen für Alle" erhoben.

Detailinformationen zu Treppen, Aufzügen / Treppenliften, Rampen, Automaten und speziellen Türen auf dem Weg zu einzelnen Bereichen finden Sie in der entsprechenden Kategorie.

## Fotos zur Einrichtung



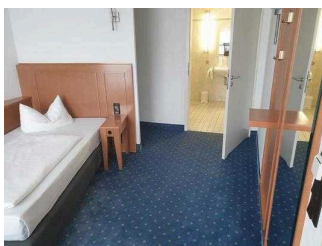
Best Western Hotel  
Halle–Merseburg

©Manuela Fischer



Best Western Hotel  
Halle–Merseburg

©Manuela Fischer



Best Western Hotel  
Halle–Merseburg

©Manuela Fischer



Best Western Hotel  
Halle–Merseburg

©Manuela Fischer

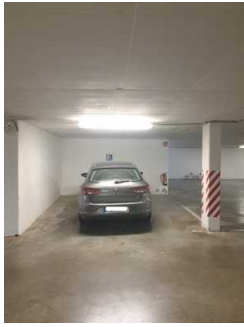


Best Western Hotel  
Halle–Merseburg

©Manuela Fischer

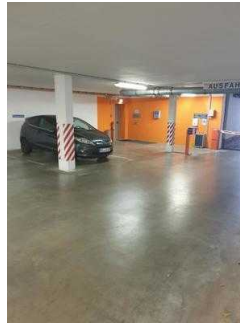
## Parken

---



Parken

©Manuela Fischer



Parken

©Manuela Fischer



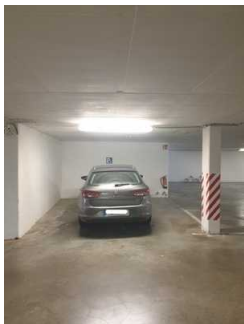
Parken

©Manuela Fischer

---

## Tiefgarage

---



Tiefgarage

©Manuela Fischer



Tiefgarage

©Manuela Fischer

---

Es ist ein Parkplatz vorhanden.

Es ist mindestens 1 Parkplatz für Menschen mit Behinderung vorhanden.

Es gibt 1 Stellplatz/-plätze für Menschen mit Behinderung.

Stellplatzbreite: 350 cm

Stellplatzlänge: 500 cm

Entfernung des Stellplatzes/der Stellplätze für Menschen mit Behinderung zum Eingangsbereich: 40 m

Der Stellplatz / die Stellplätze für Menschen mit Behinderung ist/sind gekennzeichnet.

# Aufzug

---



Aufzug

©Manuela Fischer



Aufzug

©Manuela Fischer



Aufzug

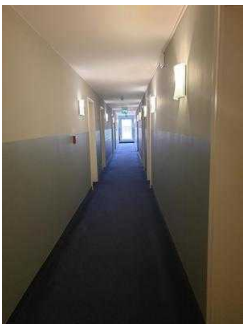
©Manuela Fischer

---

Ein abgehender Notruf im Aufzug wird akustisch bestätigt, z.B. durch eine Gegensprechanlage.

## 1. OG: Zimmer 112 mit Badezimmer

---



1. OG: Zimmer 112 mit  
Badezimmer

©Manuela Fischer



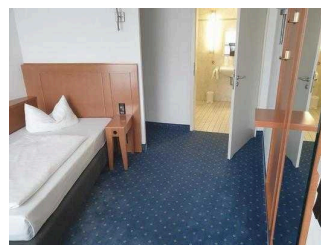
1. OG: Zimmer 112 mit  
Badezimmer

©Manuela Fischer



1. OG: Zimmer 112 mit  
Badezimmer

©Manuela Fischer



1. OG: Zimmer 112 mit  
Badezimmer

©Manuela Fischer



1. OG: Zimmer 112 mit  
Badezimmer

©Manuela Fischer



1. OG: Zimmer 112 mit  
Badezimmer

©Manuela Fischer

---

## 1. OG: Zimmer 112

---



1. OG: Zimmer 112

©Manuela Fischer



1. OG: Zimmer 112

©Manuela Fischer



1. OG: Zimmer 112

©Manuela Fischer



1. OG: Zimmer 112

©Manuela Fischer



1. OG: Zimmer 112

©Manuela Fischer



1. OG: Zimmer 112

©Manuela Fischer



## 1. OG: Zimmer 112

©Manuela Fischer

---

Zimmertyp: Einzelzimmer

Es ist eine Verbindungstür zu einem weiteren Zimmer vorhanden.

Es ist mindestens eine frei verfügbare Steckdose in der Nähe des Bettes vorhanden.

Das Klingeln oder Anklopfen an die Zimmertür wird nicht durch ein Blinksignal angezeigt, welches in allen Räumen wahrgenommen werden kann.

Anmerkungen für den Gast: Das Zimmer 112 im 1. OG ist baugleich mit dem Zimmer 212 im 2. OG.

Es gibt insgesamt 2 barrierefrei konzipierte Zimmer im Betrieb.

## 1. OG: Bad im Zimmer 112



### 1. OG: Bad im Zimmer 112

©Manuela Fischer



### 1. OG: Bad im Zimmer 112

©Manuela Fischer



### 1. OG: Bad im Zimmer 112

©Manuela Fischer



### 1. OG: Bad im Zimmer 112

©Manuela Fischer





1. OG: Bad im Zimmer  
112

©Manuela Fischer



1. OG: Bad im Zimmer  
112

©Manuela Fischer



1. OG: Bad im Zimmer  
112

©Manuela Fischer

---

## Aufzug

---



Aufzug

©Manuela Fischer



Aufzug

©Manuela Fischer



Aufzug

©Manuela Fischer

---

Ein abgehender Notruf im Aufzug wird akustisch bestätigt, z.B. durch eine Gegensprechanlage.

## 2. OG: Zimmer 212 mit Badezimmer

---



2. OG: Zimmer 212 mit  
Badezimmer

©Manuela Fischer



2. OG: Zimmer 212 mit  
Badezimmer

©Manuela Fischer



2. OG: Zimmer 212 mit  
Badezimmer

©Manuela Fischer



2. OG: Zimmer 212 mit  
Badezimmer

©Manuela Fischer



2. OG: Zimmer 212 mit  
Badezimmer

©Manuela Fischer



2. OG: Zimmer 212 mit  
Badezimmer

©Manuela Fischer



2. OG: Zimmer 212 mit  
Badezimmer

©Manuela Fischer



2. OG: Zimmer 212 mit  
Badezimmer

©Manuela Fischer

## 2. OG: Zimmer 212

---



2. OG: Zimmer 212

©Manuela Fischer



2. OG: Zimmer 212

©Manuela Fischer



2. OG: Zimmer 212

©Manuela Fischer



2. OG: Zimmer 212

©Manuela Fischer



2. OG: Zimmer 212

©Manuela Fischer



2. OG: Zimmer 212

©Manuela Fischer

---

Zimmertyp: Einzelzimmer

Es ist eine Verbindungstür zu einem weiteren Zimmer vorhanden.

Es ist mindestens eine frei verfügbare Steckdose in der Nähe des Bettes vorhanden.

Das Klingeln oder Anklopfen an die Zimmertür wird nicht durch ein Blinksignal angezeigt, welches in allen Räumen wahrgenommen werden kann.

Anmerkungen für den Gast: Das Zimmer 212 im 2. OG ist baugleich mit dem Zimmer 112 im 1. OG.

Es gibt insgesamt 2 barrierefrei konzipierte Zimmer im Betrieb.



## 2. OG: Bad im Zimmer 212

---



2. OG: Bad im Zimmer 212

©Manuela Fischer



2. OG: Bad im Zimmer 212

©Manuela Fischer



2. OG: Bad im Zimmer 212

©Manuela Fischer



2. OG: Bad im Zimmer 212

©Manuela Fischer



2. OG: Bad im Zimmer 212

©Manuela Fischer

---

## Aufzug



Aufzug

©Manuela Fischer



Aufzug

©Manuela Fischer



## Aufzug

©Manuela Fischer

---

Ein abgehender Notruf im Aufzug wird akustisch bestätigt, z.B. durch eine Gegensprechanlage.

## EG: Frühstücksraum



### EG: Frühstücksraum

©Manuela Fischer



### EG: Frühstücksraum

©Manuela Fischer



### EG: Frühstücksraum

©Manuela Fischer



### EG: Frühstücksraum

©Manuela Fischer

---

## EG: Frühstücksraum



### EG: Frühstücksraum

©Manuela Fischer



### EG: Frühstücksraum

©Manuela Fischer



## EG: Frühstücksraum

©Manuela Fischer



## EG: Frühstücksraum

©Manuela Fischer

---

Es gibt Tische mit heller und blendfreier Beleuchtung.

Anzahl: ca. 19 Tisch/Tische

Es sind Tische vorhanden, an denen keine Lampen stehen oder hängen, die das Gesichtsfeld bzw. den Blickkontakt stören.

Anzahl: ca. 17 Tisch/Tische

Es gibt Sitzbereiche mit geringen Umgebungsgeräuschen (z.B. Sitzecke, separater Raum).

Anzahl: ca. 5 Tisch/Tische

## EG: Terrasse am Frühstücksraum



### Terrasse

©Manuela Fischer



### Terrasse

©Manuela Fischer



### Terrasse

©Manuela Fischer



### Terrasse

©Manuela Fischer



### Alternativeingang zur Terrasse über den Hof

©Manuela Fischer



### Terrasse

©Manuela Fischer



### Terrasse

©Manuela Fischer

---

## Tisch

Es ist mindestens ein Tisch vorhanden, an dem keine Gegenstände das Gesichtsfeld bzw. den Blickkontakt mit dem gegenüber Sitzenden stören.

## EG: Restaurant

---



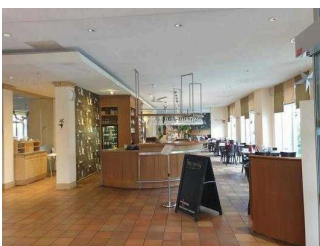
### EG: Restaurant

©Manuela Fischer



### EG: Restaurant

©Manuela Fischer



### EG: Restaurant

©Manuela Fischer



# EG: Restaurant

---



EG: Restaurant

©Manuela Fischer



EG: Restaurant

©Manuela Fischer



EG: Restaurant

©Manuela Fischer



EG: Restaurant

©Manuela Fischer



EG: Restaurant

©Manuela Fischer



EG: Restaurant

©Manuela Fischer



EG: Restaurant

©Manuela Fischer



EG: Restaurant

©Manuela Fischer

---

Es gibt Tische mit heller und blendfreier Beleuchtung.

Anzahl: ca. 15 Tisch/Tische

Es sind Tische vorhanden, an denen keine Lampen stehen oder hängen, die das Gesichtsfeld bzw. den Blickkontakt stören.

Anzahl: ca. 15 Tisch/Tische



Es gibt Sitzbereiche mit geringen Umgebungsgeräuschen (z.B. Sitzecke, separater Raum).

Anzahl: ca. 5 Tisch/Tische

## EG: Tagungsraum Merseburg

---



EG: Tagungsraum  
Merseburg

©Manuela Fischer



EG: Tagungsraum  
Merseburg

©Manuela Fischer



EG: Tagungsraum  
Merseburg

©Manuela Fischer

## EG: Tagungsraum Merseburg

---



EG: Tagungsraum  
Merseburg

©Manuela Fischer



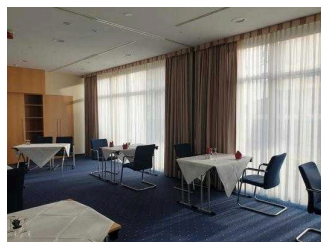
EG: Tagungsraum  
Merseburg

©Manuela Fischer



EG: Tagungsraum  
Merseburg

©Manuela Fischer



EG: Tagungsraum  
Merseburg

©Manuela Fischer



## EG: Tagungsraum Merseburg

©Manuela Fischer

---

Anmerkungen für den Gast: Der Raum kann mit Trennwänden zu drei kleinen Räumen arrangiert werden. Der große Raum ohne Trennwände fasst 100 Personen. Tagungstechnik ist umfanglich vorhanden.

## UG: Wellnessbereich

---



### UG: Wellnessbereich

©Manuela Fischer



### UG: Wellnessbereich

©Manuela Fischer



### UG: Wellnessbereich

©Manuela Fischer



### UG: Wellnessbereich

©Manuela Fischer



### UG: Wellnessbereich

©Manuela Fischer



### UG: Wellnessbereich

©Manuela Fischer

# Aufzug

---



Aufzug

©Manuela Fischer



Aufzug

©Manuela Fischer



Aufzug

©Manuela Fischer

---

Ein abgehender Notruf im Aufzug wird akustisch bestätigt, z.B. durch eine Gegensprechanlage.

# UG: Wellnessbereich

---



UG: Wellnessbereich

©Manuela Fischer



UG: Wellnessbereich

©Manuela Fischer



UG: Wellnessbereich

©Manuela Fischer



UG: Wellnessbereich

©Manuela Fischer



UG: Wellnessbereich

©Manuela Fischer



UG: Wellnessbereich

©Manuela Fischer



UG: Wellnessbereich

©Manuela Fischer

---

Im Untergeschoss gibt es einen Wellnessbereich mit Umkleidekabinen, Duschen, WCs und einem Schwimmbecken. Der Bereich ist nur über 2 Stufen mit beidseitigen Handläufen zu erreichen. Der Weg vom Aufzug zum Wellnessbereich ist 5 m lang. Der Wellnessbereich wurde nicht erhoben.

## Hilfsmittel

### Alarm/Hilfsmittel

Es gibt einen Alarm.

Es gibt keinen optisch deutlich wahrnehmbaren Alarm.

Aufzug: Aufzug 1

Ein abgehender Notruf im Aufzug wird akustisch bestätigt, z.B. durch eine Gegensprechanlage.

Es gibt keine induktive Höranlage am Schalter/Tresen/an der Rezeption.

In weiteren (Tagungs-) Räumen ist keine induktive Höranlage vorhanden.

Es werden Hilfsmittel angeboten.

Lesehilfen (Lesebrille, Lupen etc.),