

Biologisches Freibad "Am Thie", Blankenburg (Harz)

Am Thie 4
38889 Blankenburg (Harz)

Tel: +49 3944 3695836

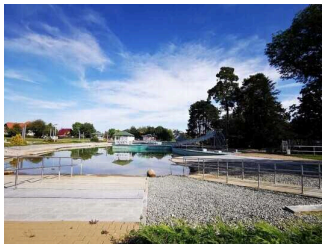
touristinfo@blankenburg.de
<https://www.blankenburg.de/meine-stadt/sport-freizeit/freibaeder/freibad-am-thie/>

Informationen für Menschen mit Hörbehinderung und gehörlose Menschen

Die Informationen zur Barrierefreiheit wurden am 26. September 2023 im Rahmen des Systems "Reisen für Alle" erhoben.

Detailinformationen zu Treppen, Aufzügen / Treppenliften, Rampen, Automaten und speziellen Türen auf dem Weg zu einzelnen Bereichen finden Sie in der entsprechenden Kategorie.

Fotos zur Einrichtung



Biologisches Freibad "Am Thie", Blankenburg (Harz)

©Claudia Kepke



Biologisches Freibad "Am Thie", Blankenburg (Harz)

©DSFT Berlin



Rampe ins Schwimmerbecken

©DSFT Berlin



Biologisches Freibad "Am Thie", Blankenburg (Harz)

©DSFT Berlin



Biologisches Freibad "Am Thie", Blankenburg (Harz)

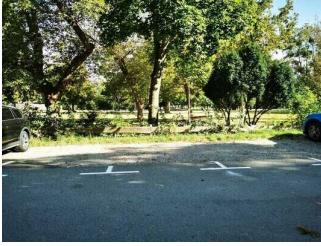
©DSFT Berlin



Biologisches Freibad "Am Thie", Blankenburg (Harz)

©DSFT Berlin

Parken

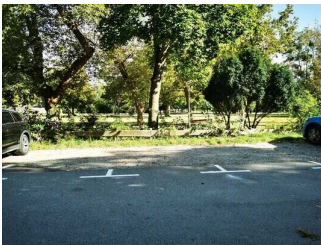


Parken

©Claudia Kepke

Parkplatz

Parkplatz auf dem Gelände vor dem Haupteingang



Parkplatz auf dem Gelände vor dem Haupteingang

©Claudia Kepke

Es ist ein Parkplatz vorhanden.

Es ist mindestens 1 Parkplatz für Menschen mit Behinderung vorhanden.

Es gibt 3 Stellplatz/-plätze für Menschen mit Behinderung.

Stellplatzbreite: 350 cm

Stellplatzlänge: 500 cm

Entfernung des Stellplatzes/der Stellplätze für Menschen mit Behinderung zum Eingangsbereich: 100 m

Der Stellplatz / die Stellplätze für Menschen mit Behinderung ist/sind nicht gekennzeichnet.

Anmerkungen für den Gast: Die Zufahrt erfolgt über die Straße Am Thie.

Parkplatz für Menschen mit Behinderung auf dem Freibadgelände



Parkplatz für Menschen mit Behinderung auf dem Freibadgelände

©Manuela Fischer



Parkplatz für Menschen mit Behinderung auf dem Freibadgelände

©Manuela Fischer

Es ist ein Parkplatz vorhanden.

Es ist mindestens 1 Parkplatz für Menschen mit Behinderung vorhanden.

Es gibt 1 Stellplatz/-plätze für Menschen mit Behinderung.

Stellplatzbreite: 350 cm

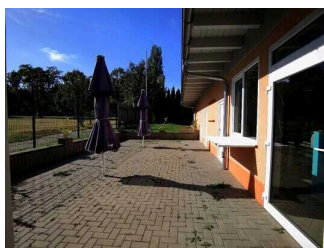
Stellplatzlänge: 500 cm

Entfernung des Stellplatzes/der Stellplätze für Menschen mit Behinderung zum Eingangsbereich: 100 m

Der Stellplatz / die Stellplätze für Menschen mit Behinderung ist/sind nicht gekennzeichnet.

Anmerkungen für den Gast: Der Parkplatz auf dem Gelände ist nach telefonischer Anfrage verfügbar. Die Zufahrt erfolgt über die Friedensstraße (Gymnasium).

Kiosk



Kiosk

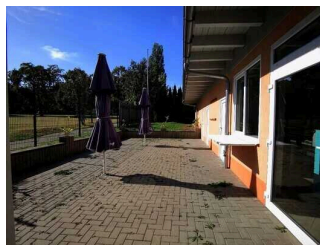
©Claudia Kepke

Ausgabetresen am Kiosk



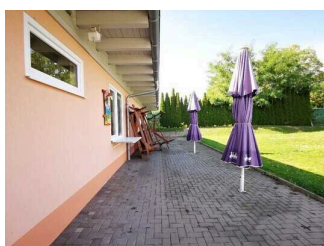
Ausgabetresen am Kiosk

©Manuela Fischer



Ausgabetresen am Kiosk im Eingangsbereich

©Claudia Kepke



Ausgabetresen am Kiosk für Badegäste

©Claudia Kepke

Anmerkungen für den Gast: Der Kiosk mit Freifläche befindet sich direkt im Eingangsbereich.

Terrasse vor dem Kiosk



Terrasse vor dem Kiosk

©Manuela Fischer



Terrasse vor dem Kiosk

©Manuela Fischer

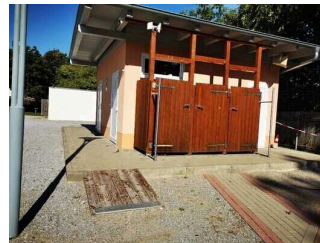
Auf der Terrasse befinden sich sechs Tische mit je 4 – 6 Stühlen. Die Tische sind 68 cm hoch und unterfahrbar. Sonnenschirme sind vorhanden. Am Kiosk ist Selbstbedienung.

Umkleiden



Umkleidekabine im WC für Menschen mit Behinderung

©Claudia Kepke



Umkleiden im Außenbereich

©Claudia Kepke

Umkleidekabine

Umkleidekabine im Außenbereich



Umkleidekabine im Außenbereich

©Claudia Kepke



Umkleidekabine im Außenbereich

©Claudia Kepke

Anmerkungen: Vor den Umkleidekabinen im Außenbereich befindet sich eine 120 cm lange Rampe mit 15% Neigung und einer Breite von 86 cm. Handläufe sind nicht vorhanden. Vor der Umkleidekabine beträgt die Bewegungsfläche 100 cm x 200 cm.

Umkleidekabine für Menschen mit Behinderung (im öffentlichen WC)



Eingangsbereich

©Claudia Kepke



Umkleidekabine für Menschen mit Behinderung (im öffentlichen WC)

©Claudia Kepke

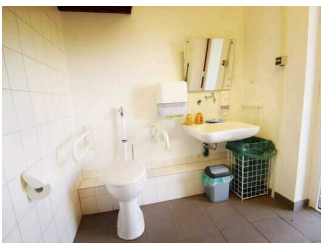


Dusche als Umkleidekabine für Menschen mit Behinderung

©Claudia Kepke

Anmerkungen: Das WC mit Dusche für Menschen mit Behinderung kann als Umkleide genutzt werden.

Öffentliches WC mit Dusche für Menschen mit Behinderung



Öffentliches WC mit Dusche für Menschen mit Behinderung

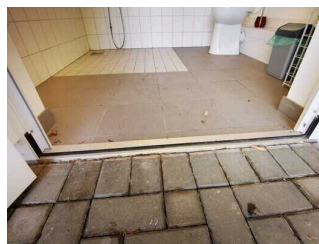
©Claudia Kepke

Dusche im öffentlichen WC für Menschen mit Behinderung



Dusche im öffentlichen WC für Menschen mit Behinderung

©Claudia Kepke



Dusche im öffentlichen WC für Menschen mit Behinderung

©Claudia Kepke

Anmerkungen für den Gast: Der Wasserrollstuhl ist als Duschsitz verwendbar.

Öffentliches WC / Dusche / Umkleide für Menschen mit Behinderung



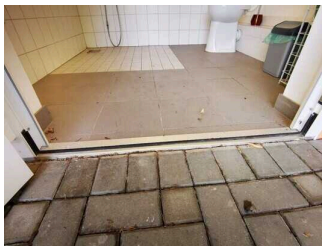
Öffentliches WC /
Dusche / Umkleide
für Menschen mit
Behinderung

©Claudia Kepke



Öffentliches WC /
Dusche / Umkleide
für Menschen mit
Behinderung

©Claudia Kepke



Öffentliches WC /
Dusche / Umkleide
für Menschen mit
Behinderung

©Claudia Kepke

Anmerkungen für den Gast: Der Schlüssel ist an der Kasse erhältlich. Das WC kann als Umkleide genutzt werden.

Beachvolleyballplatz



Beachvolleyballplatz

©Claudia Kepke

Beachvolleyballplatz



Beachvolleyballplatz

©Claudia Kepke



Beachvolleyballplatz

©Claudia Kepke

Der Platz ist über eine Treppe mit 10 Stufen (30 cm hoch) erreichbar. Neben der Treppe befindet sich eine 50 cm breite und 6 Meter lange, schwer begehbare und befahrbare Rampe mit einer Neigung von 30%. Das Spielfeld ist 50 m x 30 m groß. Die Oberfläche besteht aus feinem Sand.

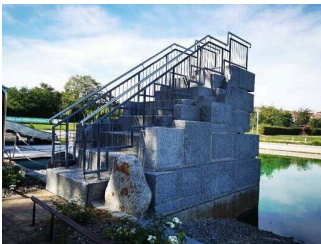
Rutschen, Sprungtürme



Rutschen,
Sprungtürme

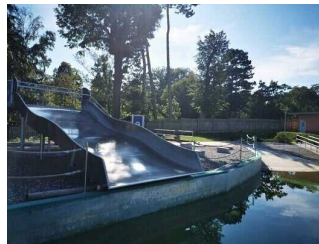
©Claudia Kepke

Rutsche und Sprungfelsen



Treppe zum
Sprungfelsen

©Claudia Kepke



Rutsche

©Claudia Kepke

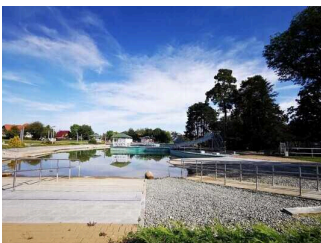


Treppe zur Rutsche

©Claudia Kepke

In der Mitte des Schwimmbeckens befinden sich eine kleine Wellenrutsche und ein Sprungturm. Beide sind über Treppen erreichbar.

Freibad mit Schwimmbecken und Liegewiese



Freibad mit
Schwimmbecken und
Liegewiese

©Claudia Kepke



Freibad mit
Schwimmbecken und
Liegewiese

©Claudia Kepke

Duschen im Außenbereich



Duschen im Außenbereich

©Claudia Kepke



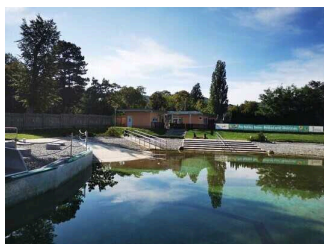
Duschen im Außenbereich

©Claudia Kepke

Anmerkungen für den Gast: Es befinden sich vier Duschen im Außenbereich direkt am Schwimmbecken.

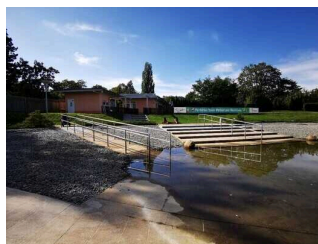
Schwimmbad/Strand

Schwimmer- und Nichtschwimmerbecken



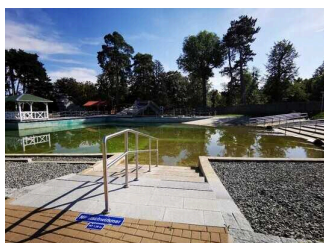
Nichtschwimmerbecken

©Claudia Kepke



Schwimmer- und Nichtschwimmerbecken

©Claudia Kepke



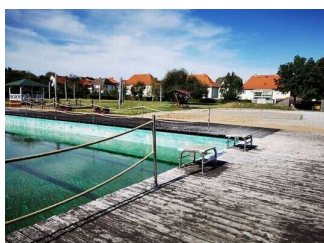
Schwimmer- und Nichtschwimmerbecken

©Claudia Kepke



Schwimmer- und Nichtschwimmerbecken

©Claudia Kepke



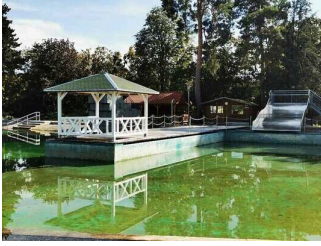
Schwimmerbecken

©Claudia Kepke



Sprungbereich

©Claudia Kepke



Schwimmer- und Nichtschwimmerbecken

©Claudia Kepke

Anmerkungen für den Gast: Das Schwimmerbecken hat eine Wassertiefe von 2 m, das Nichtschwimmerbecken von 1,20 m. Die Rampe führt ins Nichtschwimmerbecken und hat eine Längsneigung von 6%, Handläufe sind beidseitig vorhanden. Ein Wasserrollstuhl steht zur Ausleihe zur Verfügung.

Babybecken



Babybecken

©Manuela Fischer

Anmerkungen für den Gast: Das Babybecken ist stufenlos begehbar. Handläufe sind nicht vorhanden.

Liegewiese



Liegewiese

©Claudia Kepke



Liegewiese

©Claudia Kepke

Auf der Wiese unmittelbar am Schwimmbecken stehen ausreichend Liegeflächen, zum Teil auch mit Sonnenschirmen, zur Verfügung. Rund um das Schwimmbecken sind Sitzmöglichkeiten in Form von Bänken vorhanden. Auf der Wiese ist rauchen nicht gestattet, dafür gibt es einen Raucherbereich in der Nähe des Eingangs.

Spielplatz



Spielplatz

©Claudia Kepke

Spielplatz

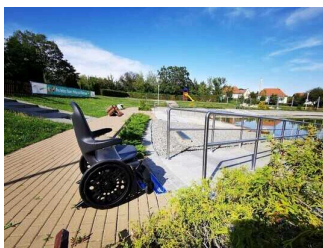


Spielplatz

©Claudia Kepke

Anmerkungen für den Gast: Oberfläche: Rasen

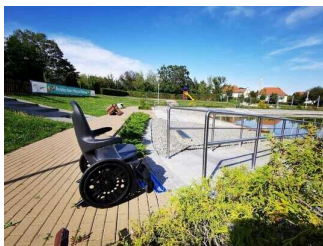
Hilfsmittel



Hilfsmittel

©Claudia Kepke

Alarm/Hilfsmittel



Alarm/Hilfsmittel

©Claudia Kepke



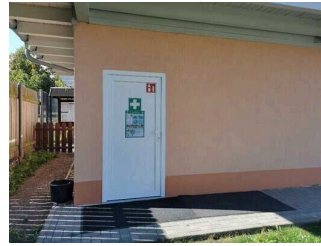
Alarm/Hilfsmittel

©Claudia Kepke



Alarm/Hilfsmittel

©Claudia Kepke



Sanitäterraum

©Claudia Kepke



Alarm/Hilfsmittel

©Claudia Kepke

Es gibt keinen Alarm.

Es werden Hilfsmittel angeboten.

Andere Hilfsmittel,

Andere angebotene Hilfsmittel: Notfall- und Transportrollstuhl zur Ausleihe, Defibrillator

Anmerkungen für den Gast: Der Rollstuhl kann im Wasser (erreichbar über eine Rampe) genutzt werden.