

Bodetal Therme Thale

Parkstr. 4
06502 Thale

Tel: +49 3947 778450

info@therme-bodetal.de
<http://www.therme-bodetal.de>

Informationen für Menschen mit Hörbehinderung und gehörlose Menschen

Die Informationen zur Barrierefreiheit wurden am 25. April 2022 im Rahmen des Systems "Reisen für Alle" erhoben und sind geprüft.

Detailinformationen zu Treppen, Aufzügen / Treppenliften, Rampen, Automaten und speziellen Türen auf dem Weg zu einzelnen Bereichen finden Sie in der entsprechenden Kategorie.

Fotos zur Einrichtung



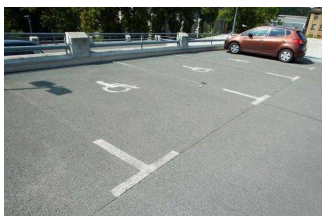
Bild von Bodetal
Therme Thale



Bodetal Therme
Thale, Saunahaus

Parken

Parkplatz



Parkplatz für
Menschen mit
Behinderung

©Manuela Fischer



Parkplatz

©Manuela Fischer

Es ist ein Parkplatz vorhanden.

Es ist mindestens 1 Parkplatz für Menschen mit Behinderung vorhanden.

Es gibt 3 Stellplatz/-plätze für Menschen mit Behinderung.

Stellplatzbreite: 350 cm

Stellplatzlänge: 550 cm

Entfernung des Stellplatzes/der Stellplätze für Menschen mit Behinderung zum Eingangsbereich: 45 m

Der Stellplatz / die Stellplätze für Menschen mit Behinderung ist/sind gekennzeichnet.

Anmerkungen für den Gast: kostenfreie Parkplätze

EG: Kasse

Kasse im Eingangsbereich



Kasse im
Eingangsbereich

©Manuela Fischer



Kasse im
Eingangsbereich

©Manuela Fischer

Das Kassendisplay/die Preisangabe an der Kasse ist gut erkennbar (z.B. groß oder schwenkbar).

Ticketautomat / Chipsystem am Durchgang zur Therme



Automat /
Chipsystem am
Durchgang zur
Therme

©Manuela Fischer

Anmerkungen für den Gast: Die Spinne öffnet sich auf Knopfdruck eines Mitarbeiters. Eine Selbstbetätigung durch den Gast ist möglich.

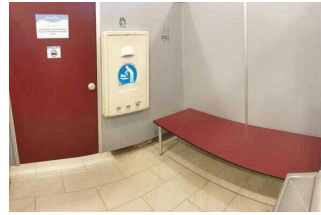
EG: Umkleide für Menschen mit Behinderung

Umkleide für Menschen mit Behinderung



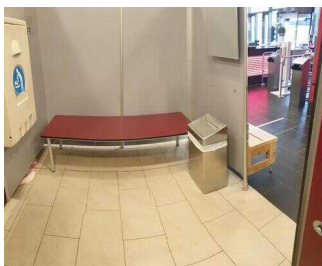
Umkleide für Menschen mit Behinderung

©Manuela Fischer



Umkleide für Menschen mit Behinderung

©Manuela Fischer



Umkleide für Menschen mit Behinderung

©Manuela Fischer

Anmerkungen: Spiegel, Hakenleiste und Wickeltisch vorhanden

UG: Thermenlandschaft

Aufzug zur Thermenlandschaft / Sauna- und Beautybereichbereich



Aufzug zum Bad-Saunabereich

©Manuela Fischer



Aufzug zum Bad-Saunabereich

©Manuela Fischer



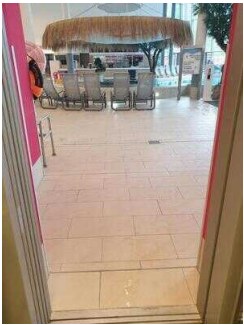
Aufzug zum Bad- Saunabereich

©Manuela Fischer



Aufzug zum Bad- Saunabereich

©Manuela Fischer



Aufzug zum Bad- Saunabereich

©Manuela Fischer

Ein abgehender Notruf im Aufzug wird akustisch bestätigt, z.B. durch eine Gegensprechanlage.

Informationen zur Therme



2. WC nahe Aufzug

©Manuela Fischer



Umkleiden im Wellness- Beautybereich

©Manuela Fischer



Kinderbecken

©Manuela Fischer



Solebecken

©Manuela Fischer



Außenbecken

©Manuela Fischer



Kneippbecken im Thermengarten

©Manuela Fischer



Terrasse im Thermengarten

©Manuela Fischer



Blick auf die Therme

©Manuela Fischer



Informationen zur Therme

©Manuela Fischer

Den Eingang der Bodetal Therme ist straßenseitig und vom Parkplatz aus stufenlos zugänglich. Im Eingangsbereich befindet sich das WC für Menschen mit Behinderung, auf dem Weg zum Aufzug ist ein 2. WC für Menschen mit Behinderung vorhanden (nicht erhoben). Vom Kassenbereich gelangt man durch ein Drehkreuz / Tür zum allgemeinen Umkleidebereich und zur Umkleide für Menschen mit Behinderung. Über eine Treppe, alternativ mit einem Aufzug, erreicht man das UG mit Erlebnisbecken, Kinderbecken mit Wasserspieltieren, das Licht- und Klangbecken mit Sole (eigener Zugang) und die Thermengastronomie. Von hier aus geht es weiter über einen separaten Zugang zum Wellness- und Beautybereich, zum Restaurant Sauna-Lounge, zur Saunenwelt, u.a. mit Köhlersauna (erhoben), zum Außenwarmbecken mit Unterwasserliegen und zum Thermengarten mit Terrasse und Liegewiese.

UG: Thermengastronomie

UG: Bistro im Schwimmbad



UG: Bistro im Schwimmbad

©Manuela Fischer



UG: Bistro im Schwimmbad

©Manuela Fischer

Es gibt keine Tische mit heller und blendfreier Beleuchtung.

Es sind Tische vorhanden, an denen keine Lampen stehen oder hängen, die das Gesichtsfeld bzw. den Blickkontakt stören.

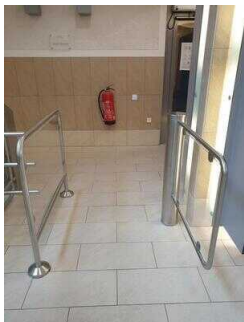
Anzahl: ca. 11 Tisch/Tische

Es gibt keine Sitzbereiche mit geringen Umgebungsgeräuschen.

Anmerkungen für den Gast: Selbstbedienung

UG: Restaurant "Sauna Lounge"

UG: Restaurant Sauna Lounge



UG: Restaurant Sauna Lounge

©Manuela Fischer



UG: Restaurant Sauna Lounge

©Manuela Fischer



UG: Restaurant Sauna Lounge

©Manuela Fischer



UG: Restaurant Sauna Lounge



UG: Restaurant Sauna
Lounge

Es gibt Tische mit heller und blendfreier Beleuchtung.

Anzahl: ca. 9 Tisch/Tische

Es sind keine Tische vorhanden, an denen keine Lampen stehen oder hängen, die das Gesichtsfeld bzw. den Blickkontakt stören.

Es gibt Sitzbereiche mit geringen Umgebungsgeräuschen (z.B. Sitzecke, separater Raum).

Anzahl: ca. 9 Tisch/Tische

Außenbereich Saunenwelt: Köhler-Sauna

Aufzug zur Thermenlandschaft / Sauna- und Beautybereichbereich



Aufzug zum Bad-
Saunabereich

©Manuela Fischer



Aufzug zum Bad-
Saunabereich

©Manuela Fischer



Aufzug zum Bad-
Saunabereich

©Manuela Fischer



Aufzug zum Bad-
Saunabereich

©Manuela Fischer



Aufzug zum Bad- Saunabereich

©Manuela Fischer

Ein abgehender Notruf im Aufzug wird akustisch bestätigt, z.B. durch eine Gegensprechanlage.

Alarm / Hilfsmittel

Alarm/Hilfsmittel

Es gibt einen Alarm.

Es gibt keinen optisch deutlich wahrnehmbaren Alarm.

keinem

Aufzug: Aufzug von EG – UG

Ein abgehender Notruf im Aufzug wird akustisch bestätigt, z.B. durch eine Gegensprechanlage.

Es gibt keine induktive Höranlage am Schalter/Tresen/an der Rezeption.

Es werden Hilfsmittel angeboten.

Rollstuhl,