

Camping und Ferienpark Goitzsche

Niemegker Straße 24
06749 Bitterfeld-Wolfen

Tel: 0152 09205436

rezeption@ferienpark-goitzsche.de
www.ferienpark-goitzsche.de

Informationen für Menschen mit Hörbehinderung und gehörlose Menschen

Die Informationen zur Barrierefreiheit wurden am 25. August 2022 im Rahmen des Systems "Reisen für Alle" erhoben.

Detailinformationen zu Treppen, Aufzügen / Treppenliften, Rampen, Automaten und speziellen Türen auf dem Weg zu einzelnen Bereichen finden Sie in der entsprechenden Kategorie.

Fotos zur Einrichtung



Wohnmobilstellplatz

©Manuela Fischer



Goitzsche See

©Manuela Fischer



Rezeptionshaus

©Manuela Fischer



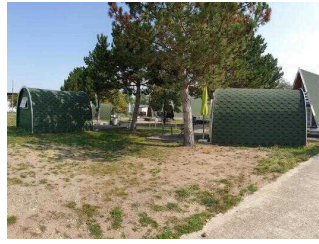
Zufahrt zum
Parkplatz

©Manuela Fischer



Camping und Ferienpark Goitzsche

©Manuela Fischer



Camping und Ferienpark Goitzsche – Fass-Bungalows

©Manuela Fischer



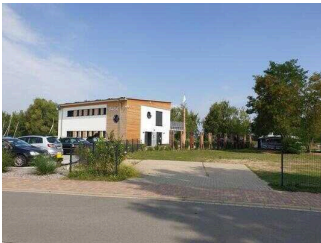
Camping und Ferienpark Goitzsche – Sanitärgebäude 1

©Manuela Fischer



Camping und Ferienpark Goitzsche – Wohnmobilstellplätze

©Manuela Fischer



Restaurant Treibgut

©Manuela Fischer



Restaurant Treibgut

©Manuela Fischer



Restaurant Treibgut mit Terrasse

©Manuela Fischer

Parken

Parkplatz



Parkplatz

©Manuela Fischer



Parkplatz

©Manuela Fischer



Parkplatz

©Manuela Fischer

Es ist ein Parkplatz vorhanden.

Es ist mindestens 1 Parkplatz für Menschen mit Behinderung vorhanden.

Es gibt 1 Stellplatz/-plätze für Menschen mit Behinderung.

Stellplatzbreite: 350 cm

Stellplatzlänge: 500 cm

Entfernung des Stellplatzes/der Stellplätze für Menschen mit Behinderung zum Eingangsbereich: 20 m

Der Stellplatz / die Stellplätze für Menschen mit Behinderung ist/sind nicht gekennzeichnet.

Der Parkplatz liegt hinter einer Schranke.

Zugang zum Ferienpark

Informationen zum Ferienpark



Informationen zum Ferienpark

©Manuela Fischer



Informationen zum Ferienpark

©Manuela Fischer



Informationen zum Ferienpark

©Manuela Fischer



Informationen zum Ferienpark

©Manuela Fischer



Informationen zum Ferienpark

©Manuela Fischer



Informationen zum Ferienpark

©Manuela Fischer



Informationen zum Ferienpark

©Manuela Fischer



Informationen zum Ferienpark

©Manuela Fischer

Der Ferienpark umfasst ca. 4 Hektar Fläche, auf denen neben Zeltwiesen, Wohnmobilstellplätzen, unterschiedliche Typen von Bungalows und Ferienhäusern auch moderne Sanitäreinrichtungen, ein Abenteuerspielplatz und ein Restaurant mit großer Terrasse Platz finden.

Das Übernachtungsangebot umfasst inmitten urwüchsiger Natur:

- 4 modern eingerichtete Ferienhäuser mit Wohn- und Schlafbereiche, Küchennischen, Badezimmer mit Dusche
- 4 Finnhütten, vollwertige kleine Ferienhäuser für 4 Personen. Die gemütlichen Häuschen bieten auf 44m² Unterkunft mit kleiner Kochstelle, Tisch, Couch, TV, Bad mit Dusche und 2 Schlafkammern in der Dachspitze.

- 6 gemütliche halbrunde Fass-Bungalows, 12 m² für 2 Personen mit zwei Betten, TV, WC und Waschbecken. Zusätzlich erhalten Sie Zugang zu den Sanitäreinrichtungen mit Duschkabine
- Originalgetreue Tipizelte der Ureinwohner Amerikas mit 28m² Grundfläche (6m Durchmesser, 4m Höhe), für bis zu 8 Personen. Holzboden und Kunstrasenfilz

Die Wege im Ferienpark sind gut begeh- und befahrbar (Betondecke, feste Schotterwege) und haben Längsneigungen von bis zu 5%. Türen und Durchgänge in öffentlichen Bereichen sind mindestens 90 cm breit. Parkflächen sind ausreichend vorhanden.

Das Rezeptionshaus ist nicht stufenlos zugänglich, es gibt eine alternative Sitzmöglichkeit im Außenbereich.

Anmeldung / Rezeption

Rezeption / Anmeldung

Das Kassendisplay/die Preisangabe an der Kasse ist nicht gut erkennbar (z.B. groß oder schwenkbar).

Anmerkungen für den Gast: Sitzmöglichkeit im Außenbereich vorhanden.

Stellplatz Wohnmobile

Wohnmobilstellplätze



Wohnmobilstellplätze

©Manuela Fischer



Wohnmobilstellplätze

©Manuela Fischer



Wohnmobilstellplätze

©Manuela Fischer



Premiumstellplatz
rechts im Bild

©Manuela Fischer

Die Wohnmobilstellplätze haben eine Größe von je 80 qm (8m x 10m). Die Zuwegung ist von der Oberflächenbeschaffenheit her gut begeh- und befahrbar (feste Schotterdecke oder Betonbelag). Zufahrtsstrassen sind mindestens 300 cm breit.

Es gibt drei unterschiedliche Bereiche zum Aufstellen der Wohnmobile zu unterschiedlichen Preisen:

1. Stellplatz Wohnwagen mit Auto, Wohnmobil plus Zelt (Ver- und Entsorgung an zentraler Stelle auf dem Platz)
2. Komfortstellplatz (mit Abwasser und Wasser)
3. Premium Stellplatz in Nähe Restaurant und zur Goitzsche, eingezäunt (mit Abwasser und Wasser)

Pkw mit Wohnanhänger dürfen auf dem Stellplatz parken.

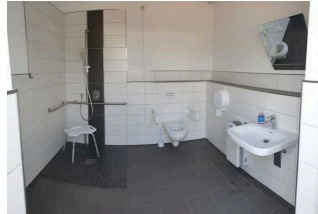
Sanitärgebäude 1

Sanitärgebäude 1: WC und Dusche für Menschen mit Behinderung



Sanitärgebäude
1: WC und Dusche
für Menschen mit
Behinderung

©Manuela Fischer



Sanitärgebäude
1: WC und Dusche
für Menschen mit
Behinderung

©Manuela Fischer

Restaurant "Treibgut"

Eingangsbereich Restaurant



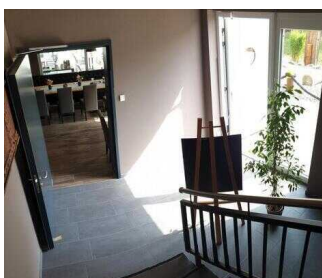
Restaurant

©Manuela Fischer



Eingangsbereich
Restaurant

©Manuela Fischer



Eingangsbereich
Restaurant

©Manuela Fischer



Eingangsbereich
Restaurant

©Manuela Fischer

Anmerkungen für den Gast: Der Flur zwischen Eingang und Tür zum Restaurant ist 3 m lang und 200 cm breit.

Restaurant "Treibgut"



Restaurant "Treibgut"

©Manuela Fischer



Restaurant "Treibgut"

©Manuela Fischer



Restaurant "Treibgut"

©Manuela Fischer



Restaurant "Treibgut"

©Manuela Fischer

Es gibt Tische mit heller und blendfreier Beleuchtung.

Anzahl: ca. 5 Tisch/Tische

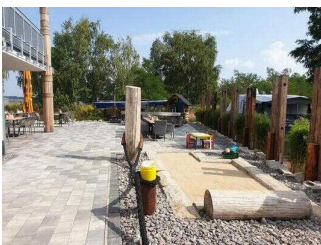
Es sind Tische vorhanden, an denen keine Lampen stehen oder hängen, die das Gesichtsfeld bzw. den Blickkontakt stören.

Anzahl: ca. 9 Tisch/Tische

Es gibt Sitzbereiche mit geringen Umgebungsgeräuschen (z.B. Sitzecke, separater Raum).

Anzahl: ca. 2 Tisch/Tische

Terrasse am Restaurant



Außenweg zur
Terrasse

©Manuela Fischer



Terrasse am
Restaurant

©Manuela Fischer



Terrasse am
Restaurant

©Manuela Fischer

Tisch

Es ist mindestens ein Tisch vorhanden, an dem keine Gegenstände das Gesichtsfeld bzw. den Blickkontakt mit dem gegenüber Sitzenden stören.

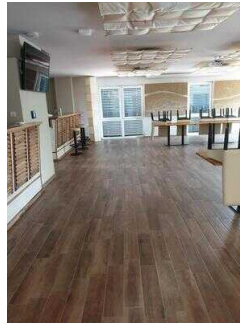
1. OG: Veranstaltungsraum

1. OG, Restaurantgebäude: Veranstaltungsraum



1. OG, Restaurant:
Veranstaltungsraum

©Manuela Fischer



1. OG, Restaurant:
Veranstaltungsraum

©Manuela Fischer



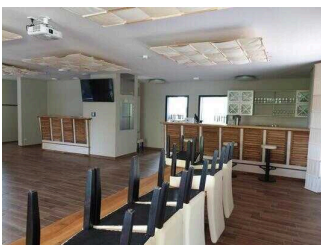
1. OG, Restaurant:
Veranstaltungsraum

©Manuela Fischer



1. OG, Restaurant:
Veranstaltungsraum

©Manuela Fischer



1. OG, Restaurant:
Veranstaltungsraum

©Manuela Fischer

Anmerkungen für den Gast: Der Tresen ist 125 cm hoch.

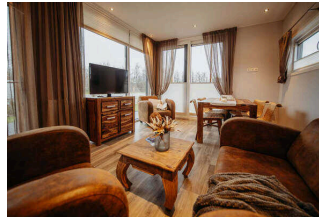
Ferienhaus Hedda

Informationen zum Ferienhaus Hedda



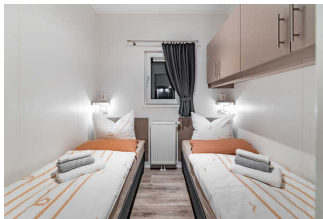
Wohnbereich

©Albrecht Hollaender



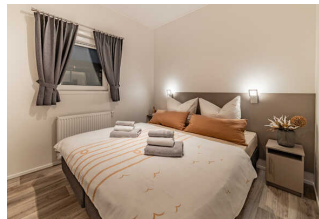
Wohnbereich

©Albrecht Hollaender



Schlafraum 2

©Albrecht Hollaender



Schlafraum 1

Albrecht Hollaender



Grundriss

©Albrecht Hollaender

Im modern eingerichteten Ferienhaus Hedda befindet sich ein Wohnraum und zwei Schlafräume mit einem Doppelbett und zwei Einzelbetten. Der Küchenbereich ist im Wohnraum integriert. Das Badezimmer mit Dusche ist nicht für Menschen mit Behinderung konzipiert. Es gibt vier baugleiche Bungalows dieses Typs.

Hilfsmittel

Alarm/Hilfsmittel

Es gibt einen Alarm.

Es gibt keinen optisch deutlich wahrnehmbaren Alarm.

Es gibt keine induktive Höranlage am Schalter/Tresen/an der Rezeption.

In weiteren (Tagungs-) Räumen ist keine induktive Höranlage vorhanden.

Es werden Hilfsmittel angeboten.

Andere Hilfsmittel,

Andere angebotene Hilfsmittel: Duschhocker, Rollstuhl, Lastenfahrrad, Rikscha-Ausleihe, E-Roller

Es wird W-LAN angeboten.