

Carl-Maria-von-Weber-Theater Bernburg

Schloßstraße 22
06406 Bernburg (Saale)

Tel: +49 3471 3479-0 oder
0176-10536887
Fax: +49 3471 347934

info@theater-bernburg.de
www.theater-bernburg.de

Informationen für Menschen mit Hörbehinderung und gehörlose Menschen

Die Informationen zur Barrierefreiheit wurden am 25. November 2023 im Rahmen des Systems "Reisen für Alle" erhoben.

Detailinformationen zu Treppen, Aufzügen / Treppenliften, Rampen, Automaten und speziellen Türen auf dem Weg zu einzelnen Bereichen finden Sie in der entsprechenden Kategorie.

Fotos zur Einrichtung



Carl-Maria-von-Weber-Theater Bernburg

© michael uhlmann ..
photographie



Carl-Maria-von-Weber-Theater Bernburg

©Manuela Fischer



Carl-Maria-von-Weber-Theater Bernburg

©Manuela Fischer



Carl-Maria-von-Weber-Theater Bernburg

Jürgen Ludewig

Parken



Parken



Parken

Parkplatz für Menschen mit Behinderungen



Parkplatz



Parkplatz für Menschen mit Behinderungen

Es ist ein Parkplatz vorhanden.

Es ist mindestens 1 Parkplatz für Menschen mit Behinderung vorhanden.

Es gibt 1 Stellplatz/-plätze für Menschen mit Behinderung.

Stellplatzbreite: 350 cm

Stellplatzlänge: 500 cm

Entfernung des Stellplatzes/der Stellplätze für Menschen mit Behinderung zum Eingangsbereich: 30 m

Der Stellplatz / die Stellplätze für Menschen mit Behinderung ist/sind gekennzeichnet.

Vor dem Theater steht nur ein markierter Parkplatz für Menschen mit Behinderungen zur Verfügung. Die umliegenden Parkplätze bieten ausreichend Parkmöglichkeiten.

Nebeneingang



Nebeneingang



Nebeneingang

©Manuela Fischer

Nebeneingang



Nebeneingang

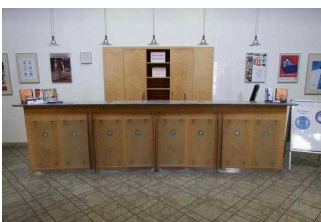


Nebeneingang

©Manuela Fischer

Anmerkungen für den Gast: Der Nebeneingang befindet sich niveaugleich an der rechten Seite des Gebäudes.

Foyer mit Kasse



Foyer mit Kasse

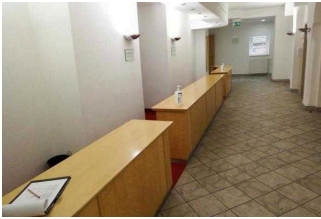
Theaterkasse



Theaterkasse

Anmerkungen für den Gast: Die Theaterkasse ist vom Haupteingang und vom Nebeneingang nur über Treppen erreichbar, nicht über den Aufzug.

UG: Garderobe



UG: Garderobe

Aufzug



Kabine des Aufzugs zum UG, Parkett, 1. Rang, 2. Rang, WC für Menschen mit Behinderungen



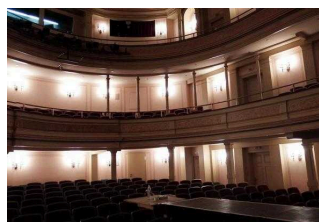
Aufzug zum UG, Parkett, 1. Rang, 2. Rang, WC für Menschen mit Behinderungen

Ein abgehender Notruf im Aufzug wird akustisch bestätigt, z.B. durch eine Gegensprechanlage.

Parkett



Parkett



Parkett



Parkett

© michael uhlmann ..
photographie

Parkettsaal



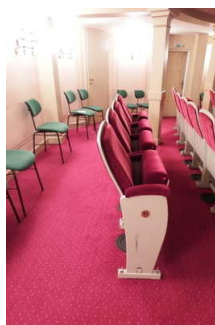
Tür zum Parkettsaal



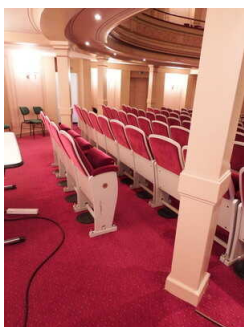
Weg zu den
Stellplätzen für
Rollstuhlfahrer



Parkettsaal



demontierbare
Sitzplätze



Parkettsaal

Anmerkungen für den Gast: Weg im Parkettsaal zu den Plätze: 4 m lang, 115 cm breit. Für Rollstuhlfahrer, können nach Reservierung 10 Sitzplätze in der vorletzten und letzten Reihe demontiert werden.

Aufzug



Kabine des Aufzugs
zum UG, Parkett, 1.
Rang, 2. Rang, WC
für Menschen mit
Behinderungen



Aufzug zum UG,
Parkett, 1. Rang,
2. Rang, WC für
Menschen mit
Behinderungen

Ein abgehender Notruf im Aufzug wird akustisch bestätigt, z.B. durch eine Gegensprechanlage.

Parkett: Café



Parkett: Café



Parkett: Café



Parkett: Café

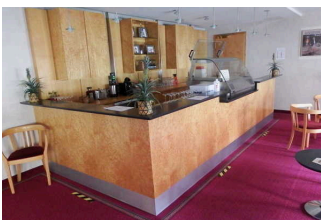
Parkett: Café



Cafe' im Parkett und im 1. Rang



Cafe' im Parkett und im 1. Rang



Tresen

Es gibt Tische mit heller und blendfreier Beleuchtung.

Anzahl: ca. 7 Tisch/Tische

Es sind Tische vorhanden, an denen keine Lampen stehen oder hängen, die das Gesichtsfeld bzw. den Blickkontakt stören.

Anzahl: ca. 7 Tisch/Tische

Es gibt Sitzbereiche mit geringen Umgebungsgeräuschen (z.B. Sitzecke, separater Raum).

Anzahl: ca. 7 Tisch/Tische

Speisekarte

Anmerkungen für den Gast: Der Tresen im Café ist 110 cm hoch. Ein zweites baugleiches Café befindet sich auch im 1. Rang.

Aufzug



Kabine des Aufzugs zum UG, Parkett, 1. Rang, 2. Rang, WC für Menschen mit Behinderungen



Aufzug zum UG, Parkett, 1. Rang, 2. Rang, WC für Menschen mit Behinderungen

Ein abgehender Notruf im Aufzug wird akustisch bestätigt, z.B. durch eine Gegensprechanlage.

UG: Öffentliches WC für Menschen mit Behinderung



UG: Öffentliches WC für Menschen mit Behinderung



UG: Öffentliches WC für Menschen mit Behinderung



UG: Öffentliches WC für Menschen mit Behinderung



UG: Öffentliches WC für Menschen mit Behinderung

Aufzug



Kabine des Aufzugs zum UG, Parkett, 1. Rang, 2. Rang, WC für Menschen mit Behinderungen



Aufzug zum UG, Parkett, 1. Rang, 2. Rang, WC für Menschen mit Behinderungen

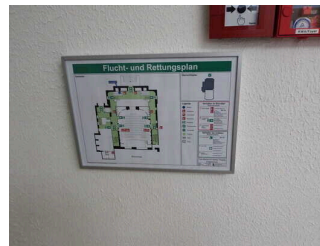
Ein abgehender Notruf im Aufzug wird akustisch bestätigt, z.B. durch eine Gegensprechanlage.

Hilfsmittel

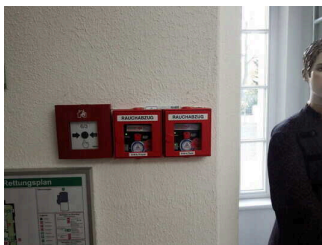
Alarm/Hilfsmittel – Erstgespräch



Alarm/Hilfsmittel – Erstgespräch



Alarm/Hilfsmittel – Erstgespräch



Alarm/Hilfsmittel – Erstgespräch

Es gibt einen Alarm.

Es gibt keinen optisch deutlich wahrnehmbaren Alarm.