

Dein Lieblingsplatz Parey

Bittkauer Weg 8d
39317 Elbe-Parey

Tel: +49 39349 95880

rezeption@lieblingsplatz-parey.de
www.lieblingsplatz-parey.de/

Informationen für Menschen mit Hörbehinderung und gehörlose Menschen

Die Informationen zur Barrierefreiheit wurden am 8. Dezember 2023 im Rahmen des Systems "Reisen für Alle" erhoben und sind geprüft.

Detailinformationen zu Treppen, Aufzügen / Treppenliften, Rampen, Automaten und speziellen Türen auf dem Weg zu einzelnen Bereichen finden Sie in der entsprechenden Kategorie.

Fotos zur Einrichtung



Dein Lieblingsplatz Parey

©DSFT Berlin



Dein Lieblingsplatz Parey

©DSFT Berlin



Dein Lieblingsplatz Parey

©DSFT Berlin



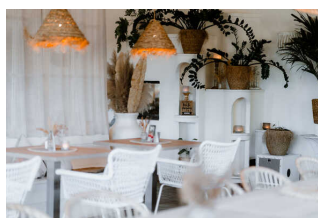
Dein Lieblingsplatz Parey

©DSFT Berlin



Dein Lieblingsplatz Parey

©DSFT Berlin



Dein Lieblingsplatz Parey

©DSFT Berlin



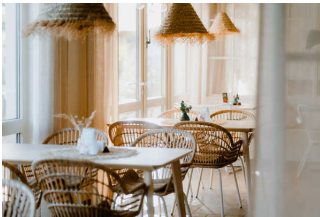
Dein Lieblingsplatz Parey

©DSFT Berlin



Dein Lieblingsplatz Parey

©DSFT Berlin



Dein Lieblingsplatz Parey

©DSFT Berlin



Dein Lieblingsplatz Parey

www.spaete.com

Parken

Parkplatz

Allgemeiner Parkplatz



Parkplatz



Parkplatz

Es ist ein Parkplatz vorhanden.

Es ist mindestens 1 Parkplatz für Menschen mit Behinderung vorhanden.

Es gibt 2 Stellplatz/-plätze für Menschen mit Behinderung.

Stellplatzbreite: 350 cm

Stellplatzlänge: 500 cm

Entfernung des Stellplatzes/der Stellplätze für Menschen mit Behinderung zum Eingangsbereich: 12 m

Der Stellplatz / die Stellplätze für Menschen mit Behinderung ist/sind gekennzeichnet.

Parkplatz am Ferienhaus 5



Parkplatz am
Ferienhaus 5

©DSFT Berlin

Es ist ein Parkplatz vorhanden.

Es ist mindestens 1 Parkplatz für Menschen mit Behinderung vorhanden.

Es gibt 1 Stellplatz/-plätze für Menschen mit Behinderung.

Stellplatzbreite: 350 cm

Stellplatzlänge: 500 cm

Entfernung des Stellplatzes/der Stellplätze für Menschen mit Behinderung zum Eingangsbereich: 5 m

Der Stellplatz / die Stellplätze für Menschen mit Behinderung ist/sind nicht gekennzeichnet.

Anmerkungen für den Gast: Der Parkplatz steht direkt am Haus ausschließlich für das Ferienhaus 5 zur Verfügung.

Empfangsgebäude Rezeption

Rezeption: Eingangsbereich



Eingangsbereich
Rezeption

©DSFT Berlin



Eingangsbereich
Rezeption

©DSFT Berlin

Anmerkungen für den Gast: 14% Längsneigung vor der Tür zur Rezeption (100 cm tief, 200 cm breit).

Strandhaus: Restaurant / Frühstücksraum

Strandhaus EG: Restaurant / Frühstücksraum



Restaurant /
Frühstücksraum im
Strandhaus EG



Strandhaus EG:
Restaurant /
Frühstücksraum

©DSFT Berlin



Strandhaus EG:
Restaurant /
Frühstücksraum

©DSFT Berlin



Strandhaus EG:
Buffetraum

©DSFT Berlin

Es gibt Tische mit heller und blendfreier Beleuchtung.

Anzahl: ca. 30 Tisch/Tische

Es sind Tische vorhanden, an denen keine Lampen stehen oder hängen, die das Gesichtsfeld bzw. den Blickkontakt stören.

Anzahl: ca. 15 Tisch/Tische

Es gibt Sitzbereiche mit geringen Umgebungsgereuschen (z.B. Sitzecke, separater Raum).

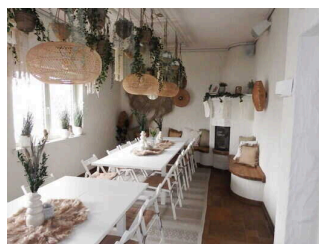
Anzahl: ca. 12 Tisch/Tische

Speisekarte

Strandhaus EG: Lounge



Strandhaus Lounge
Eingangstür EG



Strandhaus Lounge

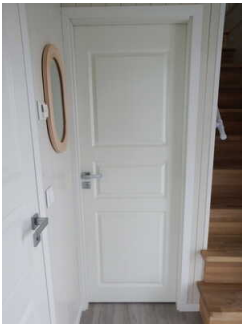


Strandhaus Lounge

Anmerkungen für den Gast: Der Zugang erfolgt über das Restaurant. Die Lounge ist für 20 Gäste ausgelegt und ist auch für Familienfeiern buchbar.

Ferienhaus Nr. 5

Ferienhaus Nr.5: Schlafrum EG

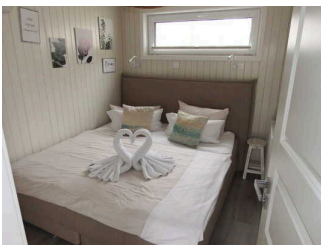


Ferienhaus 5: Tür zum Schlafrum



Ferienhaus Nr.5: Schlafrum EG

©DSFT Berlin



Ferienhaus 5: Schlafrum

Zimmertyp: Doppelzimmer

Es ist mindestens eine frei verfügbare Steckdose in der Nähe des Bettes vorhanden.

Das Klingeln oder Anklopfen an die Zimmertür wird nicht durch ein Blinksignal angezeigt, welches in allen Räumen wahrgenommen werden kann.

Ferienhaus 5: WC mit Dusche



Ferienhaus 5: WC mit Dusche

©DSFT Berlin



Ferienhaus 5: WC mit Dusche

©DSFT Berlin

Anmerkungen für den Gast: Im OG befindet sich eine Badewanne. Das OG ist nur über Treppen erreichbar.

Ferienhaus 5: Wohnzimmer mit Küche



Weg durch das Ferienhaus 5

©DSFT Berlin



Ferienhaus 5: Wohnzimmer mit Küche

©DSFT Berlin



Ferienhaus 5: Wohnzimmer mit Küche

©DSFT Berlin



Ferienhaus 5: Wohnzimmer mit Küche

©DSFT Berlin

Anmerkungen für den Gast: Der Esstisch ist in einer Höhe von 74 cm unterfahrbar.

Terrasse am Strandhaus

Terrasse am Strandhaus



Terrasse am Strandhaus

©DSFT Berlin



Terrasse am Strandhaus

©DSFT Berlin



Terrasse am Strandhaus

©DSFT Berlin

Die stufenlos zugängliche Terrasse ist 8 m x 12 m groß. Die 25 Tische sind 72 cm hoch und in einer Höhe von 70 cm unterfahrbar. Serviert wird am Tisch.

Spielplatz

Erlebnisspielplatz



Erlebnisspielplatz

©Ramona Wolf



Erlebnisspielplatz

©Ramona Wolf



Erlebnisspielplatz

©Ramona Wolf

Anmerkungen für den Gast: Die Spielplatzumrandung besteht teilweise aus Sitzbänken. Es gibt noch einen kleinen Spielplatz bei der Grillhütte nahe der Ferienhäuser.

Technische Hilfsmittel

Technische Hilfsmittel



Technische Hilfsmittel

©DSFT Berlin



Technische Hilfsmittel

©DSFT Berlin



Technische Hilfsmittel

©DSFT Berlin



Technische Hilfsmittel

©DSFT Berlin



Technische Hilfsmittel

©DSFT Berlin

Es gibt keinen Alarm.

Anmerkungen für den Gast: Fahrradverleih im Lieblingsplatz