

Eiscafé „eisheimisch“ im Ständehaus Merseburg

Oberaltenburg 2 Im Ständehaus Tel: +49 3461 2498444
Merseburg
06217 Merseburg

Informationen für Menschen mit Hörbehinderung und gehörlose Menschen

Die Informationen zur Barrierefreiheit wurden am 11. November 2022 im Rahmen des Systems "Reisen für Alle" erhoben.

Detailinformationen zu Treppen, Aufzügen / Treppenliften, Rampen, Automaten und speziellen Türen auf dem Weg zu einzelnen Bereichen finden Sie in der entsprechenden Kategorie.

Fotos zur Einrichtung



Eiscafé „eisheimisch“
im Ständehaus
Merseburg

©Eiscafé Eisheimisch



Eiscafé „eisheimisch“
im Ständehaus
Merseburg

©Eiscafé Eisheimisch



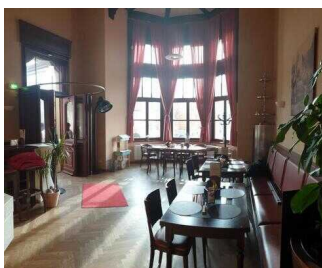
Eingang zum
Genussgarten und
Eiscafé

©Manuela Fischer



Eiscafé „eisheimisch“
im Ständehaus
Merseburg

©Manuela Fischer



Eiscafé „eisheimisch“
im Ständehaus
Merseburg

©Manuela Fischer



Eiscafé „eisheimisch“
im Ständehaus
Merseburg

©Manuela Fischer



Genussgarten

©Manuela Fischer



Aufzug

©Manuela Fischer

Parken

Parkplatz



Parkplatz

©Manuela Fischer



Parkplatz

©Manuela Fischer

Es ist ein Parkplatz vorhanden.

Es ist mindestens 1 Parkplatz für Menschen mit Behinderung vorhanden.

Es gibt 1 Stellplatz/-plätze für Menschen mit Behinderung.

Stellplatzbreite: 350 cm

Stellplatzlänge: 500 cm

Der Stellplatz / die Stellplätze für Menschen mit Behinderung ist/sind gekennzeichnet.

Genussgarten

Genussgarten



Genussgarten

©Manuela Fischer



Genussgarten

©Manuela Fischer



Genussgarten

©Manuela Fischer



Genussgarten

©Manuela Fischer

Es sind keine Tische vorhanden, den Blickkontakt mit dem gegenüber Sitzenden ungestört ermöglichen.

Eingang Eiscafé

Terrasse vor dem Eingang zum Eiscafé



Terrasse vor dem
Eingang zum Eiscafé

©Manuela Fischer

Tisch

Es ist mindestens ein Tisch vorhanden, an dem keine Gegenstände das Gesichtsfeld bzw. den Blickkontakt mit dem gegenüber Sitzenden stören.

Nebeneingang über Aufzug

Aufzug



Aufzug

©Manuela Fischer



Aufzug

©Manuela Fischer



Ein-/Ausstieg im EG
zum Eiscafé

©Manuela Fischer



Aufzug

©Manuela Fischer



Aufzug

©Manuela Fischer

Ein abgehender Notruf im Aufzug wird akustisch bestätigt, z.B. durch eine Gegensprechanlage.

Eiscafé

Speiseraum

Gastraum 1 mit Eistheke



Gastraum 1 mit Eistheke

©Eiscafé Eisheimisch



Gastraum 1 mit Eistheke

©Manuela Fischer



Gastraum 1 mit Eistheke

©Manuela Fischer



Gastraum 1 mit Eistheke

©Manuela Fischer



Gastraum 1 mit Eistheke

©Manuela Fischer

Es gibt Tische mit heller und blendfreier Beleuchtung.

Anzahl: ca. 3 Tisch/Tische

Es sind Tische vorhanden, an denen keine Lampen stehen oder hängen, die das Gesichtsfeld bzw. den Blickkontakt stören.

Anzahl: ca. 3 Tisch/Tische

Es gibt Sitzbereiche mit geringen Umgebungsgeräuschen (z.B. Sitzecke, separater Raum).

Anzahl: ca. 1 Tisch/Tische

Anmerkungen für den Gast: Die Tische sind in einer Höhe von 64 cm unterfahrbar.

Gastraum 3



Gastraum 3

©Manuela Fischer

Es gibt Tische mit heller und blendfreier Beleuchtung.

Anzahl: ca. 8 Tisch/Tische

Es sind Tische vorhanden, an denen keine Lampen stehen oder hängen, die das Gesichtsfeld bzw. den Blickkontakt stören.

Anzahl: ca. 8 Tisch/Tische

Es gibt Sitzbereiche mit geringen Umgebungsgeräuschen (z.B. Sitzecke, separater Raum).

Anzahl: ca. 4 Tisch/Tische

Anmerkungen für den Gast: 8 m tief x 8 m breit

Gastraum 2



Gastraum 2

©Manuela Fischer



Gastraum 2

©Manuela Fischer

Es gibt Sitzbereiche mit geringen Umgebungsgeräuschen (z.B. Sitzecke, separater Raum).

Anzahl: ca. 2 Tisch/Tische

Anmerkungen für den Gast: 5 m tief x 8 m breit

Aufzug



Aufzug

©Manuela Fischer



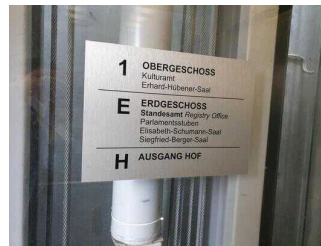
Aufzug

©Manuela Fischer



Ein-/Ausstieg im EG zum Eiscafé

©Manuela Fischer



Aufzug

©Manuela Fischer



Aufzug

©Manuela Fischer

Ein abgehender Notruf im Aufzug wird akustisch bestätigt, z.B. durch eine Gegensprechanlage.

Hilfsmittel

Alarm/Hilfsmittel

Es gibt einen Alarm.

Es gibt keinen optisch deutlich wahrnehmbaren Alarm.

Aufzug: EG-OG

Ein abgehender Notruf im Aufzug wird akustisch bestätigt, z.B. durch eine Gegensprechanlage.

In weiteren (Tagungs-) Räumen ist keine induktive Höranlage vorhanden.

Es werden Hilfsmittel angeboten.

Rollstuhl, Lesehilfen (Lesebrille, Lupen etc.),

Anmerkungen für den Gast: WLAN wird kostenfrei angeboten.