

Elbauenpark Magdeburg

Tessenowstrasse 5a
39114 Magdeburg

Tel: +49 391 593450

info@mvgm.de
<http://www.elbauenpark.de>

Informationen für Menschen mit Hörbehinderung und gehörlose Menschen

Die Informationen zur Barrierefreiheit wurden am 23. August 2023 im Rahmen des Systems "Reisen für Alle" erhoben und sind geprüft.

Detailinformationen zu Treppen, Aufzügen / Treppenliften, Rampen, Automaten und speziellen Türen auf dem Weg zu einzelnen Bereichen finden Sie in der entsprechenden Kategorie.

Fotos zur Einrichtung



Elbauenpark
Magdeburg

Andreas Lander

Parken

Parkplatz für Menschen mit Behinderungen



Parkplatz für
Menschen mit
Behinderungen



Parkplatz für
Menschen mit
Behinderungen



Parkplatz für
Menschen mit
Behinderungen

Es ist ein Parkplatz vorhanden.

Es ist mindestens 1 Parkplatz für Menschen mit Behinderung vorhanden.

Es gibt 5 Stellplatz/-plätze für Menschen mit Behinderung.

Stellplatzbreite: 345 cm

Stellplatzlänge: 500 cm

Entfernung des Stellplatzes/der Stellplätze für Menschen mit Behinderung zum Eingangsbereich: 200 m

Der Stellplatz / die Stellplätze für Menschen mit Behinderung ist/sind gekennzeichnet.

ÖPNV / Haltestelle

Straßenbahnhaltestelle Messegelände / Elbauenpark



Straßenbahnhaltestelle
Messegelände /
Elbauenpark



Straßenbahnhaltestelle
Messegelände /
Elbauenpark



Straßenbahnhaltestelle
Messegelände /
Elbauenpark

Es gibt keine Haltestelle des öffentlichen Personennahverkehrs (ÖPNV) in max. 100m Entfernung vom Eingang/Zugang.

Anmerkungen für den Gast: Die Haltestelle ermöglicht einen niveaugleichen Ein- und Ausstieg.

Eingang

Eingang für Menschen mit Behinderungen



Eingang für Menschen mit Behinderungen

Anmerkungen für den Gast: Das Kassenpersonal ist gern behilflich. Bei Bedarf wird ein 2 m breites Tor neben dem Drehkreuz geöffnet.

Kasse

Hauptkasse vor dem Parkeingang



Hauptkasse vor dem Parkeingang



Hauptkasse vor dem Parkeingang

Anmerkungen für den Gast: Es existiert eine Wechselsprechanlage zum Kassenpersonal.

Kiosk

Kiosk an der Seebühne



Kiosk an der Seebühne



Kiosk an der Seebühne

Der Gastbereich des Kiosk kann ebenerdig betreten werden. Es gibt 12 unterfahrbare Tische. Getränke und Speisen erhält man in Selbstbedienung. Die Durchgangsbreite zwischen den Tischen beträgt 1m

oder mehr. Der Ausgabetresen ist 120 cm hoch. Im Jahrtausendturm befindet sich ein Restaurant mit Bedienung.

Attraktionen, Sehenswürdigkeiten, Erlebnisse

Spielplatz Kleiner Anger



Wasserspielplatz
Kleiner Anger



Spielplatz Kleiner
Anger

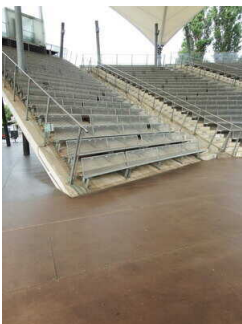


Spielplatz Kleiner
Anger

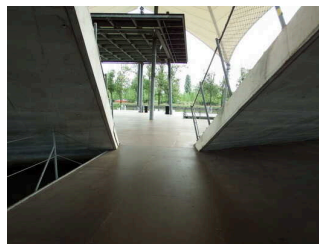
Anmerkungen für den Gast: Zwischen den Spielgeräten ist Rasen, der möglicherweise befahrbar ist.

Ausstellungsraum/weitläufiger Raum

Seebühne – Veranstaltungsfläche / Platz vor den Sitzplätzen



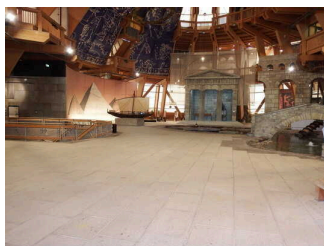
Seebühne –
Veranstaltungsfläche /
Platz vor den
Sitzplätzen



Seebühne –
Veranstaltungsfläche /
Platz vor den
Sitzplätzen

Anmerkungen für den Gast: In den ersten Reihen der Ränge sind Sitz-/Stellplätze für mobilitätseingeschränkte Besucher und ihre Begleitung vorgesehen. Bitte vorher anmelden!

Jahrtausendturm – Ausstellungsraum Ebene 1



Jahrtausendturm –
Ausstellungsraum
Ebene 1

Anmerkungen für den Gast: Im Jahrtausendturm, ist nur die Ebene 1 Barrierefrei erreichbar. Bis zur Ebene 6, existieren nur Treppen.

Öffentliches WC

Öffentliches WC

WC für Menschen mit Behinderung auf der Seebühne



WC für Menschen
mit Behinderungen
Seebühne

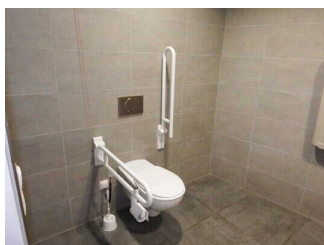


Tür WC für Menschen
mit Behinderung auf
der Seebühne

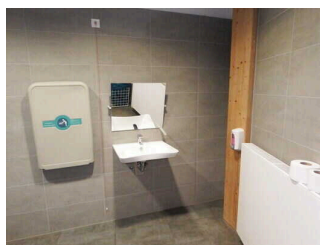
©Jürgen Ludewig

Anmerkungen für den Gast: Ein weiteres WC für Menschen mit Behinderung befindet sich außen im Parkgelände.

WC für Menschen mit Behinderung im Jahrtausendturm



WC für Menschen
mit Behinderung im
Jahrtausendturm



WC für Menschen
mit Behinderung im
Jahrtausendturm



WC für Menschen
mit Behinderung im
Jahrtausendturm

Anmerkungen für den Gast: Ein weiteres WC für Menschen mit Behinderung befindet sich außen im Parkgelände.

Führung

Führung im Elbuenpark / Jahrtausendturm

Es ist eine Voranmeldung für die Führung notwendig.

Es werden für Menschen mit Hörbehinderung Führungen mit FM-Anlagen ermöglicht (z.B. Kopfhörer, Halsringschleifen).

Technische Hilfsmittel

Technische Hilfsmittel – Jahrtausendturm und Seebühne

Es gibt einen Alarm.

Es gibt keinen optisch deutlich wahrnehmbaren Alarm.

Es werden Hilfsmittel angeboten.

Rollstuhl,