

Erlebniswelt Rotkäppchen Sektkellerei

Sektkellereistraße 5
06632 Freyburg (Unstrut)

Tel: +49 34464 34-0

Informationen für Menschen mit Hörbehinderung und gehörlose Menschen

Die Informationen zur Barrierefreiheit wurden am 12. Dezember 2023 im Rahmen des Systems "Reisen für Alle" erhoben.

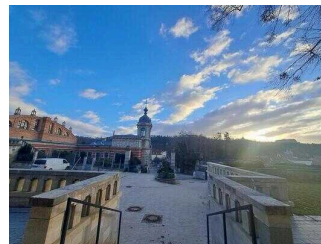
Detailinformationen zu Treppen, Aufzügen / Treppenliften, Rampen, Automaten und speziellen Türen auf dem Weg zu einzelnen Bereichen finden Sie in der entsprechenden Kategorie.

Fotos zur Einrichtung



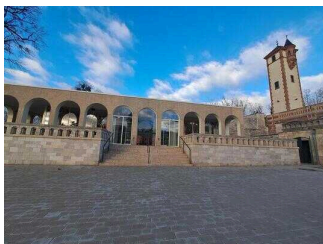
Eingang in die Erlebniswelt

©DSFT Berlin



Erlebniswelt Rotkäppchen Sektkellerei

©DSFT Berlin



Pavillon

©DSFT Berlin



Hörstation in der Erlebniswelt

©DSFT Berlin



Erlebniswelt Rotkäppchen Sektkellerei

©DSFT Berlin



Erlebniswelt Rotkäppchen Sektkellerei

©DSFT Berlin



Erlebnisswelt Rotkäppchen Sektellerei

©DSFT Berlin



Erlebnisswelt Rotkäppchen Sektellerei

©DSFT Berlin



Erlebnisswelt Rotkäppchen Sektellerei

©DSFT Berlin



Erlebnisswelt Rotkäppchen Sektellerei

©DSFT Berlin



Erlebnisswelt Rotkäppchen Sektellerei

©DSFT Berlin



Erlebnisswelt Rotkäppchen Sektellerei

©DSFT Berlin



Erlebnisswelt Rotkäppchen Sektellerei

©DSFT Berlin

Parken

Parkplätze für Menschen mit Behinderung auf dem Hof



Parkplätze für Menschen mit Behinderung auf dem Hof

©DSFT Berlin



Zufahrt zum Hof

©DSFT Berlin



Parkplätze für Menschen mit Behinderung auf dem öffentlichen Parkplatz

©DSFT Berlin

Es ist ein Parkplatz vorhanden.

Es ist mindestens 1 Parkplatz für Menschen mit Behinderung vorhanden.

Es gibt 2 Stellplatz/-plätze für Menschen mit Behinderung.

Stellplatzbreite: 350 cm

Stellplatzlänge: 500 cm

Entfernung des Stellplatzes/der Stellplätze für Menschen mit Behinderung zum Eingangsbereich: 20 m

Der Stellplatz / die Stellplätze für Menschen mit Behinderung ist/sind gekennzeichnet.

Anmerkungen für den Gast: Die Längsneigung auf der gesamten Hoffläche beträgt bis zu 4%. Auf dem öffentlichen Parkplatz gibt es ebenfalls ausgeschilderte Parkflächen für Menschen mit Behinderung.

Kasse im Pavillon

Pavillon: Kassenbereich

Anmerkungen für den Gast: Vom Eingang zur Kasse sind es 4 m.

Pavillon: Bar, Café, Shop

Pavillon: Bar und Café



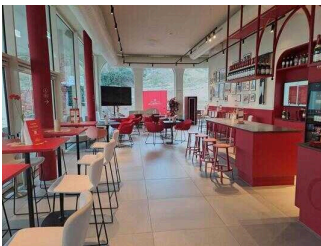
Pavillon: Bar und Café

©DSFT Berlin



Pavillon: Bar und Café

©DSFT Berlin



Pavillon: Bar und Café

©DSFT Berlin



Pavillon: Bar und Café

©DSFT Berlin

Es gibt Tische mit heller und blendfreier Beleuchtung.

Anzahl: ca. 8 Tisch/Tische

Es sind Tische vorhanden, an denen keine Lampen stehen oder hängen, die das Gesichtsfeld bzw. den Blickkontakt stören.

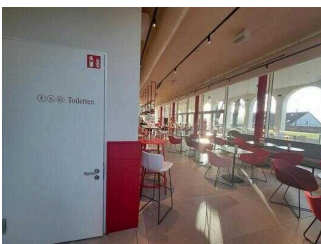
Anzahl: ca. 8 Tisch/Tische

Es gibt Sitzbereiche mit geringen Umgebungsgeräuschen (z.B. Sitzecke, separater Raum).

Anzahl: ca. 2 Tisch/Tische

Pavillon: Öffentliches WC für Menschen mit Behinderung

Pavillon: Eingang Sanitärbereich



Pavillon: Eingang
Sanitärbereich

©DSFT Berlin

Anmerkungen für den Gast: Im Sanitärbereich befinden sich das Damen- und Herren WC sowie das WC für Menschen mit Behinderung

Ein- und Ausgang Ausstellungsbereiche

Informationen zum Filmraum und Schließfächern im Eingangsbereich der Ausstellung



Schließfächer

©DSFT Berlin



Weg vom Eingang zum Filmraum

©DSFT Berlin



Filmraum

©DSFT Berlin

Der Raum mit den Schließfächern ist stufenlos begehbar. Es sind Sitzmöglichkeiten vorhanden. Die Bewegungsflächen vor den Fächern ist mindestens 200 cm x 200 cm groß.

Bevor man in die Ausstellung gelangt, wird der Filmraum durchquert. Hier gibt es auf einer überdimensionalen Leinwand Informationen zum Unternehmen Rotkäppchen.

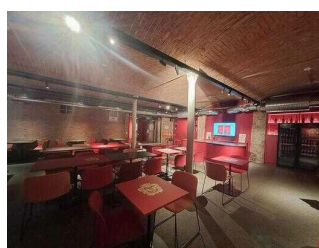
Ebene 1: Ausstellung "Heimat und Tradition"

Ebene 1: Verkostungsraum 1856



Ebene 1:
Verkostungsraum

©DSFT Berlin



Ebene 1:
Verkostungsraum

©DSFT Berlin



Ebene 1: Verkostungsraum

©DSFT Berlin

Es gibt Tische mit heller und blendfreier Beleuchtung.

Anzahl: ca. 15 Tisch/Tische

Es sind Tische vorhanden, an denen keine Lampen stehen oder hängen, die das Gesichtsfeld bzw. den Blickkontakt stören.

Anzahl: ca. 15 Tisch/Tische

Es gibt keine Sitzbereiche mit geringen Umgebungsgeräuschen.

Anmerkungen für den Gast: Der Raum ist 8 m x 9 m groß mit Platz für 50 Personen. Der Tresen ist 90 cm hoch.

Ebene 1: Ausstellungsraum



Ebene 1: Ausstellungsraum

©DSFT Berlin



Ebene 1: Ausstellungsraum

©DSFT Berlin



Ebene 1: Ausstellungsraum

©DSFT Berlin



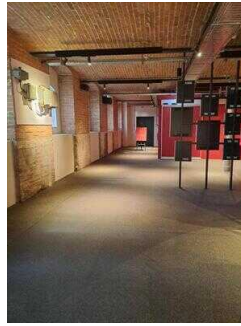
Ebene 1: Ausstellungsraum

©DSFT Berlin



**Ebene 1:
Ausstellungsraum**

©DSFT Berlin



**Ebene 1:
Ausstellungsraum**

©DSFT Berlin



**Ebene 1:
Ausstellungsraum**

©DSFT Berlin



**Ebene 1:
Ausstellungsraum**

©DSFT Berlin



**Ebene 1:
Ausstellungsraum**

©DSFT Berlin



**Ebene 1:
Ausstellungsraum**

©DSFT Berlin



**Ebene 1:
Ausstellungsraum**

©DSFT Berlin

Balustrade – Blick auf das größte hölzerne Cuvèefass Deutschlands



Eingang zur
Balustrade

©DSFT Berlin



Balustrade – Blick
zum größten Cuvèe-
Fass Deutschlands

©DSFT Berlin



Balustrade – Blick
zum größten Cuvèe-
Fass Deutschlands

©DSFT Berlin



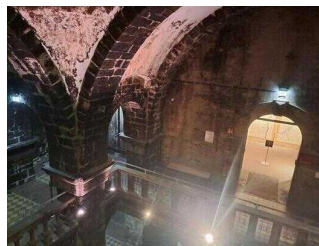
Durchgang zum
Treppenhaus

©DSFT Berlin



Balustrade – Blick
zum größten Cuvèe-
Fass Deutschlands

©DSFT Berlin



Blick auf die
Balustrade

©DSFT Berlin

Der Weg durch die Ausstellung in Ebene 1 führt durch eine stufenlose Tür zur Balustrade mit freiem und beeindruckendem Blick auf das größte hölzerne Cuvèefass Deutschlands. Die Tür zur Balustrade ist doppelflügelig und 155 cm breit. Hier ist es dunkler als in den anderen Bereichen. Der Balkon ist 200 cm breit, Sitzgelegenheiten sind vorhanden.

Von hier aus gelangt man durch einen 100 cm breiten Durchgang zum Treppenhaus. Menschen mit Gehbehinderung und Rollstuhlnutzer müssen von hier aus wieder zurück durch die Ausstellung Richtung Aufzug.

Ebene 2: Ausstellung "Das Geheimnis der Sektherstellung"

Ebene 2: Verkostungsraum "Sabrage"



Ebene 2:
Verkostungsraum

©DSFT Berlin



Ebene 2:
Verkostungsraum

©DSFT Berlin



Ebene 2:
Verkostungsraum

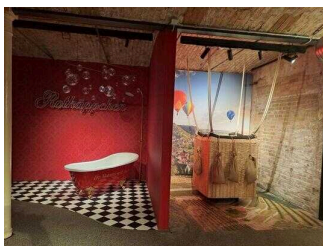
©DSFT Berlin

Es gibt keine Tische mit heller und blendfreier Beleuchtung.

Es sind keine Tische vorhanden, an denen keine Lampen stehen oder hängen, die das Gesichtsfeld bzw. den Blickkontakt stören.

Es gibt keine Sitzbereiche mit geringen Umgebungsgeräuschen.

Ebene 2: Fotobereiche



Ebene 2: Fotobereiche

©Manuela Fischer



Ebene 2: Fotobereiche

©Manuela Fischer



Ebene 2: Fotobereiche

©Manuela Fischer



Ebene 2: Fotobereiche

©Manuela Fischer

Anmerkungen für den Gast: In diesem Bereich gibt es mehrere Nischen, die für Fotozwecke genutzt werden können.

Ebene 2: Ausstellungsraum "Das Geheimnis der Sektherstellung"



Ebene 2: Tür zum Ausstellungsraum aus Richtung Treppenhaus

©DSFT Berlin



Ebene 2: Eingangstür mit Blick auf Treppe

©DSFT Berlin



Ebene 2: Ausstellungsraum

©DSFT Berlin



Ebene 2: Ausstellungsraum

©DSFT Berlin



Ebene 2: Ausstellungsraum

©DSFT Berlin



Ebene 2: Ausstellungsraum

©DSFT Berlin



Ebene 2: Ausstellungsraum

©DSFT Berlin



Ebene 2: Ausstellungsraum

©DSFT Berlin



Ebene 2: Ausstellungsraum

©DSFT Berlin



Fotomotiv-Bereich

©DSFT Berlin



Fotomotiv-Bereich

©DSFT Berlin



Ebene 2: Ausstellungsraum

©DSFT Berlin



Ebene 2: Ausstellungsraum

©DSFT Berlin

Aufzug



Aufzug

©Manuela Fischer



Aufzug

©Manuela Fischer



Aufzug

©Manuela Fischer

Es gibt keinen Notruf im Aufzug.

Anmerkungen für den Gast: Der Aufzug ist nur in Begleitung des Servicepersonals nutzbar.

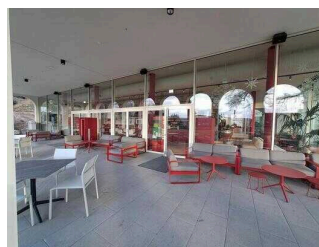
Terrasse am Pavillon

Pavillon: Außengastronomie



Außengastronomie

©DSFT Berlin



Außengastronomie

©DSFT Berlin



Außergastronomie

©DSFT Berlin



Außergastronomie

©DSFT Berlin

Es sind Tische vorhanden, an denen keine Gegenstände das Gesichtsfeld bzw. den Blickkontakt mit dem gegenüber Sitzenden stören.