

## Ferienanlage „Zum Wildbach“

Barenberg 15f  
38879 Schierke

Tel: +49 39455 589970

info@zum-wildbach.de  
<http://www.zum-wildbach.de>

## Informationen für Menschen mit Hörbehinderung und gehörlose Menschen

Die Informationen zur Barrierefreiheit wurden am 26. Januar 2024 im Rahmen des Systems "Reisen für Alle" erhoben und sind geprüft.

Detailinformationen zu Treppen, Aufzügen / Treppenliften, Rampen, Automaten und speziellen Türen auf dem Weg zu einzelnen Bereichen finden Sie in der entsprechenden Kategorie.

## Fotos zur Einrichtung



Ferienanlage "Zum Wildbach" Schierke

©Ferienanlage „Zum Wildbach“ GmbH



Ferienhaus mit Ferienwohnung 52

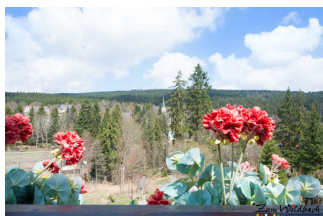


Restaurant "Zur Klippe"



Frühstücksbuffet im Restaurant (nur über Treppen erreichbar)

©Ferienanlage „Zum Wildbach“ GmbH



Blick aus dem Frühstückraum

©Ferienanlage „Zum Wildbach“ GmbH



Fewo 52

©Manuela Fischer

# Parkplätze

## Parkplatz

### Parkplatz an der Ferienwohnung 52

---



Blick vom Zugang  
Fewo 52 zum  
Parkplatz

©Manuela Fischer



Parkplatz an der  
Fewo 52

©Manuela Fischer



Parkplatz an der  
Fewo 52

©Manuela Fischer

---

Es ist ein Parkplatz vorhanden.

### Parkplatz oberhalb der Ferienwohnung am Restaurant "Zur Klippe"

---



Parkmöglichkeit  
vor Restaurant "Zur  
Klippe"

©Manuela Fischer



Parkplatz oberhalb  
der Ferienwohnung  
am Restaurant "Zur  
Klippe"

©Manuela Fischer

---

Es ist ein Parkplatz vorhanden.

# ÖPNV

## Bushaltestelle "Arena", Buslinie 264

---



Blick auf die ÖPNV Haltestelle –sichtbare Bodenindikatoren

©Manuela Fischer



Bushaltestelle "Arena", Buslinie 264

©Manuela Fischer

---

Es gibt eine Haltestelle des öffentlichen Personennahverkehrs (ÖPNV) in max. 100m Entfernung vom Eingang/Zugang.

Entfernung der Haltestelle für Menschen mit Behinderung zum Eingangsbereich: 100 m

Schriftliche Haltestelleninformationen sind vorhanden.

Anmerkungen für den Gast: 100 m Entfernung zur Ferienwohnung, ca. 6% Neigung der Straße, Fahrpläne unter: [https://www.braunlage.de/fileadmin/Mediendatenbank/Themen/Oeffentlicher\\_Nahverkehr/Fahrplan\\_264.pdf](https://www.braunlage.de/fileadmin/Mediendatenbank/Themen/Oeffentlicher_Nahverkehr/Fahrplan_264.pdf)

## Fewo 52: Schlafräum

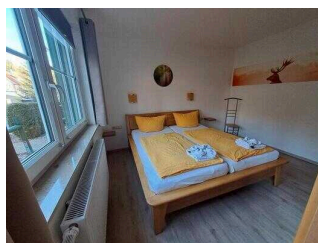
### Fewo 52: Schlafräum

---



Fewo 52: Schlafräum

©Manuela Fischer



Fewo 52: Schlafräum

©Manuela Fischer



Fewo 52: Schlafräum

©Manuela Fischer

---

Zimmertyp: Doppelzimmer

Es ist mindestens eine frei verfügbare Steckdose in der Nähe des Bettes vorhanden.

Das Klingeln oder Anklopfen an die Zimmertür wird nicht durch ein Blinksignal angezeigt, welches in allen Räumen wahrgenommen werden kann.

## Restaurant "Zur Klippe"

### Restaurant "Zur Klippe"

---



Restaurant "Zur Klippe"

©Manuela Fischer



Restaurant "Zur Klippe"

©Manuela Fischer

---

Es gibt Tische mit heller und blendfreier Beleuchtung.

Anzahl: ca. 8 Tisch/Tische

Es sind Tische vorhanden, an denen keine Lampen stehen oder hängen, die das Gesichtsfeld bzw. den Blickkontakt stören.

Anzahl: ca. 8 Tisch/Tische

Es gibt keine Sitzbereiche mit geringen Umgebungsgeräuschen.

Speisekarte

## Technische Hilfsmittel

### Technische Hilfsmittel

Es gibt einen Alarm.

Der Alarm ist in folgenden Räumen optisch deutlich wahrnehmbar:

Wohnraum in der Fewo, Restaurant

Es werden Hilfsmittel angeboten.

Lesehilfen (Lesebrille, Lupen etc.),