

Feriendorf & Paddelabenteuer Coswig/Anhalt

Ziekoer Landstraße 4
06869 Coswig/ Anhalt

Tel: +49 34903 59260 oder 0177
6280239

info@feriendorf-elbe.de
www.feriendorf-elbe.de

Informationen für Menschen mit Hörbehinderung und gehörlose Menschen

Die Informationen zur Barrierefreiheit wurden am 15. Dezember 2023 im Rahmen des Systems "Reisen für Alle" erhoben.

Detailinformationen zu Treppen, Aufzügen / Treppenliften, Rampen, Automaten und speziellen Türen auf dem Weg zu einzelnen Bereichen finden Sie in der entsprechenden Kategorie.

Fotos zur Einrichtung



Feriendorf &
Paddelabenteuer
Coswig/Anhalt

©Ramona Wolf



Eingang Feriendorf

©DSFT Berlin



Feriendorf &
Paddelabenteuer
Coswig/Anhalt

©Ramona Wolf



Bad in Ferienhaus 21

©DSFT Berlin



Feriendorf &
Paddelabenteuer
Coswig/Anhalt

©DSFT Berlin



Wohnküche in
Ferienhaus 21

©DSFT Berlin

Parcken

Parkplatz für Ferienhaus Nr. 21



Parkplatz für
Ferienhaus 21

©Ramona Wolf



Besucherparkplatz
vor dem Feriendorf

©Ramona Wolf

Es ist ein Parkplatz vorhanden.

Es ist mindestens 1 Parkplatz für Menschen mit Behinderung vorhanden.

Es gibt 1 Stellplatz/-plätze für Menschen mit Behinderung.

Stellplatzbreite: 450 cm

Stellplatzlänge: 700 cm

Entfernung des Stellplatzes/der Stellplätze für Menschen mit Behinderung zum Eingangsbereich: 5 m

Der Stellplatz / die Stellplätze für Menschen mit Behinderung ist/sind nicht gekennzeichnet.

Anmerkungen für den Gast: Parkplatz für Menschen mit Behinderung befindet sich direkt am Ferienhaus und ist zum Be- und Entladen von Gepäck gedacht.

Weitere Parkplätze stehen vor dem Eingang und auf dem Gelände des Feriendorfes zur Verfügung. Der weitere Parkplatz liegt 60 m entfernt vom Ferienhaus Nr. 21.

Anmeldung

Service Ruf für Gäste



Service Ruf für Gäste
vor dem Eingang

©Ramona Wolf



Service Ruf für Gäste

©Ramona Wolf



Service ruf für Gäste

©Ramona Wolf



Bewegungsfläche vor Service Ruf für Gäste

©Ramona Wolf

Der Service Ruf für Gäste befindet sich einmal auf dem Gelände vor dem Gebäude/Rezeption und einmal vor dem Eingang des Feriendorfes. Der Service Ruf besteht jeweils aus Bedienpaneel mit Rufknopf und Gegensprechanlage. Dieses Paneel ersetzt die Rezeption. Betätigung löst einen Ruf aus und verbindet mit der Büroleitung oder dem Gäste-Service. Das Bedienpaneel ist jeweils in einer Höhe zwischen 110 cm und 135 cm angebracht. Die Bewegungsflächen vor den beiden Bedienpaneels betragen mind. 150 cm x 150 cm. Eine Nutzung der Rezeption ist für Gäste somit nicht erforderlich.

Ferienhaus Nr. 21: Eingang

Ferienhaus 21: Eingangsbereich



Ferienhaus 21:
Eingangsbereich

©Ramona Wolf



Ferienhaus 21:
Eingangsbereich

©Ramona Wolf



Ferienhaus 21:
Eingangsbereich

©Ramona Wolf

Anmerkungen für den Gast: Die Eingangstür zum Ferienhaus ist auch die Eingangstür zum Wohn- und Schlafzimmer 1

Ferienhaus Nr. 21: Schlafräume

Schlafräum

Ferienhaus Nr. 21: Schlafräum 2



Schlafräum 2

©Ramona Wolf



Schlafräum 2

©Ramona Wolf



Schlafräum 2

©Ramona Wolf

Zimmertyp: Doppelzimmer

Es ist eine Verbindungstür zu einem weiteren Zimmer vorhanden.

Es ist mindestens eine frei verfügbare Steckdose in der Nähe des Bettes vorhanden.

Das Klingeln oder Anklopfen an die Zimmertür wird nicht durch ein Blinksignal angezeigt, welches in allen Räumen wahrgenommen werden kann.

Anmerkungen für den Gast: 3. Schlafzimmer mit einem Etagenbett und einem Einzelbett vorhanden

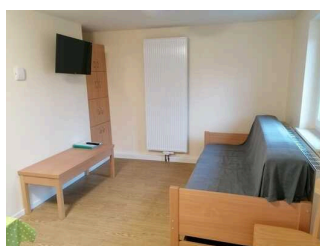
Es gibt insgesamt 0 barrierefrei konzipierte Zimmer im Betrieb.

Ferienhaus Nr. 21: Wohn- und Schlafräum 1



Ferienhaus Nr. 21:
Essbereich im Wohn-
und Schlafräum 1

©Ramona Wolf



Ferienhaus Nr.
21: Wohn- und
Schlafräum 1

©Ramona Wolf



Ferienhaus Nr.
21: Wohn- und
Schlafraum 1

©Ramona Wolf



Ferienhaus Nr. 21:
Schrank im Wohn-
und Schlafraum 1

©Ramona Wolf

Zimmertyp: Einzelzimmer

Es ist eine Verbindungstür zu einem weiteren Zimmer vorhanden.

Es ist mindestens eine frei verfügbare Steckdose in der Nähe des Bettes vorhanden.

Das Klingeln oder Anklopfen an die Zimmertür wird nicht durch ein Blinksignal angezeigt, welches in allen Räumen wahrgenommen werden kann.

Es gibt insgesamt 0 barrierefrei konzipierte Zimmer im Betrieb.

Hilfsmittel

Alarm/Hilfsmittel

Es gibt keinen Alarm.