

## Ferienresidenz Schlossblick – Ferienwohnung Mathilde

Hölle 5a  
06484 Quedlinburg

Tel: +49 39424 94225

mail@residenz-schlossblick.de  
[www.residenz-schlossblick.de](http://www.residenz-schlossblick.de)

### Informationen für Menschen mit Hörbehinderung und gehörlose Menschen

Die Informationen zur Barrierefreiheit wurden am 7. Juni 2022 im Rahmen des Systems "Reisen für Alle" erhoben.

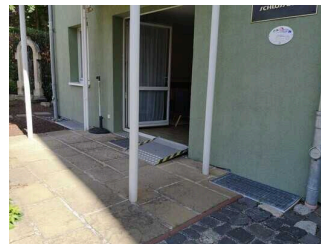
Detailinformationen zu Treppen, Aufzügen / Treppenliften, Rampen, Automaten und speziellen Türen auf dem Weg zu einzelnen Bereichen finden Sie in der entsprechenden Kategorie.

### Fotos zur Einrichtung



Zugang zur  
Ferienresidenz  
Schlossblick

©Claudia Kepke



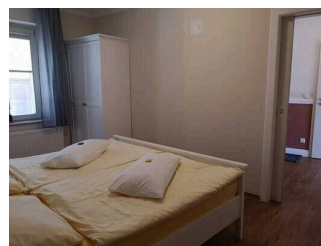
Ferienwohnung  
Mathilde – Zugang  
über die Terrasse

©Manuela Fischer



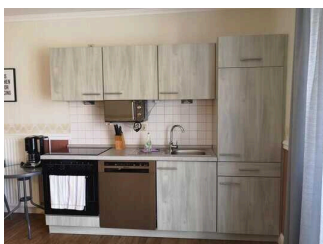
Ferienwohnung  
Mathilde – Wohnraum

©Manuela Fischer



Ferienwohnung  
Mathilde –  
Schlafraum

©Manuela Fischer



Ferienwohnung  
Mathilde – Küche

©Manuela Fischer



Ferienresidenz  
Schlossblick

©Claudia Kepke



## Ferienwohnung Mathilde – Badezimmer

©Manuela Fischer

---

## Parken



### Parken

©Claudia Kepke

---

## Parkplatz



### Parkplatz

©Claudia Kepke



### Parkplatz

©Claudia Kepke

---

Es ist ein Parkplatz vorhanden.

Es ist mindestens 1 Parkplatz für Menschen mit Behinderung vorhanden.

Es gibt 1 Stellplatz/-plätze für Menschen mit Behinderung.

Stellplatzbreite: 350 cm

Stellplatzlänge: 500 cm

Entfernung des Stellplatzes/der Stellplätze für Menschen mit Behinderung zum Eingangsbereich: 5 m

Der Stellplatz / die Stellplätze für Menschen mit Behinderung ist/sind gekennzeichnet.

# ÖPNV

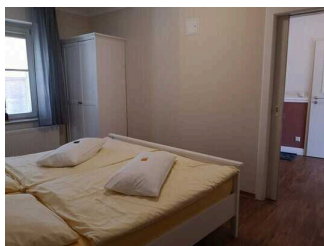
## Öffentlicher Nahverkehr

Es gibt keine Haltestelle des öffentlichen Personennahverkehrs (ÖPNV) in max. 100m Entfernung vom Eingang/Zugang.

Anmerkungen für den Gast: Quedlinburg ist mit der Bahn, Bus und Flixbus gut erreichbar. Mehr Infos unter <https://www.quedlinburg-info.de/de/information/anreise-verkehr.html>

## Fewo Mathilde: Schlafraum

---



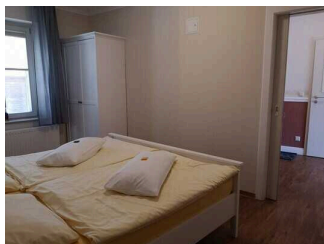
Fewo Mathilde:  
Schlafraum

©Claudia Kepke

---

## Fewo Mathilde: Schlafraum

---



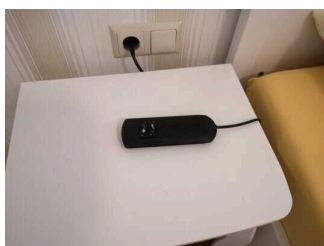
Fewo Mathilde:  
Schlafraum

©Claudia Kepke



Fewo Mathilde:  
Schlafraum

©Claudia Kepke



Fewo Mathilde:  
Schlafraum

©Claudia Kepke



Fewo Mathilde:  
Schlafraum

©Claudia Kepke

---

Zimmertyp: Doppelzimmer

Es ist mindestens eine frei verfügbare Steckdose in der Nähe des Bettes vorhanden.

Das Klingeln oder Anklopfen an die Zimmertür wird nicht durch ein Blinksignal angezeigt, welches in allen Räumen wahrgenommen werden kann.

Anmerkungen für den Gast: Kopf- und Fußteil des Bettes sind verstellbar.

Es gibt insgesamt 1 barrierefrei konzipierte Zimmer im Betrieb.

## Fewo Mathilde: Terrasse (gleichzeitig Nebeneingang)

---



Fewo Mathilde:  
Terrasse

©Claudia Kepke

---

## Fewo Mathilde: Terrasse

---



Fewo Mathilde:  
Terrasse

©Claudia Kepke



Grillplatz zur  
Allgemeinnutzung

©Claudia Kepke

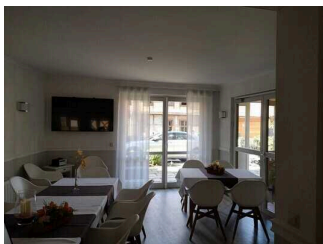
---

### Tisch

Es ist mindestens ein Tisch vorhanden, an dem keine Gegenstände das Gesichtsfeld bzw. den Blickkontakt mit dem gegenüber Sitzenden stören.

## EG: Clubraum

---



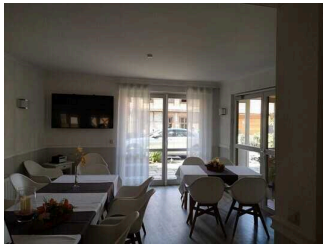
EG: Clubraum

©Claudia Kepke

---

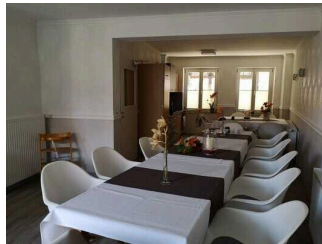
## EG: Clubraum

---



EG: Clubraum

©Claudia Kepke



EG: Clubraum

©Claudia Kepke



EG: Weg von Fewo  
Mathilde zum  
Clubraum

©Claudia Kepke

---

Es gibt Tische mit heller und blendfreier Beleuchtung.

Anzahl: ca. 5 Tisch/Tische

Es sind Tische vorhanden, an denen keine Lampen stehen oder hängen, die das Gesichtsfeld bzw. den Blickkontakt stören.

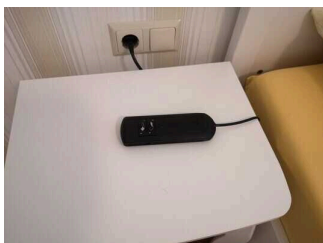
Anzahl: ca. 5 Tisch/Tische

Es gibt keine Sitzbereiche mit geringen Umgebungsgeräuschen.

Anmerkungen für den Gast: Der Clubraum, das Herzstück der Ferienresidenz bietet Platz für bis zu 26 Personen. Den Gast erwartet eine modern und voll ausgestattete Küche, ein Flat TV, kostenfreies W-LAN sowie ein direkter Zugang zu einer kleinen Terrasse. Der perfekte Rahmen für ein geselliges Miteinander!

## Hilfsmittel

---

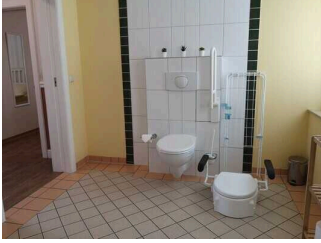


Höhenregler Kopf-  
und Fußteil Bett

©Claudia Kepke

## Alarm/Hilfsmittel

---



### WC-Sitz-Erhöhung

©Claudia Kepke

---

Es gibt keinen Alarm.

In weiteren (Tagungs-) Räumen ist keine induktive Höranlage vorhanden.

Es wird W-LAN angeboten.

Anmerkungen für den Gast: Die Schlüsselübergabe erfolgt nach Absprache persönlich. Barrierefreie Führungen werden vermittelt.