

## Ferienwohnung B1 by Soytutan

Schreiberstr. 28  
38855 Wernigerode

Tel: 0176 43330493

ersel@soytutan.de  
[www.soytutan.de](http://www.soytutan.de)

## Informationen für Menschen mit Hörbehinderung und gehörlose Menschen

Die Informationen zur Barrierefreiheit wurden am 2. Dezember 2023 im Rahmen des Systems "Reisen für Alle" erhoben.

Detailinformationen zu Treppen, Aufzügen / Treppenliften, Rampen, Automaten und speziellen Türen auf dem Weg zu einzelnen Bereichen finden Sie in der entsprechenden Kategorie.

## Fotos zur Einrichtung



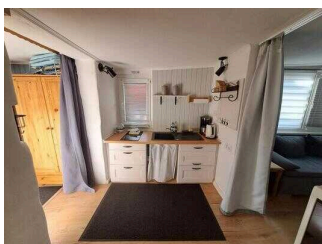
Ferienwohnung  
Soytutan

©DSFT Berlin



Eingang mit Blick in  
den Garten

©DSFT Berlin



Küche

©DSFT Berlin



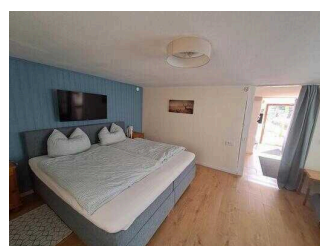
Ferienwohnung  
Soytutan

©Claudia Kepke



Badezimmer

©DSFT Berlin



Wohn-Schlafraum

©DSFT Berlin



Wohn-Schlafrum

©DSFT Berlin



Innenansicht  
Ferienwohnung  
Soytutan

©Claudia Kepke

---

## Parken

### Parkplatz auf dem Hof



Innenhof (rechts  
befindet sich die  
Ferienwohnung)

©Claudia Kepke

---

Es ist ein Parkplatz vorhanden.

Es ist mindestens 1 Parkplatz für Menschen mit Behinderung vorhanden.

Es gibt 1 Stellplatz/-plätze für Menschen mit Behinderung.

Stellplatzbreite: 350 cm

Stellplatzlänge: 530 cm

Entfernung des Stellplatzes/der Stellplätze für Menschen mit Behinderung zum Eingangsbereich: 10 m

Der Stellplatz / die Stellplätze für Menschen mit Behinderung ist/sind nicht gekennzeichnet.

Anmerkungen für den Gast: Der Parkplatz befindet sich auf dem Innenhof der Familie in unmittelbarer Nähe zur Ferienwohnung.

### Zugang zum Innenhof/Parkplatz



Zugang zum  
Innenhof/Parkplatz

©Claudia Kepke



Zugang zum  
Innenhof/Parkplatz

©Claudia Kepke



Zugang zum  
Innenhof/Parkplatz

©DSFT Berlin



Zugang zum  
Innenhof/Parkplatz

©DSFT Berlin

---

Anmerkungen für den Gast: Durch dieses Tor gelangen Sie auf das Grundstück. Im Garten befindet sich die Ferienwohnung.

## Kombinierter Wohn-/Schlafraum

### Kombinierter Wohn-/Schlafraum



Kombinierter Wohn-/  
Schlafraum

©Claudia Kepke



Kombinierter Wohn-/  
Schlafraum

©DSFT Berlin



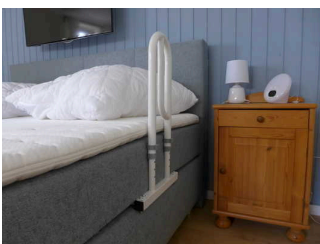
Kombinierter Wohn-/  
Schlafraum

©DSFT Berlin



Kombinierter Wohn-/  
Schlafraum

©DSFT Berlin



Aufstehhilfe

©Claudia Kepke

---

Zimmertyp: Doppelzimmer

Es ist mindestens eine frei verfügbare Steckdose in der Nähe des Bettes vorhanden.

Das Klingeln oder Anklopfen an die Zimmertür wird nicht durch ein Blinksignal angezeigt, welches in allen Räumen wahrgenommen werden kann.

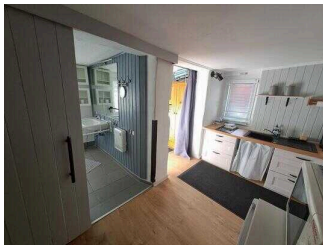
Anmerkungen für den Gast: Das Bett lässt sich verschieben und in zwei Einzelbetten aufteilen. Es gibt zusätzlich eine höhenverstellbare Aufstehhilfe am Bett und einen Bettgalgen.

Es gibt insgesamt 1 barrierefrei konzipierte Zimmer im Betrieb.

## Küche

### Küche

---



Küche

©DSFT Berlin



Küche

©DSFT Berlin



Küche

©Claudia Kepke

---

Anmerkungen für den Gast: Der Tisch ist in der Höhe von 64 cm unterfahrbar..

## Badezimmer mit Dusche

### Badezimmer

---



Badezimmer

©DSFT Berlin



Badezimmer

©DSFT Berlin



Badezimmer

©DSFT Berlin



Badezimmer

©Claudia Kepke



Badezimmer

©Claudia Kepke



Badezimmer

©DSFT Berlin



Badezimmer

©DSFT Berlin

---

Anmerkungen für den Gast: Mobiler Duschhocker zusätzlich vorhanden

## Hilfsmittel

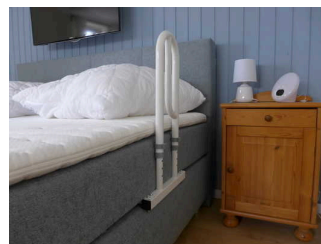
### Alarm/Hilfsmittel

---



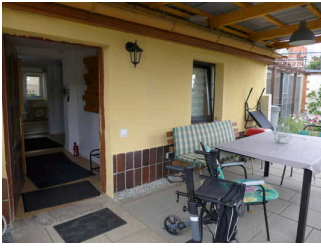
Alarm mit Blinksignal

©Claudia Kepke



Aufstehhilfe am Bett

©Claudia Kepke



### Rollator

©Claudia Kepke



### Alarm/Hilfsmittel

©DSFT Berlin



### Alarm/Hilfsmittel

©DSFT Berlin

---

Es gibt einen Alarm.

Der Alarm ist im gesamten Gebäude/Objekt optisch deutlich wahrnehmbar.

Es werden Hilfsmittel angeboten.

Rollator, Lesehilfen (Lesebrille, Lupen etc.), Andere Hilfsmittel,

Andere angebotene Hilfsmittel: Aufstehhilfe am Bett, Toilettensitzerhöhung, Bettgalgen