

Ferropolis – Stadt aus Eisen

Ferropolisstr. 1
06773 Gräfenhainichen

Tel: +49 34953 351-25

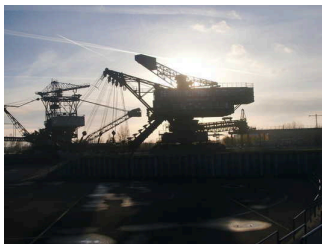
info@ferropolis.de
www.ferropolis.de

Informationen für Menschen mit Hörbehinderung und gehörlose Menschen

Die Informationen zur Barrierefreiheit wurden am 31. Oktober 2021 im Rahmen des Systems "Reisen für Alle" erhoben und sind geprüft.

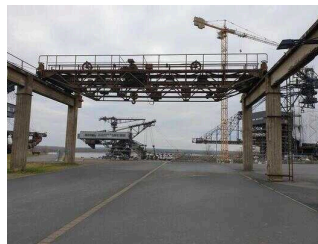
Detailinformationen zu Treppen, Aufzügen / Treppenliften, Rampen, Automaten und speziellen Türen auf dem Weg zu einzelnen Bereichen finden Sie in der entsprechenden Kategorie.

Fotos zur Einrichtung



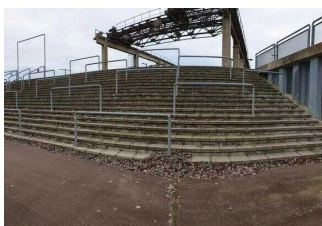
Bagger in der
abendlichen Sonne –
Blick über die Arena

©Udo Rheinländer



Ferropolis – Stadt aus
Eisen

©Manuela Fischer



Sitzmöglichkeiten
an der
Veranstaltungsfläche

©Manuela Fischer



Veranstaltungsfläche

©Manuela Fischer



Ferropolis – Stadt aus
Eisen

©Manuela Fischer



Radstätte am
Parkplatz

©Manuela Fischer

Parken

Parkplatz

Parkplatz für Menschen mit Behinderungen



Am Ende des Parkplatzes sind die Stellplätze für Menschen mit Behinderungen (BPP) vorgesehen

©Udo Rheinländer



Kennzeichnung der BPP

©Udo Rheinländer



Parkplatz für Menschen mit Behinderungen (BPP)

©Udo Rheinländer

Es ist ein Parkplatz vorhanden.

Es ist mindestens 1 Parkplatz für Menschen mit Behinderung vorhanden.

Es gibt 4 Stellplatz/-plätze für Menschen mit Behinderung.

Stellplatzbreite: 350 cm

Stellplatzlänge: 500 cm

Entfernung des Stellplatzes/der Stellplätze für Menschen mit Behinderung zum Eingangsbereich: 58 m

Der Stellplatz / die Stellplätze für Menschen mit Behinderung ist/sind gekennzeichnet.

Öffentlicher Parkplatz mit Radstätte



Öffentlicher Parkplatz

©Manuela Fischer



Radstätte am Parkplatz

©Manuela Fischer



Öffentlicher Parkplatz mit Radstätte

©Manuela Fischer

Ein weitläufiger Parkplatz für PKW und Busse ist direkt am Eingang vorhanden. Radfahrer nutzen die Radstätte mit Touchscreen und Abstellmöglichkeiten.

Eingang Museumsgebäude

Eingang Museumsgebäude



Eingang Museumsgebäude

©Manuela Fischer



Eingang Museumsgebäude

©Manuela Fischer



Eingang Museumsgebäude

©Manuela Fischer

Anmerkungen für den Gast: Die Museumsräume sind nur über Treppen erreichbar.

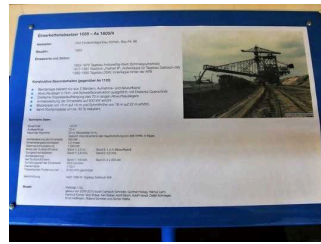
Museumsgebäude 1. OG: Ausstellung

Hochparterre Museum: "Modellsaal"



1. OG Museum: "Modellsaal"

©Udo Rheinländer



Bildliche Darstellung
und textliche
Erläuterungen
zu einem
Eimerkettenabstzer

©Udo Rheinländer



Maßstabsgerechte Modelle von Tagebaugeräten

©Udo Rheinländer

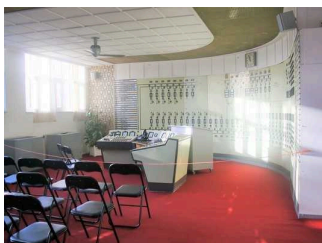
Informationen werden schriftlich vermittelt.

Anmerkungen für den Gast: Hier befinden sich maßstabsgerechte Modelle von Tagebaugeräten und Schautafeln zu den Absetzern und Baggern im Außenbereich.

Museumsgebäude 2. OG: Gröberner Waldelefant / Standesamt / Schaltzentrale

Ausstellungsraum/weitläufiger Raum

2. OG Museum: Schaltwarte als Standesamt



Hier befindet sich die ehemalige Schaltwarte. Der Raum wird als Standesamt genutzt. Gegenwärtig sind ca. 28 Sitzplätze vorhanden. Der Raum ist auf nur auf Anfrage zu besichtigen.



2. OG: Schaltwarte als Standesamt

©Udo Rheinländer

©Udo Rheinländer

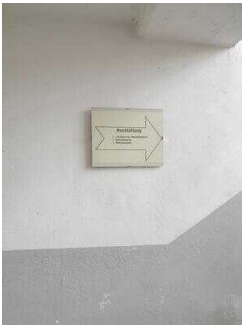


2. OG: Schaltwarte als Standesamt

©Udo Rheinländer

Anmerkungen für den Gast: Die Schaltwarte ist nur auf Anfrage zugänglich.

2. OG Museum: Ausstellung Gröberner Waldelefant



Ausstellung Gröberner Waldelefant

©Manuela Fischer



2. OG Museum: Ausstellung Gröberner Waldelefant

©Manuela Fischer



Ausstellung Gröberner Waldelefant

©Manuela Fischer



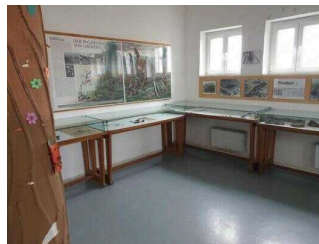
Ausstellung Gröberner Waldelefant

©Manuela Fischer



Ausstellung Gröberner Waldelefant

©Manuela Fischer



Ausstellung Gröberner Waldelefant

©Manuela Fischer

Informationen werden schriftlich vermittelt.

Exponate außen: Absetzer der Abraumförderung

Exponat – Bagger Gemini (1022 A2s 2240)



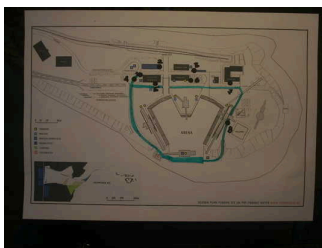
Informationstafel
Bagger Gemini (1022
A2s 2240)

©Udo Rheinländer



Konstruktion Bagger
Gemini (1022 A2s
2240)

©Udo Rheinländer



Lageplan des
Rundweges und der
Objekte

©Udo Rheinländer

Die Exponate sind nicht gut ausgeleuchtet.

Die Informationen werden schriftlich vermittelt. Informationen sind fotorealistisch dargestellt.

Technische Hilfsmittel: Audioguide

Anmerkungen für den Gast: In den Dunkelstunden ist die Beleuchtung angemessen, aber nicht gut ausgeleuchtet.

Gastronomie

Terrasse am Bistro "Osteria"



Terrasse am Bistro
"Osteria"

©Manuela Fischer



Terrasse am Bistro
"Osteria"

©Manuela Fischer



Terrasse am Bistro
"Osteria"

©Manuela Fischer

Tisch

Hilfsmittel

Alarm/Hilfsmittel

Es gibt einen Alarm.

Der Alarm ist in folgenden Räumen optisch deutlich wahrnehmbar:

im Museum auf allen Etagen und im WC für Menschen mit Behinderung

In weiteren (Tagungs-) Räumen ist keine induktive Höranlage vorhanden.

Es werden Hilfsmittel angeboten.

Audioguides

Andere angebotene Hilfsmittel: WLAN kostenfrei

Anmerkungen für den Gast: Gäste mit einem B im Schwerbehindertenausweis erhalten ermäßigten Eintritt sowie freien Zugang für eine Begleitperson.

Führung

Führung

Es ist eine Voranmeldung für die Führung notwendig.

Anmerkungen für den Gast: Die Route ist nur im Außenbereich stufenlos befahrbar.