

Friedegerns Ferienwohnungen – Fewo Heine

Barenberg 5
38879 Schierke

Tel: +49 1575 2193481

friedegern@web.de

www.hochharz-schierke.de und www.recha-graebner.de/

Informationen für Menschen mit Hörbehinderung und gehörlose Menschen

Die Informationen zur Barrierefreiheit wurden am 3. November 2023 im Rahmen des Systems "Reisen für Alle" erhoben.

Detailinformationen zu Treppen, Aufzügen / Treppenliften, Rampen, Automaten und speziellen Türen auf dem Weg zu einzelnen Bereichen finden Sie in der entsprechenden Kategorie.

Fotos zur Einrichtung



Friedegerns
Ferienwohnungen –
Fewo Heine

©Manuela Fischer

Parken

Parkplatz



Parkplatz

©Manuela Fischer

Es ist ein Parkplatz vorhanden.

Es ist mindestens 1 Parkplatz für Menschen mit Behinderung vorhanden.

Es gibt 1 Stellplatz/-plätze für Menschen mit Behinderung.

Stellplatzbreite: 350 cm

Stellplatzlänge: 500 cm

Entfernung des Stellplatzes/der Stellplätze für Menschen mit Behinderung zum Eingangsbereich: 4 m

Der Stellplatz / die Stellplätze für Menschen mit Behinderung ist/sind nicht gekennzeichnet.

Anmerkungen für den Gast: Der Parkplatz ist für die Fewo Heine reserviert.

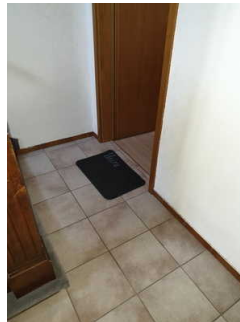
Eingang in die Fewo Heine

Eingang in die Ferienwohnung Heine



Eingang in die
Ferienwohnung Heine

©Manuela Fischer



Eingang in die
Ferienwohnung Heine

©Manuela Fischer



Eingang in die
Ferienwohnung Heine

©Manuela Fischer

Anmerkungen für den Gast: Die Ferienwohnung liegt im Erdgeschoss.

Wohnzimmer

Wohnzimmer



Blick durch den Flur
ins Wohnzimmer

©Manuela Fischer



Wohnzimmer

©Manuela Fischer

Anmerkungen für den Gast: Die Couch ist auf 160 cm x 200 cm ausziehbar und als Aufbettung nutzbar. Ein Pflegebett kann hier ebenfalls aufgestellt werden.

Schlafräum

Schlafräum



Schlafräum

©Manuela Fischer



Schlafräum

©Manuela Fischer



Schlafräum

©Manuela Fischer



Schlafräum

©Manuela Fischer

Zimmertyp: Doppelzimmer

Es ist eine Verbindungstür zu einem weiteren Zimmer vorhanden.

Es ist mindestens eine frei verfügbare Steckdose in der Nähe des Bettes vorhanden.

Das Klingeln oder Anklopfen an die Zimmertür wird nicht durch ein Blinksignal angezeigt, welches in allen Räumen wahrgenommen werden kann.

Anmerkungen für den Gast: Das Wohnzimmer grenzt unmittelbar an das Schlafzimmer. Die Couch ist auf 160 cm x 200 cm ausziehbar und als Aufbettung nutzbar.

Hilfsmittel

Alarm/Hilfsmittel

Es gibt einen Alarm.

Es gibt keinen optisch deutlich wahrnehmbaren Alarm.

Es werden Führungen für Menschen mit Behinderung angeboten.

Anmerkungen für den Gast: Frau Gräbner bietet ihren Gästen eine individuelle Urlaubsbegleitung. Sie betreut Kinder, auch mit kognitiven Beeinträchtigungen, und pflegebedürftige Angehörige während des Aufenthalts (www.recha-graebner.de). Führungen durch die Natur werden ebenfalls angeboten. Im Keller können Fahrräder, Ski und Schlitten abgestellt werden.

Führung

Führung

Es werden Führungen für Menschen mit Hörbehinderung angeboten.

Es ist eine Voranmeldung für die Führung notwendig.

Anmerkungen für den Gast: Frau Gräbner bietet ihren Gästen eine individuelle Urlaubsbegleitung. Sie betreut Kinder, auch mit kognitiven Beeinträchtigungen, und pflegebedürftige Angehörige während des Aufenthalts (www.recha-graebner.de). Führungendurch die Natur werden ebenfalls angeboten.