

## Friedensstadion Halberstadt

Spiegelsbergweg 79  
38820 Halberstadt

Tel: +49 3941 6878-51

bernd.kischel@fsz-halberstadt.de  
<https://www.fsz-halberstadt.de/>

## Informationen für Menschen mit Hörbehinderung und gehörlose Menschen

Die Informationen zur Barrierefreiheit wurden am 5. Oktober 2021 im Rahmen des Systems "Reisen für Alle" erhoben.

Detailinformationen zu Treppen, Aufzügen / Treppenliften, Rampen, Automaten und speziellen Türen auf dem Weg zu einzelnen Bereichen finden Sie in der entsprechenden Kategorie.

## Fotos zur Einrichtung



Friedensstadion  
Halberstadt

©Manuela Fischer



Friedensstadion  
Halberstadt

©Manuela Fischer



Friedensstadion  
Halberstadt

©Manuela Fischer



Friedensstadion  
Halberstadt

©Manuela Fischer



Friedensstadion  
Halberstadt

©Manuela Fischer

## Parken

---



Parken

©Manuela Fischer



Parken

©Manuela Fischer

---

## Parkplatz

---



Parkplatz

©Manuela Fischer



Parkplatz

©Manuela Fischer

---

Es ist ein Parkplatz vorhanden.

Es ist mindestens 1 Parkplatz für Menschen mit Behinderung vorhanden.

Es gibt 2 Stellplatz/-plätze für Menschen mit Behinderung.

Stellplatzbreite: 350 cm

Stellplatzlänge: 500 cm

Entfernung des Stellplatzes/der Stellplätze für Menschen mit Behinderung zum Eingangsbereich: 100 m

Der Stellplatz / die Stellplätze für Menschen mit Behinderung ist/sind gekennzeichnet.

## ÖPNV

---



ÖPNV

©Manuela Fischer



ÖPNV

©Manuela Fischer

---

## Bushaltestelle FSZ Halberstadt am Parkplatz

---



Bushaltestelle FSZ  
Halberstadt am  
Parkplatz

©Manuela Fischer



Bushaltestelle FSZ  
Halberstadt am  
Parkplatz

©Manuela Fischer



Bushaltestelle FSZ  
Halberstadt am  
Parkplatz

©Manuela Fischer



Bushaltestelle FSZ  
Halberstadt am  
Parkplatz

©Manuela Fischer

---

Es gibt eine Haltestelle des öffentlichen Personennahverkehrs (ÖPNV) in max. 100m Entfernung vom Eingang/Zugang.

Entfernung der Haltestelle für Menschen mit Behinderung zum Eingangsbereich: 200 m

Schriftliche Haltestelleninformationen sind vorhanden.

## Stadion mit Tribünen

---



Stadion mit Tribünen

©Manuela Fischer



Stadion mit Tribünen

©Manuela Fischer



Stadion mit Tribünen

©Manuela Fischer

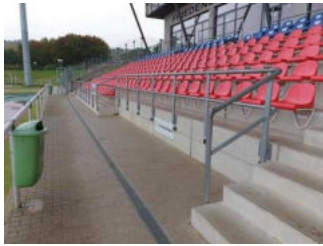


Stadion mit Tribünen

©Manuela Fischer

# Stadion mit Tribünen und Rollstuhlfahrerplätzen

---



Tribünen mit Rollstuhlfahrerplätzen

©Manuela Fischer



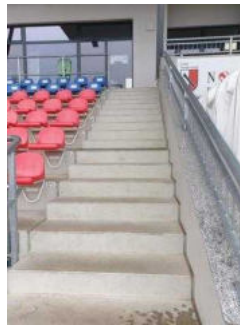
Tribünen mit Rollstuhlfahrerplätzen

©Manuela Fischer



Tribünen mit Rollstuhlfahrerplätzen

©Manuela Fischer



Stadion mit Tribünen und Rollstuhlfahrerplätzen

©Manuela Fischer



Hauptplatz

©Manuela Fischer



Nebenplatz

©Manuela Fischer



Weg mit Stehplätzen am Nebenplatz

©Manuela Fischer



Veranstaltungsfläche

©Manuela Fischer



Nebenplatz

©Manuela Fischer

---

Das Friedensstadion Halberstadt beherbergt insgesamt 4 Plätze:  
Platz 1 – Hauptplatz für alle großen Fußballspiele – hier kann der Zuschauer auf den Tribünen Platz nehmen.  
Platz 2 und 3 auf der Rückseite des Stadionkomplexes – für kleinere Spiele ausgelegt, nur Stehplätze vorhanden

Platz 4 – Kunstrasenplatz, nur Stehplätze vorhanden

Die beiden Tribünen links und rechts des Durchgangs mit je 288 Sitzplätzen sind baugleich gestaltet. Vor der linken Tribüne gibt es eine 8 Meter lange und 2,85 Meter breite Fläche für 7 Rollstuhlfahrer.

Die insgesamt 4 baugleichen Treppen an den Tribünen sind zugleich auch Zugang zum Restaurant und WC im 1. OG. Alternativ gibt einen Aufzug.

## 1. OG: Restaurant

---



1. OG: Restaurant

©Manuela Fischer



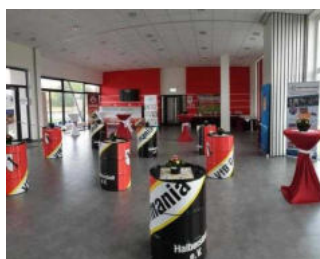
1. OG: Restaurant

©Manuela Fischer



1. OG: Restaurant

©Manuela Fischer



1. OG: Restaurant

©Manuela Fischer

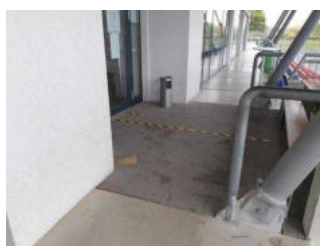
## 1. OG außen: Eingang zum Restaurant und WC von der Tribünenseite aus

---



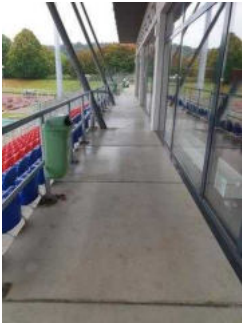
1. OG außen: Tür zum Restaurant und WC von der Tribünenseite aus

©Manuela Fischer



1. OG außen: Eingang zum Restaurant und WC von der Tribünenseite aus

©Manuela Fischer



1. OG außen: Weg  
oberhalb der Tribünen  
Richtung Restaurant

©Manuela Fischer

---

Anmerkungen für den Gast: Dieser Eingang ist nur über die Treppen an den Tribünen zu erreichen.

## 1. OG: Restaurant

---



1. OG: Restaurant

©Manuela Fischer



1. OG: Restaurant

©Manuela Fischer



1. OG: Restaurant

©Manuela Fischer



1. OG: Restaurant

©Manuela Fischer



1. OG: Restaurant

©Manuela Fischer

---

Es gibt Tische mit heller und blendfreier Beleuchtung.

Anzahl: ca. 15 Tisch/Tische

Es sind Tische vorhanden, an denen keine Lampen stehen oder hängen, die das Gesichtsfeld bzw. den Blickkontakt stören.

Anzahl: ca. 15 Tisch/Tische

Es gibt Sitzbereiche mit geringen Umgebungsgeräuschen (z.B. Sitzecke, separater Raum).

Anzahl: ca. 3 Tisch/Tische

Anmerkungen für den Gast: Im Restaurant sind während der Spiele nur Stehtische vorhanden. Sie sind 90 bzw. 110 cm hoch. Es können für Events aber auch Tische und Stühle gestellt werden.

## Aufzug zum Restaurant/WC

---



EG: Aufzug  
rechts neben der  
Eingangstür

©Manuela Fischer



Restaurant/WC:  
Aufzug

©Manuela Fischer



Restaurant/WC:  
Aufzug

©Manuela Fischer



Ausstieg im 1. OG

©Manuela Fischer



Ausstieg im 1. OG

©Manuela Fischer

---

Ein abgehender Notruf im Aufzug wird akustisch bestätigt, z.B. durch eine Gegensprechanlage.

# 1. OG: Öffentliches WC für Menschen mit Behinderung

---



1. OG: Öffentliches WC für Menschen mit Behinderung

©Manuela Fischer



1. OG: Öffentliches WC für Menschen mit Behinderung

©Manuela Fischer



1. OG: Öffentliches WC für Menschen mit Behinderung

©Manuela Fischer

# 1. OG außen: Eingang zum Restaurant und WC von der Tribünenseite aus

---



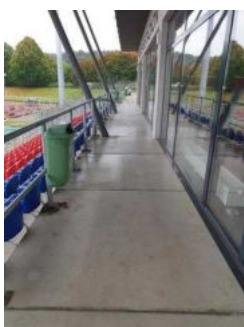
1. OG außen: Tür zum Restaurant und WC von der Tribünenseite aus

©Manuela Fischer



1. OG außen: Eingang zum Restaurant und WC von der Tribünenseite aus

©Manuela Fischer



1. OG außen: Weg oberhalb der Tribünen Richtung Restaurant

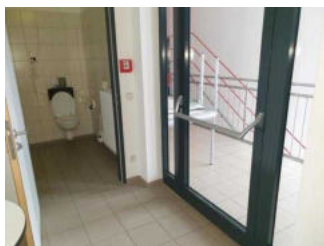
©Manuela Fischer

Anmerkungen für den Gast: Dieser Eingang ist nur über die Treppen an den Tribünen zu erreichen.



# 1. OG: Öffentliches WC für Menschen mit Behinderung

---



1. OG: Öffentliches WC für Menschen mit Behinderung

©Manuela Fischer



1. OG: Öffentliches WC für Menschen mit Behinderung

©Manuela Fischer



1. OG: Öffentliches WC für Menschen mit Behinderung

©Manuela Fischer



1. OG: Öffentliches WC für Menschen mit Behinderung

©Manuela Fischer

---

Anmerkungen für den Gast: Am Waschbecken befinden sich ebenfalls zwei Haltegriffe sowie eine bodengleiche Alarmschnur.

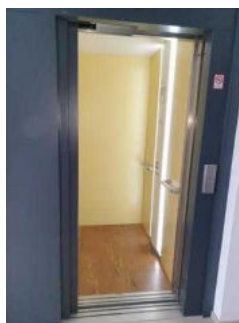
## Aufzug zum Restaurant/WC

---



EG: Aufzug rechts neben der Eingangstür

©Manuela Fischer



Restaurant/WC: Aufzug

©Manuela Fischer



Restaurant/WC: Aufzug

©Manuela Fischer



Ausstieg im 1. OG

©Manuela Fischer



## Ausstieg im 1. OG

©Manuela Fischer

---

Ein abgehender Notruf im Aufzug wird akustisch bestätigt, z.B. durch eine Gegensprechanlage.

## Hilfsmittel

### Alarm/Hilfsmittel im Restaurantgebäude

Es gibt einen Alarm.

Es gibt keinen optisch deutlich wahrnehmbaren Alarm.

Aufzug: Aufzug EG-1.OG

Ein abgehender Notruf im Aufzug wird akustisch bestätigt, z.B. durch eine Gegensprechanlage.