

HaWoGe-Spiele-Magazin Halberstadt

Ebereschenhof 5
38820 Halberstadt

Tel: +49 3941 6212130

kontakt@hawoge-spiele-magazin.de
<http://www.hawoge-spiele-magazin.de>

Informationen für Menschen mit Hörbehinderung und gehörlose Menschen

Die Informationen zur Barrierefreiheit wurden am 29. August 2023 im Rahmen des Systems "Reisen für Alle" erhoben und sind geprüft.

Detailinformationen zu Treppen, Aufzügen / Treppenliften, Rampen, Automaten und speziellen Türen auf dem Weg zu einzelnen Bereichen finden Sie in der entsprechenden Kategorie.

Fotos zur Einrichtung



HaWoGe-Spiele-
Magazin Halberstadt

HaWoGe mbH



HaWoGe-Spiele-
Magazin Halberstadt

©DSFT Berlin



Eingangsbereich mit
Cafeteria, Garderobe
und WC

©DSFT Berlin



Treppenhaus mit
kontrastreichen
Stufen, beidseitigem
Handlauf, Infos in
Brailleschrift an den
Handläufen

©DSFT Berlin



Öffentliche WCs baugleich

©DSFT Berlin



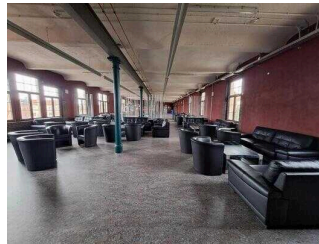
Trampolin für Rollis

©DSFT Berlin



Beleuchtete Türrahmen

©DSFT Berlin



Cafeteria

©DSFT Berlin



Funpark im EG

©DSFT Berlin



Domschatzzimmer

©DSFT Berlin

Parken

Parkplatz für Menschen mit Behinderungen



Parkplatz für Menschen mit Behinderungen

©DSFT Berlin



Parkplatz für Menschen mit Behinderungen

©DSFT Berlin



Parkplatz für Menschen mit Behinderungen

©DSFT Berlin

Es ist ein Parkplatz vorhanden.

Es ist mindestens 1 Parkplatz für Menschen mit Behinderung vorhanden.

Es gibt 10 Stellplatz/-plätze für Menschen mit Behinderung.

Stellplatzbreite: 350 cm

Stellplatzlänge: 500 cm

Entfernung des Stellplatzes/der Stellplätze für Menschen mit Behinderung zum Eingangsbereich: 150 m

Der Stellplatz / die Stellplätze für Menschen mit Behinderung ist/sind gekennzeichnet.

Bushaltestelle

Bushaltestelle



Bushaltestelle

©DSFT Berlin



Bushaltestelle

©DSFT Berlin

Es gibt keine Haltestelle des öffentlichen Personennahverkehrs (ÖPNV) in max. 100m Entfernung vom Eingang/Zugang.

Anmerkungen für den Gast: Von der Bushaltestelle aus ist das Spielmagazin direkt sichtbar. Taktile erfassbare Leitstreifen sind vorhanden.

Eingangsbereich mit Kasse und Garderobe

Garderobe



Garderobe

©DSFT Berlin



Garderobe

©DSFT Berlin

Die Garderobe befindet sich unmittelbar hinter der Kasse. Die maximale Durchgangsbreite beträgt 126 cm. Zwischen den Reihen der Garderobenschließfächer beträgt die Durchgangsbreite 128 cm. Der Bereich ist hell ausgeleuchtet. Die Beschriftung der Schließfächer ist visuell kontrastreich gestaltet und gut lesbar.

EG – Restaurant mit Terrasse

Speiseraum

EG: Restaurant



EG: Restaurant

DSFT Berlin



EG: Restaurant

DSFT Berlin

Es gibt Tische mit heller und blendfreier Beleuchtung.

Anzahl: ca. 19 Tisch/Tische

Es sind Tische vorhanden, an denen keine Lampen stehen oder hängen, die das Gesichtsfeld bzw. den Blickkontakt stören.

Anzahl: ca. 19 Tisch/Tische

Es gibt Sitzbereiche mit geringen Umgebungsgeräuschen (z.B. Sitzecke, separater Raum).

Anzahl: ca. 19 Tisch/Tische

Terrasse



Terrasse

©DSFT Berlin



Terrasse

©DSFT Berlin



Terrasse

©DSFT Berlin

Es gibt Tische mit heller und blendfreier Beleuchtung.

Anzahl: ca. 16 Tisch/Tische

Es sind Tische vorhanden, an denen keine Lampen stehen oder hängen, die das Gesichtsfeld bzw. den Blickkontakt stören.

Anzahl: ca. 16 Tisch/Tische

Es gibt Sitzbereiche mit geringen Umgebungsgeräuschen (z.B. Sitzecke, separater Raum).

Anzahl: ca. 16 Tisch/Tische

EG – Öffentliches WC für Menschen mit Behinderung

EG: Öffentliches WC für Menschen mit Behinderung



EG: Öffentliches WC für Menschen mit Behinderung

©DSFT Berlin



EG: Öffentliches WC für Menschen mit Behinderung

©DSFT Berlin



EG: Öffentliches WC für Menschen mit Behinderung

©DSFT Berlin



EG: Öffentliches WC für Menschen mit Behinderung

©DSFT Berlin

Anmerkungen für den Gast: Eine Babywickelliege ist vorhanden.

EG – Spielbereiche

EG: Domschatzzimmer



EG:
Domschatzzimmer
Tür

Jürgen Ludewig



EG:
Domschatzzimmer

©DSFT Berlin



EG:
Domschatzzimmer

©DSFT Berlin



EG:
Domschatzzimmer

©DSFT Berlin

Anmerkungen für den Gast: auch als Geburtstagszimmer buchbar

Aufzug



Aufzug

©DSFT Berlin



Aufzug

©DSFT Berlin



Aufzug

©DSFT Berlin

Ein abgehender Notruf im Aufzug wird akustisch bestätigt, z.B. durch eine Gegensprechanlage.

1. OG – Spielebereiche

Aufzug



Aufzug

©DSFT Berlin



Aufzug

©DSFT Berlin



Aufzug

©DSFT Berlin

Ein abgehender Notruf im Aufzug wird akustisch bestätigt, z.B. durch eine Gegensprechanlage.

1. OG – Stillzimmer und Wickelraum

Aufzug



Aufzug

©DSFT Berlin



Aufzug

©DSFT Berlin



Aufzug

©DSFT Berlin

Ein abgehender Notruf im Aufzug wird akustisch bestätigt, z.B. durch eine Gegensprechanlage.

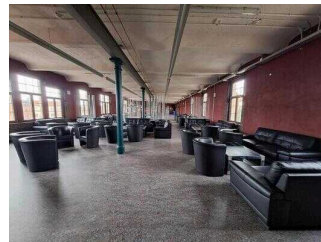
2. OG – Cafeteria

2. OG: Cafeteria



2. OG: Cafeteria

©DSFT Berlin



2. OG: Cafeteria

©DSFT Berlin



2. OG: Cafeteria

©DSFT Berlin

Es gibt Tische mit heller und blendfreier Beleuchtung.

Anzahl: ca. 15 Tisch/Tische

Es sind Tische vorhanden, an denen keine Lampen stehen oder hängen, die das Gesichtsfeld bzw. den Blickkontakt stören.

Anzahl: ca. 15 Tisch/Tische

Es gibt Sitzbereiche mit geringen Umgebungsgeräuschen (z.B. Sitzecke, separater Raum).

Anzahl: ca. 15 Tisch/Tische

Aufzug



Aufzug

©DSFT Berlin



Aufzug

©DSFT Berlin



Aufzug

©DSFT Berlin

Ein abgehender Notruf im Aufzug wird akustisch bestätigt, z.B. durch eine Gegensprechanlage.

2. OG – Geburtstagszimmer

Aufzug



Aufzug

©DSFT Berlin



Aufzug

©DSFT Berlin



Aufzug

©DSFT Berlin

Ein abgehender Notruf im Aufzug wird akustisch bestätigt, z.B. durch eine Gegensprechanlage.

2. OG – Spielebereiche

2. OG: Wabbelberg



2. OG: Wabbelberg

©DSFT Berlin



2. OG: Tür zum
Wabbelberg

Jürgen Ludwig



2. OG: Wabbelberg

Jürgen Ludwig



2. OG: Wabbelberg

©DSFT Berlin

Anmerkungen für den Gast: Der Wabbelberg ist eine im Raum aufgestellte Hüpfburg.

Aufzug



Aufzug

©DSFT Berlin



Aufzug

©DSFT Berlin



Aufzug

©DSFT Berlin

Ein abgehender Notruf im Aufzug wird akustisch bestätigt, z.B. durch eine Gegensprechanlage.

1. + 2. OG – Öffentliche WCs für Menschen mit Behinderung (baugleich)

1. + 2. OG: Öffentliches WC für Menschen mit Behinderung (baugleich)



1. OG: Öffentliches WC

©DSFT Berlin



1. OG: Öffentliches WC

©DSFT Berlin



1. OG: Öffentliches WC

©DSFT Berlin



1. OG: Öffentliches WC

©DSFT Berlin



Treppenhaus

©DSFT Berlin



Beschilderung

©DSFT Berlin



Zugang vom Treppenhaus aus

©DSFT Berlin



2. OG: Öffentliches WC

©DSFT Berlin

Anmerkungen für den Gast: Eine Babywickelliege ist vorhanden.

Aufzug



Aufzug

©DSFT Berlin



Aufzug

©DSFT Berlin



Aufzug

©DSFT Berlin

Ein abgehender Notruf im Aufzug wird akustisch bestätigt, z.B. durch eine Gegensprechanlage.

Technische Hilfsmittel

Technische Hilfsmittel



Technische Hilfsmittel



Notausgang EG

Jürgen Ludewig

Es gibt einen Alarm.

Der Alarm ist im gesamten Gebäude/Objekt optisch deutlich wahrnehmbar.

in allen Räumen

Aufzug: Aufzug 1

Ein abgehender Notruf im Aufzug wird akustisch bestätigt, z.B. durch eine Gegensprechanlage.