

Hasseröder Burghotel

Langer Stieg 62
38855 Wernigerode

Tel: +49 3943 5164-0

info@hasseroeder-burghotel.de
www.hasseroeder-burghotel.de

Informationen für Menschen mit Hörbehinderung und gehörlose Menschen

Die Informationen zur Barrierefreiheit wurden am 25. April 2023 im Rahmen des Systems "Reisen für Alle" erhoben.

Detailinformationen zu Treppen, Aufzügen / Treppenliften, Rampen, Automaten und speziellen Türen auf dem Weg zu einzelnen Bereichen finden Sie in der entsprechenden Kategorie.

Fotos zur Einrichtung



Hasseröder Burghotel

©Hasseröder Burghotel



Rezeption

©Hasseröder Burghotel



Hasseröder Burghotel

©Hasseröder Burghotel

Parken

Parkplatz



Parkplatz

©DSFT Berlin



Parkplatz

©DSFT Berlin

Es ist ein Parkplatz vorhanden.

Es ist mindestens 1 Parkplatz für Menschen mit Behinderung vorhanden.

Es gibt 6 Stellplatz/-plätze für Menschen mit Behinderung.

Stellplatzbreite: 350 cm

Stellplatzlänge: 500 cm

Entfernung des Stellplatzes/der Stellplätze für Menschen mit Behinderung zum Eingangsbereich: 60 m

Der Stellplatz / die Stellplätze für Menschen mit Behinderung ist/sind gekennzeichnet.

EG: Burg-Café

EG: Burg-Café (Zugang über Restaurant Burghof)



EG: Burg-Café
(Zugang über
Restaurant Burghof)

©DSFT Berlin



EG: Burg-Café
(Zugang über
Restaurant Burghof)

©DSFT Berlin



EG: Burg-Café
(Zugang über
Restaurant Burghof)

©DSFT Berlin



EG: Burg-Café
(Zugang über
Restaurant Burghof)

©DSFT Berlin



EG: Burg-Café
(Zugang über
Restaurant Burghof)

©DSFT Berlin



Terrasse

©Manuela Fischer

Es gibt Tische mit heller und blendfreier Beleuchtung.

Anzahl: ca. 8 Tisch/Tische

Es sind Tische vorhanden, an denen keine Lampen stehen oder hängen, die das Gesichtsfeld bzw. den Blickkontakt stören.

Anzahl: ca. 20 Tisch/Tische

Es gibt keine Sitzbereiche mit geringen Umgebungsgereuschen.

Anmerkungen für den Gast: Tische sind in einer Höhe von 62 cm unterfahrbar. Im Sommer ist die Terrasse bestuhlt und stufenlos begeh- und befahrbar.

EG: Restaurant Burghof

EG: Buffetts im Restaurant Burghof



EG: Buffetts im
Restaurant Burghof

©DSFT Berlin



EG: Buffetts im
Restaurant Burghof

©DSFT Berlin



EG: Buffetts im Restaurant Burghof

©DSFT Berlin



EG: Buffetts im Restaurant Burghof

©DSFT Berlin



EG: Buffetts im Restaurant Burghof

©DSFT Berlin

Anmerkungen für den Gast: Im Restaurant gibt es ausschließlich und zu allen Mahlzeiten ein Buffettangebot. Insgesamt sind 8 Buffettische/-schränke vorhanden. Selbstbedienung. Das Servicepersonal ist gern behilflich.

EG: Restaurant Burghof



EG: Restaurant Burghof

©Manuela Fischer



EG: Restaurant Burghof

©Manuela Fischer



EG: Restaurant Burghof

©Manuela Fischer

Es gibt Tische mit heller und blendfreier Beleuchtung.

Anzahl: ca. 50 Tisch/Tische

Es sind Tische vorhanden, an denen keine Lampen stehen oder hängen, die das Gesichtsfeld bzw. den Blickkontakt stören.

Anzahl: ca. 50 Tisch/Tische

Es gibt Sitzbereiche mit geringen Umgebungsgeräuschen (z.B. Sitzecke, separater Raum).

Anzahl: ca. 8 Tisch/Tische

Anmerkungen für den Gast: Tische sind in einer Höhe von 63 cm unterfahrbar.

2. OG: Zimmer 201 mit Bad

2. OG: Zimmer 201



2. OG: Zimmer 201

©DSFT Berlin



2. OG: Zimmer 201

©DSFT Berlin



2. OG: Zimmer 201

©DSFT Berlin



2. OG: Zimmer 201

©DSFT Berlin



2. OG: Zimmer 201

©DSFT Berlin

Zimmertyp: Doppelzimmer

Es ist mindestens eine frei verfügbare Steckdose in der Nähe des Bettes vorhanden.

Das Klingeln oder Anklopfen an die Zimmertür wird nicht durch ein Blinksignal angezeigt, welches in allen Räumen wahrgenommen werden kann.

Es gibt insgesamt 5 barrierefrei konzipierte Zimmer im Betrieb.

Aufzug EG – 10. OG



Aufzug EG – 10. OG

©DSFT Berlin



Aufzug EG – 10. OG

©DSFT Berlin



Aufzug EG – 10. OG

©DSFT Berlin

Ein abgehender Notruf im Aufzug wird akustisch bestätigt, z.B. durch eine Gegensprechanlage. Ein abgehender Notruf im Aufzug wird optisch bestätigt, z.B. durch ein digitales Schriftfeld.

Anmerkungen für den Gast: Es gibt einen 2. baugleichen Aufzug von EG – 9. OG.

2. OG: Familien-Appartement 209 mit Bad

Schlafräum

2. OG: Zimmer 209 (Schlafräum 1) Familien-Appartement



Zimmer 209
(Schlafräum
1) Familien-
Appartement

©Manuela Fischer



2. OG: Zimmer
209 (Schlafräum
1) Familien-
Appartement

©DSFT Berlin



2. OG: Zimmer
209 (Schlafraum
1) Familien-
Appartement

©DSFT Berlin



2. OG: Zimmer
209 (Schlafraum
1) Familien-
Appartement

©DSFT Berlin

Zimmertyp: Mehrbettzimmer

Es ist eine Verbindungstür zu einem weiteren Zimmer vorhanden.

Es ist mindestens eine frei verfügbare Steckdose in der Nähe des Bettes vorhanden.

Das Klingeln oder Anklopfen an die Zimmertür wird nicht durch ein Blinksignal angezeigt, welches in allen Räumen wahrgenommen werden kann.

2. OG: Zimmer 209 (Schlafraum 2 groß) Familien-Appartement



2. OG: Zimmer
209 (Schlafraum
2 groß) Familien-
Appartement

©DSFT Berlin



2. OG: Zimmer
209 (Schlafraum
2 groß) Familien-
Appartement

©DSFT Berlin



2. OG: Zimmer
209 (Schlafraum
2 groß) Familien-
Appartement

©DSFT Berlin

Zimmertyp: Mehrbettzimmer

Es ist eine Verbindungstür zu einem weiteren Zimmer vorhanden.

Es ist mindestens eine frei verfügbare Steckdose in der Nähe des Bettes vorhanden.

Das Klingeln oder Anklopfen an die Zimmertür wird nicht durch ein Blinksignal angezeigt, welches in allen Räumen wahrgenommen werden kann.

Anmerkungen für den Gast: In diesem Schlafraum steht neben dem Doppelbett auch ein Doppelstockbett zur Verfügung.

Es gibt insgesamt 5 barrierefrei konzipierte Zimmer im Betrieb.

Aufzug EG – 10. OG



Aufzug EG – 10. OG

©DSFT Berlin



Aufzug EG – 10. OG

©DSFT Berlin



Aufzug EG – 10. OG

©DSFT Berlin

Ein abgehender Notruf im Aufzug wird akustisch bestätigt, z.B. durch eine Gegensprechanlage. Ein abgehender Notruf im Aufzug wird optisch bestätigt, z.B. durch ein digitales Schriftfeld.

Anmerkungen für den Gast: Es gibt einen 2. baugleichen Aufzug von EG – 9. OG.

2. OG: Barrierefrei konzipiertes Zimmer 221 mit Bad

2. OG: Barrierefrei konzipiertes Zimmer 221



2. OG: Barrierefrei konzipiertes Zimmer 221

©DSFT Berlin



2. OG: Barrierefrei konzipiertes Zimmer 221

©DSFT Berlin



2. OG: Barrierefrei
konzipiertes Zimmer
221

©DSFT Berlin



2. OG: Barrierefrei
konzipiertes Zimmer
221

©Manuela Fischer



2. OG: Barrierefrei
konzipiertes Zimmer
221

©DSFT Berlin



2. OG: Barrierefrei
konzipiertes Zimmer
221

©DSFT Berlin

Zimmertyp: Doppelzimmer

Es ist mindestens eine frei verfügbare Steckdose in der Nähe des Bettes vorhanden.

Das Klingeln oder Anklopfen an die Zimmertür wird nicht durch ein Blinksignal angezeigt, welches in allen Räumen wahrgenommen werden kann.

Es gibt insgesamt 4 barrierefrei konzipierte Zimmer im Betrieb.

Aufzug EG – 10. OG



Aufzug EG – 10. OG

©DSFT Berlin



Aufzug EG – 10. OG

©DSFT Berlin



Aufzug EG – 10. OG

©DSFT Berlin

Ein abgehender Notruf im Aufzug wird akustisch bestätigt, z.B. durch eine Gegensprechanlage. Ein abgehender Notruf im Aufzug wird optisch bestätigt, z.B. durch ein digitales Schriftfeld.

Anmerkungen für den Gast: Es gibt einen 2. baugleichen Aufzug von EG – 9. OG.

2. OG: Familienzimmer Komfort 225 mit Bad

2. OG: Familienzimmer Komfort 225



2. OG: Familienzimmer Komfort 225

©DSFT Berlin



2. OG: Familienzimmer Komfort 225

©DSFT Berlin



2. OG: Familienzimmer Komfort 225

©DSFT Berlin



2. OG: Familienzimmer Komfort 225

©DSFT Berlin



2. OG: Familienzimmer Komfort 225

©DSFT Berlin

Zimmertyp: Mehrbettzimmer

Es ist mindestens eine frei verfügbare Steckdose in der Nähe des Bettes vorhanden.

Das Klingeln oder Anklopfen an die Zimmertür wird nicht durch ein Blinksignal angezeigt, welches in allen Räumen wahrgenommen werden kann.

Anmerkungen für den Gast: Der Balkon ist stufenlos begehbar.

Es gibt insgesamt 4 barrierefrei konzipierte Zimmer im Betrieb.

Aufzug EG – 10. OG



Aufzug EG – 10. OG

©DSFT Berlin



Aufzug EG – 10. OG

©DSFT Berlin



Aufzug EG – 10. OG

©DSFT Berlin

Ein abgehender Notruf im Aufzug wird akustisch bestätigt, z.B. durch eine Gegensprechanlage. Ein abgehender Notruf im Aufzug wird optisch bestätigt, z.B. durch ein digitales Schriftfeld.

Anmerkungen für den Gast: Es gibt einen 2. baugleichen Aufzug von EG – 9. OG.

9. OG: Fitnessraum

9. OG: Fitnessgerät für Rollstuhlfahrer



9. OG: Fitnessgerät für Rollstuhlfahrer

©Manuela Fischer



9. OG: Fitnessgerät für Rollstuhlfahrer

©Manuela Fischer

Die Exponate sind gut ausgeleuchtet.

Die Informationen werden schriftlich vermittelt.

Aufzug EG – 10. OG



Aufzug EG – 10. OG

©DSFT Berlin



Aufzug EG – 10. OG

©DSFT Berlin



Aufzug EG – 10. OG

©DSFT Berlin

Ein abgehender Notruf im Aufzug wird akustisch bestätigt, z.B. durch eine Gegensprechanlage. Ein abgehender Notruf im Aufzug wird optisch bestätigt, z.B. durch ein digitales Schriftfeld.

Anmerkungen für den Gast: Es gibt einen 2. baugleichen Aufzug von EG – 9. OG.

10. OG: Wellnessbereich

Aufzug EG – 10. OG



Aufzug EG – 10. OG

©DSFT Berlin



Aufzug EG – 10. OG

©DSFT Berlin



Aufzug EG – 10. OG

©DSFT Berlin

Ein abgehender Notruf im Aufzug wird akustisch bestätigt, z.B. durch eine Gegensprechanlage. Ein abgehender Notruf im Aufzug wird optisch bestätigt, z.B. durch ein digitales Schriftfeld.

Anmerkungen für den Gast: Es gibt einen 2. baugleichen Aufzug von EG – 9. OG.

UG: Nachbar Raubritter

UG: Nachbar Raubritter



1. UG: Raubritterbar

©Manuela Fischer



1. UG: Raubritterbar

©Manuela Fischer



1. UG: Raubritterbar

©Manuela Fischer



1. UG: Raubritterbar

©Manuela Fischer



1. UG: Raubritterbar

©Manuela Fischer



1. UG: Raubritterbar – separater ruhiger Raum

©Manuela Fischer

Es gibt Tische mit heller und blendfreier Beleuchtung.

Anzahl: ca. 8 Tisch/Tische

Es sind Tische vorhanden, an denen keine Lampen stehen oder hängen, die das Gesichtsfeld bzw. den Blickkontakt stören.

Anzahl: ca. 40 Tisch/Tische

Es gibt Sitzbereiche mit geringen Umgebungsgeräuschen (z.B. Sitzecke, separater Raum).

Anzahl: ca. 8 Tisch/Tische

Aufzug EG – UG



Aufzug EG – UG

©DSFT Berlin



Aufzug EG – UG

©DSFT Berlin



Aufzug EG- UG

©Manuela Fischer



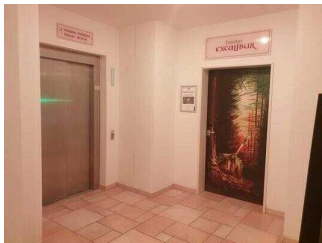
Aufzug EG – UG

©DSFT Berlin

Ein abgehender Notruf im Aufzug wird akustisch bestätigt, z.B. durch eine Gegensprechanlage. Ein abgehender Notruf im Aufzug wird optisch bestätigt, z.B. durch ein digitales Schriftfeld.

UG: Tanzbar Excalibur

UG: Tanzbar Excalibur



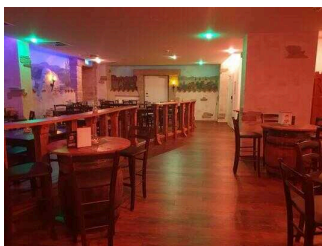
UG: Bar Excalibur

©DSFT Berlin



schmaler Durchgang
am Eingang

©Manuela Fischer



UG: Bar Excalibur

©DSFT Berlin



Tanzfläche

©Manuela Fischer



UG: Bar Excalibur

©DSFT Berlin



UG: Bar Excalibur

©DSFT Berlin

Es gibt keine Tische mit heller und blendfreier Beleuchtung.

Es sind Tische vorhanden, an denen keine Lampen stehen oder hängen, die das Gesichtsfeld bzw. den Blickkontakt stören.

Anzahl: ca. 16 Tisch/Tische

Es gibt keine Sitzbereiche mit geringen Umgebungsgereuschen.

Anmerkungen für den Gast: Tische sind in einer Höhe von 64 cm unterfahrbar.

Aufzug EG – UG



Aufzug EG – UG

©DSFT Berlin



Aufzug EG – UG

©DSFT Berlin



Aufzug EG- UG

©Manuela Fischer



Aufzug EG – UG

©DSFT Berlin

Ein abgehender Notruf im Aufzug wird akustisch bestätigt, z.B. durch eine Gegensprechanlage. Ein abgehender Notruf im Aufzug wird optisch bestätigt, z.B. durch ein digitales Schriftfeld.

EG: Öffentliches WC für Menschen mit Behinderung

EG: Öffentliches WC für Menschen mit Behinderung im Eingangsbereich



Eingangstür

©DSFT Berlin



EG: Öffentliches WC für Menschen mit Behinderung im Eingangsbereich

©DSFT Berlin



EG: Öffentliches WC für Menschen mit Behinderung im Eingangsbereich

©DSFT Berlin



EG: Öffentliches WC für Menschen mit Behinderung im Eingangsbereich

©DSFT Berlin



Blick auf den Hoteleingang

©DSFT Berlin

Anmerkungen für den Gast: Ein Wickeltisch ist vorhanden.

Hilfsmittel

Alarm/Hilfsmittel

Es gibt einen Alarm.

Der Alarm ist im gesamten Gebäude/Objekt optisch deutlich wahrnehmbar.

Aufzug: EG-1. UG

Ein abgehender Notruf im Aufzug wird akustisch bestätigt, z.B. durch eine Gegensprechanlage. Ein abgehender Notruf im Aufzug wird optisch bestätigt, z.B. durch ein digitales Schriftfeld.

Aufzug: EG-10. OG (baugleich 2. Aufzug)

Ein abgehender Notruf im Aufzug wird akustisch bestätigt, z.B. durch eine Gegensprechanlage. Ein abgehender Notruf im Aufzug wird optisch bestätigt, z.B. durch ein digitales Schriftfeld.

Es gibt keine induktive Höranlage am Schalter/Tresen/an der Rezeption.

In weiteren (Tagungs-) Räumen ist keine induktive Höranlage vorhanden.

Es werden Hilfsmittel angeboten.

Andere angebotene Hilfsmittel: Kinderhochstühle

Es wird W-LAN angeboten.

Anmerkungen für den Gast: W-LAN wird im gesamten Haus kostenfrei angeboten.