

## Haus der Flüsse – Natura-2000-Informationszentrum

Elbstr. 2  
39539 Havelberg

Tel: +49 39387 609976

hausderfluesse@biores.mwu.sachsen-  
anhalt.de  
<https://www.haus-der-fluesse.de/>

### Informationen für Menschen mit Hörbehinderung und gehörlose Menschen

Die Informationen zur Barrierefreiheit wurden am 29. Dezember 2022 im Rahmen des Systems "Reisen für Alle" erhoben.

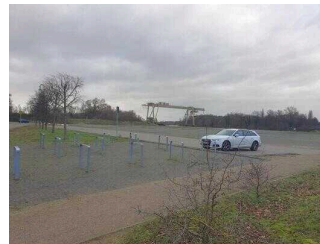
Detailinformationen zu Treppen, Aufzügen / Treppenliften, Rampen, Automaten und speziellen Türen auf dem Weg zu einzelnen Bereichen finden Sie in der entsprechenden Kategorie.

### Fotos zur Einrichtung



Haus der Flüsse  
– Natura-2000-  
Informationszentrum

©Manuela Fischer



Parkplatz

©Manuela Fischer



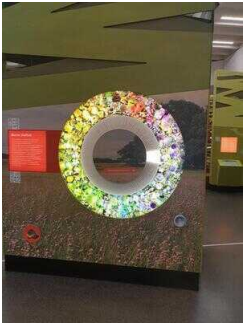
Eingangsbereich

©Manuela Fischer



Haus der Flüsse  
– Natura-2000-  
Informationszentrum

©Manuela Fischer



## Haus der Flüsse – Natura-2000– Informationszentrum

©Manuela Fischer



## Haus der Flüsse – Natura-2000– Informationszentrum

©Manuela Fischer



## Haus der Flüsse – Natura-2000– Informationszentrum

©Manuela Fischer



## Haus der Flüsse – Natura-2000– Informationszentrum

©Manuela Fischer



## Außengelände

©Manuela Fischer



## Außengelände

©Manuela Fischer



## Außengelände

©Manuela Fischer

# Ausstellungsbereich EG

## Ausstellungsraum EG

---



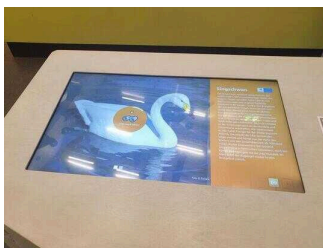
Ausstellungsraum EG

©Manuela Fischer



Ausstellungsraum EG

©Manuela Fischer



Ausstellungsraum EG

©Manuela Fischer



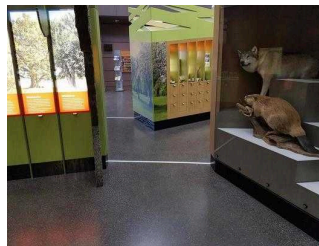
Ausstellungsraum EG

©Manuela Fischer



Ausstellungsraum EG

©Manuela Fischer



Ausstellungsraum EG

©Manuela Fischer

---

Informationen werden schriftlich vermittelt. Informationen sind fotorealistisch dargestellt. Es gibt akustische Informationen.

Sonstige technische Möglichkeiten der Informationsvermittlung: App

# Ausstellungsbereich 1. OG

## Ausstellungsraum 1. OG

---



Ausstellungsraum 1. OG

©Manuela Fischer



Ausstellungsraum 1. OG

©Manuela Fischer



## Ausstellungsraum 1. OG

©Manuela Fischer



## Ausstellungsraum 1. OG

©Manuela Fischer

Es gibt akustische Informationen. Informationen werden schriftlich vermittelt. Informationen sind fotorealistisch dargestellt.

Sonstige technische Möglichkeiten der Informationsvermittlung: Filme

## Aufzug von EG – 1. OG



### Aufzug von EG – 1. OG

©Manuela Fischer



### Aufzug von EG – 1. OG

©Manuela Fischer



### Aufzug von EG – 1. OG

©Manuela Fischer



### Aufzug von EG – 1. OG

©Manuela Fischer

Ein abgehender Notruf im Aufzug wird akustisch bestätigt, z.B. durch eine Gegensprechanlage. Ein abgehender Notruf im Aufzug wird optisch bestätigt, z.B. durch ein digitales Schriftfeld.

# Gartenbereich

## Außengelände

---



Außengelände

©Manuela Fischer



Außengelände

©Manuela Fischer



Außengelände

©Manuela Fischer



Außengelände

©Manuela Fischer



Außengelände

©Manuela Fischer



Außengelände

©Manuela Fischer



Außengelände

©Manuela Fischer

---

Auch im Außengelände gibt es Spannendes und Wissenswertes über die Flüsse Elbe und Havel und deren Auengebiete zu entdecken. Dabei können Umweltbildungsstationen zu Themen wie Hochwasserpegel, Fische der Havel, Blüten-/Vogel-Kalender, Baumbestimmung, Auenklänge, Weidetiere u.v.m. erkundet werden. Auch ein Wasserspielplatz lädt zum Spielen und Verweilen ein. Über die Steganlage ist eine Aussichtsplattform erreichbar, von der die Besucher die Havelidylle genießen können. Auf Infotafeln informiert der NABU hier über die Wiederanbindung eines Havel-Altarms direkt vor dem Haus der Flüsse.

Alle Stationen sind im Sitzen sichtbar und die Informationen dazu meist im Sitzen lesbar. Die Bewegungsflächen sind mindestens 150 cm x 150 cm groß. Alle Wege sind mindestens 150 cm breit und gut begehbare- und befahrbar. Nennenswerte Längsneigungen gibt es nicht.

## Öffentliches WC für Menschen mit Behinderung

### Dusche im WC für Menschen mit Behinderung

---



Dusche im WC  
für Menschen mit  
Behinderung

©Manuela Fischer

---

### Öffentliches WC für Menschen mit Behinderung

---



Öffentliches WC  
für Menschen mit  
Behinderung

©Manuela Fischer



Öffentliches WC  
für Menschen mit  
Behinderung

©Manuela Fischer



Öffentliches WC  
für Menschen mit  
Behinderung

©Manuela Fischer

---

Anmerkungen für den Gast: Unmittelbar vor dem WC befindet sich die 3 cm hohe Kante des Duschbeckens.

# Hilfsmittel

## Alarm/Hilfsmittel

Es gibt einen Alarm.

Es gibt keinen optisch deutlich wahrnehmbaren Alarm.

Aufzug: Aufzug EG – 1. OG

Ein abgehender Notruf im Aufzug wird akustisch bestätigt, z.B. durch eine Gegensprechanlage.

Es gibt keine induktive Höranlage am Schalter/Tresen/an der Rezeption.

In weiteren (Tagungs-) Räumen ist keine induktive Höranlage vorhanden.

Es werden Hilfsmittel angeboten.

Lesehilfen (Lesebrille, Lupen etc.),

Andere angebotene Hilfsmittel: WLAN vorhanden, Sitzhocker

Filme vorhanden. Apps vorhanden.

Anmerkungen für den Gast: Mit der App können Exponatsbeschilderungen auf dem Mobiltelefon abgerufen werden ( schriftlich und akustisch).

## Führung

### Führung

Es werden Führungen für Menschen mit Hörbehinderung angeboten.

Die Gästeführer sind so ausgebildet, dass Menschen mit Hörbehinderung an jeder Führung teilnehmen können.

Es ist eine Voranmeldung für die Führung notwendig.

Angebotene Hilfsmittel: Filme, Haus-der-Flüsse App