
Hotel Motorsport Arena Oschersleben

Motopark Allee 20–22
39387 Oschersleben

Tel: +49 3949 920920

hotel@motorsportarena.com
<http://www.hotel-motorsportarena.com>

Informationen für Menschen mit Hörbehinderung und gehörlose Menschen

Die Informationen zur Barrierefreiheit wurden am 14. Dezember 2021 im Rahmen des Systems "Reisen für Alle" erhoben und sind geprüft.

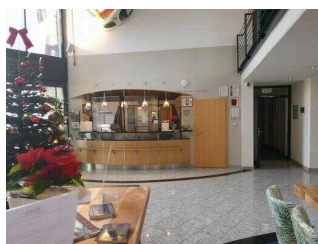
Detailinformationen zu Treppen, Aufzügen / Treppenliften, Rampen, Automaten und speziellen Türen auf dem Weg zu einzelnen Bereichen finden Sie in der entsprechenden Kategorie.

Fotos zur Einrichtung



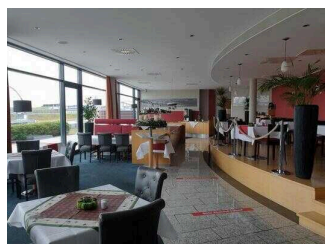
Hotel Motorsport
Arena Oschersleben

©Manuela Fischer



Hotel Motorsport
Arena Oschersleben

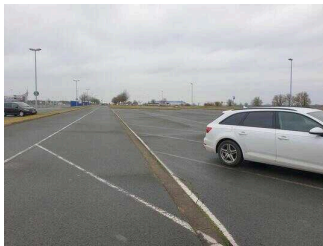
©Manuela Fischer



Hotel Motorsport
Arena Oschersleben

©Manuela Fischer

Parken



Parken

©Manuela Fischer



Parken

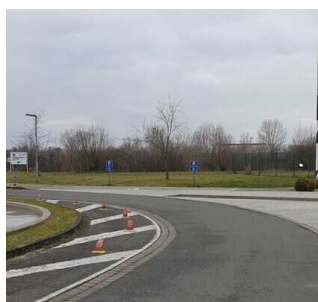
©Manuela Fischer

Parkplatz



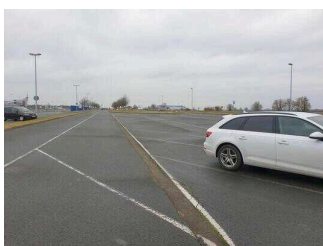
Parkplatz für Menschen mit Behinderungen

©Manuela Fischer



Parkplatz

©Manuela Fischer



Parkplatz

©Manuela Fischer

Es ist ein Parkplatz vorhanden.

Es ist mindestens 1 Parkplatz für Menschen mit Behinderung vorhanden.

Es gibt 2 Stellplatz/-plätze für Menschen mit Behinderung.

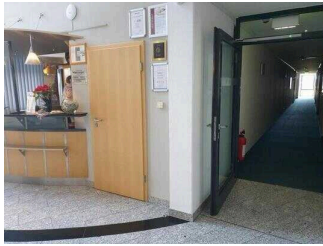
Stellplatzbreite: 350 cm

Stellplatzlänge: 500 cm

Entfernung des Stellplatzes/der Stellplätze für Menschen mit Behinderung zum Eingangsbereich: 31 m

Der Stellplatz / die Stellplätze für Menschen mit Behinderung ist/sind nicht gekennzeichnet.

EG: Zimmer 911 mit Bad



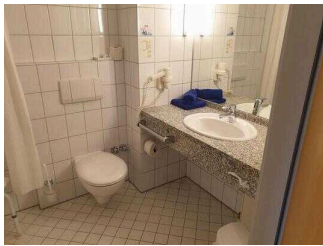
EG: Zimmer 911 mit Bad

©Manuela Fischer



EG: Zimmer 911 mit Bad

©Manuela Fischer



EG: Zimmer 911 mit Bad

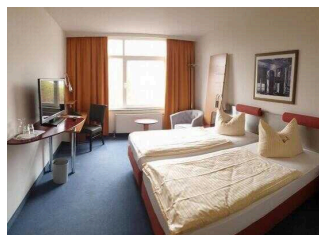
©Manuela Fischer

EG: Zimmer 911



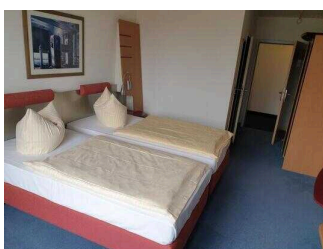
EG: Zimmer 911

©Manuela Fischer



EG: Zimmer 911

©Manuela Fischer



EG: Zimmer 911

©Manuela Fischer



EG: Zimmer 911

©Manuela Fischer

Zimmertyp: Doppelzimmer

Es ist eine Verbindungstür zu einem weiteren Zimmer vorhanden.

Es ist mindestens eine frei verfügbare Steckdose in der Nähe des Bettes vorhanden.

Das Klingeln oder Anklopfen an die Zimmertür wird nicht durch ein Blinksignal angezeigt, welches in allen Räumen wahrgenommen werden kann.

Anmerkungen für den Gast: Verbindungstür zu Zimmer 915 vorhanden (identisch mit Zimmer 911)

1. OG: Restaurant



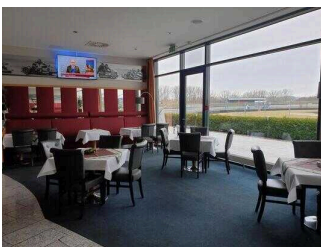
1. OG: Restaurant

©Manuela Fischer



1. OG: Restaurant

©Manuela Fischer



1. OG: Restaurant

©Manuela Fischer



1. OG: Restaurant

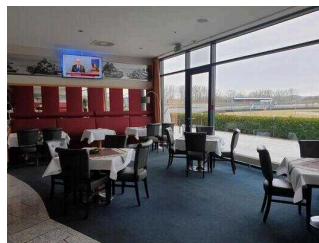
©Manuela Fischer

1. OG: Restaurant



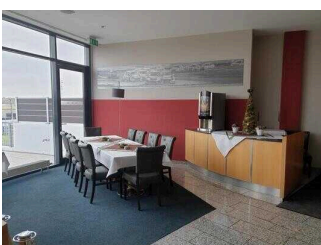
1. OG: Restaurant

©Manuela Fischer



1. OG: Restaurant

©Manuela Fischer



1. OG: Restaurant

©Manuela Fischer



1. OG: Restaurant

©Manuela Fischer

Es gibt Tische mit heller und blendfreier Beleuchtung.

Anzahl: ca. 9 Tisch/Tische

Es sind Tische vorhanden, an denen keine Lampen stehen oder hängen, die das Gesichtsfeld bzw. den Blickkontakt stören.

Anzahl: ca. 9 Tisch/Tische

Es gibt keine Sitzbereiche mit geringen Umgebungsgeräuschen.

Aufzug



Aufzug

©Manuela Fischer



Aufzug

©Manuela Fischer

Ein abgehender Notruf im Aufzug wird akustisch bestätigt, z.B. durch eine Gegensprechanlage.

1. OG: Terrasse am Restaurant



1. OG: Terrasse am Restaurant

©Manuela Fischer



1. OG: Terrasse am Restaurant

©Manuela Fischer



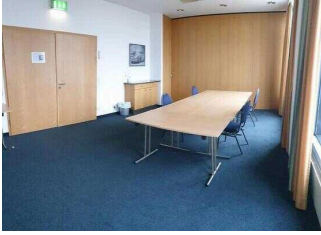
Blick von der Terrasse im 1. OG

©Manuela Fischer

Die Terrasse hat die Maße von 30 m Länge und 10 m Breite.

Der Zugang erfolgt vom Restaurant über eine 10 cm hohe Rampe mit geringer Neigung. Unterfahrbare Tische sind nicht vorhanden.

1. OG: Seminarräume



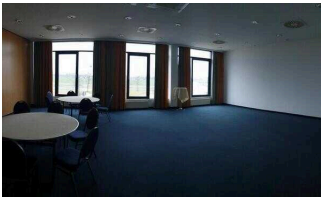
1. OG: Seminarräume

©Manuela Fischer



1. OG: Seminarräume

©Manuela Fischer



1. OG: Seminarräume

©Manuela Fischer



1. OG: Seminarräume

©Manuela Fischer



1. OG: Seminarräume

©Manuela Fischer

Raum

1. OG: Seminarraum "Jochen Rindt"



1. OG: Seminarraum
"Jochen Rindt"

©Manuela Fischer



1. OG: Seminarraum
"Jochen Rindt"

©Manuela Fischer



1. OG: Seminarraum "Jochen Rindt"

©Manuela Fischer

Anmerkungen für den Gast: Plätze für Rollstuhlfahrer, werden nach Bedarf eingerichtet.

1. OG: Seminarraum "Rolf Stommelen"



Seminarraum "Rolf Stommelen" 1.OG

©Manuela Fischer



Seminarraum "Rolf Stommelen" 1.OG

©Manuela Fischer

Anmerkungen für den Gast: Rollstuhlplätze werden auf Wunsch Anforderung eingerichtet.

Aufzug



Aufzug

©Manuela Fischer



Aufzug

©Manuela Fischer

Ein abgehender Notruf im Aufzug wird akustisch bestätigt, z.B. durch eine Gegensprechanlage.

3. OG: Tagungsraum "Sky Lounge"



3. OG: Tagungsraum
"Sky Lounge"

©Manuela Fischer



3. OG: Tagungsraum
"Sky Lounge"

©Manuela Fischer



3. OG: Tagungsraum
"Sky Lounge"

©Manuela Fischer



3. OG: Tagungsraum
"Sky Lounge"

©Manuela Fischer

Aufzug



Aufzug

©Manuela Fischer



Aufzug

©Manuela Fischer

Ein abgehender Notruf im Aufzug wird akustisch bestätigt, z.B. durch eine Gegensprechanlage.

Sauna



Sauna

©Manuela Fischer



Sauna

©Manuela Fischer



Sauna

©Manuela Fischer



Sauna

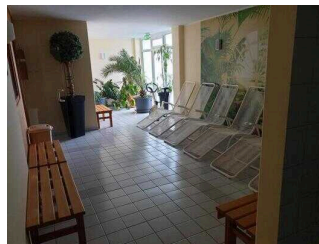
©Manuela Fischer

EG: Ruheraum im Saunabereich



EG: Duschen im Saunabereich

©Manuela Fischer



EG: Ruheraum im Saunabereich

©Manuela Fischer

Der Ruheraum ist 4,5 x 8m groß.
Er ist mit 6 Liegen und 2 Bänken ausgestattet und ohne Absatz zu erreichen

Hilfsmittel

Alarm/Hilfsmittel – Erstgespräch

Es gibt einen Alarm.

Der Alarm ist im gesamten Gebäude/Objekt optisch deutlich wahrnehmbar.

Ein Alarm wird durch akustische und optische Signale der Rauchmelder erfassbar.

Aufzug: Lift von der 1. bis 3. Etage

Ein abgehender Notruf im Aufzug wird akustisch bestätigt, z.B. durch eine Gegensprechanlage.

Es gibt keine induktive Höranlage am Schalter/Tresen/an der Rezeption.

In weiteren (Tagungs-) Räumen ist keine induktive Höranlage vorhanden.

Es werden Hilfsmittel angeboten.

Lesehilfen (Lesebrille, Lupen etc.),

Es wird W-LAN angeboten. Es wird ein Fax angeboten.