

---

## Hotel Restaurant "Stolberger Hof"

Markt 6  
06536 Stolberg im Südharz

Tel: +49 34654-320  
Fax: +49 34654855890

info@stolberger-hof.de  
[www.stolbergerhof.de](http://www.stolbergerhof.de)

## Informationen für Menschen mit Hörbehinderung und gehörlose Menschen

Die Informationen zur Barrierefreiheit wurden am 19. Oktober 2021 im Rahmen des Systems "Reisen für Alle" erhoben.

Detailinformationen zu Treppen, Aufzügen / Treppenliften, Rampen, Automaten und speziellen Türen auf dem Weg zu einzelnen Bereichen finden Sie in der entsprechenden Kategorie.

## Fotos zur Einrichtung

---



Hotel Restaurant  
"Stolberger Hof"

©Manuela Fischer



Hotel Restaurant  
"Stolberger Hof"

©Manuela Fischer



Hotel Restaurant  
"Stolberger Hof",  
Elschner Stuben

©Manuela Fischer

## Parken

---



Parken

©Manuela Fischer



Parken

©Manuela Fischer

---

## Parkplatz hinter dem Haus

---



Parkplatz

©Manuela Fischer



Parkplatz

©Manuela Fischer

---

Es ist ein Parkplatz vorhanden.

Es ist mindestens 1 Parkplatz für Menschen mit Behinderung vorhanden.

Es gibt 2 Stellplatz/-plätze für Menschen mit Behinderung.

Stellplatzbreite: 350 cm

Stellplatzlänge: 500 cm

Entfernung des Stellplatzes/der Stellplätze für Menschen mit Behinderung zum Eingangsbereich: 40 m

Der Stellplatz / die Stellplätze für Menschen mit Behinderung ist/sind gekennzeichnet.

## ÖPNV

### Bushaltestelle Am Markt

Es gibt eine Haltestelle des öffentlichen Personennahverkehrs (ÖPNV) in max. 100m Entfernung vom Eingang/Zugang.

Entfernung der Haltestelle für Menschen mit Behinderung zum Eingangsbereich: 40 m

Schriftliche Haltestelleninformationen sind vorhanden.

## Haupthaus: Frühstücksraum im Juliana-Saal

---



Weg durch die  
"Elschner Stuben"  
zum Frühstücksraum  
im Juliana-Saal

©Manuela Fischer



Haupthaus:  
Frühstücksraum im  
Juliana-Saal

©Manuela Fischer



Haupthaus:  
Frühstücksraum im  
Juliana-Saal

©Manuela Fischer



Haupthaus:  
Frühstücksraum im  
Juliana-Saal

©Manuela Fischer

---

## Haupthaus: Frühstücksraum im Juliana-Saal

---



Haupthaus:  
Frühstücksraum im  
Juliana-Saal

©Manuela Fischer



Haupthaus:  
Frühstücksraum im  
Juliana-Saal

©Manuela Fischer



Haupthaus:  
Frühstücksraum im  
Juliana-Saal

©Manuela Fischer



Haupthaus:  
Frühstücksraum im  
Juliana-Saal

©Manuela Fischer

---

Es gibt Tische mit heller und blendfreier Beleuchtung.

Anzahl: ca. 12 Tisch/Tische

Es sind Tische vorhanden, an denen keine Lampen stehen oder hängen, die das Gesichtsfeld bzw. den Blickkontakt stören.

Anzahl: ca. 12 Tisch/Tische

Es gibt keine Sitzbereiche mit geringen Umgebungsgeräuschen.

Anmerkungen für den Gast: Das Buffett ist 75 cm hoch.

## Haupthaus, 1. OG: Zimmer 27 mit Bad

---



Haupthaus, 1. OG:  
Zimmer 27 mit Bad

©Manuela Fischer



Haupthaus, 1. OG:  
Zimmer 27 mit Bad

©Manuela Fischer



Haupthaus, 1. OG:  
Zimmer 27 mit Bad

©Manuela Fischer



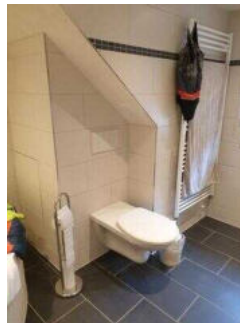
Haupthaus, 1. OG:  
Zimmer 27 mit Bad

©Manuela Fischer



Haupthaus, 1. OG:  
Zimmer 27 mit Bad

©Manuela Fischer



Haupthaus, 1. OG:  
Zimmer 27 mit Bad

©Manuela Fischer

## Haupthaus, 1. OG: Zimmer 27

---



Haupthaus, 1. OG:  
Zimmer 27

©Manuela Fischer



Haupthaus, 1. OG:  
Zimmer 27

©Manuela Fischer



Haupthaus, 1. OG:  
Zimmer 27

©Manuela Fischer



Haupthaus, 1. OG:  
Zimmer 27

©Manuela Fischer



Haupthaus, 1. OG:  
Zimmer 27

©Manuela Fischer



Haupthaus, 1. OG:  
Zimmer 27

©Manuela Fischer

---

Zimmertyp: Doppelzimmer

Es ist mindestens eine frei verfügbare Steckdose in der Nähe des Bettes vorhanden.

Das Klingeln oder Anklopfen an die Zimmertür wird nicht durch ein Blinksignal angezeigt, welches in allen Räumen wahrgenommen werden kann.

Anmerkungen für den Gast: Im Vorflur des Zimmers steht der Schrank. Die Bewegungsfläche ist 190 cm x 153 cm groß.

Es gibt insgesamt 2 barrierefrei konzipierte Zimmer im Betrieb.

## Haupthaus: Aufzug

---



Haupthaus: 1. Aufzug  
von EG-2.UG

©Manuela Fischer



Haupthaus: 1. Aufzug  
von EG-2.UG

©Manuela Fischer



Haupthaus: 1. Aufzug  
von EG-2.UG

©Manuela Fischer

---

Ein abgehender Notruf im Aufzug wird akustisch bestätigt, z.B. durch eine Gegensprechanlage.

## Haupthaus: Restaurant "Elschner Stuben"

---



Haupthaus:  
Restaurant "Elschner  
Stuben"

©Manuela Fischer



Haupthaus:  
Restaurant "Elschner  
Stuben"

©Manuela Fischer



Haupthaus:  
Restaurant "Elschner  
Stuben"

©Manuela Fischer

## Haupthaus: Restaurant "Elschner Stuben"

---



Haupthaus:  
Restaurant "Elschner  
Stuben"

©Manuela Fischer



Haupthaus:  
Restaurant "Elschner  
Stuben"

©Manuela Fischer



Haupthaus:  
Restaurant "Elschner  
Stuben"

©Manuela Fischer



Haupthaus:  
Restaurant "Elschner  
Stuben"

©Manuela Fischer



Haupthaus:  
Restaurant "Elschner  
Stuben"

©Manuela Fischer

---

Es gibt Tische mit heller und blendfreier Beleuchtung.

Anzahl: ca. 9 Tisch/Tische

Es sind Tische vorhanden, an denen keine Lampen stehen oder hängen, die das Gesichtsfeld bzw. den Blickkontakt stören.

Anzahl: ca. 9 Tisch/Tische

Es gibt Sitzbereiche mit geringen Umgebungsgeräuschen (z.B. Sitzecke, separater Raum).

Anzahl: ca. 2 Tisch/Tische

# Haupthaus, 1. UG: Schwimmbad

---



Haupthaus, 1. UG:  
Schwimmbad

©Manuela Fischer



Haupthaus, 1. UG:  
Schwimmbad

©Manuela Fischer



Haupthaus, 1. UG:  
Schwimmbad

©Manuela Fischer



Haupthaus, 1. UG:  
Schwimmbad

©Manuela Fischer

---

## 1. UG: Schwimmbad

---



Tür zum Schwimmbad

©Manuela Fischer



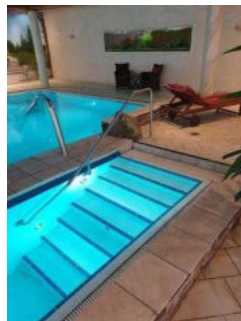
Ruhezone im Bad

©Manuela Fischer



1. UG: Schwimmbad

©Manuela Fischer



flache Treppenstufen  
ins Becken

©Manuela Fischer





links und rechts  
eine Stufe, bevor  
der ebenerdige  
Beckenrand erreicht  
wird

©Manuela Fischer



1. UG: Schwimmbad

©Manuela Fischer

---

Anmerkungen für den Gast: Um zum ebenerdigen Beckenrand zu gelangen, muss links und rechts am Becken eine 7 cm hohe Stufe überwunden werden.

## Haupthaus: Aufzug

---



Haupthaus: 1. Aufzug  
von EG-2.UG

©Manuela Fischer



Haupthaus: 1. Aufzug  
von EG-2.UG

©Manuela Fischer



Haupthaus: 1. Aufzug  
von EG-2.UG

©Manuela Fischer

---

Ein abgehender Notruf im Aufzug wird akustisch bestätigt, z.B. durch eine Gegensprechanlage.

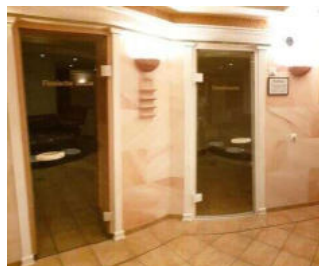
## Haupthaus, 2.UG: Saunabereich

---



Haupthaus, 2.UG:  
Saunabereich

©Manuela Fischer



Haupthaus, 2.UG:  
Saunabereich

©Manuela Fischer



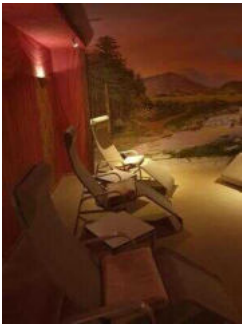
Haupthaus, 2.UG:  
Saunabereich

©Manuela Fischer



Haupthaus, 2.UG:  
Saunabereich

©Manuela Fischer



Haupthaus, 2.UG:  
Saunabereich

©Manuela Fischer

---

## 2. UG, Saunabereich: Kaltdusche

---



UG, Saunabereich:  
Eingang in die  
Kaltdusche

©Manuela Fischer



UG, Saunabereich:  
Kaltdusche

©Manuela Fischer



UG, Saunabereich:  
Kaltdusche

©Manuela Fischer



UG, Saunabereich:  
Kaltdusche

©Manuela Fischer

---

Anmerkungen für den Gast: Der Zugang zur Dusche ist 93 cm breit, der direkte Eingang in die Dusche ist 80 cm breit.

## 2. UG: Saunabereich

---



UG: Saunabereich

©Manuela Fischer



UG: Saunabereich

©Manuela Fischer



UG: Saunabereich

©Manuela Fischer

---

Anmerkungen für den Gast: In der Mitte des Raumes befinden sich in einem Halbkreis Sitzgelegenheiten und Fußbecken. Von hier gelangt man in die drei Saunen, in die Duschen und in den Ruheraum.

## 2. UG, Saunabereich: Finnische Sauna

---



UG: Finnische Sauna

©Manuela Fischer



UG: Finnische Sauna

©Manuela Fischer



UG: Finnische Sauna

©Manuela Fischer



UG: Finnische Sauna

©Manuela Fischer



UG: Finnische Sauna

©Manuela Fischer



UG: Finnische Sauna

©Manuela Fischer

---

Anmerkungen für den Gast: Im Saunabereich gibt es eine Biosauna, eine Dampf- und eine Finnische Sauna. Die Finnische Sauna hat die größte Bewegungsfläche im inneren.

## Haupthaus: Aufzug

---



Haupthaus: 1. Aufzug  
von EG-2.UG

©Manuela Fischer



Haupthaus: 1. Aufzug  
von EG-2.UG

©Manuela Fischer



Haupthaus: 1. Aufzug  
von EG-2.UG

©Manuela Fischer

---

Ein abgehender Notruf im Aufzug wird akustisch bestätigt, z.B. durch eine Gegensprechanlage.

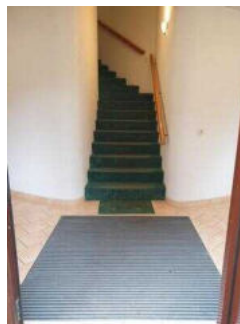
## Haus Irmchen, 1. OG: Appartement

---



Haus Irmchen, 1. OG:  
Appartement

©Manuela Fischer



Haus Irmchen, 1. OG:  
Appartement

©Manuela Fischer



Haus Irmchen, 1. OG:  
Appartement

©Manuela Fischer



Haus Irmchen, 1. OG:  
Appartement

©Manuela Fischer



Haus Irmchen, 1. OG:  
Appartement

©Manuela Fischer



Haus Irmchen, 1. OG:  
Appartement

©Manuela Fischer



Haus Irmchen, 1. OG:  
Appartement

©Manuela Fischer



Haus Irmchen, 1. OG:  
Appartement

©Manuela Fischer

---

## Schlafräum

### Haus Irmchen, 1.OG, App. 7: Doppelzimmer

---



Haus Irmchen, 1.OG,  
App. 7: Doppelzimmer

©Manuela Fischer



Haus Irmchen, 1.OG,  
App. 7: Doppelzimmer

©Manuela Fischer



### Haus Irmchen, 1.OG, App. 7: Doppelzimmer

©Manuela Fischer

---

Zimmertyp: Doppelzimmer

Es ist mindestens eine frei verfügbare Steckdose in der Nähe des Bettes vorhanden.

Das Klingeln oder Anklopfen an die Zimmertür wird nicht durch ein Blinksignal angezeigt, welches in allen Räumen wahrgenommen werden kann.

### Haus Irmchen, 1.OG, App. 7: Einzelzimmer



### Haus Irmchen, 1.OG, App. 7: Einzelzimmer

©Manuela Fischer



### Haus Irmchen, 1.OG, App. 7: Einzelzimmer

©Manuela Fischer



### Haus Irmchen, 1.OG, App. 7: Einzelzimmer

©Manuela Fischer

---

Zimmertyp: Einzelzimmer

Es ist mindestens eine frei verfügbare Steckdose in der Nähe des Bettes vorhanden.

Das Klingeln oder Anklopfen an die Zimmertür wird nicht durch ein Blinksignal angezeigt, welches in allen Räumen wahrgenommen werden kann.

## Haus Irmchen: Aufzug

---



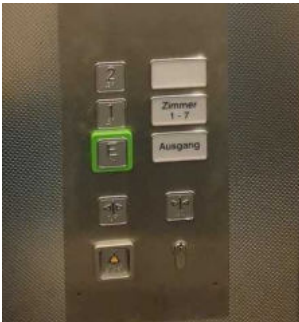
Haus Irmchen: Aufzug

©Manuela Fischer



Haus Irmchen: Aufzug

©Manuela Fischer



Haus Irmchen: Aufzug

©Manuela Fischer

---

Ein abgehender Notruf im Aufzug wird akustisch bestätigt, z.B. durch eine Gegensprechanlage.

## Außengastronomie

---



Außengastronomie

©Manuela Fischer

## Terrasse

---



Außengastronomie

©Manuela Fischer



Außengastronomie

©Manuela Fischer



## Terrasse

©Manuela Fischer

---

Es sind Tische vorhanden, an denen keine Gegenstände das Gesichtsfeld bzw. den Blickkontakt mit dem gegenüber Sitzenden stören.

## Hilfsmittel

### Alarm/Hilfsmittel

Es gibt einen Alarm.

Es gibt keinen optisch deutlich wahrnehmbaren Alarm.

Aufzug: Haupthaus

Ein abgehender Notruf im Aufzug wird akustisch bestätigt, z.B. durch eine Gegensprechanlage.

Aufzug: Haus "Irmchen"

Ein abgehender Notruf im Aufzug wird akustisch bestätigt, z.B. durch eine Gegensprechanlage.

Es gibt keine induktive Höranlage am Schalter/Tresen/an der Rezeption.

In weiteren (Tagungs-) Räumen ist keine induktive Höranlage vorhanden.

Es wird W-LAN angeboten.