

Jugendherberge „Carl Wentzel“ Gorenzen

Hagen 2-4
06343 Mansfeld OT Gorenzen

Tel: +49 34782 20384

gorenzen@jugendherberge.de
<http://www.jugendherberge-gorenzen.de>

Informationen für Menschen mit Hörbehinderung und gehörlose Menschen

Die Informationen zur Barrierefreiheit wurden am 5. Dezember 2023 im Rahmen des Systems "Reisen für Alle" erhoben und sind geprüft.

Detailinformationen zu Treppen, Aufzügen / Treppenliften, Rampen, Automaten und speziellen Türen auf dem Weg zu einzelnen Bereichen finden Sie in der entsprechenden Kategorie.

Fotos zur Einrichtung



Jagdhaus

©Claudia Kepke



Eingangsbereich

©Claudia Kepke

Parken

Parkplatz



Parkplatz

©Claudia Kepke

Es ist ein Parkplatz vorhanden.

Es ist mindestens 1 Parkplatz für Menschen mit Behinderung vorhanden.

Es gibt 4 Stellplatz/-plätze für Menschen mit Behinderung.

Stellplatzbreite: 350 cm

Stellplatzlänge: 500 cm

Entfernung des Stellplatzes/der Stellplätze für Menschen mit Behinderung zum Eingangsbereich: 30 m

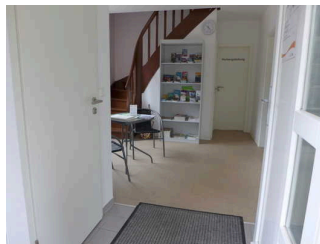
Der Stellplatz / die Stellplätze für Menschen mit Behinderung ist/sind nicht gekennzeichnet.

Rezeptionsgebäude

Rezeption



©Claudia Kepke



©Claudia Kepke



Büro im
Rezeptionshaus

©Claudia Kepke



©Claudia Kepke

Anmerkungen für den Gast: Die Anmeldung erfolgt im Büro im Rezeptionshaus. Die Tür zum Büro ist immer geöffnet.

Zimmer 17 mit Sanitärbereich

Zimmer 17



©Claudia Kepke



Waschtisch und
Schrank

©Claudia Kepke



Unterfahrbares Bett, Leiter am Fußende

©Claudia Kepke

Zimmertyp: Mehrbettzimmer

Es ist keine frei verfügbare Steckdose in der Nähe des Bettes vorhanden.

Das Klingeln oder Anklopfen an die Zimmertür wird nicht durch ein Blinksignal angezeigt, welches in allen Räumen wahrgenommen werden kann.

Anmerkungen für den Gast: Die Zimmer sind von ihrer Größe und Einrichtung her identisch.

Sanitärraum zu Zimmer 17 und 20



©Claudia Kepke



©Claudia Kepke



Dusche mit
Notfallschnur und
Hocker

©Claudia Kepke



©Claudia Kepke



©Claudia Kepke



©Claudia Kepke

Anmerkungen für den Gast: Die Dusche und das WC sind über den Flur zu erreichen.

Zimmer 20 mit Sanitärbereich

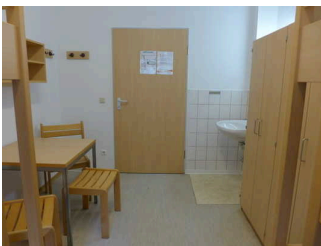
Zimmer 20



©Claudia Kepke



©Claudia Kepke



©Claudia Kepke

Zimmertyp: Mehrbettzimmer

Es ist keine frei verfügbare Steckdose in der Nähe des Bettes vorhanden.

Das Klingeln oder Anklopfen an die Zimmertür wird nicht durch ein Blinksignal angezeigt, welches in allen Räumen wahrgenommen werden kann.

Sanitärraum zu Zimmer 17 und 20



©Claudia Kepke



©Claudia Kepke



Dusche mit
Notfallschnur und
Hocker

©Claudia Kepke



©Claudia Kepke



©Claudia Kepke



©Claudia Kepke

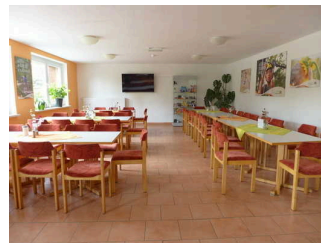
Anmerkungen für den Gast: Die Dusche und das WC sind über den Flur zu erreichen.

Speiseraum

Speiseraum



©Claudia Kepke



©Claudia Kepke



©Claudia Kepke



©Claudia Kepke

Es gibt Tische mit heller und blendfreier Beleuchtung.

Anzahl: ca. 15 Tisch/Tische

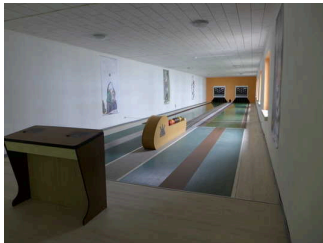
Es sind Tische vorhanden, an denen keine Lampen stehen oder hängen, die das Gesichtsfeld bzw. den Blickkontakt stören.

Anzahl: ca. 15 Tisch/Tische

Es gibt keine Sitzbereiche mit geringen Umgebungsgereuschen.

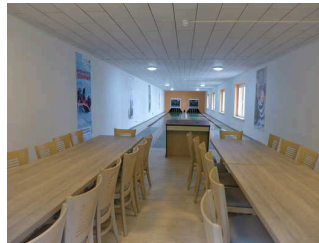
Kegelbahn

Kegelbahn



Kegelbahn

©Claudia Kepke



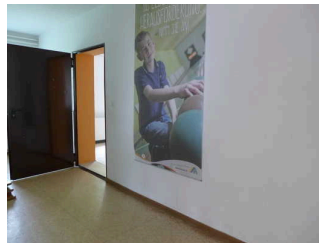
Sitzmöglichkeiten auf Kegelbahn

©Claudia Kepke



Weg innen von Zimmer 17 und 20

©Claudia Kepke



Eingang von Zimmer 17 und 20 zur Kegelbahn

©Claudia Kepke

Anmerkungen für den Gast: Die Kegelbahn ist auch ebenerdig über den Seminarraum zu erreichen.

Außengelände / Sportplatz

Spielplatz / Außengelände



Zugang zum Fußballfeld

©Claudia Kepke



Fußballfeld

©Claudia Kepke



Beachvolleyballfeld

©Claudia Kepke



Tischtennisplatte

©Claudia Kepke

Anmerkungen für den Gast: Das Außengelände ist sehr hügelig und mit dem Rollstuhl nur eingeschränkt befahrbar.

Trauzimmer im Jagdhaus

Trauzimmer



Jagdhaus mit Trauzimmer

©Claudia Kepke



Galerie im Jagdhaus

©Claudia Kepke



Beschilderung

©Claudia Kepke



im 1. OG

©Claudia Kepke

Im Jagdhaus der Jugendherberge befindet sich ein offizielles Trauzimmer der Stadt Mansfeld.

Technische Hilfsmittel

Technische Hilfsmittel



Feuerwehrlaufkarten

©Claudia Kepke



Hausalarm

©Claudia Kepke



Notausgang

©Claudia Kepke



Fluchtplan und Feuerlöscher

©Claudia Kepke

Es gibt einen Alarm.

Es gibt keinen optisch deutlich wahrnehmbaren Alarm.