

Jugendherberge Dessau

Ebertallee 151
06846 Dessau-Roßlau

Tel: +49 340 619803

dessau@jugendherberge.de
<http://www.jugendherberge-dessau.de>

Informationen für Menschen mit Hörbehinderung und gehörlose Menschen

Die Informationen zur Barrierefreiheit wurden am 20. August 2023 im Rahmen des Systems "Reisen für Alle" erhoben und sind geprüft.

Detailinformationen zu Treppen, Aufzügen / Treppenliften, Rampen, Automaten und speziellen Türen auf dem Weg zu einzelnen Bereichen finden Sie in der entsprechenden Kategorie.

Fotos zur Einrichtung



Jugendherberge
Dessau

©DSFT Berlin



Rezeption

©DSFT Berlin



Zimmer 1

©DSFT Berlin



Öffentliches WC

©DSFT Berlin



Cafeteria

©DSFT Berlin



Speiseraum

©DSFT Berlin



Terrasse

©DSFT Berlin



Jugendherberge
Dessau

©DSFT Berlin



Nebeneingang mit
Rampe

©DSFT Berlin

Parkplatz

Parkplatz



Parkplatz

©DSFT Berlin



Parkplatz

©DSFT Berlin

Es ist ein Parkplatz vorhanden.

Es ist mindestens 1 Parkplatz für Menschen mit Behinderung vorhanden.

Zimmer Nr. 1

Zimmer Nr. 1 (baugleich mit Zimmer 2)



Zimmer Nr. 1

©DSFT Berlin



Zimmer Nr. 1

©DSFT Berlin



Zimmer Nr. 1

©DSFT Berlin



Zimmer Nr. 1

©DSFT Berlin



Zimmer Nr. 1

©DSFT Berlin

Zimmertyp: Doppelzimmer

Es ist mindestens eine frei verfügbare Steckdose in der Nähe des Bettes vorhanden.

Das Klingeln oder Anklopfen an die Zimmertür wird nicht durch ein Blinksignal angezeigt, welches in allen Räumen wahrgenommen werden kann.

Anmerkungen für den Gast: Zimmer 1 und 2 sind baugleich. Die 2 Betten stehen jeweils mit der Längsseite an der Wand.

Es gibt insgesamt 4 barrierefrei konzipierte Zimmer im Betrieb.

Bad im Zimmer Nr. 1



Bad im Zimmer Nr. 1

©DSFT Berlin



Bad im Zimmer Nr. 1

©DSFT Berlin



Bad im Zimmer Nr. 1

©DSFT Berlin



Bad im Zimmer Nr. 1

©DSFT Berlin



Bad im Zimmer Nr. 1

©DSFT Berlin



Bad im Zimmer Nr. 2

©DSFT Berlin



Bad im Zimmer Nr. 2

©DSFT Berlin

Anmerkungen für den Gast: Die Bäder in 1 und 2 sind spiegelverkehrt, daher sind die WCs sowohl von links als auch von rechts anfahrbar.

Gastronomie

Speiseraum

Cafeteria



Cafeteria

©DSFT Berlin



Cafeteria

©DSFT Berlin

Es gibt Tische mit heller und blendfreier Beleuchtung.

Anzahl: ca. 5 Tisch/Tische

Es sind keine Tische vorhanden, an denen keine Lampen stehen oder hängen, die das Gesichtsfeld bzw. den Blickkontakt stören.

Es gibt Sitzbereiche mit geringen Umgebungsgeräuschen (z.B. Sitzecke, separater Raum).

Anzahl: ca. 5 Tisch/Tische

Speiseraum



Speiseraum

©DSFT Berlin



Speiseraum

©DSFT Berlin



Speiseraum

©DSFT Berlin



Speiseraum

©DSFT Berlin



Speiseraum

©DSFT Berlin

Es gibt Tische mit heller und blendfreier Beleuchtung.

Anzahl: ca. 12 Tisch/Tische

Es sind Tische vorhanden, an denen keine Lampen stehen oder hängen, die das Gesichtsfeld bzw. den Blickkontakt stören.

Anzahl: ca. 12 Tisch/Tische

Es gibt Sitzbereiche mit geringen Umgebungsgeräuschen (z.B. Sitzecke, separater Raum).

Anzahl: ca. 12 Tisch/Tische

Anmerkungen für den Gast: Der Tresen ist 85 cm. Die Bewegungsflächen vor dem Tresen betragen mind. 200 cm x 200 cm.

UG: Spiel- und Freizeitbereiche

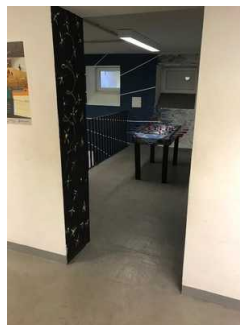
Raum

UG: Freizeitbereich – Tischtennis, Billard (nur über Stufen erreichbar)



UG: Freizeitbereich – Tischtennis, Billard

©DSFT Berlin



UG: Freizeitbereich – Tischtennis, Billard

©DSFT Berlin



UG: Freizeitbereich – Tischtennis, Billard

©DSFT Berlin



UG: Freizeitbereich – Tischtennis, Billard

©DSFT Berlin



UG: Freizeitbereich – Tischtennis, Billard

©DSFT Berlin

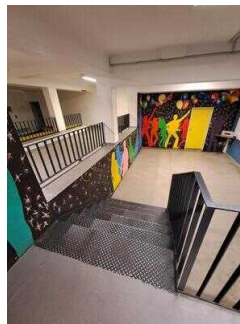
Anmerkungen für den Gast: Der Tischkicker ist stufenlos zugänglich.

UG: Freizeitbereich – Disco (nur über Stufen erreichbar)



Zugang zum Discobereich

©DSFT Berlin



UG: Freizeitbereich – Disco

©DSFT Berlin



UG: Freizeitbereich – Disco

©DSFT Berlin



Disco

©DSFT Berlin

Anmerkungen für den Gast: Der direkte Discobereich ist nur über eine Treppe mit 5 Stufen erreichbar.

Aufzug



Aufzug

©DSFT Berlin



Aufzug

©DSFT Berlin



Aufzug

©DSFT Berlin

Ein abgehender Notruf im Aufzug wird akustisch bestätigt, z.B. durch eine Gegensprechanlage.

Technische Hilfsmittel

Technische Hilfsmittel

Es gibt einen Alarm.

Es gibt keinen optisch deutlich wahrnehmbaren Alarm.

Aufzug: UG-EG-2. OG (auf Anfrage nutzbar)

Anmerkungen für den Gast: Hilfsmittel können im nahe gelegenen Sanitätshaus kostenpflichtig ausgeliehen werden. W-LAN steht in öffentlichen Bereichen zur Verfügung.