

Jugendherberge Kelbra

Forsthaus 90a
06537 Kelbra OT Sittendorf

Tel: +49 34651 55890

kelbra@jugendherberge.de
<http://www.jugendherberge-kelbra.de>

Informationen für Menschen mit Hörbehinderung und gehörlose Menschen

Die Informationen zur Barrierefreiheit wurden am 4. Dezember 2023 im Rahmen des Systems "Reisen für Alle" erhoben und sind geprüft.

Detailinformationen zu Treppen, Aufzügen / Treppenliften, Rampen, Automaten und speziellen Türen auf dem Weg zu einzelnen Bereichen finden Sie in der entsprechenden Kategorie.

Fotos zur Einrichtung



Blick von der
Außenterrasse

© Deutsches
Jugendherbergswerk
Landesverband Sachsen-
Anhalt e. V.



Jugendherberge
Kelbra

©Claudia Kepke

Parkplatz



Parkplatz

©Claudia Kepke

Parkplatz an der Jugendherberge



Parkplatz an der Jugendherberge

©Claudia Kepke

Es ist ein Parkplatz vorhanden.

Es ist mindestens 1 Parkplatz für Menschen mit Behinderung vorhanden.

Es gibt 4 Stellplatz/-plätze für Menschen mit Behinderung.

Stellplatzbreite: 350 cm

Stellplatzlänge: 500 cm

Entfernung des Stellplatzes/der Stellplätze für Menschen mit Behinderung zum Eingangsbereich: 90 m

Der Stellplatz / die Stellplätze für Menschen mit Behinderung ist/sind nicht gekennzeichnet.

Hintereingang



Hintereingang

©Claudia Kepke

Hintereingang mit Rampe



Hintereingang mit Rampe

©Claudia Kepke



Hintereingang

©Claudia Kepke

Anmerkungen für den Gast: Über die Rampe und den Hintereingang gelangt man ins Erdgeschoss zur Rezeption.

EG: Cafeteria



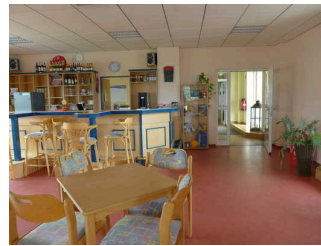
EG: Cafeteria

©Claudia Kepke

EG: Cafeteria



©Claudia Kepke



Cafeteria

©Claudia Kepke

Es gibt Tische mit heller und blendfreier Beleuchtung.

Anzahl: ca. 11 Tisch/Tische

Es sind Tische vorhanden, an denen keine Lampen stehen oder hängen, die das Gesichtsfeld bzw. den Blickkontakt stören.

Anzahl: ca. 11 Tisch/Tische

Es gibt Sitzbereiche mit geringen Umgebungsgeräuschen (z.B. Sitzecke, separater Raum).

Anzahl: ca. 7 Tisch/Tische

EG: Zimmer 107 mit Sanitärraum



EG: Zimmer 107 mit Sanitärraum

©Claudia Kepke

Schlafräum 107 im Erdgeschoss



©Claudia Kepke



©Claudia Kepke

Zimmertyp: Mehrbettzimmer

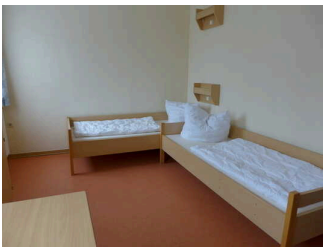
Es ist eine Verbindungstür zu einem weiteren Zimmer vorhanden.

Es ist mindestens eine frei verfügbare Steckdose in der Nähe des Bettes vorhanden.

Das Klingeln oder Anklopfen an die Zimmertür wird nicht durch ein Blinksignal angezeigt, welches in allen Räumen wahrgenommen werden kann.

Anmerkungen für den Gast: Die Schlafräume 106 und 107 sind durch den Sanitärraum verbunden. Bei Zimmer 106 handelt es sich ebenfalls um ein Mehrbettzimmer.

UG: Zimmer 02/03 mit Sanitärraum



UG: Zimmer 02/03 mit Sanitärraum

©Claudia Kepke

UG: Schlafräum 02/03

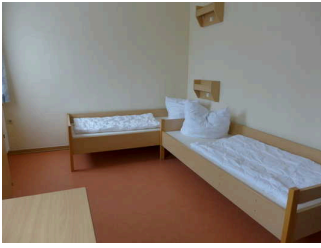


Schlafräum 03



Schlafräum 02

©Claudia Kepke



Schlafraum 02

©Claudia Kepke

Zimmertyp: Mehrbettzimmer

Es ist mindestens eine frei verfügbare Steckdose in der Nähe des Bettes vorhanden.

Das Klingeln oder Anklopfen an die Zimmertür wird nicht durch ein Blinksignal angezeigt, welches in allen Räumen wahrgenommen werden kann.

Anmerkungen für den Gast: Über einen kurzen Verbindungsflur innerhalb des Zimmers gelangt man in ein weiteres Mehrbettzimmer (02) mit einem Doppelstockbett und einem Einzelbett. Die Durchgangsbreite ist hier etwas schmaler als im Schlafraum 03.

Sanitärraum im Zimmer 02/03



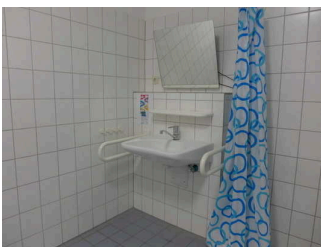
Dusche

©Claudia Kepke



Sanitärraum im Zimmer 02/03

©Claudia Kepke



Waschbecken

©Claudia Kepke



WC mit Alarmschnur

©Claudia Kepke

Anmerkungen für den Gast: Es gibt einen kurzen Verbindungsflur zwischen den Schlafräumen und dem Sanitärraum. Dieser ist mindestens 142 Zentimeter breit.

UG: Speiseraum



UG: Speiseraum

©Claudia Kepke

UG: Speiseraum



©Claudia Kepke



©Claudia Kepke



Zugang vom
Speiseraum zum Flur

©Claudia Kepke

Es gibt Tische mit heller und blendfreier Beleuchtung.

Anzahl: ca. 17 Tisch/Tische

Es sind Tische vorhanden, an denen keine Lampen stehen oder hängen, die das Gesichtsfeld bzw. den Blickkontakt stören.

Anzahl: ca. 17 Tisch/Tische

Es gibt Sitzbereiche mit geringen Umgebungsgeräuschen (z.B. Sitzecke, separater Raum).

Anzahl: ca. 17 Tisch/Tische

Spielplatz



Spielplatz

©Claudia Kepke



Spielplatz

©Claudia Kepke

Spielplatz



©Claudia Kepke



©Claudia Kepke



©Claudia Kepke



©Claudia Kepke

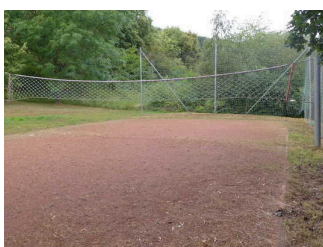


Spielplatz

©Claudia Kepke



©Claudia Kepke



©Claudia Kepke

Anmerkungen für den Gast: Das Volleyball- und Fussballfeld sind für Rollstuhlfahrer über Rasenwege zugänglich.

Terrasse



Terrasse

©Claudia Kepke

Hintereingang mit Rampe



Hintereingang mit Rampe

©Claudia Kepke



Hintereingang

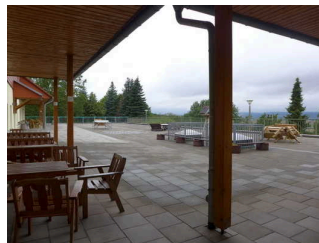
©Claudia Kepke

Anmerkungen für den Gast: Über die Rampe und den Hintereingang gelangt man ins Erdgeschoss zur Rezeption.

Außenterrasse



©Claudia Kepke



©Claudia Kepke

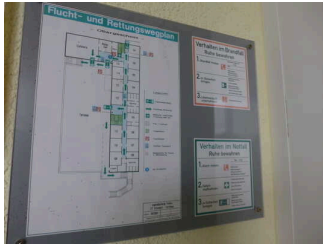
Die Außenterrasse befindet sich im EG und ist über zwei Treppen zugänglich. Für Rollstuhlfahrer ist sie über den Hintereingang mit Rampe erreichbar.

Die Terrasse ist circa 15 Meter breit und 37 Meter lang. Der schmalste Durchgang befindet sich am Haupteingang und ist 2,35 Meter breit.

Die Sitzgelegenheiten sind teilweise überdacht und werden über die Außenbeleuchtung am Gebäude blendfrei ausgeleuchtet.

Keiner der Tische ist höher als 80 Zentimetern, 5 Tische (Biergarnitur) sind ab 67 Zentimetern unterfahrbar.

Technische Hilfsmittel



Technische Hilfsmittel

©Claudia Kepke

Technische Hilfsmittel



Flucht- und Rettungswegeplan

©Claudia Kepke



Feuerlöscher

©Claudia Kepke



Technische Hilfsmittel

©Claudia Kepke

Es gibt einen Alarm.

Der Alarm ist in folgenden Räumen optisch deutlich wahrnehmbar:

Im Außenbereich (Modul 012)

Am Haupteingang bzw. im Flur bei der Rezeption (Modul 013)

Es werden Hilfsmittel angeboten.

Andere Hilfsmittel,

Andere angebotene Hilfsmittel: Mobile Rampen und höhere Einzelbetten