

## Jugendherberge Magdeburg

Leiterstraße 10  
39104 Magdeburg

Tel: +49 391 5321010

magdeburg@jugendherberge.de  
[www.magdeburg.jugendherberge.de](http://www.magdeburg.jugendherberge.de)

## Informationen für Menschen mit Hörbehinderung und gehörlose Menschen

Die Informationen zur Barrierefreiheit wurden am 22. November 2021 im Rahmen des Systems "Reisen für Alle" erhoben und sind geprüft.

Detailinformationen zu Treppen, Aufzügen / Treppenliften, Rampen, Automaten und speziellen Türen auf dem Weg zu einzelnen Bereichen finden Sie in der entsprechenden Kategorie.

## Fotos zur Einrichtung



Jugendherberge  
Magdeburg –  
Rezeption

©Manuela Fischer



Jugendherberge  
Magdeburg –  
Speiseraum

©Manuela Fischer



Jugendherberge  
Magdeburg –  
Tagungsraum

©Manuela Fischer



Jugendherberge  
Magdeburg –  
Cafeteria

©Manuela Fischer



Jugendherberge  
Magdeburg – Eingang

©Manuela Fischer

# Parken

---



## Parken

©Manuela Fischer



## Weg vom Parkplatz zum Eingang

©Manuela Fischer

---

# Parkplatz hinter dem Haus

---



## Parkplatz hinter dem Haus

©Manuela Fischer



## Parkplatz hinter dem Haus

©Manuela Fischer



## Parkplatz hinter dem Haus

©Manuela Fischer

---

Es ist ein Parkplatz vorhanden.

Es ist mindestens 1 Parkplatz für Menschen mit Behinderung vorhanden.

Es gibt 2 Stellplatz/-plätze für Menschen mit Behinderung.

Stellplatzbreite: 350 cm

Stellplatzlänge: 500 cm

Entfernung des Stellplatzes/der Stellplätze für Menschen mit Behinderung zum Eingangsbereich: 90 m

Der Stellplatz / die Stellplätze für Menschen mit Behinderung ist/sind nicht gekennzeichnet.

Anmerkungen für den Gast: Die Parkplätze für Menschen mit Behinderung werden nach Absprache reserviert und gekennzeichnet.

---

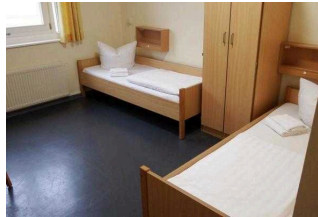
## 5. OG: Zimmer 500

### 5. OG: Zimmer 500

---



5. OG: Zimmertür 500



5. OG: Zimmer 500



5. OG: Zimmer 500

---

Zimmertyp: Mehrbettzimmer

Es ist eine Verbindungstür zu einem weiteren Zimmer vorhanden.

Es ist keine frei verfügbare Steckdose in der Nähe des Bettes vorhanden.

Das Klingeln oder Anklopfen an die Zimmertür wird nicht durch ein Blinksignal angezeigt, welches in allen Räumen wahrgenommen werden kann.

Es gibt insgesamt 2 barrierefrei konzipierte Zimmer im Betrieb.

## Aufzug

---



Einstieg im EG

©Manuela Fischer



Aufzug

©Manuela Fischer



## Aufzug

©Manuela Fischer



## Aufzug

©Manuela Fischer



## Aufzug

©Manuela Fischer



## Aufzug

©Manuela Fischer

Ein abgehender Notruf im Aufzug wird akustisch bestätigt, z.B. durch eine Gegensprechanlage.

## 5. OG: Zimmer 501

## 5. OG: Zimmer 501



Zimmer 500/501 5. Etage



Zimmer 500 5. Etage



5. OG: Zimmer 501

Zimmertyp: Mehrbettzimmer

Es ist eine Verbindungstür zu einem weiteren Zimmer vorhanden.

Es ist keine frei verfügbare Steckdose in der Nähe des Bettes vorhanden.

Das Klingeln oder Anklopfen an die Zimmertür wird nicht durch ein Blinksignal angezeigt, welches in allen Räumen wahrgenommen werden kann.

Anmerkungen für den Gast: Es ist ein Doppelstockbett vorhanden.

Es gibt insgesamt 2 barrierefrei konzipierte Zimmer im Betrieb.

## Aufzug

---



Einstieg im EG

©Manuela Fischer



Aufzug

©Manuela Fischer



Aufzug

©Manuela Fischer



Aufzug

©Manuela Fischer



Aufzug

©Manuela Fischer



Aufzug

©Manuela Fischer

---

Ein abgehender Notruf im Aufzug wird akustisch bestätigt, z.B. durch eine Gegensprechanlage.



# 1. OG: Frühstücks- /Speiseraum

---



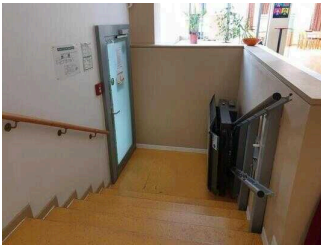
Aufzug

©Manuela Fischer



Treppenhaus

©Manuela Fischer



Treppe mit  
Treppenplattformlift  
zum Speiseraum

©Manuela Fischer



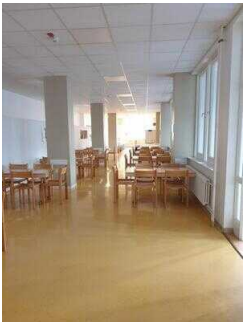
1. OG: Frühstücks- /  
Speiseraum

©Manuela Fischer

---

# 1. OG: Frühstücks- und Speiseraum

---



1. OG: Frühstücks-  
und Speiseraum

©Manuela Fischer



1. OG: Frühstücks-  
und Speiseraum

©Manuela Fischer



1. OG: Frühstücks-  
und Speiseraum

©Manuela Fischer

---

Es gibt Tische mit heller und blendfreier Beleuchtung.

Anzahl: ca. 16 Tisch/Tische

Es sind Tische vorhanden, an denen keine Lampen stehen oder hängen, die das Gesichtsfeld bzw. den Blickkontakt stören.

Anzahl: ca. 16 Tisch/Tische

Es gibt keine Sitzbereiche mit geringen Umgebungsgeräuschen.

## Aufzug

---



Einstieg im EG

©Manuela Fischer



Aufzug

©Manuela Fischer



Aufzug

©Manuela Fischer



Aufzug

©Manuela Fischer



Aufzug

©Manuela Fischer



Aufzug

©Manuela Fischer

---

Ein abgehender Notruf im Aufzug wird akustisch bestätigt, z.B. durch eine Gegensprechanlage.

# 1. OG: Tagungsraum

---



Weg zum  
Tagungsraum

©Manuela Fischer



1. OG: Tagungsraum

©Manuela Fischer



1. OG: Tagungsraum

©Manuela Fischer

---

## Aufzug

---



Einstieg im EG

©Manuela Fischer



Aufzug

©Manuela Fischer



Aufzug

©Manuela Fischer



Aufzug

©Manuela Fischer





## Aufzug

©Manuela Fischer



## Aufzug

©Manuela Fischer

---

Ein abgehender Notruf im Aufzug wird akustisch bestätigt, z.B. durch eine Gegensprechanlage.

## Alarm / Hilfsmittel

### Alarm / Hilfsmittel

Es gibt einen Alarm.

Es gibt keinen optisch deutlich wahrnehmbaren Alarm.

Aufzug: Aufzug EG -5.0G

Ein abgehender Notruf im Aufzug wird akustisch bestätigt, z.B. durch eine Gegensprechanlage.

Es gibt keine induktive Höranlage am Schalter/Tresen/an der Rezeption.

In weiteren (Tagungs-) Räumen ist keine induktive Höranlage vorhanden.

Es werden Hilfsmittel angeboten.

Rollstuhl, Lesehilfen (Lesebrille, Lupen etc.),

Es wird W-LAN angeboten. Es wird ein Fax angeboten.