

Jugendherberge Thale

Waldkater 1
06502 Thale

Tel: +49 3947 2881

thale@jugendherberge.de
<http://www.jugendherberge-thale.de>

Informationen für Menschen mit Hörbehinderung und gehörlose Menschen

Die Informationen zur Barrierefreiheit wurden am 25. August 2023 im Rahmen des Systems "Reisen für Alle" erhoben und sind geprüft.

Detailinformationen zu Treppen, Aufzügen / Treppenliften, Rampen, Automaten und speziellen Türen auf dem Weg zu einzelnen Bereichen finden Sie in der entsprechenden Kategorie.

Fotos zur Einrichtung



Jugendherberge Thale

©Claudia Kepke



Jugendherberge Thale

©Claudia Kepke



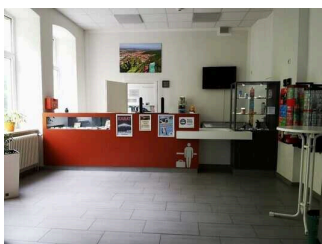
Jugendherberge Thale

©DSFT Berlin



Jugendherberge Thale

©DSFT Berlin



Jugendherberge Thale

©DSFT Berlin



Zimmer 109

©DSFT Berlin



Speiseraum

©DSFT Berlin

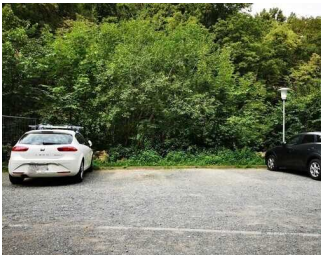
Parken



Parken

©Claudia Kepke

Parkplatz innerhalb des Objektes



Parkplatz innerhalb
des Objektes

©Claudia Kepke



Parkplatz innerhalb
des Objektes

©Claudia Kepke

Es ist ein Parkplatz vorhanden.

Es sind ausreichend Parkplätze vorhanden. Sie sind nicht extra gekennzeichnet.

1. OG: Zimmer 109 mit Sanitärraum



1. OG: Zimmer 109 mit
Sanitärraum

©Claudia Kepke

Schlafraum Zimmer 109



Schlafraum Zimmer
109

©Claudia Kepke



Schlafraum Zimmer
109

©Claudia Kepke



Schlafraum Zimmer
109

©Claudia Kepke



Schlafraum Zimmer
109

©Ramona Wolf



Schlafraum Zimmer
109

©Claudia Kepke

Zimmertyp: Doppelzimmer

Es ist keine frei verfügbare Steckdose in der Nähe des Bettes vorhanden.

Das Klingeln oder Anklopfen an die Zimmertür wird nicht durch ein Blinksignal angezeigt, welches in allen Räumen wahrgenommen werden kann.

1. OG: Öffentlicher Sanitärraum



1. OG: Öffentlicher
Sanitärraum

©Claudia Kepke

1. OG: Öffentlicher Sanitärraum für Herren



1. OG: Öffentlicher Sanitärraum für Herren

©Claudia Kepke



1. OG: Öffentlicher Sanitärraum für Herren

©Claudia Kepke



1. OG: Öffentlicher Sanitärraum für Herren

©Claudia Kepke



1. OG: Öffentlicher Sanitärraum für Herren

©Claudia Kepke



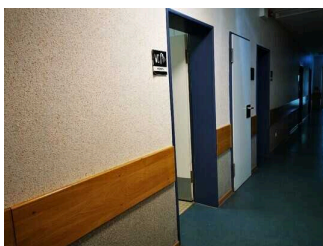
1. OG: Öffentlicher Sanitärraum für Herren

©Claudia Kepke



1. OG: Öffentlicher Sanitärraum für Herren

©Claudia Kepke



1. OG: Öffentlicher Sanitärraum für Herren

©Claudia Kepke

Anmerkungen für den Gast: Es existiert ein gleichartiger Sanitärraum für Damen auf der gleichen Etage.

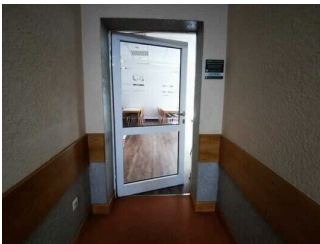
EG: Cafeteria



EG: Cafeteria

©Claudia Kepke

Cafeteria



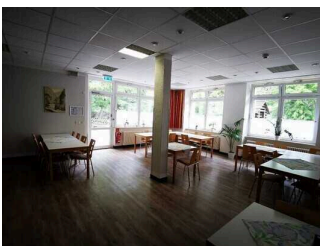
Cafeteria

©Claudia Kepke



Cafeteria

©Claudia Kepke



Cafeteria

©Claudia Kepke

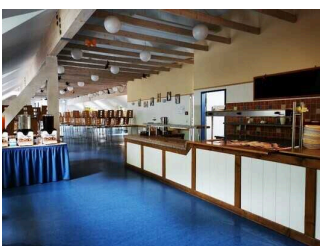
Es gibt Tische mit heller und blendfreier Beleuchtung.

Anzahl: ca. 9 Tisch/Tische

Es sind keine Tische vorhanden, an denen keine Lampen stehen oder hängen, die das Gesichtsfeld bzw. den Blickkontakt stören.

Es gibt keine Sitzbereiche mit geringen Umgebungsgereuschen.

EG: Speiseraum



EG: Speiseraum

©Claudia Kepke

Speiseraum



Speiseraum

©Claudia Kepke



Speiseraum

©Claudia Kepke



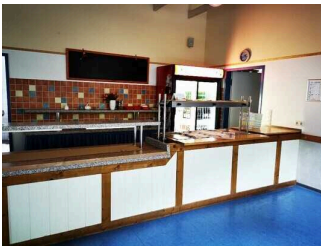
Speiseraum

©Claudia Kepke



Speiseraum

©Claudia Kepke



Speiseraum

©Claudia Kepke



Speiseraum

©Claudia Kepke

Es gibt Tische mit heller und blendfreier Beleuchtung.

Anzahl: ca. 17 Tisch/Tische

Es sind Tische vorhanden, an denen keine Lampen stehen oder hängen, die das Gesichtsfeld bzw. den Blickkontakt stören.

Anzahl: ca. 17 Tisch/Tische

Es gibt keine Sitzbereiche mit geringen Umgebungsgeräuschen.

Spielplatz



Spielplatz

©Claudia Kepke

Spielplatz



Spielplatz

©Claudia Kepke

Anmerkungen für den Gast: Spielplatzeinfassung mit Rundholz in Höhe von 16 cm, feinkörniger Splitt mit Baumrinde vermengt als Unterboden

Technische Hilfsmittel



Technische Hilfsmittel

©Claudia Kepke

Technische Hilfsmittel



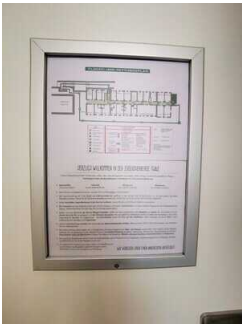
Technische Hilfsmittel

©Claudia Kepke



Technische Hilfsmittel

©Claudia Kepke



Technische Hilfsmittel

©Claudia Kepke



Technische Hilfsmittel

©Claudia Kepke

Es gibt einen Alarm.

Es gibt keinen optisch deutlich wahrnehmbaren Alarm.

Anmerkungen für den Gast: W-LAN ist in öffentlichen Bereichen und in den Tagungsräumen kostenlos nutzbar.