

## KUNSTHALLE "Talstrasse"

Talstraße 23  
06120 Halle (Saale)

Tel: + 49 345 5507510

info@kunstverein-talstrasse.de  
<https://kunstverein-talstrasse.de/>

## Informationen für Menschen mit Hörbehinderung und gehörlose Menschen

Die Informationen zur Barrierefreiheit wurden am 17. Dezember 2022 im Rahmen des Systems "Reisen für Alle" erhoben.

Detailinformationen zu Treppen, Aufzügen / Treppenliften, Rampen, Automaten und speziellen Türen auf dem Weg zu einzelnen Bereichen finden Sie in der entsprechenden Kategorie.

## Fotos zur Einrichtung



Ehemalige  
"Keferstein'sche  
Villa"

©Udo Rheinländer



KUNSTHALLE  
"Talstrasse"

©Udo Rheinländer



KUNSTHALLE  
"Talstrasse"

©Udo Rheinländer

# Parken

## Parkplatz vor der Tür

---



Der Parkplatz ist in Fahrtrichtung längs an dem Bordstein angeordnet. Die Breite beträgt 200 cm.

©Udo Rheinländer



Das offizielle Verkehrszeichen zeigt an, dass dieser Parkplatz für Menschen mit Behinderungen frei zu halten ist.

©Udo Rheinländer

---

Es ist ein Parkplatz vorhanden.

Es ist mindestens 1 Parkplatz für Menschen mit Behinderung vorhanden.

Es gibt 1 Stellplatz/-plätze für Menschen mit Behinderung.

Stellplatzbreite: 200 cm

Stellplatzlänge: 550 cm

Entfernung des Stellplatzes/der Stellplätze für Menschen mit Behinderung zum Eingangsbereich: 27 m

Der Stellplatz / die Stellplätze für Menschen mit Behinderung ist/sind gekennzeichnet.

Anmerkungen für den Gast: Beim Aussteigen links aus dem Pkw ist auf die von hinten vorbeifahrenden Fahrzeuge zu achten. Die geöffnete Fahrzeugtür ragt in den Verkehrsraum des fließenden Verkehrs hinein.

zu 102.105: Die Breite von 200 cm ist die übliche Breite bei Längsaufstellung der Parkstellplätze. So auch hier. Der ausgewählte Stellplatz wird als barrierefrei ausgewiesen, obwohl die erforderliche Breite von 350 cm nicht vorhanden ist.

## ÖPNV

### Bahn-/Bussteig/Schiffsanleger

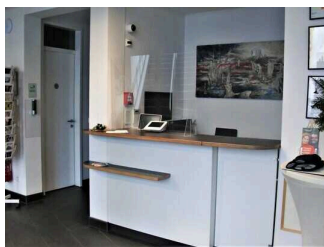
Es gibt keine Haltestelle des öffentlichen Personennahverkehrs (ÖPNV) in max. 100m Entfernung vom Eingang/Zugang.

Anmerkungen für den Gast: Die Haltestelle (Talstraße) der Straßenbahn befindet sich in der Kröllwitzer Straße. Die Entfernung zwischen Haltestelle und Kunsthalle beträgt mehrere 100 m.

# Kasse

## Kasse

---



Beim Betreten der KUNSTHALLE "Talstraße" sieht man sofort Tresen/Kasse.

©Udo Rheinländer

---

Das Kassendisplay/die Preisangabe an der Kasse ist gut erkennbar (z.B. groß oder schwenkbar).

Anmerkungen für den Gast: Das Kassendisplay ist aus sitzender Position nicht immer gut erkennbar.

## 1. OG: Ausstellungsräume

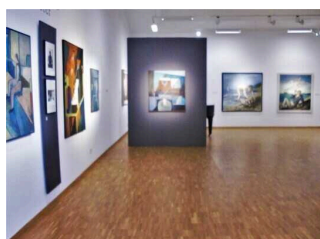
### 1. OG – Ausstellungsraum

---



Die Tür zum Ausstellungsraum/ weitläufiger Raum ist während der Besuchszeit immer geöffnet. Erster Blick in den Ausstellungsraum.

©Udo Rheinländer



Detail der Ausstellung

©Udo Rheinländer



Detail der Ausstellung

©Udo Rheinländer



Detail der Ausstellung

©Udo Rheinländer



Detail der Ausstellung

©Udo Rheinländer

---

Informationen werden schriftlich vermittelt.

## EG: Öffentliches WC für Menschen mit Behinderung

### EG – Öffentliches WC für Menschen mit Behinderung

---



Das internationale Signet befindet sich über der Kopfhöhe von Personen im Rollstuhl.

©Udo Rheinländer



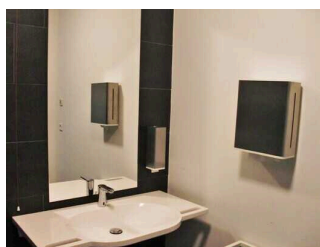
Blick vom Weg (Gang) aus bei geöffneter Tür auf die WC-Anlage.

©Udo Rheinländer



Wasserspülung im vorderen Bereich der beiden Haltegriffe.

©Udo Rheinländer



Waschtisch

©Udo Rheinländer



Die Zugschnur ist nur für Personen nutzbar, die sich in sitzender oder stehender Position in der Nähe des Waschtisches befinden.

©Udo Rheinländer



Blick auf die WC-Tür von innen.

©Udo Rheinländer

---

Anmerkungen für den Gast: Neben der Zugschnur über dem Waschtisch befindet sich noch ein Knopf neben dem linken Haltegriff. Die Höhe des Knopfes beträgt 86 cm.

## Hilfsmittel

### Alarm/Hilfsmittel

Es gibt einen Alarm.

Es gibt keinen optisch deutlich wahrnehmbaren Alarm.

Aufzug: Treppenplattformlift

Es gibt keinen Notruf im Aufzug.

Es gibt keine induktive Höranlage am Schalter/Tresen/an der Rezeption.

Es werden Hilfsmittel angeboten.

Rollstuhl, Rollator, Lesehilfen (Lesebrille, Lupen etc.),

QR-Code vorhanden.

Anmerkungen für den Gast: Der Treppenplattformlift ist nur mit Hilfe des Servicepersonals nutzbar. Bitte an der Kasse fragen.

## **Führung**

### **Führung**

Es ist eine Voranmeldung für die Führung notwendig.