

# Kinder- und Jugenderholungszentrum (KiEZ) Arendsee/ Altmark

Am Lindenpark 4-7  
39619 Arendsee

Tel: +49 39384 9830

info@kiez-arendsee.de  
<http://www.kiez-arendsee.de>

## Informationen für Menschen mit Hörbehinderung und gehörlose Menschen

Die Informationen zur Barrierefreiheit wurden am 14. April 2022 im Rahmen des Systems "Reisen für Alle" erhoben und sind geprüft.

Detailinformationen zu Treppen, Aufzügen / Treppenliften, Rampen, Automaten und speziellen Türen auf dem Weg zu einzelnen Bereichen finden Sie in der entsprechenden Kategorie.

## Fotos zur Einrichtung



Kinder- und  
Jugenderholungszentrum  
(KiEZ) Arendsee/  
Altmark

COPYRIGHT, 2009



Rezeption

COPYRIGHT, 2009

## Parken

### Parkplatz an der Rezeption



Beschilderung  
Parkplatz

©Manuela Fischer



Parkplatz an der  
Rezeption

©Manuela Fischer



## Parkplatz an der Rezeption

©Manuela Fischer

---

Es ist ein Parkplatz vorhanden.

## Rezeption

### Eingangsbereich Rezeption

---



#### Eingangsbereich Rezeption

©Manuela Fischer



#### Eingangsbereich Rezeption

©Manuela Fischer



#### Eingangsbereich Rezeption

©Manuela Fischer



#### Eingangsbereich Rezeption

©Manuela Fischer



#### Eingangsbereich Rezeption

©Manuela Fischer

---

Anmerkungen für den Gast: Es gibt am Eingang zwei baugleiche Türen, getrennt durch einen 2 m langen Windfang.

# Bungalow 16 / 17 (baugleich)

## Bungalow 16 und 17 (baugleich): Schlafräum

---



Eingang in die Schlafräume

©Manuela Fischer



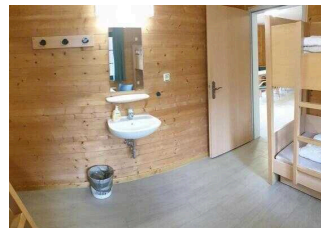
Bungalow 16 und 17 (baugleich): Schlafräum

©Manuela Fischer



Bungalow 16 und 17 (baugleich): Schlafräum

©Manuela Fischer



Washbecken im Schlafräum

©Manuela Fischer



Bungalow 16 und 17 (baugleich): Schlafräum

©Manuela Fischer

---

Zimmertyp: Mehrbettzimmer

Es ist mindestens eine frei verfügbare Steckdose in der Nähe des Bettes vorhanden.

Das Klingeln oder Anklopfen an die Zimmertür wird nicht durch ein Blinksignal angezeigt, welches in allen Räumen wahrgenommen werden kann.

# Speisesaal

## Speisesaal

---



Speisesaal

©Manuela Fischer



Speisesaal

©Manuela Fischer



Speisesaal

©Manuela Fischer



Speisesaal

©Manuela Fischer

---

Es gibt Tische mit heller und blendfreier Beleuchtung.

Anzahl: ca. 45 Tisch/Tische

Es sind Tische vorhanden, an denen keine Lampen stehen oder hängen, die das Gesichtsfeld bzw. den Blickkontakt stören.

Anzahl: ca. 45 Tisch/Tische

Es gibt keine Sitzbereiche mit geringen Umgebungsgeräuschen.

Anmerkungen für den Gast: Kinderstühle sind vorhanden

## Turmhaus: Veranstaltungsraum

## Turmhaus: Veranstaltungsraum

---



Turmhaus:  
Veranstaltungsraum

©Manuela Fischer



Turmhaus:  
Veranstaltungsraum

©Manuela Fischer



Turmhaus:  
Veranstaltungsraum  
Tür

©Manuela Fischer



Turmhaus:  
Veranstaltungsraum

©Manuela Fischer

---

Anmerkungen für den Gast: Das Turmhaus beherbergt zwei große Veranstaltungsräume. Im Lobbybereich stehen Tische und Stühle. Die Türen zwischen den Räumen sind zweiflügelig und baugleich.

## Seminarraum Waldzimmer

### Seminarraum Waldzimmer



Seminarraum  
Waldzimmer

©Manuela Fischer



Seminarraum  
Waldzimmer

©Manuela Fischer

---

Anmerkungen für den Gast: Die Bestuhlung kann nach Wunsch erfolgen.

## Hilfsmittel

### Alarm/Hilfsmittel

Es gibt einen Alarm.

Der Alarm ist in folgenden Räumen optisch deutlich wahrnehmbar:

im Turmhaus und im Behinderten-WC im Turmhaus

Es gibt keine induktive Höranlage am Schalter/Tresen/an der Rezeption.

In weiteren (Tagungs-) Räumen ist keine induktive Höranlage vorhanden.

Es wird W-LAN angeboten.