

Kloster Drübeck

Klostergarten 6
38871 Ilsenburg OT Drübeck

Tel: +49 39452 94-300
Fax: +49 39452 94-345

ez@kloster-druebeck.de
www.kloster-druebeck.de

Informationen für Menschen mit Hörbehinderung und gehörlose Menschen

Die Informationen zur Barrierefreiheit wurden am 24. November 2021 im Rahmen des Systems "Reisen für Alle" erhoben.

Detailinformationen zu Treppen, Aufzügen / Treppenliften, Rampen, Automaten und speziellen Türen auf dem Weg zu einzelnen Bereichen finden Sie in der entsprechenden Kategorie.

Fotos zur Einrichtung



Klosteranlage
Drübeck

©Manuela Fischer



Klosteranlage
Drübeck

©Manuela Fischer



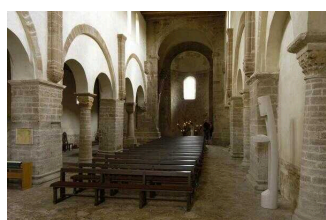
Wege im Kloster
Drübeck

©Manuela Fischer



Klosteranlage
Drübeck

©Manuela Fischer



Klosterkirche St. Vitus

Parken



Parken

©Manuela Fischer

Parkplatz



Parkplatz

©Manuela Fischer



Parkplatz

©Manuela Fischer

Es ist ein Parkplatz vorhanden.

Es ist mindestens 1 Parkplatz für Menschen mit Behinderung vorhanden.

Es gibt 3 Stellplatz/-plätze für Menschen mit Behinderung.

Stellplatzbreite: 350 cm

Stellplatzlänge: 500 cm

Entfernung des Stellplatzes/der Stellplätze für Menschen mit Behinderung zum Eingangsbereich: 50 m

Der Stellplatz / die Stellplätze für Menschen mit Behinderung ist/sind gekennzeichnet.

Infopunkt



Eingang Infopunkt

©Manuela Fischer



Infopunkt

©Manuela Fischer



Sitzgelegenheiten im Infopunkt

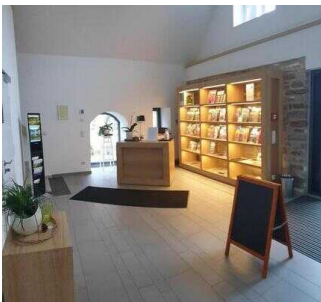
©Manuela Fischer



Eingangstür Infopunkt

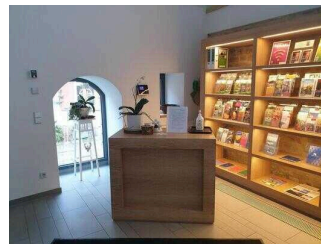
©Manuela Fischer

Counter im Infopunkt



Counter im Infopunkt

©Manuela Fischer



Counter im Infopunkt

©Manuela Fischer

Anmerkungen für den Gast: Der Infopunkt ist personell nicht besetzt. Hier befindet sich ein weiteres öffentliches WC.

Klostercafé



Haupteingang mit Stufe

©Manuela Fischer



Stufenloser Nebeneingang durch das Sanitärgebäude

©Manuela Fischer



Eingang durch das Sanitärgebäude ins Klostercafé

©Manuela Fischer



Terrasse am Klostercafé

©Manuela Fischer



Klostercafé

©Manuela Fischer



Klostercafé

©Manuela Fischer



Klosterladen im
Klostercafé

©Manuela Fischer

Klostercafé



Klostercafé

©Manuela Fischer



Klostercafé

©Manuela Fischer



Klostercafé

©Manuela Fischer



Klostercafé

©Manuela Fischer



Klostercafé

©Manuela Fischer

Es gibt Tische mit heller und blendfreier Beleuchtung.

Anzahl: ca. 3 Tisch/Tische

Es sind Tische vorhanden, an denen keine Lampen stehen oder hängen, die das Gesichtsfeld bzw. den Blickkontakt stören.

Anzahl: ca. 8 Tisch/Tische

Es gibt Sitzbereiche mit geringen Umgebungsgeräuschen (z.B. Sitzecke, separater Raum).

Anzahl: ca. 2 Tisch/Tische

Anmerkungen für den Gast: Es gibt unterschiedlich hohe Tische in verschiedenen Formen. Kuchen wird sichtbar unter Glas präsentiert.

Terrasse am Klostercafé



Terrasse am Klostercafé

©Manuela Fischer



Terrasse am Klostercafé

©Manuela Fischer



Terrasse am Klostercafé

©Manuela Fischer

Tisch

Es ist mindestens ein Tisch vorhanden, an dem keine Gegenstände das Gesichtsfeld bzw. den Blickkontakt mit dem gegenüber Sitzenden stören.

Klosterkirche St. Vitus



Weg zur Klosterkirche St. Vitus

©Manuela Fischer



Eingang Klosterkirche St. Vitus

©Manuela Fischer



Eingangstür Klosterkirche St. Vitus

©Manuela Fischer



Vorraum zur Klosterkirche St. Vitus

©Manuela Fischer



Klosterkirche St. Vitus

©Manuela Fischer



Klosterkirche St. Vitus

©Manuela Fischer



Altar Klosterkirche St. Vitus

©Manuela Fischer

Klosterkirche



Klosterkirche

©Manuela Fischer



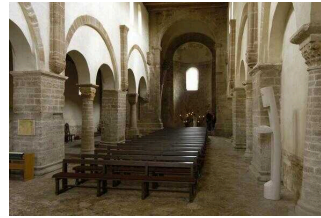
Altar

©Manuela Fischer



Altar

©Manuela Fischer



Klosterkirche

Anmerkungen für den Gast: Es gibt zwei 17 cm hohe Stufen ohne Handlauf zum Altar. Der Abstand zwischen den Kirchenbänken beträgt 38 cm. Die Sitze sind nicht verschiebbar.

Öffentliches WC für Menschen mit Behinderung



Eingang ins Sanitärgebäude

©Manuela Fischer



Öffentliches WC für Menschen mit Behinderung

©Manuela Fischer



Vorraum zum öffentliches WC für Menschen mit Behinderung

©Manuela Fischer

Öffentliches WC für Menschen mit Behinderung



Öffentliches WC für Menschen mit Behinderung

©Manuela Fischer



Öffentliches WC für Menschen mit Behinderung

©Manuela Fischer



Wickeltisch

©Manuela Fischer

Anmerkungen für den Gast: Das Sanitärgebäude ist zu den Öffnungszeiten des Klostercafé frei zugänglich. Außerhalb der Öffnungszeiten melden sich die Gäste bitte im Infopunkt oder an der Rezeption. Ein Wickeltisch ist vorhanden.

Hilfsmittel

Alarm/Hilfsmittel



Alarm/Hilfsmittel

©Manuela Fischer

Es gibt einen Alarm.

Der Alarm ist in folgenden Räumen optisch deutlich wahrnehmbar:

Im Klostercafé und im Sanitärgebäude ist der Alarm optisch wahrnehmbar.

Es gibt keine induktive Höranlage am Schalter/Tresen/an der Rezeption.

In weiteren (Tagungs-) Räumen ist keine induktive Höranlage vorhanden.

Es werden Hilfsmittel angeboten.

Rollstuhl,

Andere angebotene Hilfsmittel: Sprachverstärker bei Führungen

Führungen

Führung

Es ist eine Voranmeldung für die Führung notwendig.