

Kloster Jerichow

Am Kloster 1
39319 Jerichow

Tel: +49 39343 285

museumskasse-jerichow@kulturstiftung-
st.de
www.kloster-jerichow.de

Informationen für Menschen mit Hörbehinderung und gehörlose Menschen

Die Informationen zur Barrierefreiheit wurden am 17. Februar 2022 im Rahmen des Systems "Reisen für Alle" erhoben.

Detailinformationen zu Treppen, Aufzügen / Treppenliften, Rampen, Automaten und speziellen Türen auf dem Weg zu einzelnen Bereichen finden Sie in der entsprechenden Kategorie.

Fotos zur Einrichtung



Klostergarten

©IMG Sachsen-Anhalt mbH



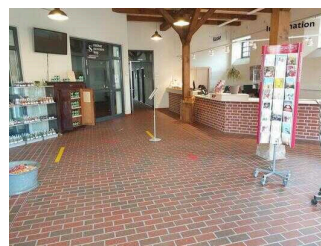
Klosterinnenhof

©Kloster Jerichow



Kloster Jerichow

©Kulturstiftung Sachsen-
Anhalt



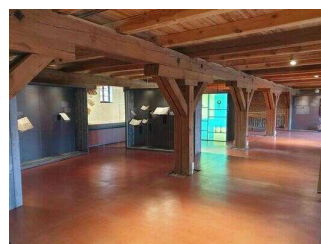
Kassenbereich mit
Klosterladen

©Manuela Fischer



Klosterkirche
Jerichow

©Manuela Fischer



Dauerausstellung
"Spuren im Backstein"

©Manuela Fischer

Parken



Parken

©Manuela Fischer

Parkplatz



Parkplatz

©Manuela Fischer



Parkplatz

©Manuela Fischer

Es ist ein Parkplatz vorhanden.

Es ist mindestens 1 Parkplatz für Menschen mit Behinderung vorhanden.

Es gibt 5 Stellplatz/-plätze für Menschen mit Behinderung.

Stellplatzbreite: 350 cm

Stellplatzlänge: 500 cm

Entfernung des Stellplatzes/der Stellplätze für Menschen mit Behinderung zum Eingangsbereich: 10 m

Der Stellplatz / die Stellplätze für Menschen mit Behinderung ist/sind gekennzeichnet.

Eingang Klostergelände



Eingang
Klostergelände

©Manuela Fischer

Klingel am Eingang Klostergelände



Klingel am Eingang Klostergelände

©Manuela Fischer



Klingel am Eingang Klostergelände

©Manuela Fischer



Klingel am Eingang Klostergelände

©Manuela Fischer

Anmerkungen für den Gast: Die Eintrittskarten werden in der Kasse am Parkplatz erworben. Das Tor/Drehkreuz ist verschlossen. Nach Betätigung der Klingel öffnet eine Servicemitarbeiterin das Tor.

Klosterkirche



Kloster

©Kloster Jerichow



Klosterkirche

©Manuela Fischer



Altar in der Klosterkirche

©Manuela Fischer

Raum

Mittelschiff im Kirchenraum



Klosterkirche

©Manuela Fischer



Blick auf den Altar

©Manuela Fischer



Seitenschiff rechts

©Manuela Fischer



Klosterkirche

©Manuela Fischer



Seitenschiff links

©Manuela Fischer

Anmerkungen für den Gast: Die Stühle sind flexibel stellbar. Die Gänge im linken und rechten Seitenschiff sind 4 m breit. Es gibt keine Hindernisse.

Empore in der Klosterkirche



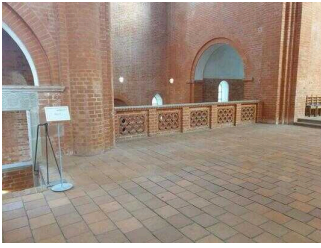
Empore in der Klosterkirche

©Manuela Fischer



Empore in der Klosterkirche

©Manuela Fischer



Empore in der
Klosterkirche

©Manuela Fischer



Empore in der
Klosterkirche

©Manuela Fischer

Anmerkungen für den Gast: Die Empore ist nur über Stufen zugänglich.

Malzkeller: Außenstelle Standesamt und Veranstaltungsraum



Malzkeller:
Standesamt und
Veranstaltungsraum

©Manuela Fischer



Eingangsbereich
Malzkeller

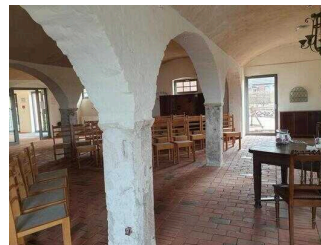
©Manuela Fischer

Malzkeller: Außenstelle Standesamt



Eingang Malzkeller:
Außenstelle
Standesamt

©Manuela Fischer



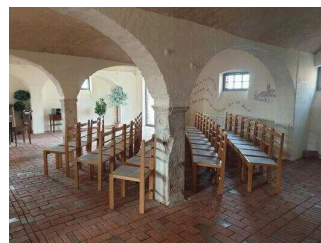
Malzkeller:
Außenstelle
Standesamt

©Manuela Fischer



Malzkeller:
Außenstelle
Standesamt

©Manuela Fischer



Malzkeller:
Außenstelle
Standesamt

©Manuela Fischer

Anmerkungen für den Gast: Die Stühle sind flexibel stellbar. RollstuhlfahrerInnen können auf den freien Flächen Platz nehmen.

OG Ostflügel: Ausstellung "900 Jahre Stadtgeschichte Jerichow"



Museum OG
Ostflügel: Ausstellung
"900 Jahre
Stadtgeschichte
Jerichow"

©Manuela Fischer



Museum OG
Ostflügel: Ausstellung
"900 Jahre
Stadtgeschichte
Jerichow"

©Manuela Fischer

Museum im OG Ostflügel: Ausstellung "900 Jahre Stadtgeschichte Jerichow"



OG Ostflügel:
Ausstellung "900
Jahre Stadtgeschichte
Jerichow"

©Manuela Fischer



OG Ostflügel:
Ausstellung "900
Jahre Stadtgeschichte
Jerichow"

©Manuela Fischer



OG Ostflügel:
Ausstellung "900
Jahre Stadtgeschichte
Jerichow"

©Manuela Fischer



OG Ostflügel:
Ausstellung "900
Jahre Stadtgeschichte
Jerichow"

©Manuela Fischer



OG Ostflügel:
Ausstellung "900
Jahre Stadtgeschichte
Jerichow"

©Manuela Fischer



OG Ostflügel:
Ausstellung "900
Jahre Stadtgeschichte
Jerichow"

©Manuela Fischer



OG Ostflügel:
Ausstellung "900
Jahre Stadtgeschichte
Jerichow"

©Manuela Fischer



OG Ostflügel:
Ausstellung "900
Jahre Stadtgeschichte
Jerichow"

©Manuela Fischer



OG Ostflügel:
Ausstellung "900
Jahre Stadtgeschichte
Jerichow"

©Manuela Fischer

Informationen werden schriftlich vermittelt.

Museum im OG Ostflügel: Aufzug



Museum im OG
Ostflügel: Aufzug

©Manuela Fischer



Museum im OG
Ostflügel: Aufzug

©Manuela Fischer



Museum im OG
Ostflügel: Aufzug

©Manuela Fischer



Museum im OG
Ostflügel: Aufzug

©Manuela Fischer



Museum im OG
Ostflügel: Aufzug

©Manuela Fischer

Ein abgehender Notruf im Aufzug wird akustisch bestätigt, z.B. durch eine Gegensprechanlage.

OG Ostflügel: Dauerausstellung "Spuren im Backstein"



Treppenhaus im
Eingangsbereich
Museum

©Manuela Fischer



Aufzug im
Eingangsbereich
Museum

©Manuela Fischer



Eingang zur
Dauerausstellung
"Spuren im Backstein"

©Manuela Fischer



Dauerausstellung
"Spuren im Backstein"

©Manuela Fischer

Museum OG Ostflügel: Dauerausstellung "Spuren im Backstein"



Museum OG
Ostflügel: Tür zur
Dauerausstellung
"Spuren im Backstein"

©Manuela Fischer



Museum OG
Ostflügel: Tür zur
Dauerausstellung
"Spuren im Backstein"

©Manuela Fischer



Museum OG
Ostflügel: Tür zur
Dauerausstellung
"Spuren im Backstein"

©Manuela Fischer



Museum OG
Ostflügel: Tür zur
Dauerausstellung
"Spuren im Backstein"

©Manuela Fischer



Museum OG
Ostflügel: Tür zur
Dauerausstellung
"Spuren im Backstein"

©Manuela Fischer



Museum OG
Ostflügel: Tür zur
Dauerausstellung
"Spuren im Backstein"

©Manuela Fischer



Museum OG
Ostflügel: Tür zur
Dauerausstellung
"Spuren im Backstein"

©Manuela Fischer



Museum OG
Ostflügel: Tür zur
Dauerausstellung
"Spuren im Backstein"

©Manuela Fischer



Museum OG
Ostflügel: Tür zur
Dauerausstellung
"Spuren im Backstein"

©Manuela Fischer

Informationen werden schriftlich vermittelt.

Museum im OG Ostflügel: Aufzug



Museum im OG
Ostflügel: Aufzug

©Manuela Fischer



Museum im OG
Ostflügel: Aufzug

©Manuela Fischer



Museum im OG
Ostflügel: Aufzug

©Manuela Fischer



Museum im OG
Ostflügel: Aufzug

©Manuela Fischer



Museum im OG
Ostflügel: Aufzug

©Manuela Fischer

Ein abgehender Notruf im Aufzug wird akustisch bestätigt, z.B. durch eine Gegensprechanlage.

Storchenscheune: Veranstaltungssaal



Storchenscheune:
Eingang
Veranstaltungssaal

©Manuela Fischer



Storchenscheune:
Veranstaltungssaal

©Manuela Fischer

Storchenscheune: Veranstaltungssaal



Storchenscheune:
Veranstaltungssaal

©Manuela Fischer



Storchenscheune:
Veranstaltungssaal

©Manuela Fischer



Storchenscheune:
Veranstaltungssaal

©Manuela Fischer

Anmerkungen für den Gast: Die Stühle sind flexibel stellbar. RollstuhlfahrerInnen können auf den freien Flächen Platz nehmen.

Verwalterhaus: WC für Menschen mit Behinderung (nahe der Storchenscheune)



Verwalterhaus
Eingang: WC für
Menschen mit
Behinderung (nahe
der Storchenscheune)

©Manuela Fischer



Verwalterhaus: WC
für Menschen mit
Behinderung (nahe
der Storchenscheune)

©Manuela Fischer

Verwalterhaus: Eingang



Verwalterhaus:
Eingang

©Manuela Fischer



Verwalterhaus:
Eingang

©Manuela Fischer



Verwalterhaus:
Eingang

©Manuela Fischer

Anmerkungen für den Gast: Das Verwalterhaus mit WC wird nur zu Veranstaltungen geöffnet.

Verwalterhaus: WC für Menschen mit Behinderung (nahe der Storchenscheune)



Verwalterhaus: WC
für Menschen mit
Behinderung (nahe
der Storchenscheune)

©Manuela Fischer



Verwalterhaus: WC
für Menschen mit
Behinderung (nahe
der Storchenscheune)

©Manuela Fischer



Verwalterhaus: WC
für Menschen mit
Behinderung (nahe
der Storchenscheune)

©Manuela Fischer



Verwalterhaus: WC
für Menschen mit
Behinderung (nahe
der Storchenscheune)

©Manuela Fischer

Anmerkungen für den Gast: Das Verwalterhaus mit WC wird nur zu Veranstaltungen geöffnet.

Klostergarten



Klostergarten

©Kulturstiftung Sachsen-Anhalt

Klostergarten



Klostergarten

©Kloster Jerichow



Klostergarten

©Kulturstiftung Sachsen-Anhalt



Hochbeete aus Weidenstecken mit Ringelblumen und Gemüsepflanzen

©Investitions- und Marketinggesellschaft Sachsen-Anhalt mbH



Klostergarten

©Kloster Jerichow



Klostergarten

©Kloster Jerichow



Klostergarten

©Kloster Jerichow

Der stattliche Klostergarten, wie er heute zu sehen ist, wurde ab 2002 nach historischen Vorbildern, u.a. mit Hoch- und Flachbeeten angelegt.

Ortstypische Materialien (wie Weide, Backstein, etc.) und Pflanzen, die, in Quellen nachgewiesen, bereits vor 1500 verwendet wurden, veranschaulichen den Naturgedanken von damals noch heute.

Der Klostergarten mit seinem Klostergartencafé ist stufenlos begehbar und lädt bei schönstem Sonnenschein und blauem Himmel zum Entspannen und Entdecken ein. Verschiedene Abteilungen des Gartens widmen sich verschiedenen Themen. So gibt es neben einem Ruhegarten auch einen Färbergarten oder den Gemüse- und Würzgarten sowie einen Feldfruchtgarten. Eine Besonderheit sind unsere Hochbeete, die in Form, Maß und Verarbeitungstechnik nach historischen Vorbildern gefertigt wurden. In ihnen gedeihen Heil- und Gewürzpflanzen prächtig.

Hilfsmittel

Alarm/Hilfsmittel

Es gibt einen Alarm.

Es gibt keinen optisch deutlich wahrnehmbaren Alarm.

Es gibt nur im Malzkeller einen Alarm.

Aufzug: Malzkeller

Ein abgehender Notruf im Aufzug wird akustisch bestätigt, z.B. durch eine Gegensprechanlage.

Es gibt keine induktive Höranlage am Schalter/Tresen/an der Rezeption.

In weiteren (Tagungs-) Räumen ist keine induktive Höranlage vorhanden.

Es werden Hilfsmittel angeboten.

Rollstuhl,

Andere angebotene Hilfsmittel: öffentliches WLAN

Es sind keine technischen Möglichkeiten der Informationsvermittlung vorhanden.

Führung

Führung

Es ist eine Voranmeldung für die Führung notwendig.

Angebotene Hilfsmittel: Für Gruppen gibt es in der Strochenscheune auf Anfrage eine Videopräsentation über das Kloster Jerichow.

Auch auf der Webseite des Klosters kann der Gast eine virtuelle Führung durch die Anlage erleben.