

Kunstmuseum Moritzburg Halle (Saale)

Friedemann-Bach-Platz 5
06108 Halle (Saale)

Tel: +49 345 21259-0

kunstmuseum-moritzburg@kulturstiftung-
st.de

www.kunstmuseum-moritzburg.de

Informationen für Menschen mit Hörbehinderung und gehörlose Menschen

Die Informationen zur Barrierefreiheit wurden am 27. Juli 2022 im Rahmen des Systems "Reisen für Alle" erhoben.

Detailinformationen zu Treppen, Aufzügen / Treppenliften, Rampen, Automaten und speziellen Türen auf dem Weg zu einzelnen Bereichen finden Sie in der entsprechenden Kategorie.

Fotos zur Einrichtung



Kunstmuseum
Moritzburg Halle
(Saale)

©Manuela Fischer



Moritzburg Halle
(Saale)

©Manuela Fischer



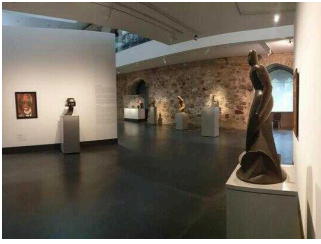
Foyer mit Counter

©Manuela Fischer



Kunstmuseum
Moritzburg Halle
(Saale)

©Manuela Fischer



Kunstmuseum Moritzburg Halle (Saale)

©Manuela Fischer



Kunstmuseum Moritzburg Halle (Saale)

©Manuela Fischer



Kunstmuseum Moritzburg Halle (Saale)

©Manuela Fischer



Kunstmuseum Moritzburg Halle (Saale)

©Manuela Fischer



Kunstmuseum Moritzburg Halle (Saale)

©Manuela Fischer

Parken

Parkplatz



Parkplatz

©Manuela Fischer



Parkplatz

©Manuela Fischer

Es ist ein Parkplatz vorhanden.

Es ist mindestens 1 Parkplatz für Menschen mit Behinderung vorhanden.

Es gibt 1 Stellplatz/-plätze für Menschen mit Behinderung.

Stellplatzbreite: 400 cm

Stellplatzlänge: 500 cm

Entfernung des Stellplatzes/der Stellplätze für Menschen mit Behinderung zum Eingangsbereich: 100 m

Der Stellplatz / die Stellplätze für Menschen mit Behinderung ist/sind gekennzeichnet.

Anmerkungen für den Gast: Auf Anmeldung kann man mit dem PKW bis zum Museumseingang vorfahren. Der Poller auf dem Brückenweg wird dann vom Servicepersonal entfernt.

1. OG Neubau: Ausstellungsräume "Wege der Moderne"

Ausstellungsraum/weitläufiger Raum

1. OG Neubau: 1. Ausstellung "Wege der Moderne" Kunst in Deutschland 1900–1945



1. OG Neubau: 1. Ausstellung "Wege der Moderne" Kunst in Deutschland 1900–1945

©Manuela Fischer



1. OG Neubau: 1. Ausstellung "Wege der Moderne" Kunst in Deutschland 1900–1945

©Manuela Fischer



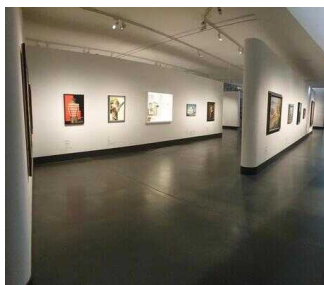
1. OG Neubau: 1. Ausstellung "Wege der Moderne" Kunst in Deutschland 1900–1945

©Manuela Fischer



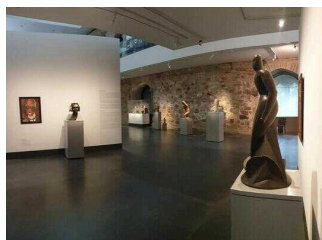
Mitmachstation

©Manuela Fischer



1. OG Neubau: 1. Ausstellung "Wege der Moderne" Kunst in Deutschland 1900–1945

©Manuela Fischer



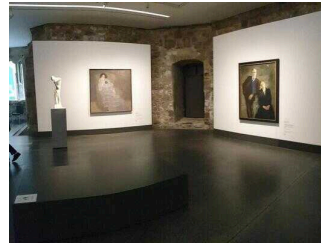
1. OG Neubau: 1. Ausstellung "Wege der Moderne" Kunst in Deutschland 1900–1945

©Manuela Fischer



Treppe ins 2. OG

©Manuela Fischer



1. OG Neubau: 1. Ausstellung "Wege der Moderne" Kunst in Deutschland 1900–1945

©Manuela Fischer



Multimedienbereich

©Manuela Fischer

Informationen werden schriftlich vermittelt. Es gibt akustische Informationen.

Anmerkungen für den Gast: Der Weg durch die Ausstellung ist 300 m lang.

1. OG Neubau: 2. Ausstellung "Wege der Moderne" Kunst in der SBZ/DDR 1945–1990



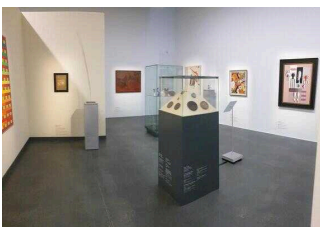
1. OG Neubau: 2. Ausstellung "Wege der Moderne" Kunst in der SBZ/DDR 1945–1990

©Manuela Fischer



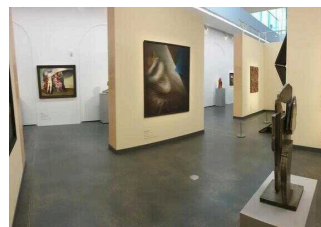
1. OG Neubau: 2. Ausstellung "Wege der Moderne" Kunst in der SBZ/DDR 1945–1990

©Manuela Fischer



1. OG Neubau: 2. Ausstellung "Wege der Moderne" Kunst in der SBZ/DDR 1945–1990

©Manuela Fischer



1. OG Neubau: 2. Ausstellung "Wege der Moderne" Kunst in der SBZ/DDR 1945–1990

©Manuela Fischer



1. OG Neubau: 2. Ausstellung "Wege der Moderne" Kunst in der SBZ/DDR 1945-1990

©Manuela Fischer



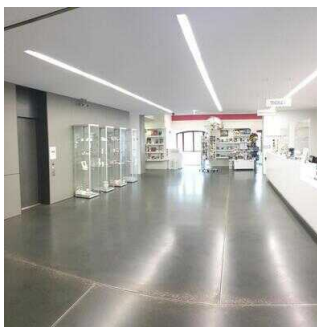
Treppe zwischen 1. und 2. Ausstellung

©Manuela Fischer

Informationen werden schriftlich vermittelt.

Anmerkungen für den Gast: Der Rundgang durch die Ausstellung beträgt 80 m.

Neubau: Aufzug 1



Einstieg/Ausstieg im EG gegenüber der Kasse (links im Bild)

©Manuela Fischer



Neubau: Aufzug 1

©Manuela Fischer



Neubau: Aufzug 1

©Manuela Fischer



Neubau: Aufzug 1

©Manuela Fischer



Neubau: Aufzug 1

©Manuela Fischer



Einstieg/Ausstieg im UG

©Manuela Fischer

Ein abgehender Notruf im Aufzug wird akustisch bestätigt, z.B. durch eine Gegensprechanlage.

2. OG Neubau: Sonderausstellung

Ausstellungsraum/weitläufiger Raum

2. OG Neubau: Sonderausstellung der Künstlerin Anna Franziska Schwarzbach



2. OG Neubau:
Sonderausstellung

©Manuela Fischer



Mediawand mit
Informationen zum
Künstler

©Manuela Fischer



Exponate der
Künstlerin
Anna Franziska
Schwarzbach

©Manuela Fischer



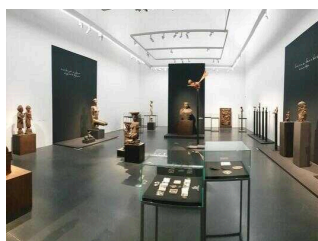
Exponate der
Künstlerin
Anna Franziska
Schwarzbach

©Manuela Fischer



Exponate der
Künstlerin
Anna Franziska
Schwarzbach

©Manuela Fischer



Exponate der
Künstlerin
Anna Franziska
Schwarzbach

©Manuela Fischer



Exponate der
Künstlerin
Anna Franziska
Schwarzbach

©Manuela Fischer

Informationen werden schriftlich vermittelt. Es gibt akustische Informationen.

Sonstige technische Möglichkeiten der Informationsvermittlung: Hörstationen

Anmerkungen für den Gast: Derzeit zeigt die Sonderausstellung (09.04.2022 — 28.08.2022) Werke von Anna Franziska Schwarzbach, Franz Marc, Willy Schulz, Dieter Goltzsche und Gustav Weidanz.

2. OG Neubau: Sonderausstellung des Künstlers Dieter Goltzsche



2. OG Neubau:
Sonderausstellung
des Künstlers Dieter
Goltzsche

©Manuela Fischer



2. OG Neubau:
Sonderausstellung
des Künstlers Dieter
Goltzsche

©Manuela Fischer



2. OG Neubau:
Sonderausstellung
des Künstlers Dieter
Goltzsche

©Manuela Fischer



2. OG Neubau:
Sonderausstellung
des Künstlers Dieter
Goltzsche

©Manuela Fischer



2. OG Neubau:
Sonderausstellung
des Künstlers Dieter
Goltzsche

©Manuela Fischer

Informationen werden schriftlich vermittelt.

Anmerkungen für den Gast: Derzeit zeigt die Sonderausstellung (09.04.2022 — 28.08.2022) Werke von Anna Franziska Schwarzbach, Franz Marc, Willy Schulz, Dieter Goltzsche und Gustav Weidanz.

2. OG Neubau: Sonderausstellung des Künstlers Franz Marc



2. OG Neubau:
Sonderausstellung
des Künstlers Franz
Marc

©Manuela Fischer



Weg zur Ausstellung
des Künstlers Franz
Marc

©Manuela Fischer



2. OG Neubau:
Sonderausstellung
des Künstlers Franz
Marc

©Manuela Fischer



2. OG Neubau:
Sonderausstellung
des Künstlers Franz
Marc

©Manuela Fischer



2. OG Neubau:
Sonderausstellung
des Künstlers Franz
Marc

©Manuela Fischer



2. OG Neubau:
Sonderausstellung
des Künstlers Franz
Marc

©Manuela Fischer



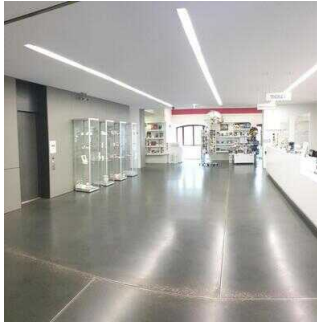
2. OG Neubau:
Sonderausstellung
des Künstlers Franz
Marc

©Manuela Fischer

Informationen werden schriftlich vermittelt.

Anmerkungen für den Gast: Der Rundweg durch die Ausstellung beträgt 100 m. Derzeit zeigt die Sonderausstellung (09.04.2022 — 28.08.2022) Werke von Anna Franziska Schwarzbach, Franz Marc, Willy Schulz, Dieter Goltzsche und Gustav Weidanz.

Neubau: Aufzug 1



Einstieg/Ausstieg im EG gegenüber der Kasse (links im Bild)

©Manuela Fischer



Neubau: Aufzug 1

©Manuela Fischer



Neubau: Aufzug 1

©Manuela Fischer



Neubau: Aufzug 1

©Manuela Fischer



Neubau: Aufzug 1

©Manuela Fischer



Einstieg/Ausstieg im UG

©Manuela Fischer

Ein abgehender Notruf im Aufzug wird akustisch bestätigt, z.B. durch eine Gegensprechanlage.

UG Altbau: Ausstellungsräume "Sakrale Kunst"

UG Altbau: Ausstellung "Sakrale Kunst" von Mittelalter bis Barock im Gotischen Gewölbe



UG Altbau:
Ausstellung
"Sakrale Kunst" von
Mittelalter bis Barock
im Gotischen Gewölbe

©Manuela Fischer



UG Altbau:
Ausstellung
"Sakrale Kunst" von
Mittelalter bis Barock
im Gotischen Gewölbe

©Manuela Fischer



UG Altbau:
Ausstellung
"Sakrale Kunst" von
Mittelalter bis Barock
im Gotischen Gewölbe

©Manuela Fischer



UG Altbau:
Ausstellung
"Sakrale Kunst" von
Mittelalter bis Barock
im Gotischen Gewölbe

©Manuela Fischer



UG Altbau:
Ausstellung
"Sakrale Kunst" von
Mittelalter bis Barock
im Gotischen Gewölbe

©Manuela Fischer



UG Altbau:
Ausstellung
"Sakrale Kunst" von
Mittelalter bis Barock
im Gotischen Gewölbe

©Manuela Fischer

Informationen werden schriftlich vermittelt.

Anmerkungen für den Gast: Der Rundgang durch die Ausstellung ist 120 m lang.

Altbau: Aufzug 2



Altbau: Aufzug 2

©Manuela Fischer



Altbau: Aufzug 2

©Manuela Fischer



Altbau: Aufzug 2

©Manuela Fischer



Altbau: Aufzug 2

©Manuela Fischer



Altbau: Aufzug 2

©Manuela Fischer

Ein abgehender Notruf im Aufzug wird akustisch bestätigt, z.B. durch eine Gegensprechanlage.

EG Altbau: Ausstellungsräume "Alte Meister 16.–19. Jahrhundert"

EG Altbau: Ausstellung "Alte Meister" Kunst des 16.–19. Jahrhunderts



EG Altbau:
Ausstellung "Alte
Meister" Kunst des
16.–19. Jahrhunderts

©Manuela Fischer



EG Altbau:
Ausstellung "Alte
Meister" Kunst des
16.–19. Jahrhunderts

©Manuela Fischer



EG Altbau:
Ausstellung "Alte
Meister" Kunst des
16.-19. Jahrhunderts

©Manuela Fischer



EG Altbau:
Ausstellung "Alte
Meister" Kunst des
16.-19. Jahrhunderts

©Manuela Fischer



EG Altbau:
Ausstellung "Alte
Meister" Kunst des
16.-19. Jahrhunderts

©Manuela Fischer



EG Altbau:
Ausstellung "Alte
Meister" Kunst des
16.-19. Jahrhunderts

©Manuela Fischer

Informationen werden schriftlich vermittelt.

Altbau: Aufzug 2



Altbau: Aufzug 2

©Manuela Fischer



Altbau: Aufzug 2

©Manuela Fischer



Altbau: Aufzug 2

©Manuela Fischer



Altbau: Aufzug 2

©Manuela Fischer



Altbau: Aufzug 2

©Manuela Fischer

Ein abgehender Notruf im Aufzug wird akustisch bestätigt, z.B. durch eine Gegensprechanlage.

1. OG Altbau: Ausstellungsräume "Alte Meister 16.–19. Jahrhundert"

1. OG Altbau: Ausstellung "Alte Meister" Kunst des 16.–19. Jahrhunderts



1. OG Altbau:
Ausstellung "Alte
Meister" Kunst des
16.–19. Jahrhunderts

©Manuela Fischer



1. OG Altbau:
Ausstellung "Alte
Meister" Kunst des
16.–19. Jahrhunderts

©Manuela Fischer



1. OG Altbau:
Ausstellung "Alte
Meister" Kunst des
16.–19. Jahrhunderts

©Manuela Fischer



1. OG Altbau:
Ausstellung "Alte
Meister" Kunst des
16.–19. Jahrhunderts

©Manuela Fischer



1. OG Altbau:
Ausstellung "Alte
Meister" Kunst des
16.–19. Jahrhunderts

©Manuela Fischer



1. OG Altbau:
Ausstellung "Alte
Meister" Kunst des
16.–19. Jahrhunderts

©Manuela Fischer



1. OG Altbau: Ausstellung "Alte Meister" Kunst des 16.-19. Jahrhunderts

©Manuela Fischer

Anmerkungen für den Gast: Die Türschwellen sind bis zu 3 cm hoch.

Altbau: Aufzug 2



Altbau: Aufzug 2

©Manuela Fischer



Altbau: Aufzug 2

©Manuela Fischer



Altbau: Aufzug 2

©Manuela Fischer



Altbau: Aufzug 2

©Manuela Fischer



Altbau: Aufzug 2

©Manuela Fischer

Ein abgehender Notruf im Aufzug wird akustisch bestätigt, z.B. durch eine Gegensprechanlage.

UG Neubau: Garderobe und Öffentliches WC für Menschen mit Behinderung

UG Neubau: Öffentliches WC für Menschen mit Behinderung



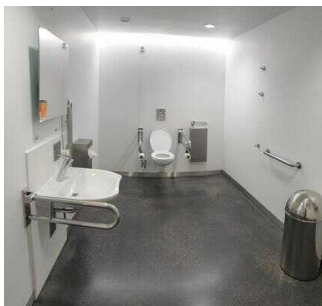
UG Neubau:
Öffentliches WC
für Menschen mit
Behinderung

©Manuela Fischer



UG Neubau:
Öffentliches WC
für Menschen mit
Behinderung

©Manuela Fischer



UG Neubau:
Öffentliches WC
für Menschen mit
Behinderung

©Manuela Fischer



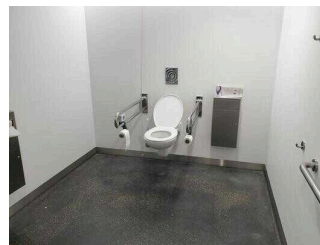
UG Neubau:
Öffentliches WC
für Menschen mit
Behinderung

©Manuela Fischer



UG Neubau:
Öffentliches WC
für Menschen mit
Behinderung

©Manuela Fischer

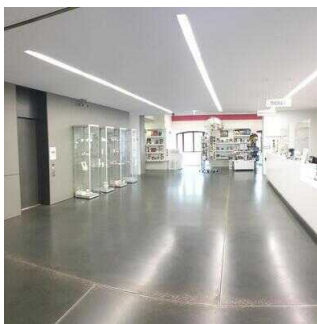


UG Neubau:
Öffentliches WC
für Menschen mit
Behinderung

©Manuela Fischer

Anmerkungen für den Gast: Ein Wickeltisch ist vorhanden.

Neubau: Aufzug 1



Einstieg/Ausstieg im
EG gegenüber der
Kasse (links im Bild)

©Manuela Fischer



Neubau: Aufzug 1

©Manuela Fischer



Neubau: Aufzug 1

©Manuela Fischer



Neubau: Aufzug 1

©Manuela Fischer



Neubau: Aufzug 1

©Manuela Fischer



Einstieg/Ausstieg im UG

©Manuela Fischer

Ein abgehender Notruf im Aufzug wird akustisch bestätigt, z.B. durch eine Gegensprechanlage.

Hilfsmittel

Alarm/Hilfsmittel

Es gibt einen Alarm.

Es gibt keinen optisch deutlich wahrnehmbaren Alarm.

Aufzug: Neubau: Aufzug 1

Ein abgehender Notruf im Aufzug wird akustisch bestätigt, z.B. durch eine Gegensprechanlage.

Aufzug: Altbau: Aufzug 2

Ein abgehender Notruf im Aufzug wird akustisch bestätigt, z.B. durch eine Gegensprechanlage.

Es werden Hilfsmittel angeboten.

Rollstuhl,

Andere angebotene Hilfsmittel: Mobile Klapphocker

Audioguide vorhanden. QR-Code vorhanden. Multimedia-Guide vorhanden. Filme vorhanden. Apps vorhanden.

Führungen

Führung

Es ist eine Voranmeldung für die Führung notwendig.