

Landesmuseum für Vorgeschichte Halle (Saale)

Richard-Wagner-Straße 9
06114 Halle (Saale)

Tel: +49 345 5247-30
Fax: +49 345 5247-351

info@landesmuseum-vorgeschichte.de
<https://www.landeseuseum-vorgeschichte.de/>

Informationen für Menschen mit Hörbehinderung und gehörlose Menschen

Die Informationen zur Barrierefreiheit wurden am 5. September 2022 im Rahmen des Systems "Reisen für Alle" erhoben.

Detailinformationen zu Treppen, Aufzügen / Treppenliften, Rampen, Automaten und speziellen Türen auf dem Weg zu einzelnen Bereichen finden Sie in der entsprechenden Kategorie.

Fotos zur Einrichtung



Landesmuseum für
Vorgeschichte Halle
(Saale)

©Manuela Fischer



Nebeneingang

©Manuela Fischer



Rampe am
Nebeneingang

©Manuela Fischer



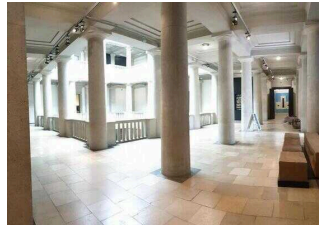
Kasse

©Manuela Fischer



Museumsshop

©Manuela Fischer



Landesmuseum für Vorgeschichte Halle (Saale)

©Manuela Fischer



Landesmuseum für Vorgeschichte Halle (Saale)

©Manuela Fischer



Landesmuseum für Vorgeschichte Halle (Saale)

©Manuela Fischer



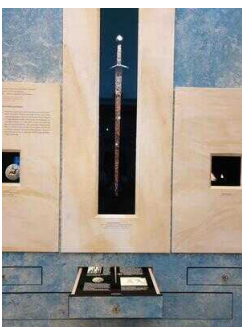
Landesmuseum für Vorgeschichte Halle (Saale)

©Manuela Fischer



Landesmuseum für Vorgeschichte Halle (Saale)

©Manuela Fischer



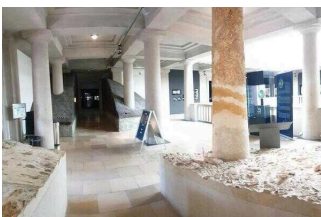
Landesmuseum für Vorgeschichte Halle (Saale)

©Manuela Fischer



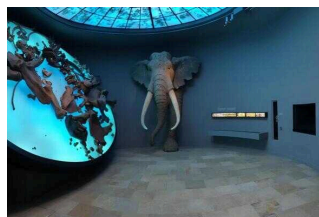
Landesmuseum für Vorgeschichte Halle (Saale)

©Manuela Fischer



Landesmuseum für Vorgeschichte Halle (Saale)

©Manuela Fischer



Landesmuseum für Vorgeschichte Halle (Saale)

©Manuela Fischer



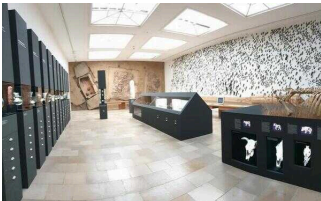
Landesmuseum für Vorgeschichte Halle (Saale)

©Manuela Fischer



Landesmuseum für Vorgeschichte Halle (Saale)

©Manuela Fischer



Landesmuseum für Vorgeschichte Halle (Saale)

©Manuela Fischer



Landesmuseum für Vorgeschichte Halle (Saale)

©Manuela Fischer



Landesmuseum für Vorgeschichte Halle (Saale)

©Manuela Fischer



Landesmuseum für Vorgeschichte Halle (Saale)

©Manuela Fischer



WC für Menschen mit Behinderung

©Manuela Fischer

Parken

Parkplatz Mozartstr. für Menschen mit Behinderung



Parkplatz für
Menschen mit
Behinderung

©Manuela Fischer

Es ist ein Parkplatz vorhanden.

Es ist mindestens 1 Parkplatz für Menschen mit Behinderung vorhanden.

Es gibt 2 Stellplatz/-plätze für Menschen mit Behinderung.

Stellplatzbreite: 350 cm

Stellplatzlänge: 500 cm

Entfernung des Stellplatzes/der Stellplätze für Menschen mit Behinderung zum Eingangsbereich: 30 m

Der Stellplatz / die Stellplätze für Menschen mit Behinderung ist/sind gekennzeichnet.

Anmerkungen für den Gast: Die Behindertenparkplätze befinden sich in der Mozartstr.

Öffentliche Parkflächen stehen rund um das Museum zur Verfügung.

Straßenbahnhaltestelle

Haltestelle "Landesmuseum für Vorgeschichte" Strassenbahn



Haltestelle
"Landesmuseum
für Vorgeschichte"
Strassenbahn

©Manuela Fischer



Haltestelle
"Landesmuseum
für Vorgeschichte"
Strassenbahn

©Manuela Fischer



Haltestelle
"Landesmuseum
für Vorgeschichte"
Strassenbahn

©Manuela Fischer

Es gibt eine Haltestelle des öffentlichen Personennahverkehrs (ÖPNV) in max. 100m Entfernung vom Eingang/Zugang.

Entfernung der Haltestelle für Menschen mit Behinderung zum Eingangsbereich: 30 m

Schriftliche Haltestelleninformationen sind vorhanden.

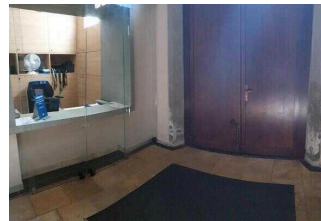
EG: Kasse / Ticketschalter

EG: Kasse am Haupteingang



Kasse

©Manuela Fischer



Kasse

©Manuela Fischer

Anmerkungen für den Gast: Die Kasse befindet sich direkt neben dem Haupteingang.

EG: Museumscafé

Museumscafé



Tür zum
Museumscafé (durch
den Shop)

©Manuela Fischer

Es gibt Tische mit heller und blendfreier Beleuchtung.

Anzahl: ca. 11 Tisch/Tische

Es sind Tische vorhanden, an denen keine Lampen stehen oder hängen, die das Gesichtsfeld bzw. den Blickkontakt stören.

Anzahl: ca. 11 Tisch/Tische

Es gibt Sitzbereiche mit geringen Umgebungsgeräuschen (z.B. Sitzecke, separater Raum).

Anzahl: ca. 3 Tisch/Tische

Terrasse am Café



Tür vom Café zur
Terrasse

©Manuela Fischer



Terrasse am Café

©Manuela Fischer



Terrasse am Café

©Manuela Fischer

Anmerkungen für den Gast: Von außen ist die Terrasse über die Rampe am Nebeneingang zu erreichen.

EG: Hörsaal am Nebeneingang

Empfangstresen am stufenlosen Nebeneingang / Hörsaal



Empfang am
stufenlosen
Nebeneingang /
Hörsaal

©Manuela Fischer

Anmerkungen für den Gast: Der Weg vom Eingang zum Empfang ist 8 m lang.

EG: Hörsaal



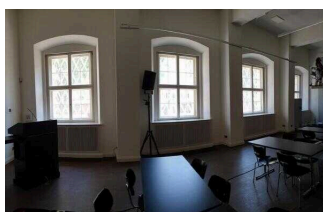
EG: Tür zum Hörsaal

©Manuela Fischer



EG: Hörsaal

©Manuela Fischer



EG: Hörsaal

©Manuela Fischer

Anmerkungen für den Gast: Der Hörsaal ist über den Nebeneingang zugänglich.

EG: Sonderausstellung

EG: Sonderausstellung



EG:
Sonderausstellung

©Manuela Fischer

Anmerkungen für den Gast: Der Raum ist 22 m x 17 m groß. Die Sonderausstellungsfläche wird ebenerdig eingerichtet.

1. OG: Dauerausstellung *Spätbronze-/Früheisenzeit-Römische Kaiserzeit-Spätantike-Frühmittelalter-Hochmittelalter-/Frühneuzeit*

1. OG: Ausstellungsraum *Spätbronze-/Früheisenzeit-Römische Kaiserzeit-Spätantike-Frühmittelalter-Hochmittelalter-/Frühneuzeit*



1. OG:
Ausstellungsraum

©Manuela Fischer



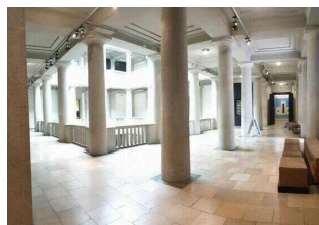
1. OG: Tür vom
Treppenhaus zum
Ausstellungsraum

©Manuela Fischer



1. OG:
Ausstellungsraum

©Manuela Fischer



1. OG:
Ausstellungsraum

©Manuela Fischer



1. OG:
Ausstellungsraum

©Manuela Fischer



1. OG:
Ausstellungsraum

©Manuela Fischer



1. OG:
Ausstellungsraum

©Manuela Fischer



1. OG:
Ausstellungsraum

©Manuela Fischer



1. OG:
Ausstellungsraum

©Manuela Fischer



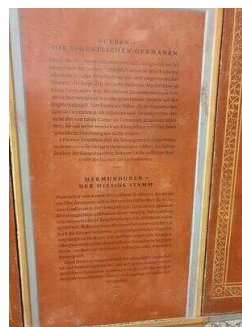
1. OG:
Ausstellungsraum

©Manuela Fischer



1. OG:
Ausstellungsraum

©Manuela Fischer



1. OG:
Ausstellungsraum

©Manuela Fischer



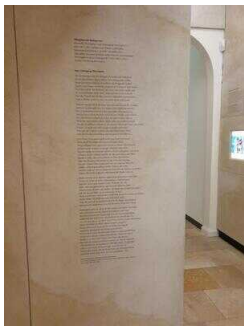
1. OG:
Ausstellungsraum

©Manuela Fischer



1. OG:
Ausstellungsraum

©Manuela Fischer



**1. OG:
Ausstellungsraum**

©Manuela Fischer



**1. OG:
Ausstellungsraum**

©Manuela Fischer



**1. OG:
Ausstellungsraum**

©Manuela Fischer



**1. OG:
Ausstellungsraum**

©Manuela Fischer



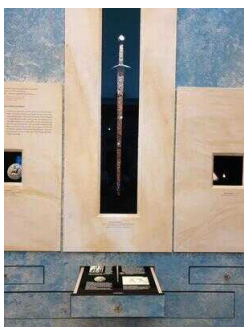
**1. OG:
Ausstellungsraum**

©Manuela Fischer



**1. OG:
Ausstellungsraum**

©Manuela Fischer



**1. OG:
Ausstellungsraum**

©Manuela Fischer



**1. OG:
Ausstellungsraum**

©Manuela Fischer

Informationen werden schriftlich vermittelt.

Anmerkungen für den Gast: In der Ausstellung sind auch wenig beleuchtete Bereiche vorhanden.

Aufzug



Aufzug

©Manuela Fischer



Aufzug

©Manuela Fischer



Aufzug

©Manuela Fischer

Ein abgehender Notruf im Aufzug wird akustisch bestätigt, z.B. durch eine Gegensprechanlage.

2. OG: Dauerausstellung *Altsteinzeit–Mittelsteinzeit–Jungsteinzeit–Frühbronzezeit*

2. OG: Ausstellungsraum *Altsteinzeit–Mittelsteinzeit–Jungsteinzeit–Frühbronzezeit*



2. OG: Balustrade im Vorflur der Ausstellung

©Manuela Fischer



2. OG: Tür zum Ausstellungsraum vom Treppenhaus aus

©Manuela Fischer



2. OG: Ausstellungsraum

©Manuela Fischer



2. OG: Ausstellungsraum

©Manuela Fischer



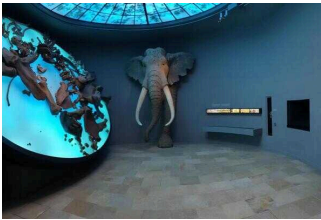
2. OG:
Ausstellungsraum

©Manuela Fischer



2. OG:
Ausstellungsraum

©Manuela Fischer



2. OG:
Ausstellungsraum

©Manuela Fischer



2. OG:
Ausstellungsraum

©Manuela Fischer



2. OG:
Ausstellungsraum

©Manuela Fischer



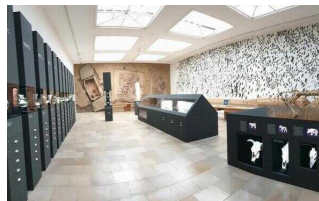
2. OG:
Ausstellungsraum

©Manuela Fischer



2. OG:
Ausstellungsraum

©Manuela Fischer



2. OG:
Ausstellungsraum

©Manuela Fischer



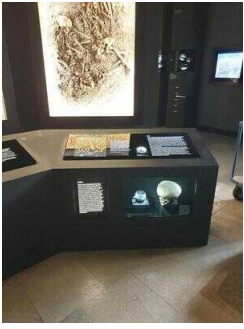
2. OG:
Ausstellungsraum

©Manuela Fischer



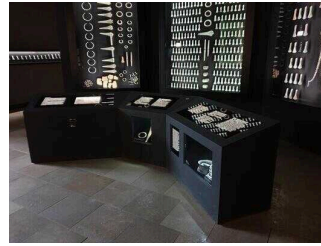
2. OG:
Ausstellungsraum

©Manuela Fischer



2. OG: Ausstellungsraum

©Manuela Fischer



2. OG: Ausstellungsraum

©Manuela Fischer

Informationen werden schriftlich vermittelt.

Anmerkungen für den Gast: Allgemein sind die Exponate gut ausgeleuchtet. Es gibt aber auch Bereiche, die etwas dunkler gestaltet wurden. Hier dominiert das Licht auf den Tafeln, Exponaten bzw. in den Vitrinen.

Aufzug



Aufzug

©Manuela Fischer



Aufzug

©Manuela Fischer



Aufzug

©Manuela Fischer

Ein abgehender Notruf im Aufzug wird akustisch bestätigt, z.B. durch eine Gegensprechanlage.

Hilfsmittel

Alarm/Hilfsmittel



Museumshocker

©Manuela Fischer

Es gibt einen Alarm.

Es gibt keinen optisch deutlich wahrnehmbaren Alarm.

Aufzug: EG-OG

Ein abgehender Notruf im Aufzug wird akustisch bestätigt, z.B. durch eine Gegensprechanlage.

Es gibt keine induktive Höranlage am Schalter/Tresen/an der Rezeption.

In weiteren (Tagungs-) Räumen ist eine induktive Höranlage vorhanden.

Räume mit induktiver Höranlage: ab Ende 2022 im Hörsaal im EG (Zugang über den Nebeneingang)

Es werden Hilfsmittel angeboten.

Andere Hilfsmittel, Audioguides

Andere angebotene Hilfsmittel: tragbare Museumshocker, WLAN im Shopbereich/Café/ Hörsaal

Audioguide vorhanden. QR-Code vorhanden.

Führungen

Führung

Es werden Führungen für Menschen mit Hörbehinderung angeboten.

Es werden Führungen für gehörlose Menschen (in Gebärdensprache) angeboten.

Es ist eine Voranmeldung für die Führung notwendig.

Angebotene Hilfsmittel: Akustikguides, QR Codes für das eigene Handy, der Audioguide ist mehrsprachig