

Landhotel Bad Dürrenberg

Weinberg 6
06231 Bad Dürrenberg

Tel: +49 3462 542590

landhotel@landerlebniswelt.de
www.landerlebniswelt.de

Informationen für Menschen mit Hörbehinderung und gehörlose Menschen

Die Informationen zur Barrierefreiheit wurden am 7. Dezember 2021 im Rahmen des Systems "Reisen für Alle" erhoben.

Detailinformationen zu Treppen, Aufzügen / Treppenliften, Rampen, Automaten und speziellen Türen auf dem Weg zu einzelnen Bereichen finden Sie in der entsprechenden Kategorie.

Fotos zur Einrichtung



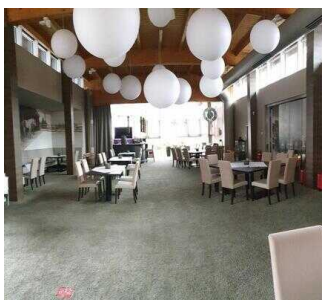
Landhotel Bad
Dürrenberg

©Manuela Fischer



Landhotel Bad
Dürrenberg

©Manuela Fischer



Landhotel Bad
Dürrenberg

©Manuela Fischer

Parken



Parken

©Manuela Fischer

Parkplatz auf dem Hof



Parkplatz

©Manuela Fischer



Parkplatz

©Manuela Fischer

Rezeption



Rezeption

©Manuela Fischer

Rezeption am Haupteingang



Rezeption

©Manuela Fischer



Sitzecke in der Lobby

©Manuela Fischer

Das Kassendisplay/die Preisangabe an der Kasse ist nicht gut erkennbar (z.B. groß oder schwenkbar).

Zimmer 103 mit Pflegebett und Bad



Zimmer 101 mit Bad

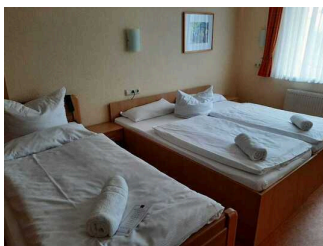
©Manuela Fischer



Zimmer 101 mit Bad

©Manuela Fischer

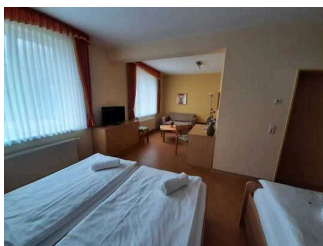
Zimmer 103 mit Pflegebett



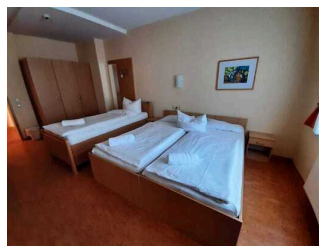
Zimmer 103 mit Pflegebett



Zimmer 103 mit Pflegebett



Zimmer 103 mit Pflegebett



Zimmer 103 mit Pflegebett

Zimmertyp: Doppelzimmer

Es ist mindestens eine frei verfügbare Steckdose in der Nähe des Bettes vorhanden.

Das Klingeln oder Anklopfen an die Zimmertür wird nicht durch ein Blinksignal angezeigt, welches in allen Räumen wahrgenommen werden kann.

Anmerkungen für den Gast: Das Pflegebett ist 62 cm hoch und 90 cm breit. Es kann bei Bedarf verschoben werden.

Es gibt insgesamt 4 barrierefrei konzipierte Zimmer im Betrieb.

Zimmer 104 mit Bad



Zimmer 104 mit Bad

©Manuela Fischer



Zimmer 104 mit Bad

©Manuela Fischer



Hublift zu den
Zimmern

©Manuela Fischer



Treppe zu den Zimmer

©Manuela Fischer

Zimmer 104



Zimmer 104

©Manuela Fischer



Zimmer 104

©Manuela Fischer



Zimmer 104

©Manuela Fischer



Zimmer 104

©Manuela Fischer

Zimmertyp: Mehrbettzimmer

Es ist mindestens eine frei verfügbare Steckdose in der Nähe des Bettes vorhanden.

Das Klingeln oder Anklopfen an die Zimmertür wird nicht durch ein Blinksignal angezeigt, welches in allen Räumen wahrgenommen werden kann.

Es gibt insgesamt 2 barrierefrei konzipierte Zimmer im Betrieb.

Bad im Zimmer 104



Bad im Zimmer 104

©Manuela Fischer



Bad im Zimmer 104

©Manuela Fischer



Badtür im Zimmer 104

©Manuela Fischer

Restaurant



Restaurant

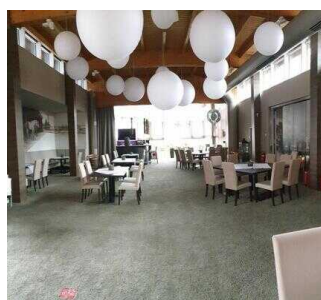
©Manuela Fischer

Restaurant



Restaurant

©Manuela Fischer



Restaurant

©Manuela Fischer

Es gibt Tische mit heller und blendfreier Beleuchtung.

Anzahl: ca. 15 Tisch/Tische

Es sind Tische vorhanden, an denen keine Lampen stehen oder hängen, die das Gesichtsfeld bzw. den Blickkontakt stören.

Anzahl: ca. 15 Tisch/Tische

Es gibt Sitzbereiche mit geringen Umgebungsgeräuschen (z.B. Sitzecke, separater Raum).

Anzahl: ca. 10 Tisch/Tische

Hotel: Öffentliches WC für Menschen mit Behinderung



Öffentliches WC für Menschen mit Behinderung

©Manuela Fischer



Vorflur zum WC für Menschen mit Behinderung

©Manuela Fischer

Hotel: Öffentliches WC für Menschen mit Behinderung



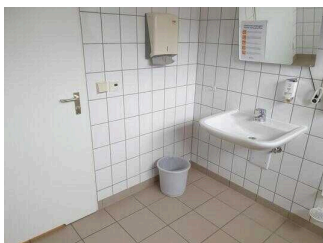
Tür zum WC

©Manuela Fischer



Öffentliches WC für Menschen mit Behinderung

©Manuela Fischer



Öffentliches WC für Menschen mit Behinderung

©Manuela Fischer



Öffentliches WC für Menschen mit Behinderung

©Manuela Fischer

Anmerkungen für den Gast: Es ist ein Wickeltisch vorhanden.

Nebengebäude: Sole-Bewegungsbad



Eingang
Nebengebäude

©Manuela Fischer



Nebengebäude:
Weg von Kasse zum
Schwimmbad

©Manuela Fischer



Nebengebäude:
Umkleide

©Manuela Fischer



Nebengebäude:
Schwimmbad

©Manuela Fischer

Nebengebäude: Kasse zum Bewegungsbad



Nebengebäude: Kasse
zum Schwimmbad

©Manuela Fischer

Das Kassendisplay/die Preisangabe an der Kasse ist nicht gut erkennbar (z.B. groß oder schwenkbar).

Nebengebäude: Sanitärbereich im Sole-Bewegungsbad



Nebengebäude:
Sanitärbereich im
Schwimmbad

©Manuela Fischer



Nebengebäude: Wege
im Sanitärbereich

©Manuela Fischer



Nebengebäude: Wege im Sanitärbereich

©Manuela Fischer

Badezimmer

Herren-Dusche



Herren-Dusche

Damen-Dusche



Damen-Dusche



Damen-Dusche

Hilfsmittel

Alarm/Hilfsmittel

Es gibt einen Alarm.

Der Alarm ist in folgenden Räumen optisch deutlich wahrnehmbar:

Zimmer 101, 102, 103, 104 und im Zimmerflur 1. OG

Es gibt keine induktive Höranlage am Schalter/Tresen/an der Rezeption.

In weiteren (Tagungs-) Räumen ist keine induktive Höranlage vorhanden.

Es werden Hilfsmittel angeboten.

Pflegebett,

Es wird W-LAN angeboten.