

Luthers Elternhaus

Lutherstraße 26
06343 Mansfeld

Tel: +49 34782 9193810

elternhaus@martinluther.de
<https://www.martinluther.de>

Informationen für Menschen mit Hörbehinderung und gehörlose Menschen

Die Informationen zur Barrierefreiheit wurden am 19. März 2022 im Rahmen des Systems "Reisen für Alle" erhoben.

Detailinformationen zu Treppen, Aufzügen / Treppenliften, Rampen, Automaten und speziellen Türen auf dem Weg zu einzelnen Bereichen finden Sie in der entsprechenden Kategorie.

Fotos zur Einrichtung



Museumsneubau:
Luthers Elternhaus

©Manuela Fischer



Ausstellung im 1. OG
mit Marienaltar um
1490

©Manuela Fischer



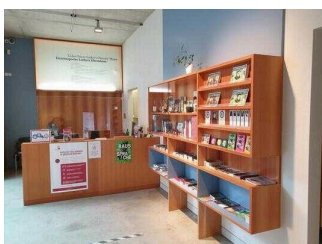
Ausstellung im 1. OG

©Manuela Fischer



Ausstellung im 1. OG

©Manuela Fischer



Kasse im
Museumsneubau
Luthers Elternhaus

©Manuela Fischer



Historisches
Wohnhaus: Luthers
Elternhaus

©Manuela Fischer

Parken

Parkplatz

Es ist kein betriebseigener Parkplatz vorhanden.

Öffentliche Parkplätze sind in unmittelbarer Nähe vorhanden.

Garderobe

Garderobe



Eingang rechts im Bild

©Manuela Fischer



Eingang

©Manuela Fischer



Garderobe

©Manuela Fischer



Museumshocker

©Manuela Fischer

Anmerkungen für den Gast: Der Eingang ist 100 cm breit.

EG: Ausstellungsraum

EG: Ausstellungsraum



EG: Ausstellungsraum

©Manuela Fischer



links im Bild: Eingang

©Manuela Fischer



EG: Ausstellungsraum

©Manuela Fischer



EG: Ausstellungsraum

©Manuela Fischer



EG: Ausstellungsraum

©Manuela Fischer



EG: Ausstellungsraum

©Manuela Fischer



Blick auf den Eingang,
links um die Ecke
befindet sich die
Kasse

©Manuela Fischer

Informationen werden schriftlich vermittelt.

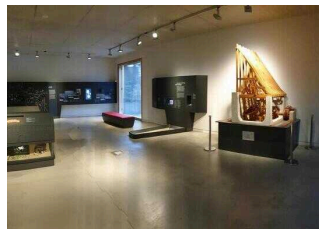
1. OG: Ausstellungsraum

1. OG: Ausstellungsraum



1. OG:
Ausstellungsraum

©Manuela Fischer



1. OG:
Ausstellungsraum

©Manuela Fischer



**1. OG:
Ausstellungsraum**

©Manuela Fischer



**1. OG:
Ausstellungsraum**

©Manuela Fischer



**1. OG:
Ausstellungsraum**

©Manuela Fischer



**1. OG:
Ausstellungsraum**

©Manuela Fischer



**1. OG:
Ausstellungsraum**

©Manuela Fischer



**1. OG:
Ausstellungsraum**

©Manuela Fischer



**1. OG:
Ausstellungsraum**

©Manuela Fischer



**1. OG:
Ausstellungsraum**

©Manuela Fischer



**1. OG:
Ausstellungsraum**

©Manuela Fischer



**1. OG:
Ausstellungsraum**

©Manuela Fischer



1. OG: Ausstellungsraum

©Manuela Fischer

Informationen werden schriftlich vermittelt. Es gibt akustische Informationen.

Aufzug



Einstieg EG

©Manuela Fischer



Aufzug

©Manuela Fischer



Ausstieg 1. OG

©Manuela Fischer



Bedienelemente

©Manuela Fischer

Ein abgehender Notruf im Aufzug wird akustisch bestätigt, z.B. durch eine Gegensprechanlage.

EG: Museumspädagogische Werkstatt

EG: Museumspädagogische Werkstatt



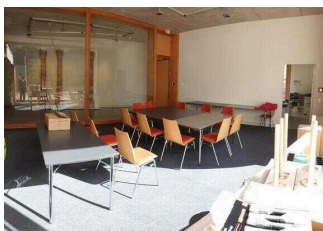
EG:
Museumspädagogische
Werkstatt

©Manuela Fischer



Eingang

©Manuela Fischer



EG:
Museumspädagogische
Werkstatt

©Manuela Fischer



EG:
Museumspädagogische
Werkstatt

©Manuela Fischer



Eingang

©Manuela Fischer

Anmerkungen für den Gast: Die Tische haben eine Maximalhöhe von 80 cm und sind in einer Höhe von 66 cm unterfahrbar (Tiefe mehr als 30 cm).

Historisches Wohnhaus: Luthers Elternhaus

Historisches Wohnhaus: Ausstellungsräume im Obergeschoss



Eingang in die Ausstellung

©Manuela Fischer



Historisches Wohnhaus:
Ausstellungsräume
im Obergeschoss

©Manuela Fischer



Historisches Wohnhaus:
Ausstellungsräume
im Obergeschoss

©Manuela Fischer



Ausgang zum
Treppenhaus

©Manuela Fischer



Ausstellungsräume
im Obergeschoss
des historischen
Wohnhauses

©Manuela Fischer



Ausstellungsräume
im Obergeschoss
des historischen
Wohnhauses

©Manuela Fischer



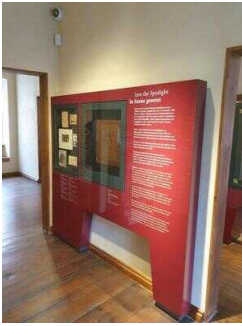
Ausstellungsräume
im Obergeschoss
des historischen
Wohnhauses

©Manuela Fischer



Ausstellungsräume
im Obergeschoss
des historischen
Wohnhauses

©Manuela Fischer



Ausstellungsräume im Obergeschoss des historischen Wohnhauses

©Manuela Fischer

Informationen werden schriftlich vermittelt.

Anmerkungen für den Gast: Der Weg durch die Ausstellung ist 30 m lang. Türen und Durchgänge sind mindestens 88 cm breit.

Hilfsmittel

Alarm/Hilfsmittel

Es gibt einen Alarm.

Es gibt keinen optisch deutlich wahrnehmbaren Alarm.

Aufzug: EG-1. OG

Ein abgehender Notruf im Aufzug wird akustisch bestätigt, z.B. durch eine Gegensprechanlage.

Es gibt keine induktive Höranlage am Schalter/Tresen/an der Rezeption.

Es werden Hilfsmittel angeboten.

Andere angebotene Hilfsmittel: Museumshocker

Anmerkungen für den Gast: WLAN ist im Gebäude vorhanden.

Führung

Führung

Es ist eine Voranmeldung für die Führung notwendig.

Anmerkungen für den Gast: Führung „Die andere Art der Wahrnehmung“ für Menschen mit Sehbehinderung.